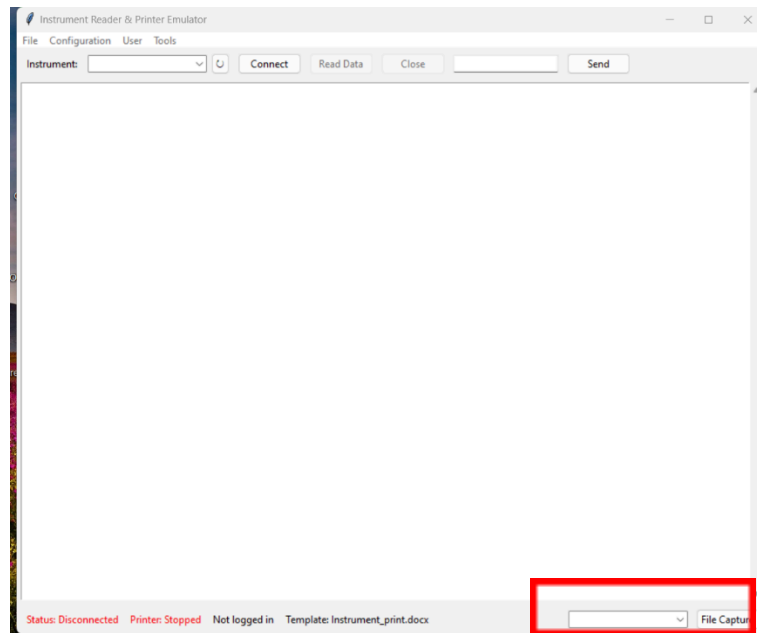


Tata cara print unify

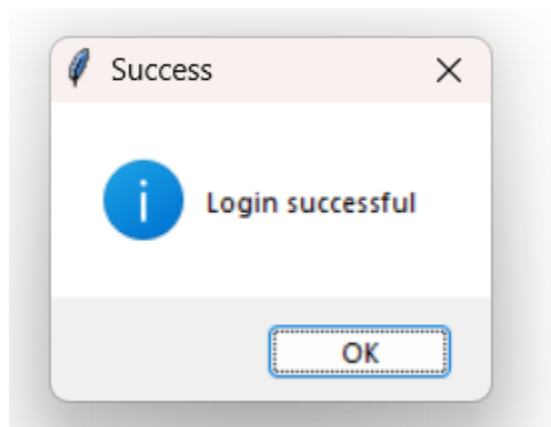
- Untuk pH (update 16 Dec 2025)

1) Login terlebih dahulu di apps OT dengan klik tanda panah bawah

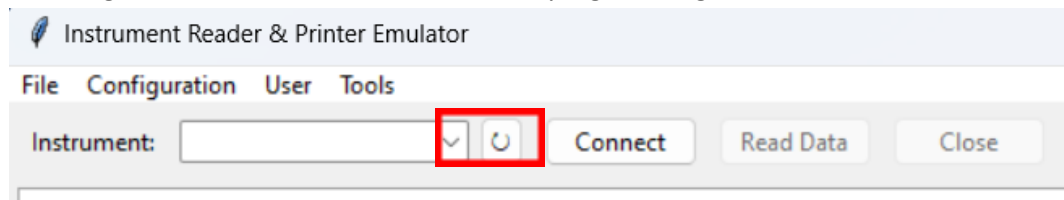


2) Setelah itu pilih akun, kemudian masukkan pass untuk login

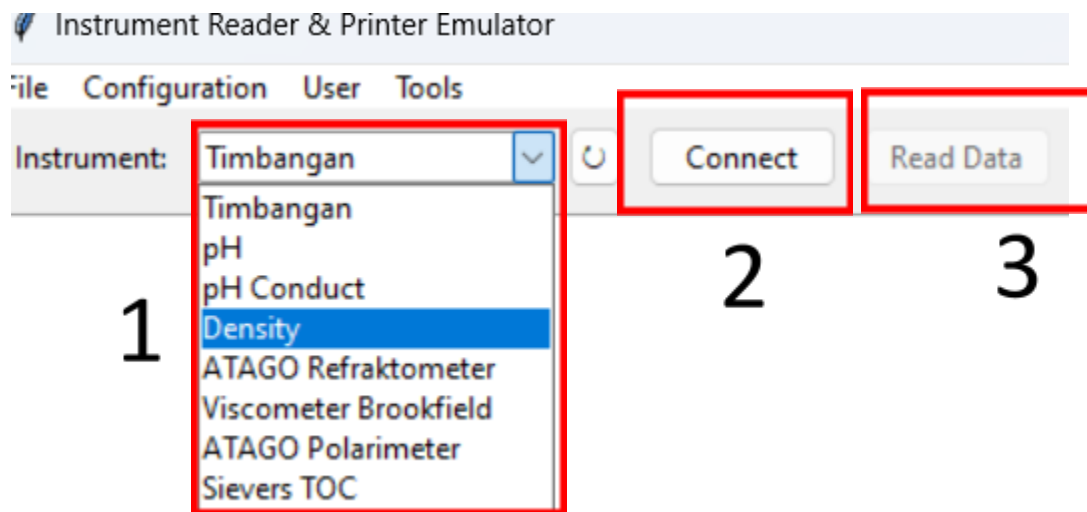
3) Setelah success



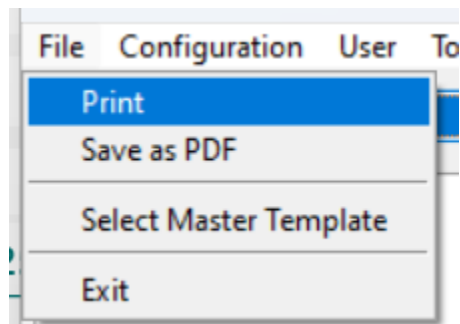
4) Tekan logo refresh untuk memilih instrument yang akan digunakan



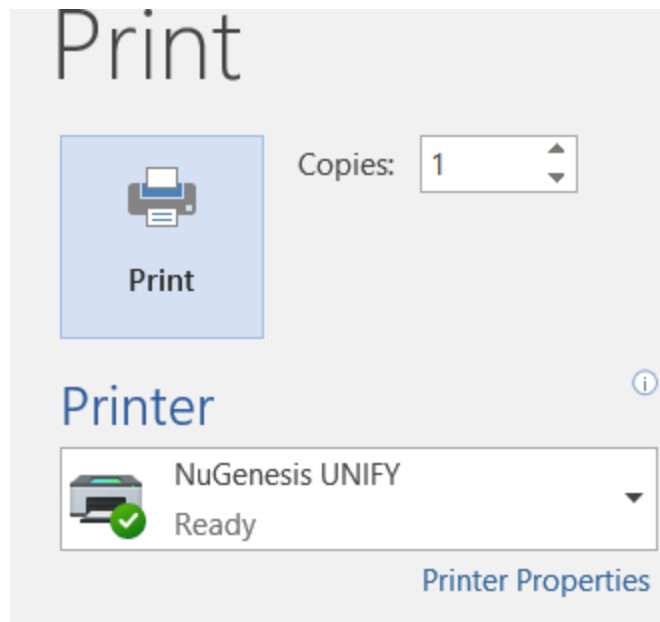
5) Setelah itu pilih instrument, lalu klik connect, setelah itu read data



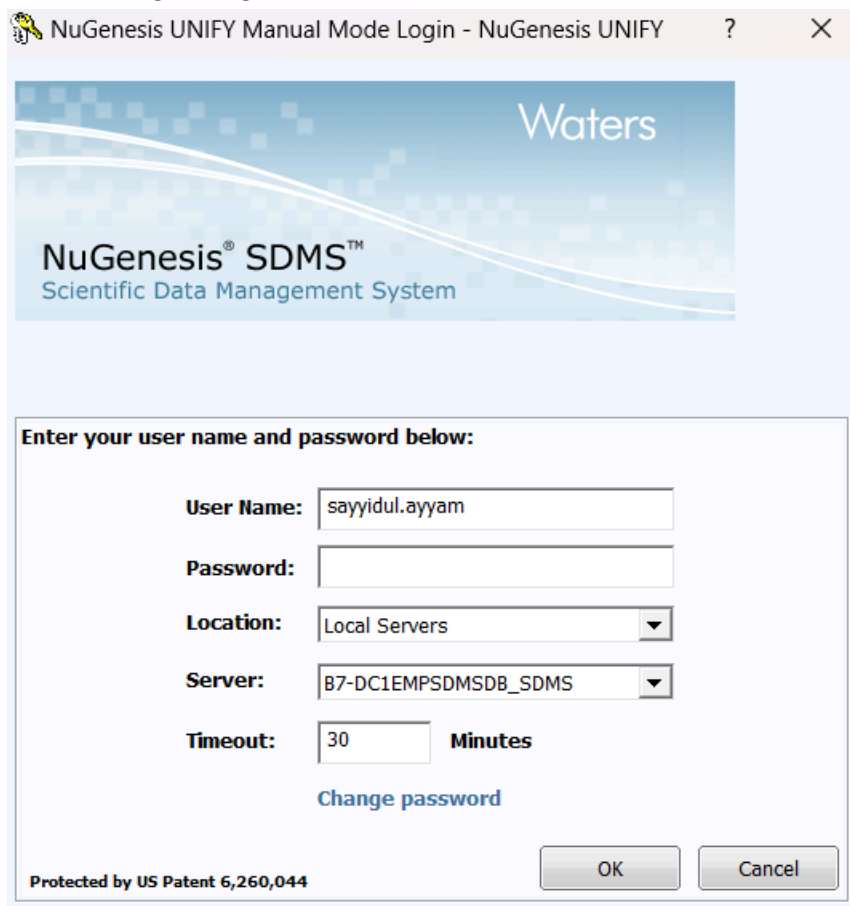
- 6) Setelah itu siap menerima hasil dari instrument
- 7) Setelah hasil masuk, lanjutkan dengan klik file di ujung kiri atas



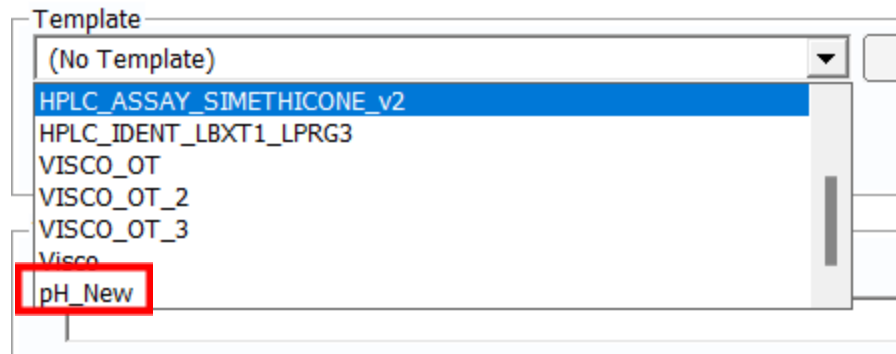
- 8) Kemudian pilih print, PILIH PRINTER 'nugensis unify,



9) Kemudian login dengan akun SDMS anda



10) Setelah itu pilih template instrument yg digunakan



- 11) Lalu klik OK,
- 12) Yang harus di ingat pastikan penamaan sample saat pengujian ph (di alat dengan namanya di sambung yah missal LKJT1HL123A)