	PT.KALTIM DIAMOND COAL	No.Dokumen	Hcgs/01
	Post test experience EXCAVATOR CATERPILLAR 320 GC	Tgl.Terbit	09/02/2026
		No.Revisi	00
		Halaman	1 dari 8

II. Pilihan Ganda

1. komponen Yang Berfungsi memotong bagian samping material ketika melakukan proses penggalian adalah ?

- a) side cutting
- b) adaptor
- c) teeth bucket
- d) stabilizer



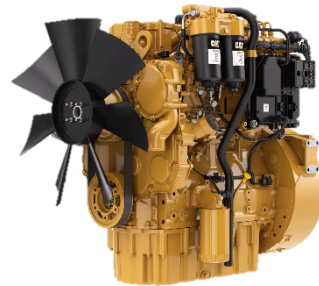
2. di kelas berapa ton EXCAVATOR CATERPILLAR 320 GC ?

- a) 10 ton
- b) 20 ton
- c) 30 ton
- d) 40 ton



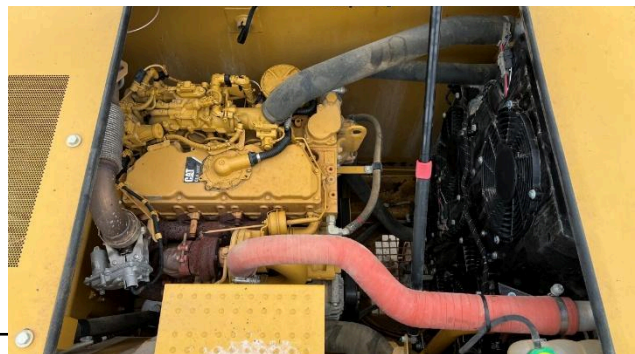
3. EXCAVATOR CATERPILLAR 320 GC adalah Excavator yang Terkenal irit dengan efisiensi bahan bakarnya Tipe engine yang dipakai oleh alat berat ini adalah ?


- a) SAA6D102E – 5
- b) C 9
- c) QSM 13
- d) C 4.4



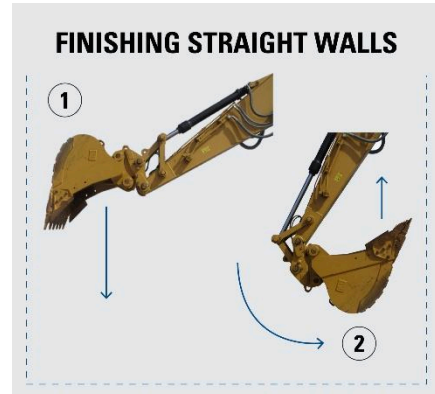
4. tipe kipas (fan) pada EXCAVATOR CATERPILLAR 320 Gc yang berfungsi untuk mendinginkan berbagai cooler di alat berat ini adalah ?

- a) hydraulic motor fan
- b) electric motor fan
- c) van belt



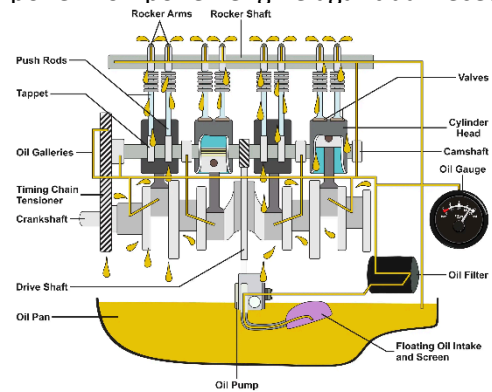
	PT.KALTIM DIAMOND COAL	No.Dokumen	Hcgs/01
	Post test experience EXCAVATOR CATERPILLAR 320 GC	Tgl.Terbit	09/02/2026
		No.Revisi	00
		Halaman	2 dari 8

- d) air compression motor fan
 5. di attachment komponen yang berfungsi untuk mengangkat material dan menjangkau material adalah ?



- a) boom
 b) arm
 c) bucket
 d) shovel

6. agar engine bertahan lama dan awet untuk dioperasikan ada yang namanya istilah 5 system engine . system yang berfungsi untuk melumasi komponen komponen engine agar tidak lecet atau engine jammed adalah ?



- a) air system
 b) cooling system
 c) fuel system
 d) lubrication system
 7. apa nama komponen pada gambar ini ?



- a) baterai
 b) baterai relay
 c) alternator
 d) Starting motor


8. komponen yang berfungsi sebagai tempat cadangan coolant dan melapas panas preesure dari cooling system adalah ?

- a) reservoir tank
 b) corrosion resistor
 c) Radiator Cup
 d) external oil trap

9. oil yang sering dipakai untuk system hydraulic pada EXCAVATOR CATERPILLAR 320 GC adalah ?

- a) SAE 10
 b) SAE 30
 c) SAE 60



	PT.KALTIM DIAMOND COAL	No.Dokumen	Hcgs/01
	Post test experience EXCAVATOR CATERPILLAR 320 GC	Tgl.Terbit	09/02/2026
		No.Revisi	00
		Halaman	3 dari 8

d) SAE 90

10. excavator terdiri dari 3 bagian dasar , bagian yang berfungsi untuk menggerakkan excavator baik maju maupun mundur adalah ?



- a) upperstruktur
- b) attacement
- c) counter weight
- d) undercarrier

11. apa nama instrumnet panel pada gambar ini di lingkaran merah ?



- a) engine over runnging
- b) engine oil pressure
- c) engine water temperatur
- d) hydraulic oli level

12. apa nama instrumnet panel pada gambar ini di lingkaran merah?



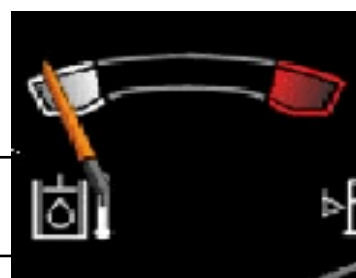
- a) engine over runnging
- b) engine oil pressure
- c) engine water temperatur
- d) hydraulic oli level


13. apa nama instrumnet panel pada gambar ini di lingkaran merah?



- a) engine over runnging
- b) engine oil pressure
- c) engine water temperatur
- d) hydraulic oli level

14. Apa nama parameter gauge pada gambar ini ?

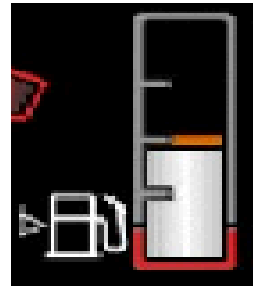


	PT.KALTIM DIAMOND COAL	No.Dokumen	Hcgs/01
	Post test experience EXCAVATOR CATERPILLAR 320 GC	Tgl.Terbit	09/02/2026
		No.Revisi	00
		Halaman	4 dari 8

- a) Hydraulick oil temperature gauge
 - b) engine water temperature gauge
 - c) fuel bar
 - d) diesel engine fluide level bar
15. Apa nama parameter gauge pada gambar ini ?



- a) Hydraulick oil temperature gauge
 - b) engine water temperature gauge
 - c) fuel bar
 - d) diesel engine fluide level bar
16. aApa nama parameter gauge pada gambar ini ?




- a) Hydraulick oil temperature gauge
 - b) engine water temperature gauge
 - c) fuel bar
 - d) diesel engine fluide level bar
17. Apa nama parameter gauge pada gambar ini ?
- a) Hydraulick oil temperature gauge



- b) engine water temperature gauge
 - c) fuel bar
 - d) diesel engine fluide level bar
18. control yang berfungsi untuk menggerakkan track kanan maupin kiri adalah ?



- a) pedal travel
 - b) joystick kanan
 - c) joystick kiri
 - d) instrument panel
19. control yang berfungsi untuk mengunci attacement ketika secara tidak sengaja tersentuh agar tidak bergerak adalah ?

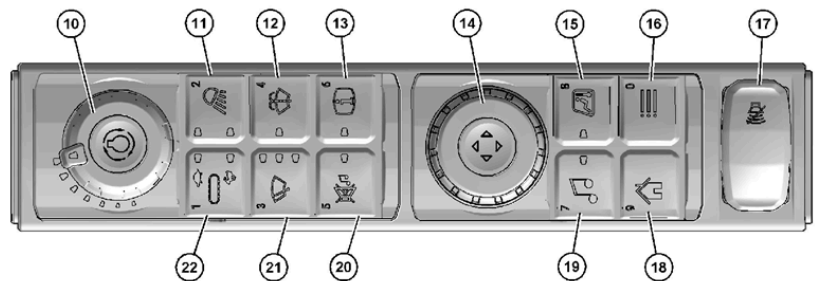
	PT.KALTIM DIAMOND COAL	No.Dokumen	Hcgs/01
	Post test experience EXCAVATOR CATERPILLAR 320 GC	Tgl.Terbit	09/02/2026
		No.Revisi	00
		Halaman	5 dari 8

- a) fuel contor dial
- b) controller AC
- c) safety lock lever
- d) swing lock switch

20. fitur yang berfungsi menurunkan putaran engine secara otomatis ketika unit joy stick tidak dioperasikan adalah ?

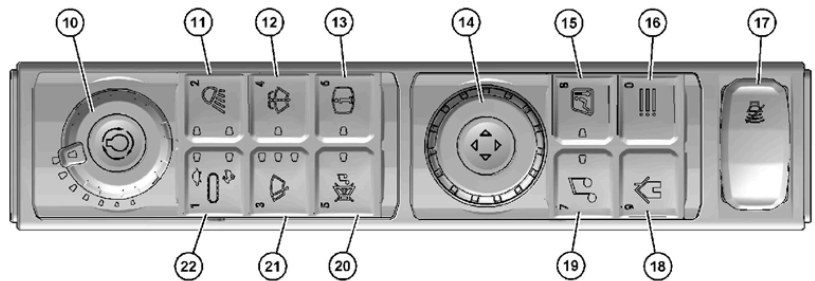
- a) boom priority
- b) fuel control dial
- c) auto decelarator
- d) swing lock gear

21. apa nama switch pada gambari ini nomor 18?



- a) Pemanas dan AC
- b) Menu Berikutnya
- c) Nonaktifkan alarm perjalanan
- d) Beranda

22. apa nama switch pada gambari ini nomor 15?



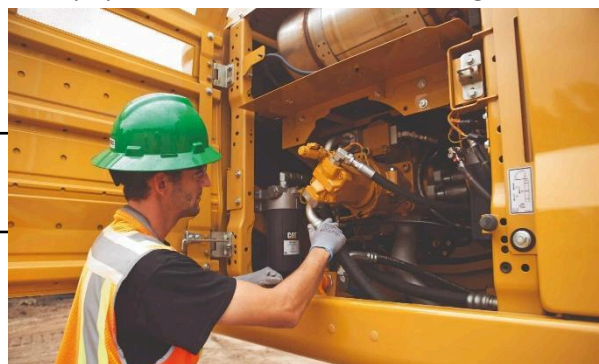
- a) Pemanas dan AC
- b) Menu Berikutnya
- c) Nonaktifkan alarm perjalanan
- d) Beranda


23. pada bagian undercarrier ketika melakukan P2H komponen apa yang harus dicek ?



- a) carrier roller
- b) teeth Adaptor
- c) center swivel join
- d) swing motor

24. pada saat melakukan p2h ada istilah yang namanya pemeriksaan 8 Daerah + 1 , langkah akhir dari tahapan tersebut adalah ?



	PT.KALTIM DIAMOND COAL	No.Dokumen	Hcgs/01
	Post test experience EXCAVATOR CATERPILLAR 320 GC	Tgl.Terbit	09/02/2026
		No.Revisi	00
		Halaman	6 dari 8

- a) daerah engine
 - b) dalam kabin '
 - c) setelah engine hidup
 - d) daerah bawah unit
25. untuk memeriksa oli hidraulik pada EXCAVATOR CATERPILLAR 320 Gc posisi yang benar untuk attachmentnya adalah ?
- a) posisi boom dan arm memanjang maksimal dan bucket ditekuk
 - b) posisi boom dan arm memanjang maksimal dan bucket di membuka
 - c) posisi boom dan arm ditekuk maksimal ke arah kabin
 - d) di sesuaikan dengan posisi gambar yang tertera pada petunjuk pengoperasian omm dan di dekat glass hidraulik
26. untuk mengecek p2h terdapat banyak sekali group cooler yang ada di unit ini , apa nama komponen di group cooler yang ditunjuk oleh anak panah merah ini ?



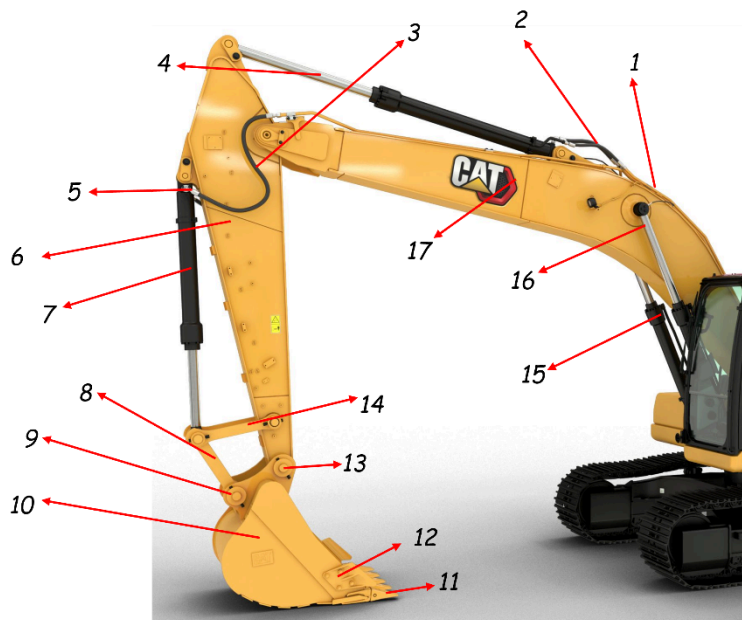
- a) radiator
 - b) ATAAC
 - c) fuel cooler
 - d) hydraulic oli cooler
27. ketika menemukan ceceran oli di seputaran motor travel di tepat pada kegiatan coal getting , oli tersebut masuk ke batubara dan tercemar , itu termasuk ?
- a) kontaminasi
 - b) deteriosasi
 - c) delusi
 - d) oksidasi
28. ketikan melakukan steering di excavator tidak dibolehkan yang namanya jack swing , jika dilakukan terus menerus komponen apa yang paling terkena atau rusak kalau hal itu dilakukan terus menerus ?
- a) motor travel
 - b) center swivel join
 - c) swing gear
 - d) motor swing
29. ketika melakukan kegiatan pertambangan batubara ada istilah yang namanya adalah cleaing coal adalah ?
- a) membersihkan unit yang terkena debu batu bara



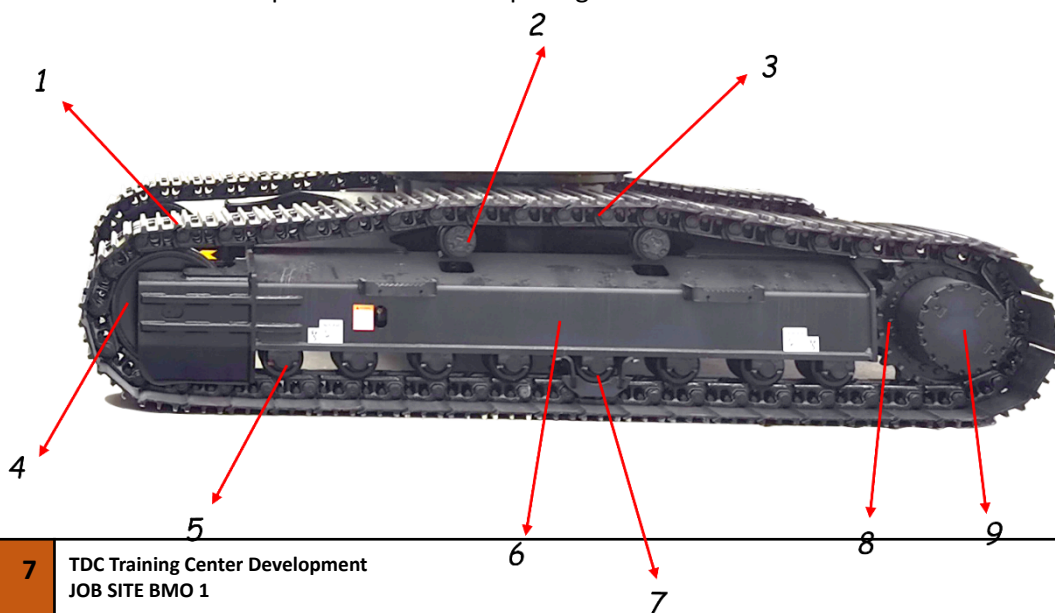
- b) memecah batubara yang over size menjadi kecil
 - c) membersihkan parting dan kotoran yang menempel dibatubara sebelum di loading
 - d) menyetok batubara sebelum diload di DT
30. ketika melakukan travelling jarak jauh pada jarak berapa excavator harus berhenti untuk mendinginkan undercarrier ?
- a) 50 Meter
 - b) 1000 meter
 - c) 500 meter
 - d) 1500 meter


II. Essai

1. sebutkan komponen komponen pada gambar ini ?



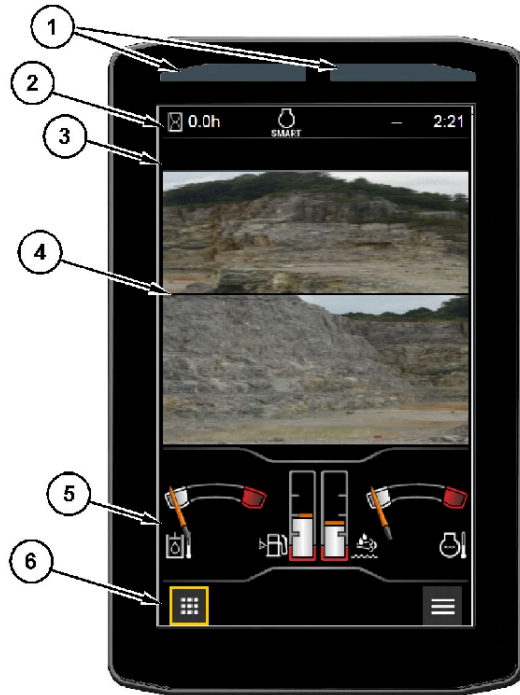
2. Sebutkan nama komponen undercarrier pada gambar ini ?



	PT.KALTIM DIAMOND COAL	No.Dokumen	Hcgs/01
	Post test experience EXCAVATOR CATERPILLAR 320 GC	Tgl.Terbit	09/02/2026
		No.Revisi	00
		Halaman	8 dari 8

3. apa yang dimaksud ?
- a) bench loading
 - b) top loading
 - c) double bench loading

4. sebutkan nama bagian bagian layar Control monitoring system pada excavator cat 320 ?



5. apa yang dimaksud power train dan sebutkan bagian komponen komponen power train pada gambar excavator cat 320 gc ?

