

## ПРАКТИЧЕСКАЯ РАБОТА

Учебные цели:

УМЕТЬ:

- ЗНАТЬ:

- Задание 1.** Зарисуйте в рабочей тетради строение, контуры наиболее типичных и отличительных форм яблок и груш, пользуясь учебником товароведения, помологией семечковых плодов.

**Задание 2.** Опишите помологические сорта яблок: Антоновка, Налив белый, Ренет Симиренко, Джонатан; груш: Панна, Деканька осенняя, Дюшес Ангулем, Сеянец Киффера; вишни: Анадольская, Гриот ранний; черешни: Ранняя Кассина, Наполеон розовая; сливы: Ренклюд, Альтана, Персиковая; персика: Сальвей, Ранний Риверса; айвы; абрикос: Амвросий, Тлор-зиран. Данные отразите в таблице 1.

Таблица 1-Характеристика плодов

Название помологического сорта	Размер плода	Форма	Окраска кожицы	Мякоть	Созревание	Использование

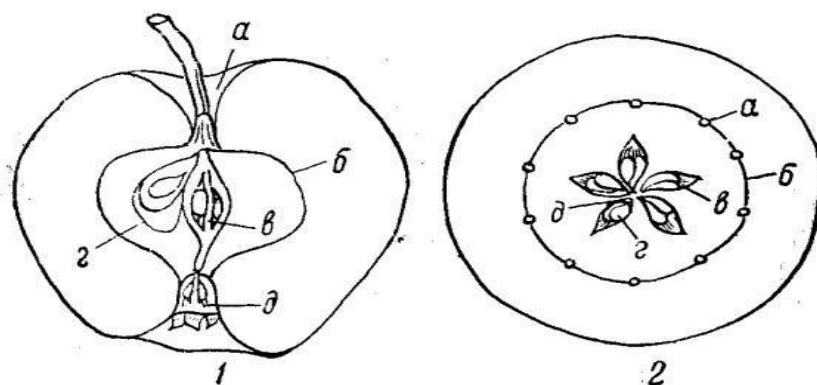
### Контрольные вопросы:

1. Перечислите плоды, которые относятся к группе семечковых плодов
2. Чем отличаются летние сорта плодов от зимних?
3. Назовите отличительные особенности ложных ягод от сложных
4. Что положено в основу объединения субтропических и тропических плодов?
5. Чем отличаются настоящие орехи от костянковых?

### Список рекомендованных источников

1. Елисеева Л.Г. Товароведение однородных групп продовольственных товаров: Учебник для бакалавров / Л. Г. Елисеева, Т. Г. Родина, А. В. Рыжакова и др.; под ред. докт. техн. наук, проф. Л. Г. Елисеевой. — М.: Издательско-торговая корпорация «Дашков и К°», 2013. —930 с.
2. Шепелев А.Ф. Товароведение и экспертиза продовольственных товаров: учебное пособие. – Ростов – на - Дону: Издательский центр» МарТ», 2001. -680с.

**Выполненную работу переслать на электронный адрес:**  
**irina\_gordenko@mail.ru**



**Строение плода яблони:**

1—продольный разрез (а — углубление плодоножки, б — линия сердечка, в — осевая полость, г—стенки камеры, д—чашечка); 2 — поперечный разрез (а — сосудистый пучок, б — линия сердечка, в—семенная камера, г—семена, д — осевая полость).

**Вывод:**

**Преподаватель**

**И.А. Горденко**