

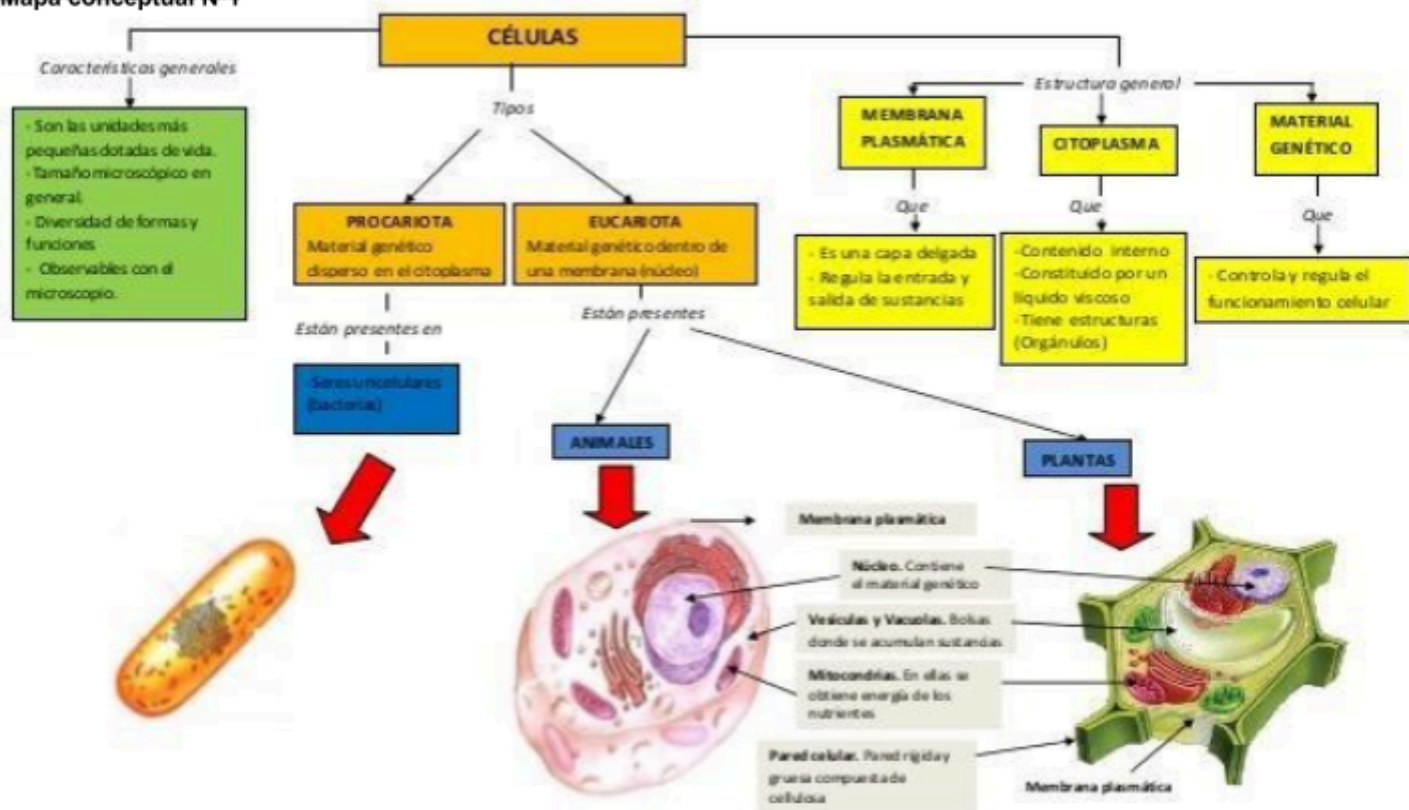
ACTIVIDAD DE REFUERZO DEL ÁREA DE CIENCIAS NATURALES 7° 2 PERIODO
DOCENTE: LUZ YASSIRA MENA MOSQUERA

FECHA: SEMANA 12, 19 DE AGOSTO 2021

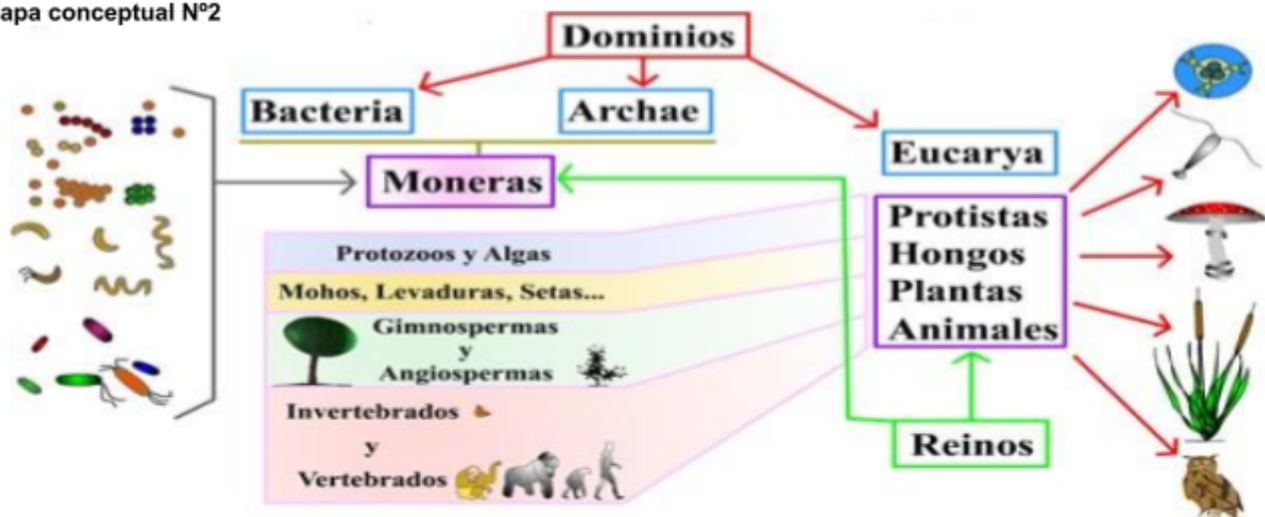
NOMBRE ESTUDIANTE: _____ GRUPO: _____

RECORDEMOS: ¡¡ Información importantísima!!

Mapa conceptual N°1



Mapa conceptual N°2



APLIQUEMOS: Construcción de Conceptos

1. Teniendo en cuenta que existen características propias para cada tipo de célula (procariota y eucariota), escribe

3. Inventa un cuento de tres párrafos donde involucres las funciones que poseen los organelos de la célula.

Célula Procariota	Célula Eucariota

4. Completa las siguientes frases, utiliza las palabras las siguientes palabras:

Células, seres vivos, organelos, eucariotas, procariotas, membrana celular, citoplasma y material genético.

Todos los _____ están conformados por _____, éstas estructuras se clasifican en dos, las _____ y las _____, estos tipos de células son muy diferentes entre sí, por ejemplo, las células procariotas son más pequeñas y primitivas que las células eucariotas, sin embargo, a través de estudios se ha encontrado que comparten 3 estructuras: la _____ y el _____

2. Escribe en el recuadro si el organismo es unicelular o pluricelular y el tipo de célula que posee (eucariota o procariota).





--	--

5. Relaciona el dominio con su descripción.

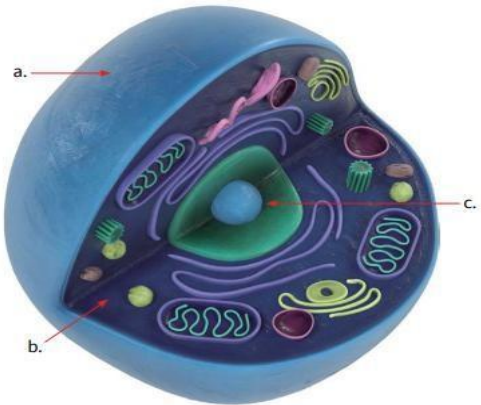
Eukarya	Son organismos unicelulares que pueden vivir en ambientes extremos.
Eubacteria	Son organismos con células eucariotas, que pueden ser unicelulares o pluricelulares.
Archaea	Son organismos unicelulares, muchos de ellos son autótrofos y algunos pueden causar enfermedades.

6. Completa la siguiente tabla.

Reino	Dibujo de un organismo representant e	Escribe 2 característica s del reino.
Fungi (Hongo)		

Protista		

7. Escribe el nombre y la función de la estructura celular que se está señalando.



a.
b.
c.

8. Dibuja el ser vivo que más te guste, luego completa la información de la tabla.



Nombre del ser vivo	
Dominio	
Reino	
Tipo de nutrición	

9. Escribe falso o verdadero según corresponda:

- a. Las plantas se clasifican en vasculares y no vasculares. ()
- b. Todos los animales que conocemos son vertebrados. ()
- c. Solo los animales poseen células. ()
- d. Los organismos pluricelulares están conformados por una sola célula. ()

10. Marca con una X las características que cumpla cada organismo.

Característica	Musgo	Tucán
Dominio Eukarya		
Dominio Eubacteria		
Autótrofos		
Heterótrofos		
Reino animal		
Reino vegetal		
Célula vegetal		
Célula animal		