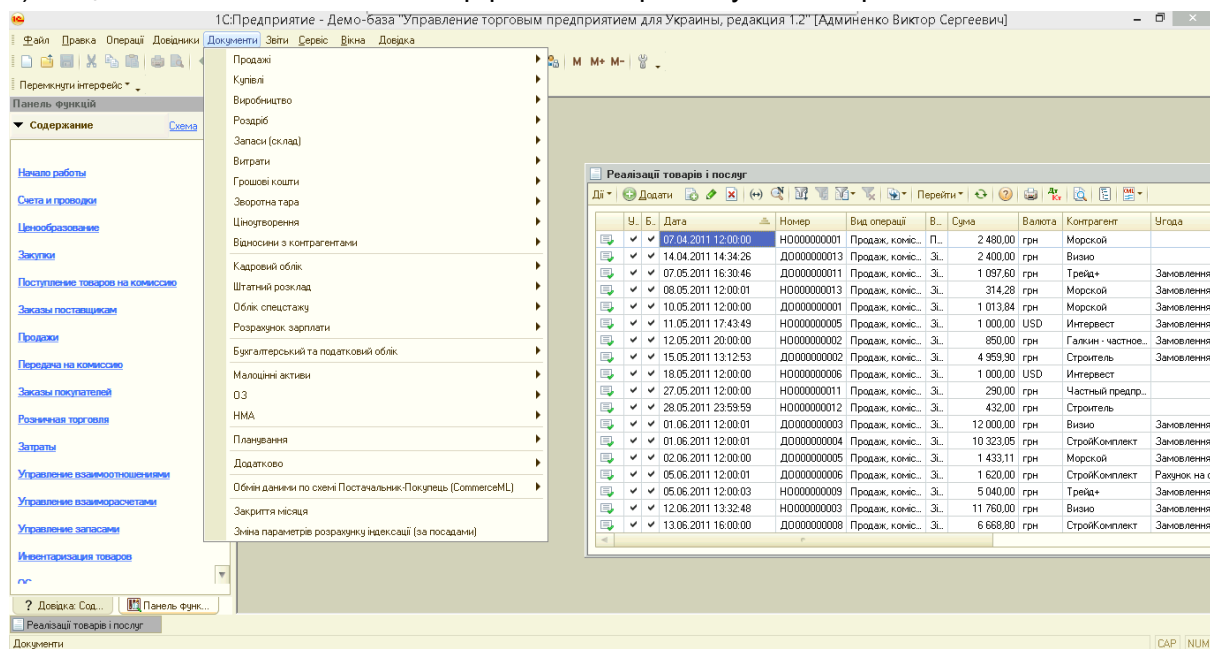
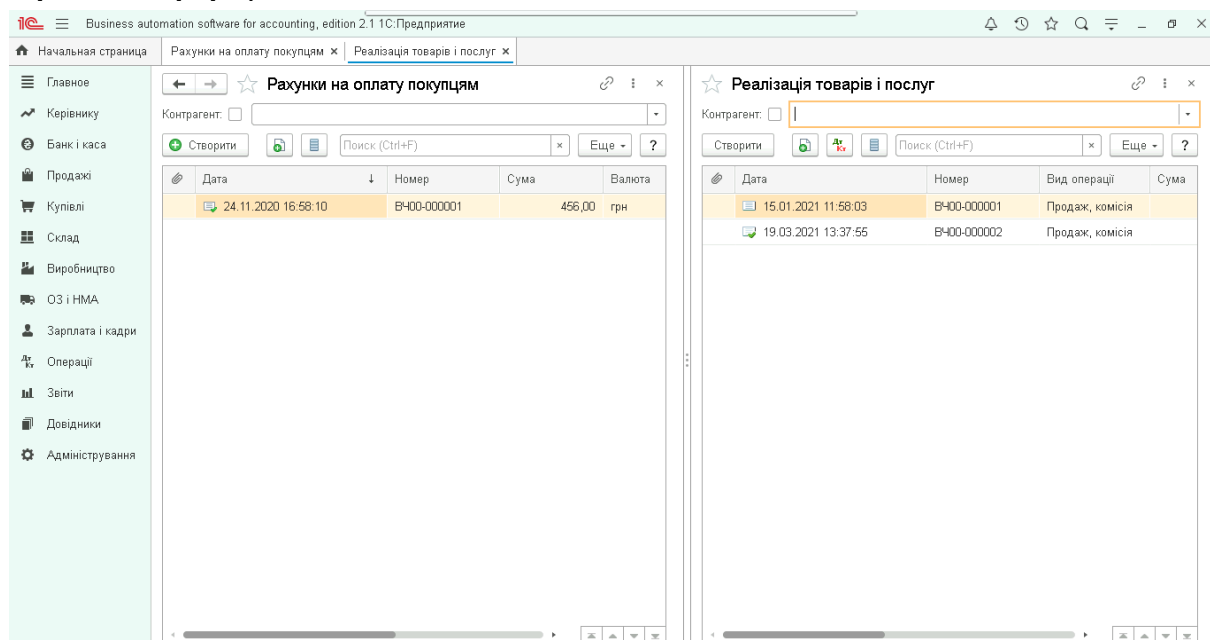


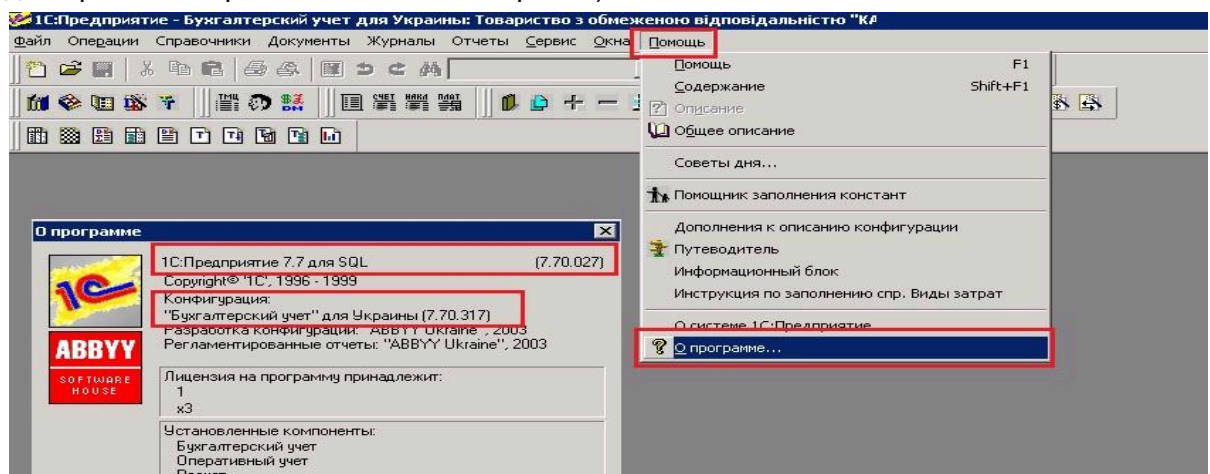
1) Якщо ваша 1С має схожий інтерфейс - використовується обробка "1С 8.2-8.3".



2) Якщо ваша 1С має схожий інтерфейс - використовується обробка "1С 8.3 (для керування форм)/BAF".



3) Для даної версії та конфігурації 1С (можна орієнтуватися на зовнішній вид програми) використовується обробка "1С 7.7" (файл із зовнішньою обробкою та додаткові файли для правильної роботи зовнішньої обробки).



При виникненні додаткових питань - зв'яжіться зі службою підтримки «Вчасно»:

+38 044 392 03 00

+38 063 460 5 333

+38 050 416 5 333

+38 067 460 5 333

(пн-пт з 8:00 до 19:00)

support@vchasno.ua