

Исландия на кемперах!



Описание

СРОКИ ПРОВЕДЕНИЯ

Здесь так близко небо, что кажется - ты стал великаном и можешь достать до туч. Здесь все первозданно и загадочно. Здесь до сих пор происходят процессы рождения островов - так миллионы лет назад рождались континенты. Исландия. Добро пожаловать в мир первозданной природы.



Добро пожаловать в путешествие на
другую планету!

Стоимость и условия



ДАТЫ

СТОИМОСТЬ

2290 €

ГРУППА

3 команды

по 22 человека

СТРАНА

Исландия

НИТЬ МАРШРУТА

ВИД ОТДЫХА

Автомобильное путешествие на кемперах, приключения, треккинг

УРОВЕНЬ ПОДГОТОВКИ

Обычная физическая подготовка.

На каждый кемпер нужен один, а лучше - два водителя с международными правами, поскольку участники сами управляют кемперами по всему маршруту (механическая коробка передач).

ГИДЫ

[Борис Шульман](#)

Инструктор по экстремальным видам туризма

[Вячеслав Выблов](#)

Альпинист, экспедиционный лидер

НИТЬ МАРШРУТА

Исландия на кемперах

1. Кефлавик
2. Gullfoss
3. Strokkur
4. Stóri Geysir
5. Reykjadalur
6. Селфосс
7. Seljalandsfoss
8. Skógarfoss
9. Dyrhólaey
10. Reynisfjara
11. Vik
12. Svartifoss
13. Vatnajökull
14. Skaftafell

15. Jokulsarlon
16. Hofn
17. Djurivogur
18. Литланесфосс
19. Хенгифосс
20. Egilsstadir
21. Dettifoss
22. Husavik
23. Jarðböðin
24. Námaskarð
25. Godafoss
26. Myvatn
27. Akureyri
28. Аэропорт Кефлавик

В стоимость экспедиции входит

- трансферы в/из аэропорт по всему маршруту (если вы прилетаете и улетаете в даты в точном соответствии с программой нашего путешествия);
- аренда кемперов на 8 дней;
- стоянки и ночёвки в кемпингах;
- топливо на весь участок путешествия на кемперах;
- аренда транспорта для трансферов;
- проживания в отеле в Рейкьявике;
- входные билеты в национальные парки по маршруту;
- финальная уборка кемперов;
- предоставление постельного белья, посуды, кемпингового оборудования;
- услуги гидов команды Paganel Studio;
- проживание в отеле уровня 3, 4 звезды (парное расселение) - стартовая ночь.

В стоимость экспедиции не входит

- перелёт в Исландию и обратно;
- шенгенская виза;
- связанные с covid 19 возникающие формальности;
- питание;
- доплата за одноместное проживание (в отеле);
- опциональные мероприятия на ваш выбор;

- персональная страховка.



ВАЖНО! В связи с тем, что наши экспедиции не включают международные перелеты к месту старта программы, мы не можем нести ответственность за изменения условий перелета авиакомпаниями или требований аэропортов. Поскольку наши путешественники слетаются из разных стран и городов, мы никогда не участвуем в покупке авиаперелета и ограничиваемся исключительно консультативными услугами в подборе полетки. За покупку и техподдержку отвечают авиа-агенты или авиакомпании, у которых были приобретены билеты.

Программа путешествия



День 1

14.07.2021/ 24.07.2021/ 03.08.2021

Прилёт в аэропорт Кефлавик до обеда, прохождение формальностей в аэропорту: проверка справок на антитела к covid 19 (или перенесенной ранее болезни) или сертификата о вакцинации сдача теста на Covid 19; переезд в отель первой ночи. Можно сразу купить местные симки для интернета в течение путешествия.

При прибытии до 14:00 - трансфер в отель. Отдых



День 2

15.07.2021/ 25.07.2021/ 04.08.2021

Общий пробег за день (105 км).

В 8:15 сбор водителей кемперов в холле отеля. Идем получать наши кемперы-караваны. Инструктаж водителей. Приёмка-передача снаряжения и оборудования.

Остальная группа готовится к путешествию. Завтракаем, собираем вещи в путь. На месте определимся, в какой супермаркет заедем для закупки провизии. Закупаем необходимое продовольствие, напитки и пр. для комфортного путешествия на ближайшие 2 дня.

Расселение экипажей.



Сегодня у нас уже начинается программа и нам нужно спешить. Наш путь лежит к озеру Þingvallavatn (Тингвадлатн) — самое большое по площади озеро в Исландии с вулканическими островами.

Рядом с озером располагается национальный парк Thingvellir — важнейшее для исландцев историческое место, над которым гордо развевается национальный флаг. Именно здесь в 930 г. состоялось первое заседание всеисландского парламента, а в 1000 г. было принято христианство в качестве единой религии. Сюда приходили заключать

сделки, вершить правосудие, обмениваться новостями и совершать помолвки. Свою роль он сыграл и в современной истории — в этом месте в 1944 году провозглашена независимая Исландия. Помимо исторической значимости, Thingvellir ещё и знаменит удивительной красоты природными ландшафтами, образованными каньоном Peningagja. Также Thingvellir считают одним из геологических чудес света, где мы сможем увидеть эффект движения тектонических плит. Это место, где Северная Америка отделяется от Европы.



Следующий объект на нашем пути — долина гейзеров Хейкадалюр. Здесь спит Великий Гейсир. Stóri Geysir — отец гейзеров. Большой Гейзер извергается нерегулярно и на протяжении последнего столетия из-за землетрясений его активность несколько раз менялась. «Папа» может спать годами, но иногда его специально будят на день независимости (17 июня) при помощи мыльного раствора. Фонтан, который он выбрасывает в воздух, достигает 60-70 метров. В пятидесяти метрах от него бодрствует «сын» — гейзер Строккюр (исл. Strokkur), каждые 5-7 минут стреляющий в высоту на 30-40 метров. Его то мы и будем наблюдать с другими туристами. Главное выбрать «правильную» — наветренную сторону для наблюдений, чтобы во время выброса не оказаться мокрым с головы до пят.

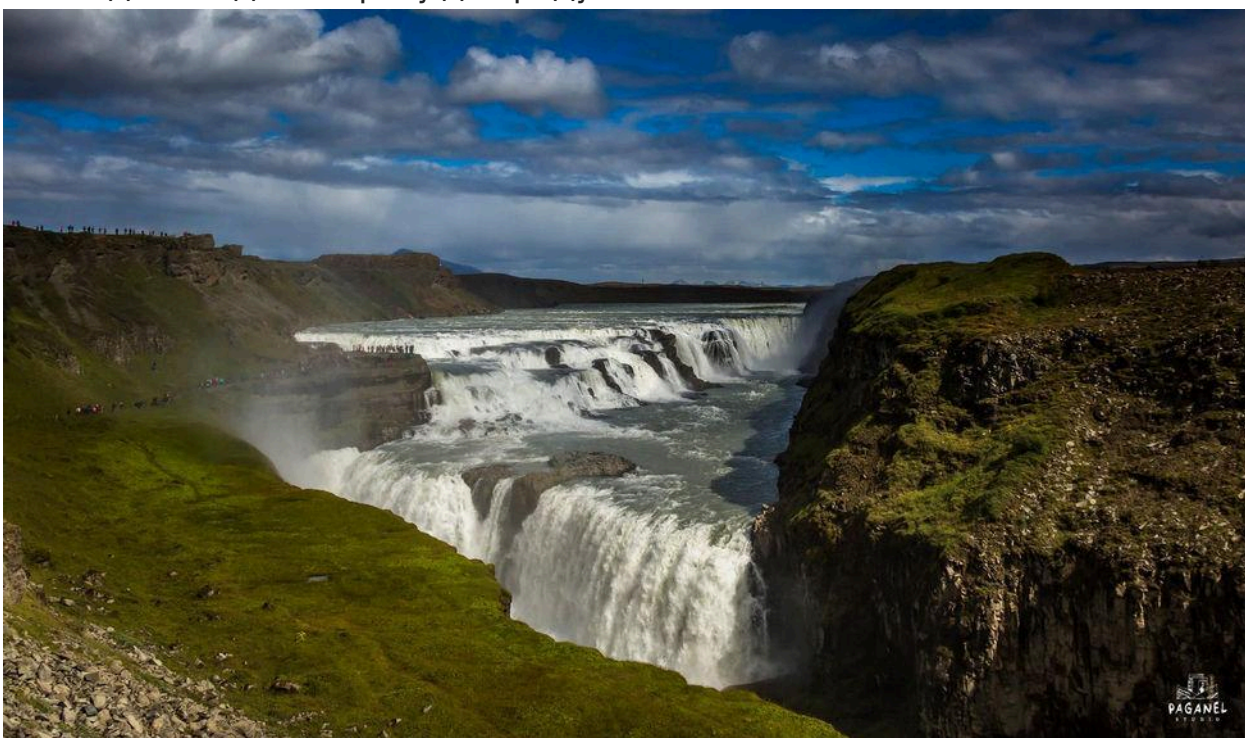


На ночёвку останавливаемся в кемпинге в непосредственной близости от Гейсира. Вытаскиваем столики и стулья. Готовим себе стейки из нежнейшей исландской баранины. Проводим вечер знакомств и вручение экспедиционных именных футболок и значков.

День 3

16.07.2021/ 26.07.2021/ 05.08.2021

После долины гейзеров посетим величественный водопад Gullfoss (Гюльфосс) — «Золотой водопад», если повезёт с погодой, можно будет наблюдать над ним сразу две радуги.



Водопад Гюльфосс находится на ледниковой реке Hvítá (Хвитау), что, в переводе с исландского, значит Белая река. Эта река — одна из самых длинных рек Исландии. Она рождается из талой воды, стекающей с

очень большого, второго по величине ледника в Исландии, под названием Langjökull (Лангйёкюдль). На этом отрезке русла река Хвитау мелкая, но с быстрым течением. Цвет её воды меняется и может быть и молочно-белым, и мутно-серым, и зеленоватым. Всё зависит от состава слоя тающего льда. Отправляясь в поездку на Гюльфосс, никогда не знаешь заранее, какого цвета воду увидишь. Это всегда сюрприз. Около водопада оборудованы две бесплатные парковочные площадки, верхняя и нижняя, соединённые между собой пешеходной лестницей. На верхней площадке находится одноэтажное здание, внутри которого имеется хорошее кафе с неплохим выбором блюд и выпечки, большой сувенирный магазин.

Тут мы можем перекусить и пообедать.



Далее наш путь лежит в Геотермальный парк Хверагеði (Hveragerði Geothermal park). Треккинг (3,5 км в одну сторону и столько же обратно к кемперам) к горячей речке Reykjadalur.





Там купаемся. Отдыхаем. Наслаждаемся невероятной атмосферой. Накупавшись и нагулявшись, мы возвращаемся к машинам, пьем кофе или чай в местном кафе, а потом едем 20 км. в город Сельфосс, где становимся лагерем в оборудованном кемпинге. Располагаемся в наших домах на колёсах. Традиционный гриль.



День 4

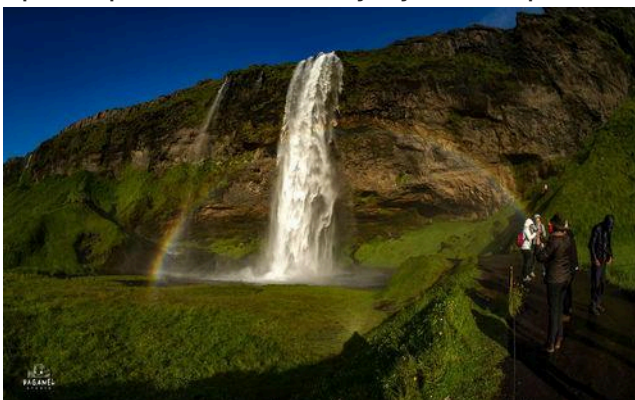
17.07.2021/ 27.07.2021/ 06.08.2021

Утречком стараемся долго не разлёживаться. Просыпаемся. Умываемся. Готовим завтрак. Собираем раскиданные вокруг машин пожитки и мусор. Выдвигаемся. Сегодня у нас очень насыщенный впечатлениями маршрут.

Часовой переезд и мы попадаем к одному очень известному Исландскому водопаду Сельяландфосс (Seljalandsfoss).



Под ним можно гулять и наблюдать невероятно красивое зрелище падающей воды, которая преломляется в лучах вечернего солнца. Это действительно фантастическое зрелище. Много фотографируем. Гуляем примерно 30-40 минут у всех трёх водопадов Seljalandsfoss.



Едем далее около 25 минут к одному из самых красивых водопадов Исландии Skógarfoss. Если будет солнце, то Skógarfoss будет весь в радугах и это невероятно красиво.



Желающие могут подняться по тропе к верхней части водопада, где открывается прекрасный вид. У подножья водопада обедаем в местном ресторанчике.

Далее движемся на скалу Dyrhólaey, где у маяка открывается впечатляющий вид на океан и гигантскую арку. Это самая южная точка Исландии.

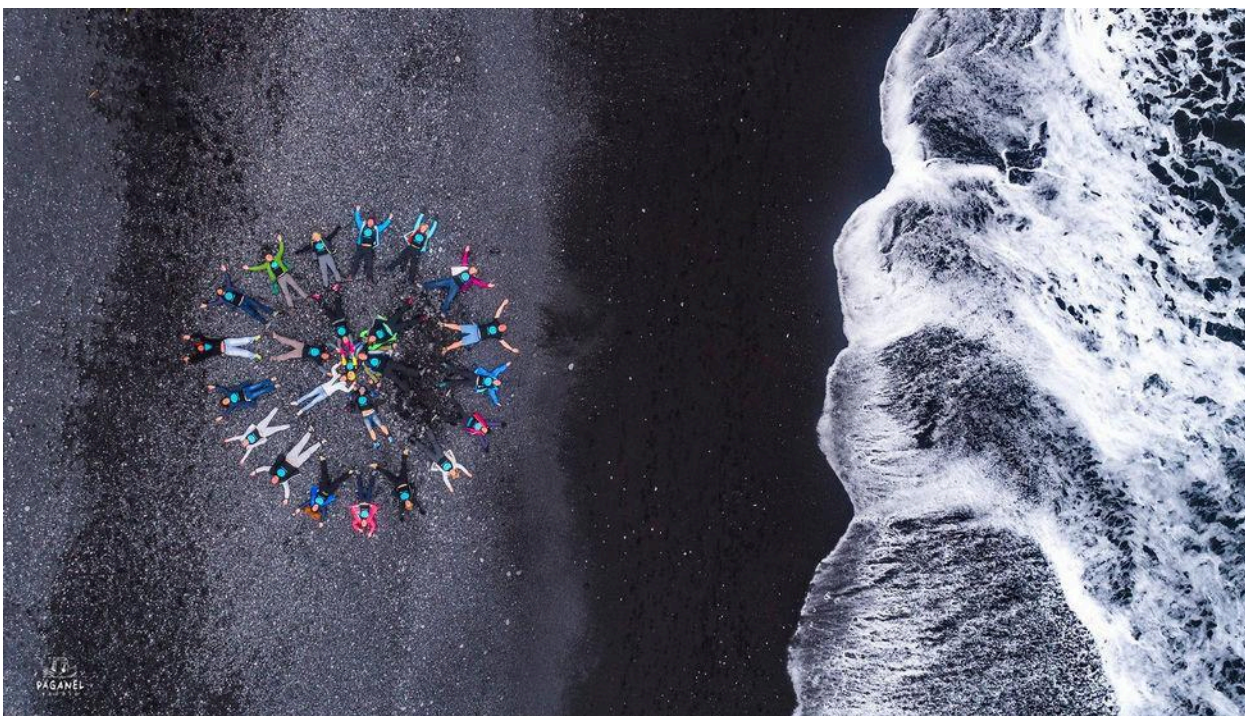


Если повезёт, то у подножья увидим в большом количестве знаменитую северную птичку — тупика (лат. *Fratercula arctica*). Если нет, то просто наслаждаемся открывающимися в четыре стороны видами.

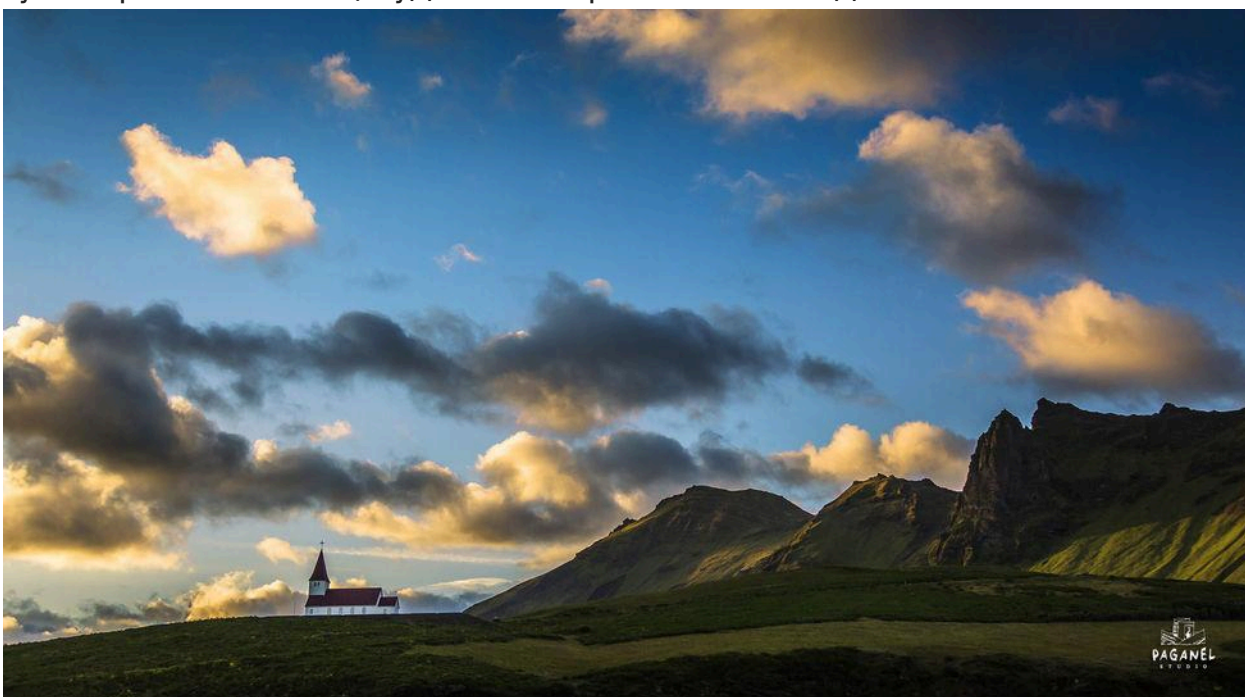


С маяка уже видна следующая точка нашего путешествия — это чёрный песчаный пляж и базальтовые колонны Reynisfjara, заезжаем туда. Гуляем, любимся. Там можно выпить в местном кафе кофе или перекусить. Места очень красивые. Много фотографируем.





Нагулявшись мы загружаемся в наш транспорт и едем в сторону городка Vík. В местных магазинчиках можно пополнить запасы продовольствия, воды и алкоголя. На заправочной станции есть очень крупный сувенирный магазин, куда все непременно заглядывают.



До нашей ночёвки нам ещё ехать около часа, поэтому мы не расслабляемся. Наш путь лежит в селение Киркьюбаер. Дорога вьётся по красивейшим местам вдоль океана, на вечернем солнечном свете останавливаемся и любуемся потрясающими марсианскими пейзажами лавовых полей Mýrdalssandur покрытых мхом. Наши экспедиционные

лидеры расскажут, после какого извержения образовались эти поля, о том, как это извержение повлияло на историю всей Европы.



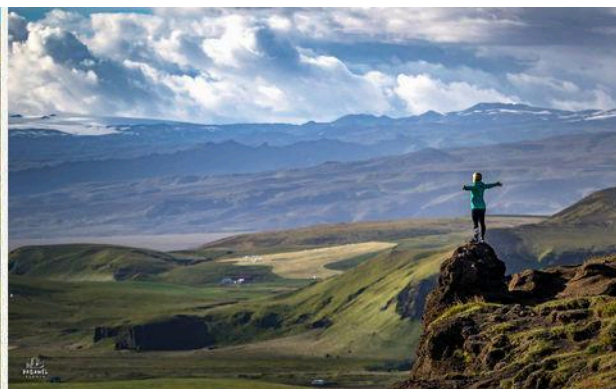
Прибываем в Киркьюбаер, останавливаемся на ночлег в местном оборудованном кемпинге. Готовим себе ужин. Отдыхаем.

День 5

18.07.2021/ 28.07.2021/ 07.08.2021

Снова в путь. Нас ждут сегодня увлекательные приключения. Благо, что день в Исландии очень длинный и смело можно рассчитывать увидеть всё при свете солнца.

Утром, после короткого перекуса, мы заправляем наши дома на колёсах и едем около часа в сторону замечательного Национального парка Skaftafell.



Национальный парк Skaftafell расположен рядом с самым крупным ледником в Европе Vatnajökull с толщиной льда до 600 метров. Ледники покрывают около 12% территории Исландии, и половина от этого оледенения — ледник Ватнайёкудль. В Skaftafell проходит огромное количество трекинговых маршрутов разного уровня сложности.



Сначала, поставив наши кемперы на стоянку, мы отправимся в трек к одному очень красивому водопаду — Svartifoss. Из-за ниспадающих базальтовых колон, с которых он стекает, его сравнивают с храмовым органом. Путь туда-обратно занимает примерно от 1 до 1.5 часов по оборудованной и несложной тропе.

Вернувшись к месту стоянки машин можно довольно вкусно пообедать в местном ресторанчике, а потом пойти в ещё один трекинг на 1 час к подножию ледника.



Далее двигаемся в сторону невероятной красивой Ледовой лагуны, но перед этим посетим небольшую деревушку Хоф, где посмотрим образец старинных исландских церквей с крышей покрытой живой травой.

Фотографируемся на память и через 35 минут пути прибываем в Jokulsarlon.



Лагуна Jokulsarlon появилась всего несколько десятилетий назад в результате отступления ледника Vatnajökull и сейчас стремительно увеличивается в размерах.

В лагуне желающие могут погулять и насладиться сумасшедшими видами айсбергов, гор и ледников, либо опционально отправиться покататься среди льдов на скоростном катере (его нужно заранее бронировать через наш контактный центр). Рекомендуем!





Именно в этом месте проходили съёмки многих голливудских блокбастеров, в том числе двух фильмов о Джеймсе Бонде. Стоимость часовой прогулки на катере: ориентировочно 80-90 евро на одного человека.



Далее мы немного погуляем на морском побережье среди тысяч ледышек которые выбрасывает морем на чёрные пески. Выглядит действительно необычно и очень красиво. К вечеру прибываем в маленький городок Хёбн, где мы и проведём ночь.



Выбираем красивое место для ночёвки. Ставим наш лагерь. Готовим ужин. Делимся впечатлениями. Выкладываем фотографии в Фейсбук, благо, связь в Исландии отличная.

День 6

19.07.2021/ 27.07.2021/ 08.08.2021

Утром, радостно проснувшись и отдохнувшие, мы снова держим путь вокруг острова Исландия. Проезжаем через туннель *Almannaskarð*. Вокруг сумасшедшей красоты виды. Дорога петляет через горы.



Далее продолжаем ехать вдоль фьордов в направлении Северо-Западной Исландии. Едем не торопясь. Часто останавливаемся фотографировать местные красоты.

На обед заезжаем в Дьюпивогур (*Djúrivogur*), маленький, милый рыбацкий городок с каменными статуями в виде яиц каждой исландской птицы. Выглядит забавно. Пьем кофе. Лёгкий перекус.



Переезд через горный перевал и какие-то марсианские пространства, и через час —полтора мы добираемся до третьего по высоте водопада Исландии Хенгифосс (118 м). Тут нам предстоит треккинг на 2-3 часа,

поэтому мы обуваем ботинки, берём фотоаппараты, ставим кемперы на стоянку и вперёд в путь в горы.



Хенгифосс находится на реке Хенгифоссау в муниципалитете Фльотсдальсшреппюр (вот это язык!) в Эйстюрланде. Впадает в ущелье Хенгифоссарглюфур. Тропа к водопаду Хенгифосс очень красива. Ущелье Хенгифоссарглюфур сужается возле Селлаекира, и расширяется у Литланеса, образуя амфитеатр из базальтовых колонн, по которым проходит 30-и метровый водопад Литланесфосс, который мы тоже сможем увидеть. Литланесфосс знаменит своими базальтовыми колоннами вулканического происхождения. Похожие колонны мы видели в районе городка Vík на Чёрном пляже Рейнисфьяра. Само название Литланесфосс означает «водопад-младший брат», из-за его близости к более «крутому» Хенгифоссу, к которому мы сейчас и движемся.



Хенгифосс окружён базальтовыми породами, между которыми располагаются тонкие слои красной глины. В этом уникальность водопада, и его главная особенность. Ну а если добавить в микс обязательную радугу (главное, чтобы солнце не подкачало) — вообще получается что-то космически-невероятно красивое.



Нагулявшись, мы возвращаемся в наши кемперы и едем дальше. В восточной столице острова – городе Эгильсстадир – заправляемся, покупаем в местном супермаркете всё необходимое. Движемся около часа в кемпинг Guesthouse Skjöldólfstadir (отличное место, есть даже термальный бассейн). Там становимся на ночь. Готовим ужин. «Чистим пёрышки». Отдыхаем.

День 7

20.07.2021/ 30.07.2021/ 09.08.2021

Ранний подъём! Нам нужно постараться сегодня очень много чего успеть и увидеть. Завтрак. Сбор машин и переезд 111 км от нашей стоянки до могучего водопада Деттифосс (Dettifoss). Это самый большой в Европе водопад по количеству падающей воды. Его ещё называют королём всех водопадов Исландии!

Высота — 45 м, ширина — 100 м. Среднее количество воды, проходящее здесь достигает 500 м³/сек. Считается, что добраться сюда трудно и нелегко, но тот путешественник, который решится на трудный и дальний путь к студёным берегам Гренландского моря, по которому и летом, бывает, плавают айсберги, будет наверняка вознаграждён за своё упорство.



Далее весь наш день будет посвящён чудесам заповедника озера Муватн, известного как один из самых красивейших природных регионов Исландии. Муватн, как заповедник, был организован в 1968 году и имеет площадь более 30 тыс. га. Охраняет природные комплексы вулканического плато и озера Миватн. На самом деле, это не самое простое озеро, это центр геотермальной и вулканической активности. Ничто не может так ярко отражать все то, что происходит в недрах земли, как лавовые поля или вулканические кратеры.



Озеро не очень глубокое, его глубина достигает где-то около 4,5 м, а площадь, которую оно занимает, равна 37 км². Озеро поделено на две части, разные по площади. На поверхности озера находится около пятидесяти островов. В районе озера Миватн в течении года выпадает минимальное количество осадков, поэтому он считается самым сухим районом в Исландии. Такая особенность связана с расположенным

рядом с ним ледником Ватнайокудль, который защищает эту территорию от осадков.



Красивейший в стране водоём благодаря вулканическому теплу не замерзает круглый год, вследствие чего на нем гнездится множество водоплавающих птиц, особенно уток. Последних здесь обитает больше, чем где бы то ни было в Европе — более 20 тыс. особей 16 различных видов (кряква, чирок, крохаль, черныш, гоголь, свиязь, шилохвость и др.). Вырывающиеся из-под земли облака пара, булькающие грязевые лужи, лавовые столбы и потоки и прочие признаки вулканической активности усиливают своеобразие приозёрных ландшафтов и привлекают в парк многочисленных туристов. Одной из главных достопримечательностей Муватн является Námaskarð, геотермальная область, где мы будем гулять, а прямо из-под ног будет выходить шипящий пар из земли. Не пропустим и область Krafla, и вулканический кратер Viti.

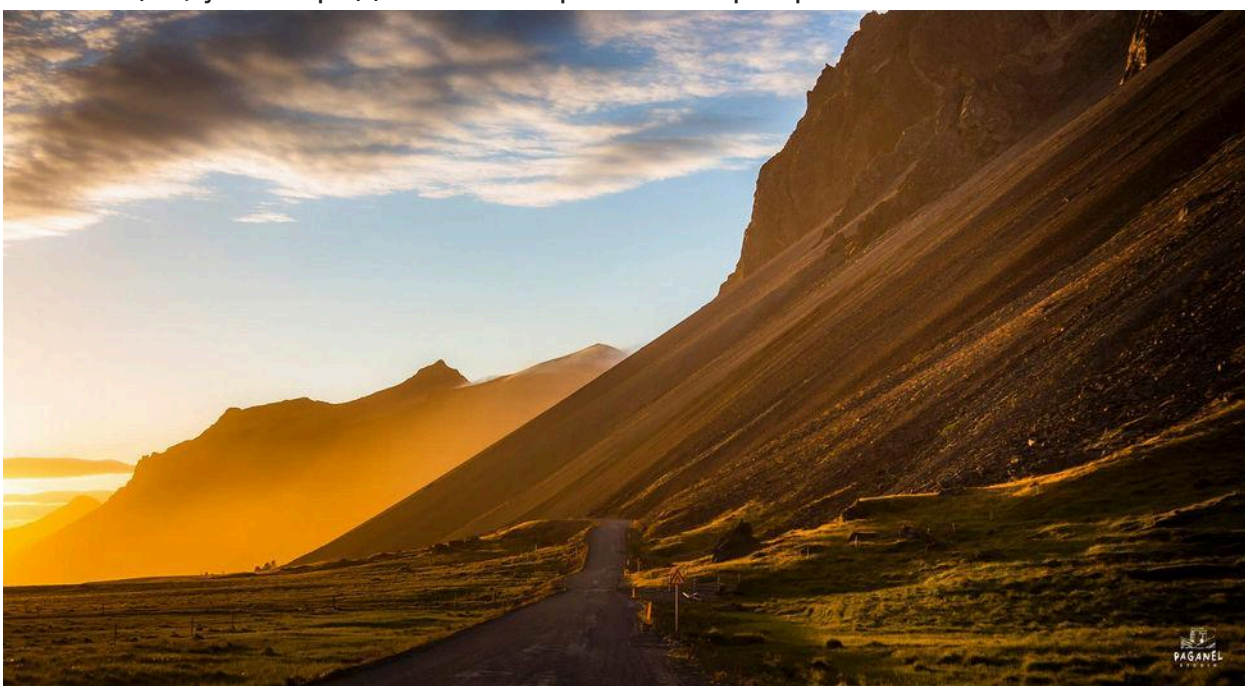


Далее посещаем лабиринты из лавы Диммуборгир (Dimmuborgir). Огромная территория, где нас ждёт прогулка по впечатляющему вулканическому «городу из лавы». Местные верят, что там скрытно живут эльфы.



Во второй половине дня, перекусив, мы поедem в Jarðböðin, что в переводе с исландского означает «баня». Это опциональное мероприятие. Входной билет стоит около 30 евро. Это аналог известной и раскрученной «Голубой лагуны», что возле Рейкьявика, вот только туристов тут в 100 раз меньше. С наслаждением проводим некоторое время в геотермальных природных источниках под открытым небом расположенных к востоку от озера Миватн.

На ночёвку мы отправляемся в очаровательный и интересный населённый пункт Хусавик (Husavik). Тем более что завтра, для всех желающих, у нас предстоит интересное мероприятие...



В кемпинге ужинаем. Делимся своими фотографиями на Фейсбуке. Получаем сотни восхищённых лайков.

День 8

21.07.2021/ 31.07.2021/ 10.08.2021

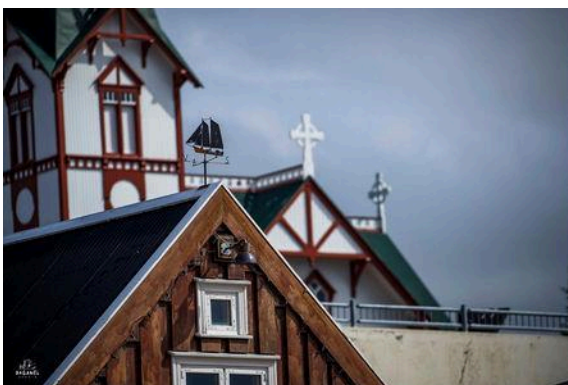
Сегодня по километражу у нас довольно большой переезд в 411 км. Нужно делать всё слажено чтобы успеть увидеть запланированное.

Начнётся утро у нас с китов.

Хусавик — небольшой исландский городок на северо-востоке страны на берегу Северного Ледовитого океана, расположенный неподалёку от Акурейри. Название города переводится как «бухта, где стоит дом». Одно из самых старых поселений Исландии здесь возникло случайно: несколько членов экспедиции Гардара Сваварссона вынуждены были перезимовать на берегу.



Главным промыслом жителей Хусавика, естественно, является вылов рыбы. В местных ресторанчиках на набережной можно попробовать вкуснейшие блюда из только что выловленной свежей рыбы. Меню ресторана меняется почти ежедневно в зависимости от вылова. Кто не позавтракал может сделать это в Хусавике, пока мы будем исследовать городок и посещать музеи.



Хусавик привлекает многих туристов возможностью совершить увлекательные и необычные экскурсии. Город часто выступает в роли отправного пункта для путешествий по северу Исландии. Одна из популярнейших поездок — выход на корабле в открытое море для наблюдения за китами, которых особенно много в этом районе Исландии. Хусавик называют столицей наблюдения за китами. Поэтому те члены нашего отряда, кто хочет увидеть горбатых китов довольно близко, могут выйти в море за этими впечатлениями. Стоимость экскурсии — в районе 100 евро.



В Хусавике находится интересный музей китов, где есть много фотографий этих животных, а также их скелеты.



Далее перекус в одном из ресторанчиков города, и мы мчим 40 мин. на очень впечатляющий водопад Godafoss, что переводится как «Водопад богов». Гуляем там около получаса.



Наш путь продолжается до Акурейри (Akureyri) — северной столицы Исландии. Тут мы заправляемся. Традиционно пополняем припасы воды и еды в супермаркете.

Переезд больше 300 км на северо-восток Исландии. По пути останавливаемся. Много фотографируем. Знакомимся с местными лошадками. Вокруг по-прежнему очень красиво.





К вечеру прибываем в кемпинг. Располагаемся лагерем. Это последняя ночь которую мы проведём вместе в таком составе. Завтра мы уже улетаем домой и нужно со всеми поговорить, обменяться впечатлениями от насыщенного приключения по Исландии.

День 9

22.07.2021/ 01.08.2021/ 11.08.2021

Ранний выезд из кемпинга. Нам нужно к 11 утра прибыть на базу в Рейкьявик, сдать кемперы, успев еще заправиться в районе аэропорта Кефлавик перед сдачей автомобилей.

Важно! Вылеты при этом не могут быть запланированы раньше, чем на 13:30.

Также важно учитывать, что при условии, что авиакомпания Вашего обратного перелета может требовать ПЦР тесты на covid 19. В этом случае нужно добавить к путешествию доп. ночь для того, чтобы было время на сдачу такого теста.



Слёзы расставания. Объединенные пройденными впечатлениями друзья улетают в разные уголки мира — по домам. Экспедиция Паганелей на кемперах вокруг острова Исландия окончена.



КЕМПЕР

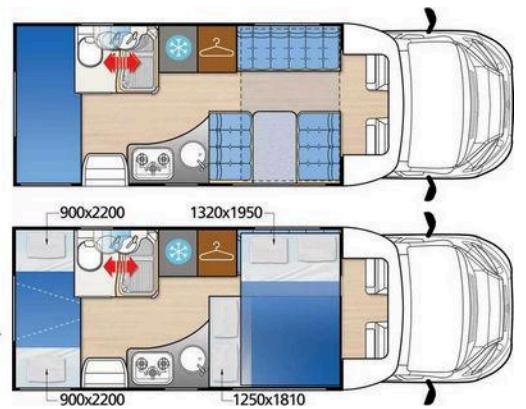
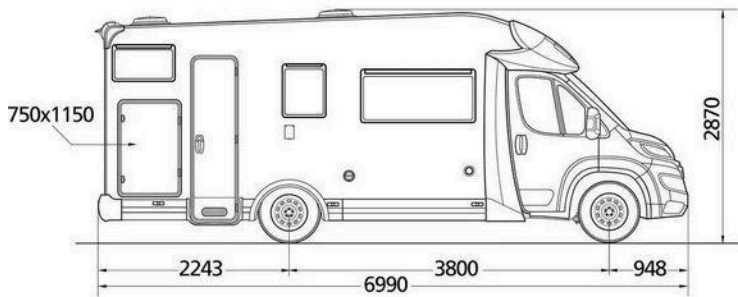
Мы арендовали 6 кемперов на каждую подгруппу. Все кемперы оборудованы туалетом, душем, кухней с плитой и холодильником и всем необходимым. Каждый кемпер рассчитан на 6-х человек, но в них мы будем размещать 4-х путешественников.

Motor Home 6 EN Exquisite DIESEL (manual) Drive 6 Sleep 6



MOTOR HOME 6

2WD
 -9-14L/100KM
 MT
 DIESEL
 x6
 x6





big-ig.ru