


Ensino Fundamental II		Data: / /2019	
“ESCOLA ESTADUAL DR. GUILHERMINO DE OLIVEIRA”			
Ano: 6º	Turma:	Valor: 8,0	
Disciplina: GEOGRAFIA		Nota:	
NOME:			
♥ ♥ Professor(a): Marília de Paula -			Prova Global-

QUESTÃO 1- Complete as lacunas com as palavras do quadro abaixo:

**Meridianos -- Coordenada geográfica –
Latitude – Paralelos -- Longitude**

- a) A distância em graus de qualquer ponto na superfície terrestre em relação à linha do Equador denomina-se _____.
- b) A distância em graus de qualquer ponto na superfície terrestre em relação ao Meridiano de Greenwich denomina-se _____.
- c) Os _____ são linhas imaginárias verticais traçadas do polo Norte ao polo Sul.
- d) Os _____ são linhas imaginárias horizontais que circulam o planeta.
- e) O encontro ou cruzamento das linhas imaginárias determina uma _____.

QUESTÃO 2- Para responder à esta questão, considere os mapas a seguir



O Que o mapa 1 representa : paralelos ou meridianos ?

O Que o mapa 2 representa : paralelos ou meridianos ?

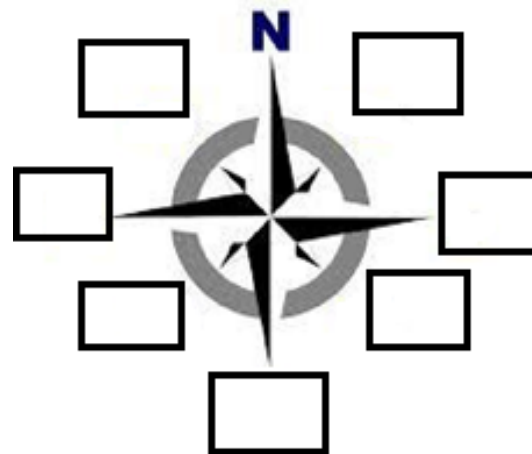
QUESTÃO 3-- Como se chama a parte explicativa do mapa, que indica as cores, os significados dos símbolos e desenhos usados no mapa?

- a- () orientação
- b- () escala cartográfica
- c- () escala topográfica
- c- () fonte
- d- () legenda
- d- () Título

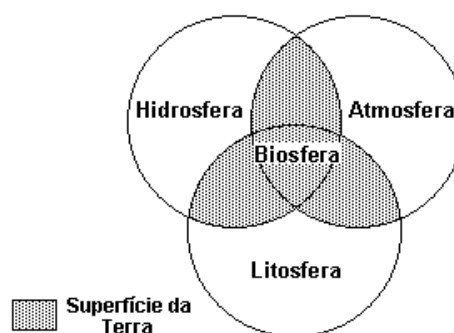
QUESTÃO 4-- Quais dos elementos a baixo não faz parte de um mapa?

- a- () escala cartográfica
- b- () legenda
- c- () GPS
- d- () orientação
- e- () título

QUESTÃO 5-complete com os pontos cardeais e colaterais :



QUESTÃO 6--- A figura abaixo simboliza a interdependência das esferas ou partes da terra.:



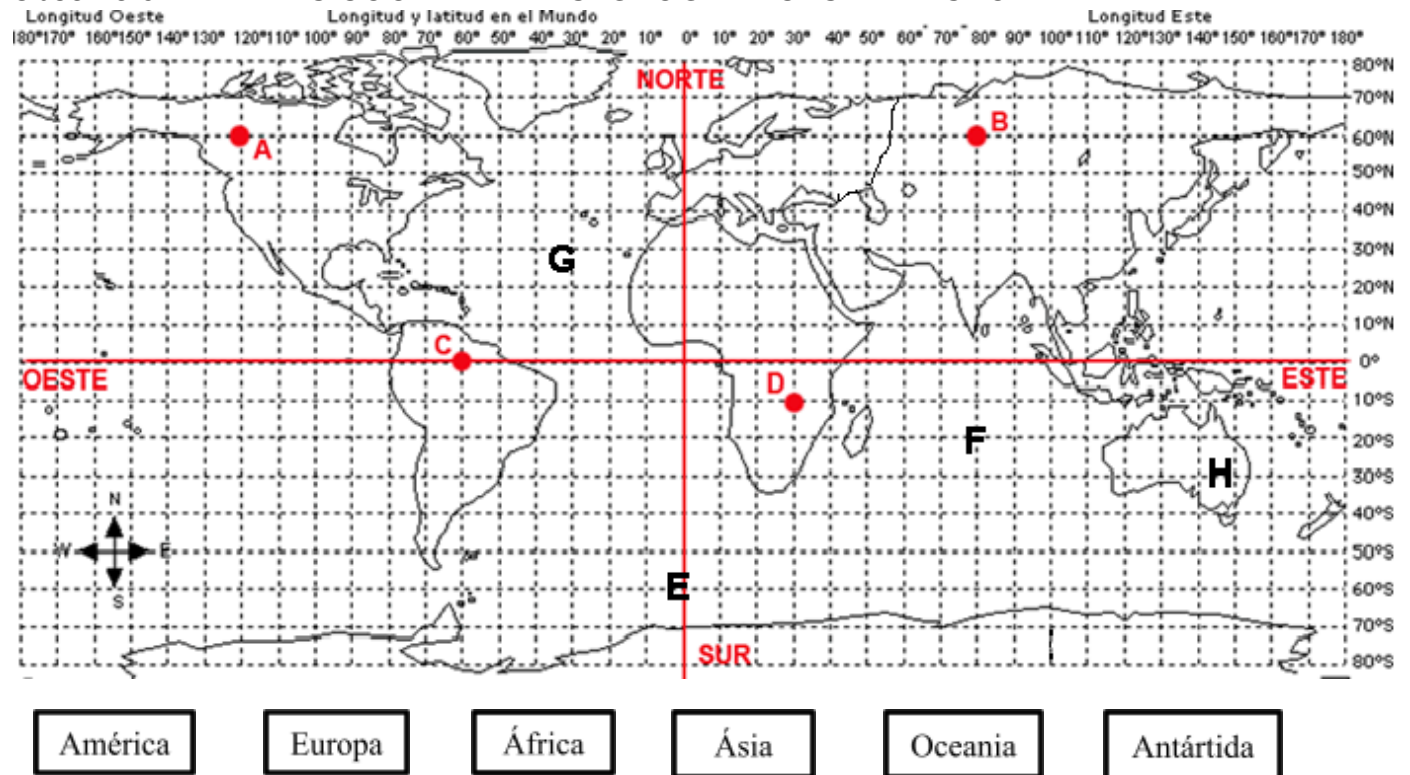
Dessas relações , marque Vou F:

- A() a biosfera é a crosta sólida da terra e não tem relações com as camadas atmosféricas
- B() da relação exclusiva entre atmosfera e litosfera resulta o ciclo da água ou ciclo hidrológico.
- C() os solos possuem uma relação mais direta entre litosfera, atmosfera e biosfera

D() a hidrosfera é composta pelas bacias oceânicas e pelas águas de rios, lagos e aquíferos .

QUESTÃO 7 – COLORIR CADA CONTINENTE DE UMA COR E IDENTIFICAR NA LEGENDA.

Observe o MAPA DAS COORDENADAS GEOGRÁFICAS E RESPONDA



A)O PONTO A ENCONTRA SE EM QUAL CONTINENTE ?

B) O PONTO B ENCONTRA SE M QUAL OCEANO ?

C) O PONTO C SE ENCONTRA NO HEMISFÉRIO LESTE OU OESTE ?

D) O PONTO D ESTÁ LOCALIZADO NO HEMISFERIO NORTE OU SUL ?

E) O PONTO E ESTÁ EM QUAL CONTINENTE

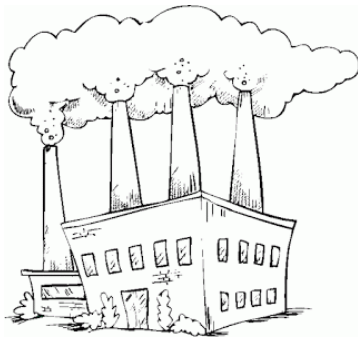
F) O PONTO F PERTENCE AO HEMISFÉRIO NORTE OU SUL ?

G) O PONTO F ESTÁ NO OCEANO ...

H) O PONTO C ESTÁ NO EQUADOR OU NO TRÓPICO DE CAPRICÓRNIO?

I) O PONTO H ESTÁ EM UM CONTINENTE . QUAL ?

J)QUAL NOME DO MERIDIANO ONDE SE ENCONTRA O PONTO E?



QUESTÃO 8--A imagem mostra um problema ambiental que ocorre principalmente nas grandes cidades. Esse tipo de poluição vai agredir qual ambiente da terra?

- A) Hidrosfera. B) Atmosfera.
C) Litosfera D) crosta terrestre.

QUESTÃO 9--Assinale, dentre as alternativas abaixo, aquela que NÃO é uma das Eras Geológicas:

- a) Cenozóica b) Mesozóica
c) Litozóica d) Paleózoica

QUESTÃO 10--- Responda: Por essa imagem ao lado não reflete a realidade ?

