



INSTRUCTIVO DE INGRESO

BELGRANO URBAN STUDIO

Bienvenido a **Belgrano Urban Studio**.
A continuación encontrará el instructivo de ingreso al edificio y al departamento.
Le recomendamos leerlo completo antes de su llegada para un acceso sencillo y sin inconvenientes.

ETAPA 1 · RETIRO DE LLAVES – CAJA DE SEGURIDAD

STAGE 1 · KEY PICK-UP – LOCKBOX

Las llaves se encuentran dentro de una **caja de seguridad marca GANDIC**.

Código de combinación:

Será enviado por mensaje privado dentro de las 48 horas previas a su llegada.

Cómo abrir la caja de seguridad:

1. Ingrese el código numérico recibido.
2. Presione el botón de apertura.
3. Retire el llavero completo.
4. Cierre la caja asegurándose de que quede correctamente trabada.

How to open the lockbox:

1. Enter the provided numeric code.
 2. Press the open button.
 3. Take the full key set.
 4. Close the box and make sure it is properly locked.
-



ETAPA 2 · INGRESO AL EDIFICIO

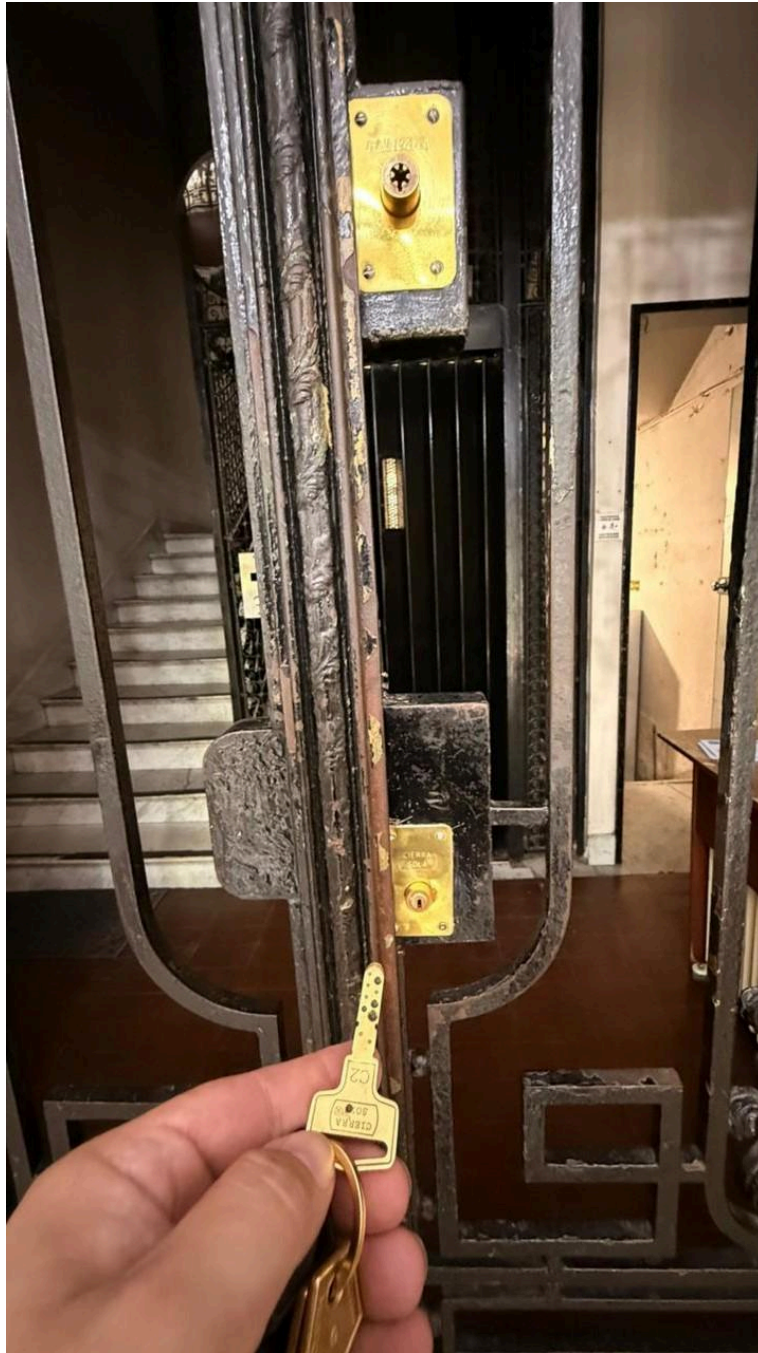
STAGE 2 · BUILDING ENTRANCE

El edificio cuenta con **tres cerraduras**, aunque **generalmente no es necesario utilizar todas**.



Llaves del edificio:

- **Llave principal:** abre la cerradura superior.
- **Segunda llave:** corresponde a la cerradura inferior



- **Llave Panzer (cerradura media):** normalmente se encuentra abierta.

👉 Si logra abrir la puerta con las dos primeras llaves, **no será necesario utilizar la llave Panzer.**



Building entrance:

The entrance door has three locks, but usually only the first two are required. If the door opens, the Panzer lock does not need to be used.

ETAPA 3 · ASCENSOR Y ACCESO AL PISO

STAGE 3 · ELEVATOR & FLOOR ACCESS

- El departamento se encuentra en el **segundo piso (2° piso)**.
- Al salir del ascensor, **gire a la derecha**.
- Continúe hasta encontrar el **Departamento N° 210**.

The apartment is located on the **second floor**.
After exiting the elevator, turn right and walk to **Apartment 210**.



ETAPA 4 · INGRESO AL DEPARTAMENTO

STAGE 4 · APARTMENT ENTRANCE

La puerta del departamento se abre con la llave identificada como “PRIVE”.

 **Importante:**

En el llavero hay **dos llaves PRIVE**:

- Una **larga**

- Una **corta**

✓ La llave correcta para ingresar es la **PRIVE CORTA**.

The apartment door opens with the **short PRIVE key**.

Please note there are two PRIVE keys on the keychain — only the short one works.



RECOMENDACIONES FINALES

FINAL RECOMMENDATIONS

- Mantenga siempre las llaves juntas en el llavero.
- Al finalizar su estadía, devuelva las llaves a la **caja de seguridad**.
- Ante cualquier inconveniente, comuníquese con el anfitrión.

We wish you a pleasant stay at **Belgrano Urban Studio**.