

## Лабораторная работа 7

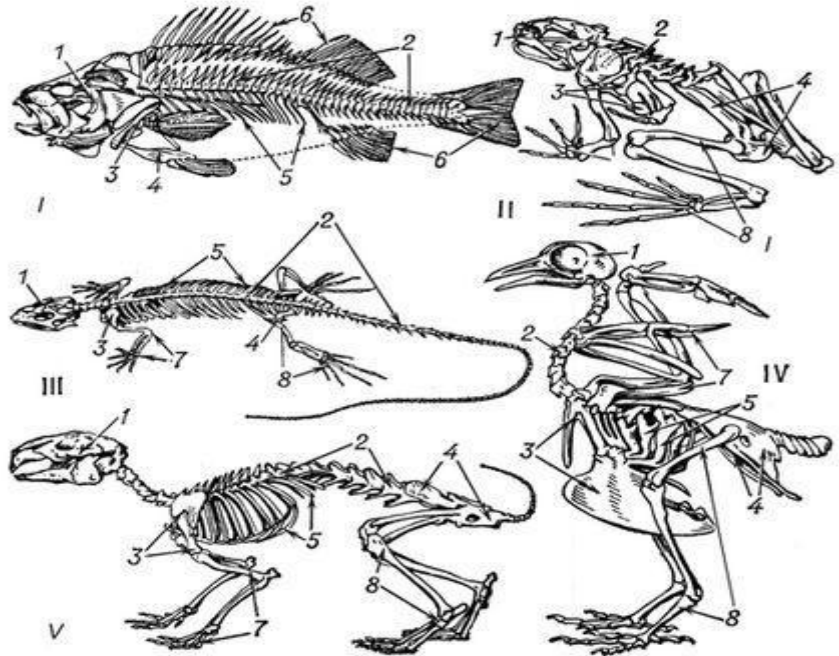
### Выявление ароморфозов и алломорфозов у животных

**Цель:** выявление ароморфозов и алломорфозов у животных, объяснение их значения; изучение на конкретных примерах происхождения крупных систематических групп (классов) путем ароморфозов.

#### Ход работы

##### Вариант 1

1. Рассмотрите строение скелетов позвоночных животных. Запишите ароморфозы в строении скелета Земноводных.



2. Вспомните, чем ещё отличаются классы позвоночных животных. Заполните таблицу:

Класс подтипа Позвоночные	Ароморфозы, возникшие в ходе эволюции	Биологическое значение ароморфозов
Пресмыкающиеся		
Млекопитающие		



3. Определите систематическое положение животного, изображенного на картинке. Проанализируйте характерные черты данного вида и разделите их на две группы: ароморфозы и алломорфозы. Обоснуйте свои предположения.

4. **Вывод.** Сделайте вывод об эволюционном значении ароморфозов и алломорфозов в животном мире. Какие закономерности появления ароморфозов в эволюции вы обнаружили?

5. Покажите смену путей достижения биологического прогресса на примере млекопитающих. Какие эволюционные изменения обеспечили господство данных животных?

## Лабораторная работа 7

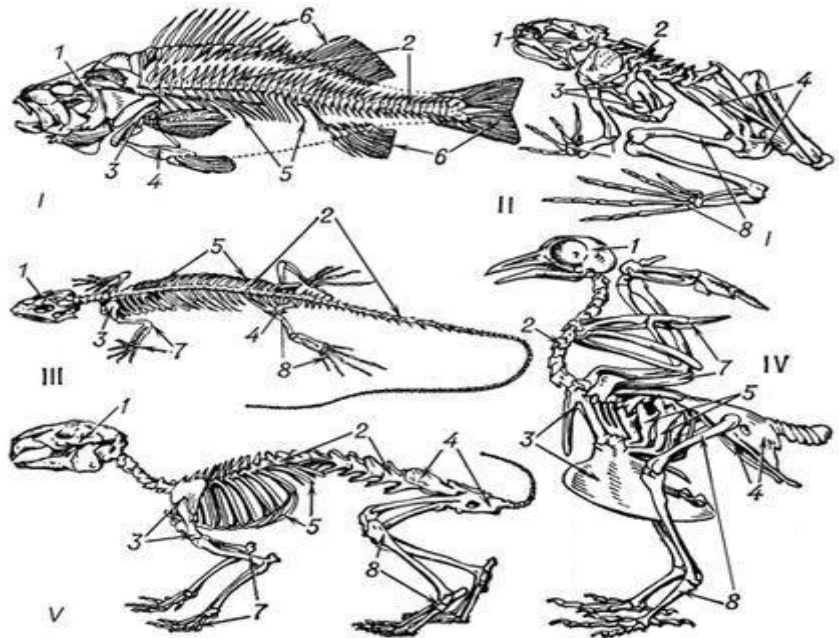
### Выявление ароморфозов и алломорфозов у животных

**Цель:** выявление ароморфозов и алломорфозов у животных, объяснение их значения; изучение на конкретных примерах происхождения крупных систематических групп (классов) путем ароморфозов.

#### Ход работы

##### Вариант 2

1. Рассмотрите строение скелетов позвоночных животных запишите ароморфозы в строении скелета Пресмыкающихся.



2. Вспомните, чем ещё отличаются классы позвоночных животных. Заполните таблицу:

Класс подтипа Позвоночные	Ароморфозы, возникшие в ходе эволюции	Биологическое значение ароморфозов
Земноводные		
Птицы		



3. Определите систематическое положение животного, изображенного на картинке.

Проанализируйте характерные черты данного вида и разделите их на две группы: ароморфозы и алломорфозы. Обоснуйте свои предположения.

4. **Вывод.** Сделайте вывод об эволюционном значении ароморфозов и алломорфозов в животном мире. Какие закономерности появления алломорфозов в эволюции вы обнаружили?

5. Покажите смену путей достижения биологического прогресса на примере птиц. Какие эволюционные изменения обеспечили господство данных животных?