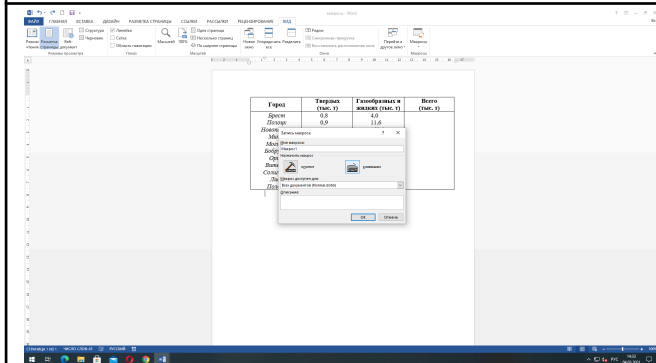
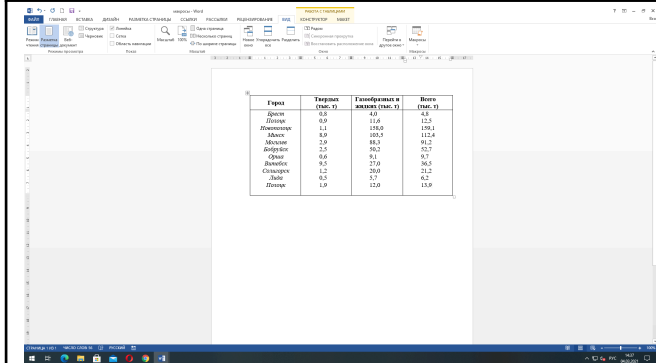


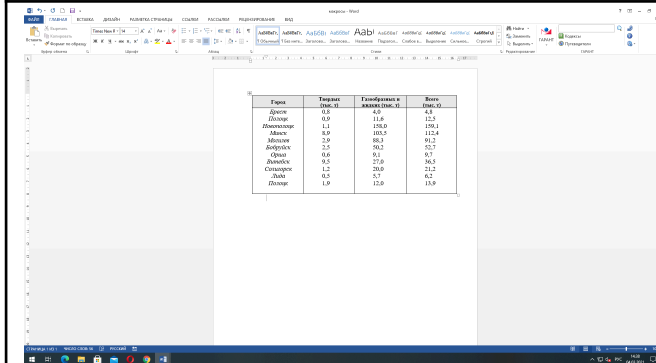
Создаем таблицу по приведенному образцу.



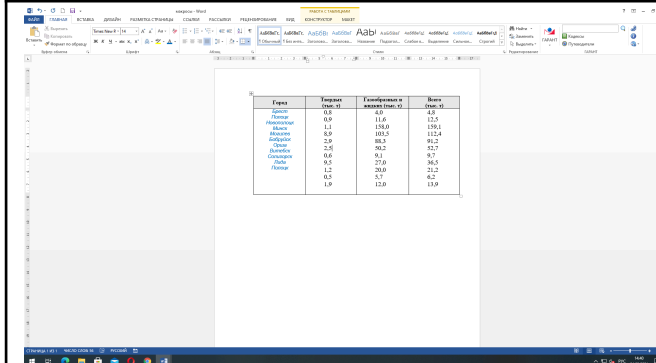
Создаем макрос.



Используя данные таблицы, рассчитываем суммарный выброс вредных веществ в атмосферу по каждому городу Беларуси (тыс. тонн в год).

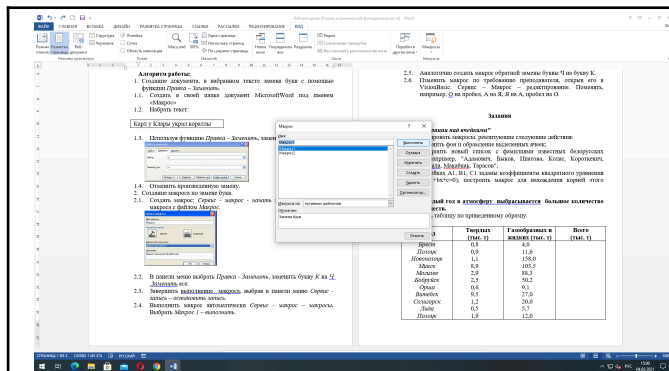


Начинаем форматировать таблицу: заголовок – 12 пт, TimesNewRoman, заливка – светло-серый цвет.

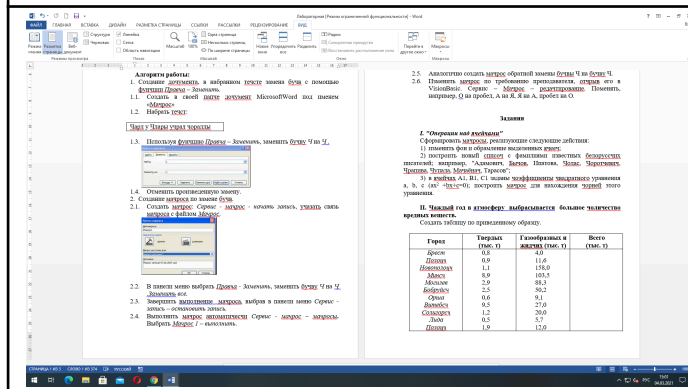


Города – цвет шрифта – синий, 11 пт, Arial, выравнивание – по центру.





Создаем макрос: Сервис - макрос - начать запись, указываем связь макроса с файлом Макрос. В панели меню выбираем Правка - Заменить, заменяем букву К на Ч. Заменяем все. Завершаем выполнение макроса, выбрав в панели меню Сервис - запись - остановить запись.



Выполняем макрос автоматически Сервис - макросы - выбрать Макрос 1 - выполнить. Аналогично создаем макрос обратной замены буквы Ч на букву К.