

**Плинтус скрытого монтажа** - это абсолютная новинка в мире дизайна интерьера!

Это лучшее предложение для тех, кто любит минимализм и четкие линии. Помимо эстетических, скрытый плинтус решает ряд технических вопросов:

- экономия пространства;
- возможность поставить мебель вплотную к стене;
- идеальное сочетание с популярными скрытыми дверьми;
- возможность покрасить в один тон со стеной;
- возможность установить подсветку.

**Монтаж скрытого плинтуса, микроплинтуса, потолочного профиля.**

(сюда прикрепить pdf файл, чтобы его можно было скачать)

### Часто задаваемые вопросы

#### 1. Что такое анодированный плинтус? Чем отличается от неанодированного?

Анодированный плинтус это алюминиевый профиль, на который нанесено анодное покрытие под покраску. Неанодированный - это сырой алюминий.

Отличаются тем, что анодированный можно красить.



**неанодированный  
плинтус**



**анодированный  
плинтус**

#### 2. Как можно задекорировать мдф вставку?

Мдф вставка грунтована под покраску и ее можно задекорировать разными способами: покраска в цвет стены, покраска в другой цвет, обои, фрески, декоративная штукатурка.

место для фото   место для фото   место для фото   место для фото

**3. Можно ли смонтировать плинтус, если стены уже в предчистовой отделке?**

Да, можно. Для этого делается штроба в стене, монтируется алюминиевый профиль и стена подштукатуривается.

**4. Обязательно ли наращивать стену гипсокартоном?**

Нет, не обязательно. Гипсокартон это один из вариантов монтажа. Но, также, можно сделать штробу в стене.

**5. Подходит ли скрытый плинтус для напольных покрытий (паркет, ламинат), когда необходимо оставить технический зазор для движения?**

Да, подходит. Глубина мдф вставки позволяет закрыть этот технический зазор.



**6. Нужны ли дополнительные комплектующие? Как стыкуется в углах?**

Нет, дополнительные комплектующие не нужны. Во внешних и внутренних углах плинтус запиливается под 45° и стыкуется. В местах соединения шов окрашивается.

**7. Каким образом проводится и подключается подсветка?**

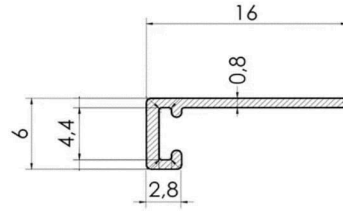
Светодиодная лента клеивается внутрь козырька, подключается через трансформаторы, которые запитаны от общей проводки.

**8. Подсветка идет в комплекте с плинтусом?**

Нет, подсветка и трансформаторы приобретается отдельно.

**9. На какое напольное покрытие можно смонтировать щелевой микроплинтус?**

Щелевой микроплинтус подходит для таких напольных покрытий, как паркет, ламинат, кварцвенил, керамогранит. Главное требование при установке микроплинтуса – высота напольного покрытия должна быть не менее 6-7 мм.



**10. Обязательно ли монтировать потолок в 2 слоя гипсокартона при установке теневого потолочного профиля?**

Теневой потолочный профиль предназначен для монтажа потолка как с одним, так и с двумя слоями гипсокартона, и он не предполагает крепления к стене.



место для фото