

**Формирование  
исследовательской  
компетентности  
дошкольника  
(материалы семинара  
17.11.2017г.)**



**Материалы семинара  
26.02.2018г.**

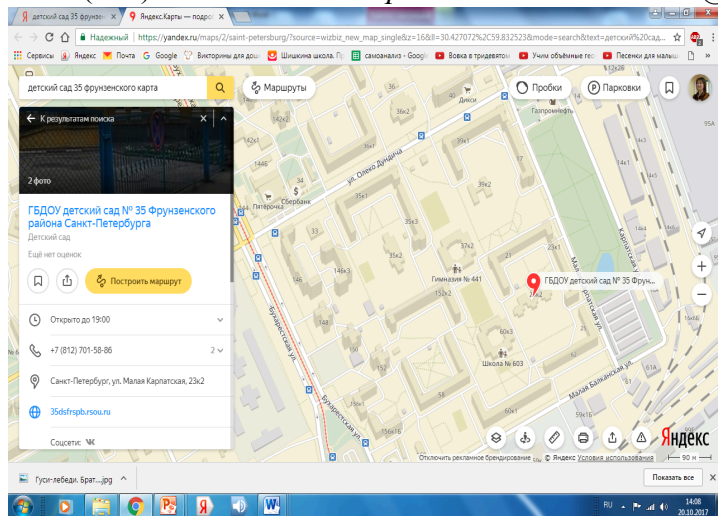


**Анкета**



### **Контактная информация**

**Адрес:** Санкт-Петербург, Малая Карпатская улица, д.23, кор.2, лит. А  
**Телефон:** +7 (812) 778-12-24 **Электронная почта:** detsat35@mail.ru



### **Как добраться**

От ст. метро «Купчино» - трамвай № 62 до кольца (ул. М. Балканская)  
От ст. метро «Международная» - трамвай № 49 до кольца (ул. М. Балканская)  
От ст. метро «Обухово» - автобус № 96 до ул. О. Дундича (остановка «Диагностический центр»)

Государственное бюджетное учреждение дополнительного профессионального образования «Санкт-Петербургский центр оценки качества образования и информационных технологий»

Государственное бюджетное учреждение дополнительного профессионального образования Санкт-Петербургская академия постдипломного педагогического образования  
Кафедра культурологического образования

Государственное бюджетное дошкольное образовательное учреждение детский сад №35 комбинированного вида  
Фрунзенского района Санкт-Петербурга

## **Городской семинар «Реальные и виртуальные путешествия в интерактивном музейно-педагогическом пространстве детского сада»**

**26 февраля 2018 года**



Санкт-Петербург

## Программа семинара

Регистрация участников семинара  
09.30-10.00

**Теоретические и методические аспекты организации реальных и виртуальных образовательных путешествий в детском саду**  
10.00-10.40

Открытие семинара

*Елена Яковлевна Твердохлебова, методист отдела УМР ГБУ ДПО «Санкт-Петербургский центр оценки качества образования и информационных технологий».*

*Марина Алексеевна Титова, заведующий ГБДОУ детский сад № 35 Фрунзенского района СПб.*

Организационные условия создания интерактивного музейно-педагогического пространства дошкольной образовательной организации.

*Марина Алексеевна Титова, заведующий ГБДОУ детский сад № 35 Фрунзенского района СПб*

Образовательные путешествия как ресурс формирования исследовательской культуры старшего дошкольника.

*Светлана Валентиновна Подгорнова, старший преподаватель кафедры культурологического образования Санкт-Петербургской академии постдипломного педагогического образования.*

Автоматизация образовательных путешествий в детском саду

*Константин Вячеславович Шапиро, к. п. н, почетный работник общего образования, научный руководитель ГБДОУ детский сад № 35 Фрунзенского района СПб*

Методическое сопровождение реальных и виртуальных образовательных путешествий. Возможности виртуального методического кабинета детского сада.

*Валентина Алексеевна Манжура, старший воспитатель ГБДОУ детский сад № 35 Фрунзенского района СПб*

**Практика организации реальных и виртуальных путешествий в интерактивном музейно-педагогическом пространстве детского сада**  
10.40-11.10

**1 группа**

Образовательное путешествие по интерактивной экспозиции «Мир профессий».

*Надежда Юрьевна Ланчукова, воспитатель ГБДОУ детский сад № 35 Фрунзенского района СПб*

**2 группа**

Образовательное путешествие по интерактивной экспозиции «Мир профессий».

*Екатерина Алексеевна Решетова, воспитатель ГБДОУ детский сад № 35 Фрунзенского района СПб*

**11.10-11.20 Кофе-брейк**

**Опыт организации реальных и виртуальных путешествий**

**11.20-11.50**

Реальные образовательные путешествия «В гости к мастерам»

*Лариса Николаевна Чебыкина, воспитатель ГБДОУ № 35 Фрунзенского района Санкт-Петербурга*

Виртуальные и реальные образовательные путешествия «Знакомство с работой Пожарной части».

*Елена Викторовна Мирчу, воспитатель ГБДОУ № 35 Фрунзенского района Санкт-Петербурга*

Организация реальных и виртуальных экологических образовательных путешествий с помощью ресурса Гугл-карта для детей групп компенсирующей направленности.

*Елена Михайловна Попова, воспитатель, педагог дополнительного образования, Земскова Юлия Николаевна, воспитатель, ГБДОУ № 35 Фрунзенского района Санкт-Петербурга*

Мониторинг влияния внедрения виртуальных путешествий в образовательную деятельность детского сада на эффективность достижения обучающимися целевых ориентиров ООП ДОО.

*Виктория Владимировна Луцкая, педагог-психолог ГБДОУ детский сад № 35 Фрунзенского района СПб*

**11.50-12.00 Кофе-брейк**

**Подведение итогов семинара**

**12.00-12.10**

*Елена Яковлевна Твердохлебова, методист отдела УМР ГБУ ДПО «Санкт-Петербургский центр оценки качества образования и информационных технологий»*

*Виктория Владимировна Луцкая, педагог-психолог ГБДОУ детский сад № 35 Фрунзенского района СПб*