

18 ноября 2021г.

Тема: Контрольная работа по теме «Клеточное строение. Царство Растения»

Цель: проверить уровень знаний учащихся, самоанализ и коррекция

Порядок действий

1. На двойном листке в клетку запишите:

Восемнадцатое ноября
Контрольная работа №1

Дайте письменные ответы на вопросы:

Тесты:

1. К неорганическим веществам относят:

- 1) жиры 2) воду 3) белки 4) минеральные соли 5) углеводы
б) нуклеиновые кислоты

2. Какие органы растений относятся к генеративным?

- а) только цветки; б) только семена; в) цветки и побеги; г) цветки, плоды и семена.

3. Побег растений состоит из:

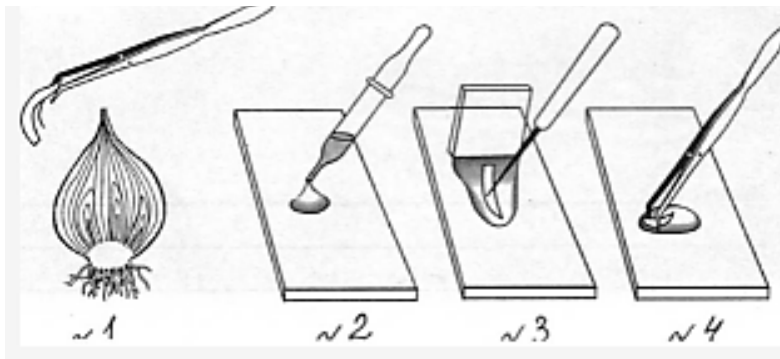
- а) листьев и корня; б) стебля почек и листьев; в) стебля и почек;
г) стебля с цветками.

2. **Выбрать три правильных ответа из предложенных.**

Проводящие ткани:

- а) образованы только мертвыми клетками
б) имеют вид трубок или сосудов
в) образованы живыми и мертвыми клетками
г) обеспечивают прочность растениям
д) обеспечивают передвижение веществ
е) обеспечивают синтез и запасание различных веществ

3. **Используя цифровые обозначения рисунка, покажите правильную последовательность приготовления микропрепарата:**



укажите правильную последовательность из цифр

4. Заполните пропуски в тексте. (спишите предложения, допишите слова)

А) Растительная клетка имеет сложное строение. Б) Снаружи она покрыта бесцветной, прозрачной _____. В) Под ней, внутри клетки, находится густое, тягучее содержимое – это _____. Г) В центре клетки располагается _____, в котором находятся хромосомы, обеспечивающие передачу наследственных свойств клетки дочерним клеткам при делении. Д) Зеленый цвет растений обусловлен присутствием в их клетках зеленых пластид, которые называются _____. Ж) В цитоплазме растительной клетки имеются полости - _____, которые заполнены клеточным соком. И) С увеличением размеров этих полостей увеличивается и размер клетки, она растет.

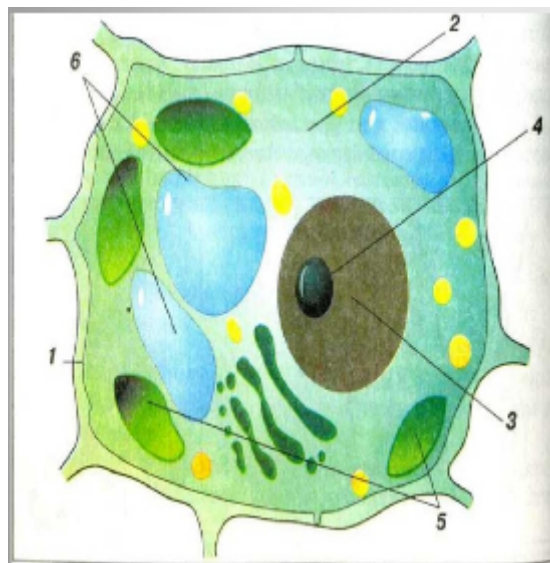
5. Среди приведенных утверждений есть правильные и неправильные (выпиши номера правильных утверждений)

1. Все клетки живых организмов имеют ядро.
2. Цитоплазма – вязкое полужидкое вещество, внутренняя среда клетки.
3. Клетка любого организма снаружи покрыта цитоплазматической мембраной.
4. Все клетки живых организмов имеют пластиды.
5. В хлоропластах образуются органические вещества из неорганических.
6. Все живые организмы, за исключением вирусов, имеют клеточное строение.
7. Клетки растений можно рассмотреть при помощи ручной лупы.
8. Группы клеток, объединенные сходным строением, общим происхождением и выполняемой функцией, называют тканью.
9. Клеточная мембрана регулирует поступление веществ в клетку.
10. Вакуоль – это полость, наполненная клеточным соком, вакуоли находятся в животных клетках.

6. Подбери соответствующий термин (запишите только термины в столбик, соблюдая нумерацию):

- 1) Группа клеток и межклеточного вещества, имеющих сходное строение, функции и происхождение – это...
- 2) Увеличительный прибор для рассматривания и изучения клеток- это
- 3) Нитевидные образования, видимые в ядре при делении клеток- это.....
- 4) Органоид клетки, играющий главную роль в делении – это.....
- 5) Часть клетки, заполненная клеточным соком- это....

7. Подпишите основные части растительной клетки. (клетку рисовать не нужно!)



- 1-.....
- 2-.....
- 3-.....
- 4-.....
- 5-.....
- 6-.....

8. Перечислите функции листа у растения

Фото выполненной работы прислать учителю на проверку на электронную почту isytnikova@mail.ru

