

Judul, huruf kapital di setiap kata awal, maks. 15 kata

Nama Penulis^{1*}, Nama Penulis², Nama Penulis³, Nama Penulis⁴, Nama Penulis⁵

^{1,2} Afiliasi penulis, lengkap dengan alamat, kode pos, dan negara

^{3,4,5} Afiliasi penulis, lengkap dengan alamat, kode pos, dan negara

Email: author1@mail.com, author2@mail.com, author3@mail.com

ARTICLE INFO

Kata kunci:
 Diurutkan berdasarkan abjad; Huruf besar pada kata pertama; Dari a sampai z; Maksimal 5 kata kunci; Kalimat; Pisahkan dengan baris baru di antara kata kunci.

ABSTRACT

Abstrak Tidak lebih dari 250 kata yang harus diberikan untuk mencerminkan isi makalah. Diperlukan abstrak yang ringkas dan faktual. Abstrak harus menyatakan secara singkat konteks permasalahan (latar belakang), maksud/tujuan penelitian, metode utama, hasil dan kesimpulan utama (kontribusi). Abstrak sering disajikan secara terpisah dari artikel, sehingga harus dapat berdiri sendiri. Untuk alasan ini, referensi/kutipan harus dihindari. Selain itu, singkatan yang tidak baku, atau tidak umum harus dihindari, namun jika penting, singkatan tersebut harus didefinisikan pada saat pertama kali disebutkan dalam abstrak.

This is an open access article under the [CC BY-SA](https://creativecommons.org/licenses/by-sa/4.0/) license



1. PENDAHULUAN

Bagian ini berisi latar belakang penelitian, tujuan penelitian, dan teori yang dituliskan dalam bentuk paragraf yang mengalir (tidak dibuat dalam bentuk penomoran). Jenis huruf Cambria, ukuran 11 dengan jarak baris di atas kertas A4. Batas kertas atas 3 cm, bawah 3 cm, kiri 3 cm dan kanan 2 cm. Artikel ditulis seefisien mungkin sesuai dengan kebutuhan, dengan panjang artikel sekitar 6-15 halaman.

Cara termudah untuk menulis artikel Anda agar sesuai dengan format penulisan Jurnal adalah dengan copy paste template ini. Penulisan istilah asing harus ditulis dengan huruf miring. Tabel harus dilengkapi dengan sumber tahun pengolahan data penelitian. Semua bentuk tabel seperti contoh. Penulisan tabel diletakkan di atas tabel dengan rata kiri. Contoh:

Tabel 1. Daftar Perolehan Nilai Siswa

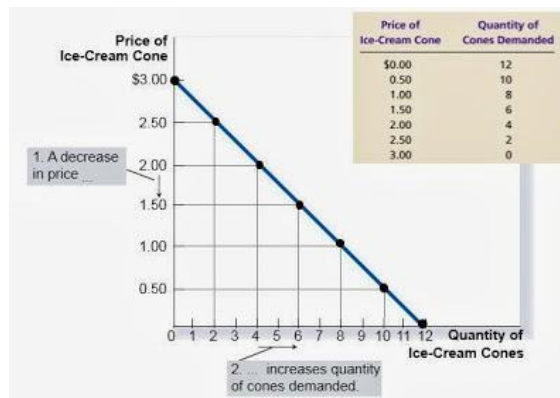
Nilai	Huruf	Jumlah Siswa
86-100	A	7
81-85	B	4
<85	C	22

Sumber : Data diolah , 2023

Pendahuluan menjelaskan latar belakang, permasalahan, pentingnya penelitian, tinjauan pustaka singkat yang berhubungan langsung dengan penelitian atau temuan sebelumnya yang perlu dikembangkan, dan diakhiri dengan paragraf tujuan penelitian. Keseimbangan harus dijaga antara aspek murni dan terapan dari subjek penelitian, pendahuluan disajikan dalam bentuk paragraf kurang lebih 1000 kata.

2. METODE PENELITIAN

Berikan metode yang cukup rinci untuk pekerjaan yang mungkin direproduksi. Metode yang telah dipublikasikan harus ditunjukkan dengan referensi: hanya modifikasi yang relevan yang harus dijelaskan



Gambar 1. Gunakan huruf kapital pada setiap awal gambar kata keterangan

Penjelasan singkat mengenai arti dan makna dari tabel - Metode eksperimen dapat didukung dengan diagram alir, yang menunjukkan dengan jelas proses yang terjadi dan lengkap dengan legenda, skala/dimensi jika diperlukan (Gambar 1).

Pastikan pekerjaan dapat diulang sesuai dengan rincian yang diberikan. Berisi informasi teknis penelitian yang disajikan dengan jelas. Oleh karena itu, pembaca dapat melakukan penelitian berdasarkan teknik yang disajikan. Spesifikasi bahan dan peralatan diperlukan. Pendekatan atau prosedur penelitian beserta metode analisis data harus disajikan. Jelaskan dengan menggunakan Sub; Instrumen, Pengumpulan Data, Analisis Data

3. HASIL DAN DISKUSI

Tabel dan atau gambar yang dipersiapkan dengan baik harus menjadi fitur penting dari bagian ini, karena mereka menyampaikan pengamatan utama kepada pembaca. Setiap informasi yang diberikan dalam tabel dan gambar tidak boleh diulang lagi dalam teks, tetapi teks harus fokus pada pentingnya temuan utama penelitian. Pada umumnya, makalah jurnal akan berisi tiga-tujuh gambar dan tabel. Data yang sama tidak dapat disajikan dalam bentuk tabel dan gambar. Hasil penelitian dibahas untuk menjawab masalah yang dirumuskan, tujuan, dan hipotesis penelitian. Sangat disarankan agar diskusi difokuskan pada mengapa dan bagaimana temuan penelitian dapat terjadi dan sejauh mana temuan penelitian dapat diterapkan pada masalah lain yang relevan.

4. KESIMPULAN DAN SARAN

Kesimpulan harus ditarik berdasarkan temuan penelitian, masalah yang dirumuskan, dan tujuan penelitian. Kesimpulan disajikan dalam satu paragraf tanpa bentuk angka. Jelaskan kontribusi penelitian Anda terhadap ilmu pengetahuan.

REFERENSI

Penulisan referensi atau daftar pustaka WAJIB ditulis dengan menggunakan Software Reference Manager, seperti Mendeley dengan format American Psychological Association (APA) style, font Cambria ukuran 10. Referensi yang digunakan adalah jurnal ilmiah nasional atau internasional, buku-buku terbaru, hasil penelitian, prosiding, laporan penelitian, atau paten minimal 5 tahun terakhir.

Harapkan minimal 25 referensi terutama dengan minimal 70% dari makalah jurnal. Gunakan tombol "Sisipkan Kutipan" untuk menambahkan kutipan ke dokumen ini. Silakan gunakan gaya kutipan APA dan gunakan pengelola referensi (seperti Mendeley atau Zotero).

Book with single author

Reference:

Anderson, B. (1983). *Imagined communities*. Verso.

In-text: (Anderson, 1983)

Book with two author

Reference:

Creswell, J. W., & Poth, C. N. (2018). *Qualitative inquiry & research design: Choosing among five approaches*. SAGE Publications.

In-text: (Creswell & Poth, 2018)

Book with three author or more

Reference:

Dwee, D., Dion, H. B., & Brown, I. S. (2012). *Information behaviour concept: A basic introduction*. University of Life Press.

In-text: (Dwee et al., 2012)

Chapter or Article in Edited Book

Reference:

Hermann, M. G. (2008). Content analysis. In A. Klotz & D. Prakash (Eds.), *Research methods series. Qualitative methods in international relations* (pp. 151–167). Palgrave Macmillan.

In-text: (Hermann, 2008)

Journal Article with DOI

Reference:

Kusumaningrum, D. (2016). Interdependence versus truth and justice: lessons from reconciliation processes in Maluku. *Jurnal Ilmu Sosial dan Ilmu Politik*, 20(1), 34-49. <https://doi.org/10.22146/jsp.17998>

In-text: (Kusumaningrum, 2016)

Journal Article with URL

Reference:

Ahmann, E., Tuttle, L. J., Saviet, M., & Wright, S. D. (2018). A descriptive review of ADHD coaching research: Implications for college students. *Journal of Postsecondary Education and Disability*, 31(1): 24-58. <https://www.ahead.org/professional-resources/publications/jped/archived-jped/jped-volume-31>

In-text: (Ahmann, 2018)

Newspapers article

Reference:

Fung, M. (2006, December 12). Asthma rates increasing. Winnipeg Free Press, pp. C4.

In-text: (Fung, 2006)

Newspaper article with URL

Reference:

Harris, M. (2011, August 16). Grades improve if classes start later, studies find. The Calgary Herald.Herald. <http://www.calgaryherald.com/>

In-text: (Harris, 2011)

Website

Reference:

Buzan, T. (2007). Mind maps. Retrieved September 3, 2009, from http://www.buzanworld.com/Mind_Maps.ht

In-text: (Buzan, 2007)

Book translation

Reference:

Mancusa, S., & Viola, A. (2015). Brilliant green: The surprising history and science of plant intelligence (J. Benham, Trans.). Washington, DC: Island Press.

In-text: (Mancusa & Viola, 2015)

Unpublished Thesis

Reference:

Neo, M. C. (2000). The role of education as a process of human release from various problems of life [Unpublished M.Appl.Psy. thesis]. University of Life.

In-text: (Neo, 2000)

Published Thesis

Reference:

May, B. (2017) A survey of radial velocities in the zodiacal dust cloud. Canopus Publishing.

In-text: (May, 2017)

Maksimal lembar manuskrip adalah 15 lembar