

Кросс-классика



Информационный бюллетень 1

09.05.2024 г.

д. Кельцы - д.Передельцы

Координаты старта 54.886910, 39.999574.

10:00 - Начало работы секретариата.

10:30 - Открытие соревнования. Брифинг.

11:00 - Начало Прогулки в формате кросс-классика. Старт по стартовому протоколу.

13:30 - Награждения победителей.

Техническая информация

Район соревнования – запад от трассы Р-132, между д. Передельцы и д. Кельцы. Местность представляет из себя поросли молодых сосен от 1м до 4м высотой на рельефе островного типа с перепадом высот до 5 м. Местность сухая. Пропашки обозначены знаком 108 “Маленькая промоина” и удобны для бега. Грунт песчаный. Большая часть района представляет из себя полуоткрытое пространство с разной степени гущиной молодых посадок.

Опасные места: отсутствуют

Карта подготовлена в мае 2023-2024 г. Б. Гусевым на основе карты В. Дьячкова (2007). Карта отпечатана на лазерном принтере, формат А4, герметизирована, ориентирована на магнитный север. Сечение рельефа 2,5 м, масштаб 1:7500. легенды КП впечатаны в карту.

Границы района: с востока – автомобильная дорога Рязань – Спас-Клепики; с запада и севера - коренной высокий лес.

Аварийный азимут: юго-восток, выход на автомобильную дорогу Рязань – Спас-Клепики, далее к месту старта.

Контрольное время для всех дистанций 2 часа.

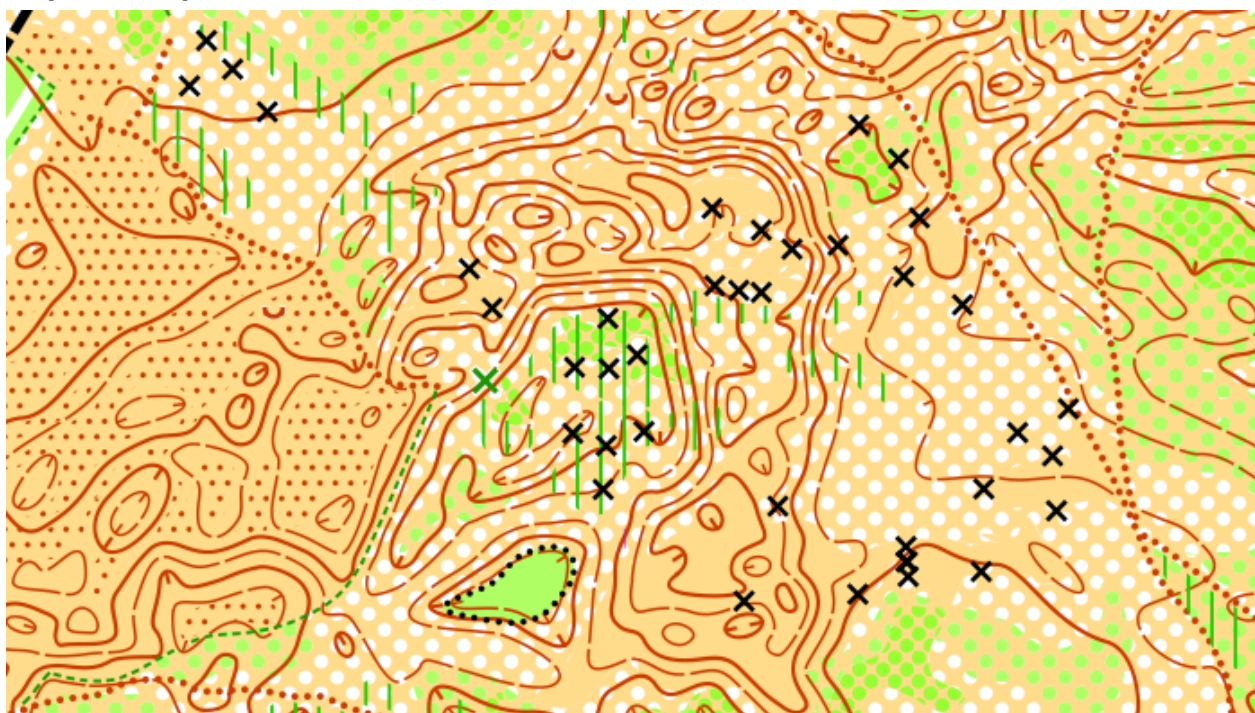
Система электронной отметки – SFR, режим с нажатием кнопки

Участники возрастных категорий МЖ12, в обязательном порядке должны иметь с собой сотовые телефоны с записанным номером организаторов.

Параметры дистанций:

<u>Код дистанции</u>	<u>Категории участников</u>	<u>Длина, км</u>	<u>Количество КП</u>	<u>Масштаб</u>
T1	МБ, М35	7,7	24	1:7500
T2	ЖБ, Ж35, М45, М16	6,8	21	1:7500
T3	Ж16, Ж45, М60	5,9	20	1:7500
T4	Ж60, М14	5,2	18	1:7500
T5	Ж14, М12	4,2	16	1:7500
T6	Ж12, М70	3.5	12	1:7500
T7	Ж70, РД	2.6	9	1:7500

Образец карты



Знаком 531 “Выделяющийся искусственный объект” (черный крестик) обозначены хорошо заметные кучи старых бревен.

Знаком 416 “Чёткая граница растительности” (зеленый пунктир) обозначены заметные на местности переходы между насаждениями сосен разной плотности или гущины. Черным пунктиром обозначены границы высокого коренного леса или явно заметные границы между разными видами растительности (например березовый остров в низине).

Заявка и стартовый взнос

Заявки на участие в Прогулке принимаются строго до 17:00 7 мая (вторник)

<https://orgeo.ru/event/33994>

Стартовые взносы на карту Сбербанка, привязанную к тел 8 (910) 902-67-25 (Борис Евгеньевич Г.)

При онлайн-оплате до 17:00 7 мая (вторник)

Участники 18-60 лет - 300 руб.

Группа "Родители+дети" 300 руб. - выдается 2 карты.

Участники младше 18 и старше 60 лет - 150 руб.

При оплате позднее 7 мая или наличными на месте старта: 400 руб и 200 руб соответственно.

Аренда чипа - 50 руб.

Проезд на личном транспорте. Будьте внимательны - на повороте с трассы (если ехать от Рязани) идет сплошная линия, запрещающая поворот налево. Рекомендуется произвести разворот далее в д. Кельцы и вернуться немного назад. Соблюдайте правила ПДД.

Проезд на общественном транспорте

(расписание проходящих автобусов до д. Кельцы).

<https://rasp.yandex.ru/search/?fromId=c11&fromName=Рязань&told=s9831369&toName=Кельцы&when=9+мая>

Попросить водителя остановиться в нужном месте, не доезжая д. Кельцы

Схема парковки

