

Практическая работа №1

Строение растительной и животной клеток

Вариант 1

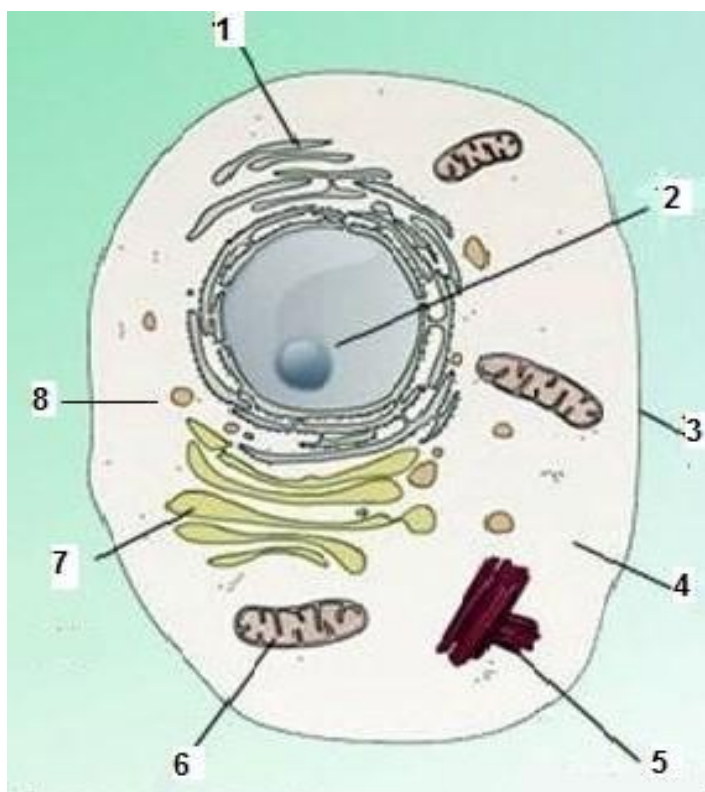
1. Выберите из списка компоненты, которые есть в растительной и животной клетках:

- а) ядро; б) хлоропласты; в) цитоплазматическая мембрана;
г) вакуоли; д) сердце.

2. Для каждой клеточной структуры подберите соответствующую характеристику. Ответ запишите в виде сочетания букв и цифр, соблюдая алфавитную последовательность букв левого столбца. Например: А1; Б3; В4; Г2.

Клеточная структура	Характеристика
А) хлоропласты	1) нитевидные тельца, в которых хранится наследственная информация
Б) клеточная стенка	2) небольшие тельца разнообразной формы, которые выполняют различные функции
В) хромосомы	3) структура растительной клетки, которая состоит из целлюлозы и является внешним скелетом
Г) органоиды	4) структуры растительной клетки, в которых происходит образование органических веществ

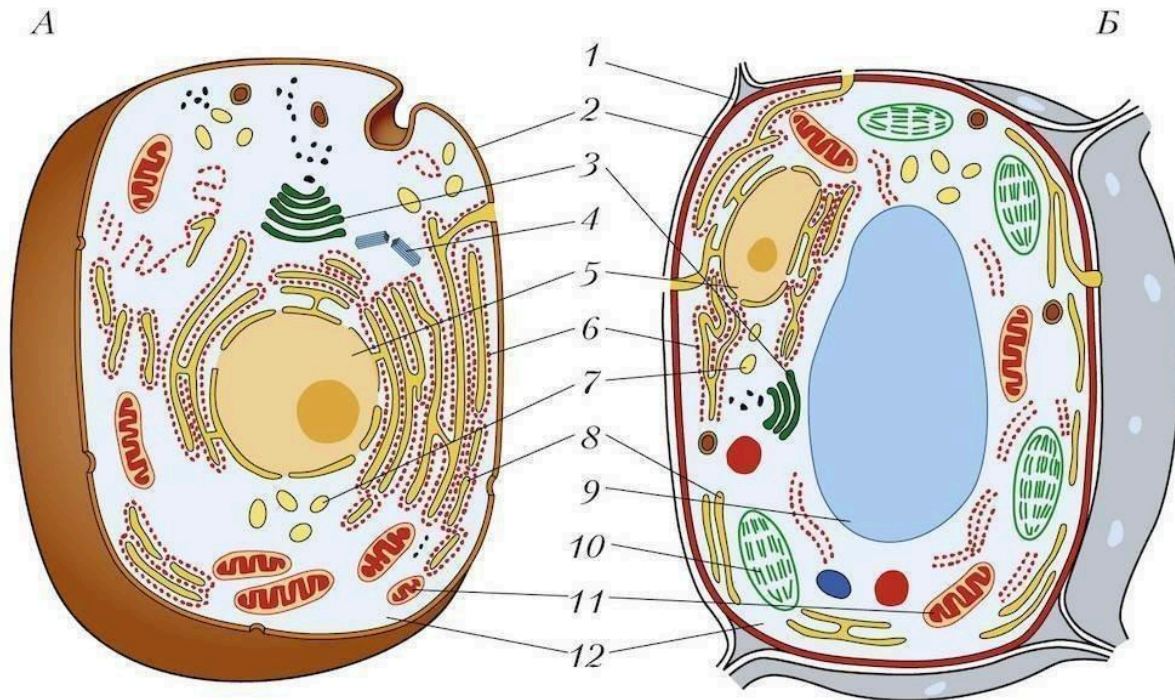
3. Изучите рисунок клетки и дайте ответ на вопросы.



А. Запишите названия структур клетки, которые обозначены цифрами 2, 3, 4.

Б. Запишите функции структур, которые обозначены цифрами 2, 3, 4.

4. Изучите рисунки клеток и дайте ответ на вопросы.



Какой буквой на рисунке обозначена растительная клетка? Запишите не менее четырёх доказательств своего выбора, используя в своём ответе числовые обозначения рисунка.

5. Изучите информацию и дайте ответ на вопросы.

Ученик изучал под микроскопом строение клеток кожи лягушки и клеток листа берёзы. В ходе изучения он обнаружил, что данные клетки имеют черты как сходства, так и отличия. Помогите ученику объяснить причины сходства и отличия клеток кожи лягушки и клеток листа берёзы. В вашем ответе должно быть не менее пяти объяснений.

Строение растительной и животной клеток

Вариант 2

1. Выберите из списка компоненты, которые есть в растительной и животной клетках:

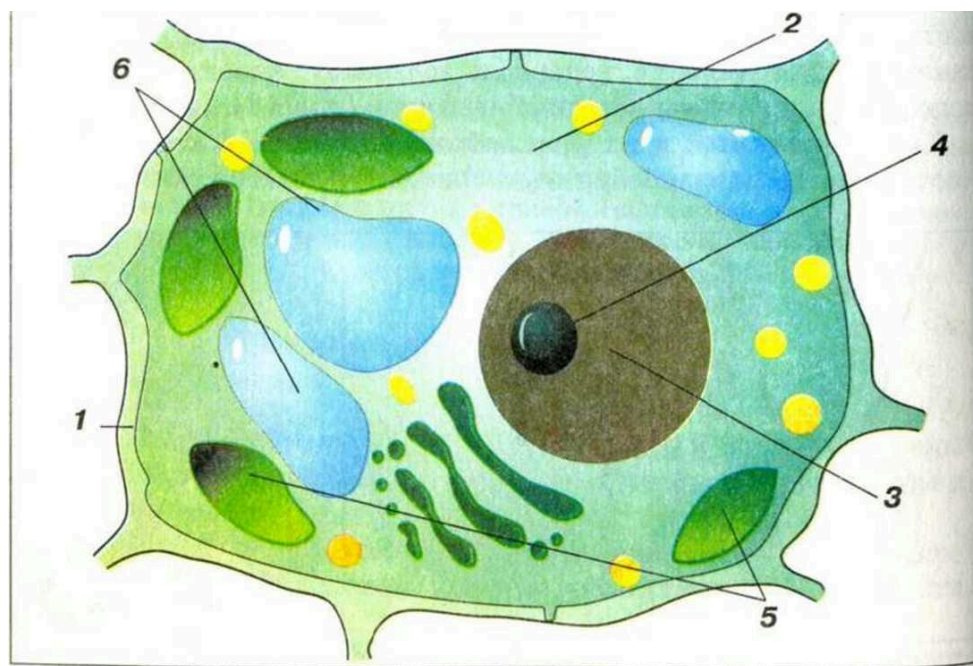
а) мозг; б) цитоплазма; в) хлоропласты; г) вакуоли; д) органоиды.

2. Для каждой клеточной структуры подберите соответствующую характеристику.

Ответ запишите в виде сочетания букв и цифр, соблюдая алфавитную последовательность букв левого столбца. Например: А1; Б3; В4; Г2.

Клеточная структура	Характеристика
А) лейкопласты	1) структура, которая ограничивает живое содержимое клетки и избирательно пропускает вещества
Б) цитоплазматическая мембрана	2) небольшое плотное тельце, в котором хранится наследственная информация
В) ядро	3) бесцветные пластиды, в которых накапливаются запасные питательные вещества
Г) вакуоль	4) прозрачный пузырёк, заполненный клеточным соком

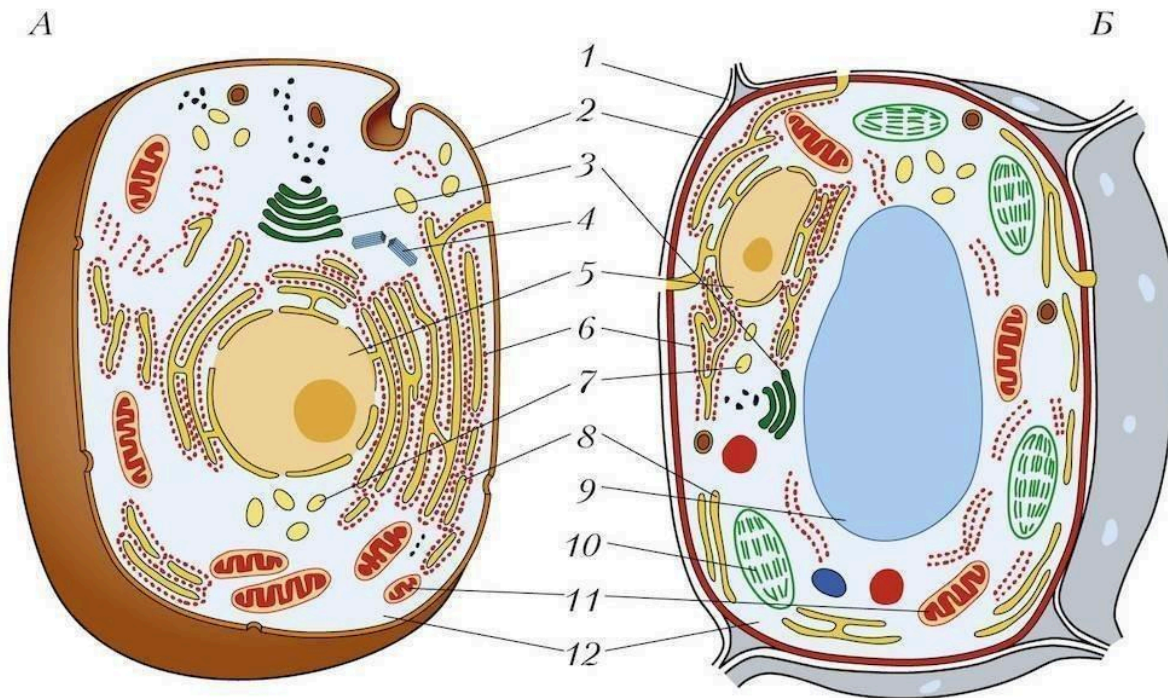
3. Изучите рисунок клетки и дайте ответ на вопросы.



А. Запишите названия структур клетки, которые обозначены цифрами 1, 2, 5.

Б. Запишите функции структур, которые обозначены цифрами 1, 2, 5.

4. Изучите рисунки клеток и дайте ответ на вопросы.



Какой буквой на рисунке обозначена животная клетка? Запишите не менее четырёх доказательств своего выбора, используя в своём ответе числовые обозначения рисунка.

5. Изучите информацию и дайте ответ на вопросы.

Ученик изучал под микроскопом строение клеток крови курицы и клеток лепестка тюльпана. В ходе изучения он обнаружил, что данные клетки имеют черты как сходства, так и отличия. Помогите ученику объяснить причины сходства и отличия клеток крови курицы и клеток лепестка тюльпана. В вашем ответе должно быть не менее пяти объяснений.