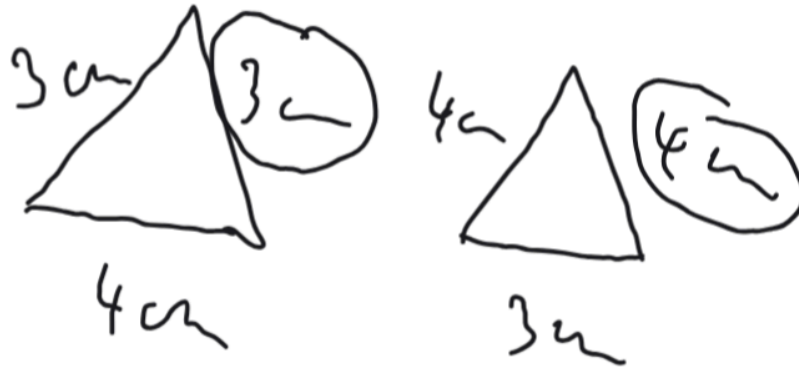
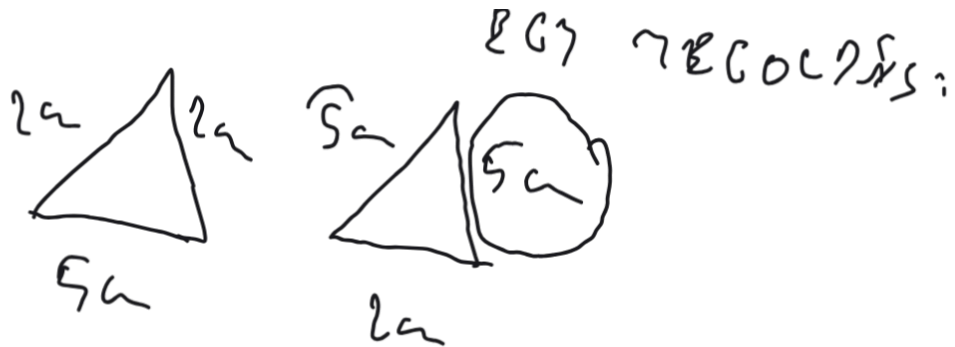


1. Egy szimmetrikus háromszög egyik oldalának hossza 4 cm, a másik oldalának hossza pedig 3 cm. Mekkora lehet a háromszög harmadik oldalának hossza?

2 LEHETŐSÉG



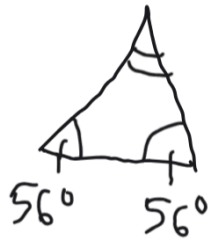
2. Az egyenlő szárú háromszög két oldalának hossza 5 cm és 2 cm. Mekkora lehet a háromszög harmadik oldalának hossza?



2cm
5cm

3. Mekkora lehetnek a szimmetrikus háromszög hiányzó szögei, ha az egyik szöge 56° -os?

BELSI SZÖGEK ÖSSZEGR: 180°



$$180^\circ - 112^\circ = \underline{68^\circ}$$



$$180^\circ - 56^\circ = 124^\circ$$

$$124^\circ; 2 = \underline{62^\circ}$$

Szerkesszünk 45 fokos szöget!

