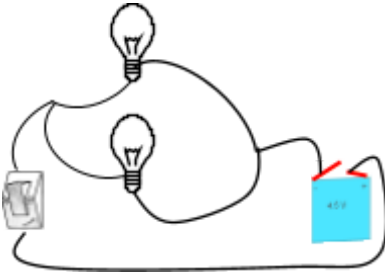


تمرين 1: املأ الفراغات

- للمصباح متماثلان، بينما للعمود الكهربائي قطبان -
- تكون الدارة الكهربائية مغلقة إذا كانت القاطعة وجميع عناصر الدارة مع بعضها البعض
- التيار الكهربائي في دارة كهربائية مغلقة ينتقل من القطب إلى القطب -
- :اذكر ثلاثة أمثلة عن العوازل الكهربائية -
- :اذكر ثلاثة أمثلة عن النواقل الكهربائية -
- للتحكم في مصباح من مكانين مختلفين نستعمل الدارة الكهربائية من نوع -

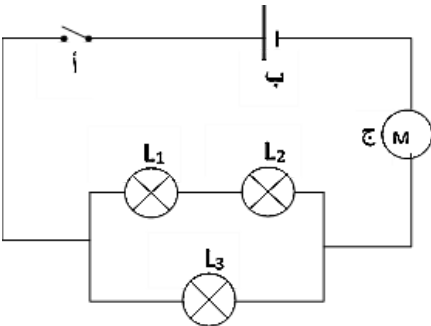
تمرين 2:

إليك الدارة الكهربائية البسيطة التالية:

- 1) أرسم مخطط هذه الدارة الكهربائية باستعمال الرموز النظامية.
- 2) ما نوع هذا الربط؟
- 3) إذا تلف أحد المصباحين أو نزعناه من غمده، ماذا يحدث للمصباح الآخر؟

تمرين 3:

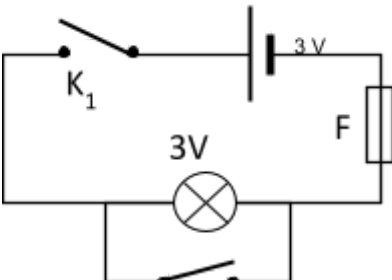
تمعن جيدا في الشكل المقابل



- 1) سم عناصر الدارة: أ، ب، ج
- 2) عند غلق العنصر (أ) ماذا تلاحظ؟
- 3) L_1 و L_2 ما نوع الربط بين المصباحين
- 4) L_2 و L_3 ما نوع الربط بين المصباحين
- 5) ماذا يحدث. L_2 إذا تلف المصباح L_1 للمصباحين

تمرين 4:

لديك الدارة الكهربائية المقابلة:



- 1) ماذا يحدث؟ K_1 بعد غلق القاطعة

- 2) معا ماذا يحدث للمصباح وللمولد والمنصهرة؟ K_1 و K_2 بعد غلق القاطعتين
3) ما دور المنصهرة في هذه الدارة؟

الأستاذ: بن عثمان عبد الرزاق

السنة الدراسية: 2020 - 2021

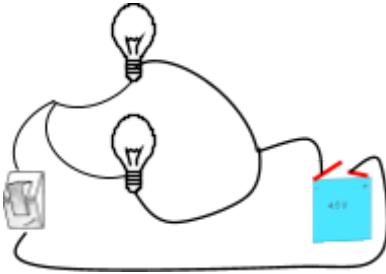
متوسطة بلحسن عبد القادر بالعزائل ©

سلسلة تمارين حول ميدان الظواهر الكهربائية 1م للمراجعة

تمرين 1: املأ الفراغات

- للمصباح متماثلان، بينما للعمود الكهربائي قطبان -
- تكون الدارة الكهربائية مغلقة إذا كانت القاطعة وجميع عناصر الدارة -
- مع بعضها البعض
- التيار الكهربائي في دارة كهربائية مغلقة ينتقل من القطب إلى القطب -
- :اذكر ثلاثة أمثلة عن العوازل الكهربائية -
- :اذكر ثلاثة أمثلة عن النواقل الكهربائية -
- للتحكم في مصباح من مكانين مختلفين نستعمل الدارة الكهربائية من نوع -

تمرين 2:

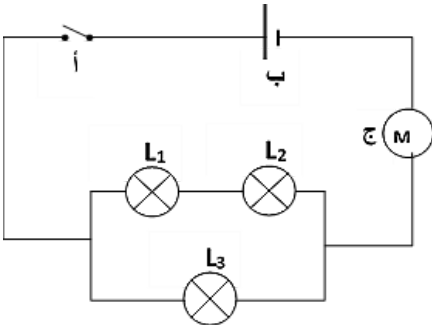


:إليك الدارة الكهربائية البسيطة التالية:

- 1) أرسم مخطط هذه الدارة الكهربائية باستعمال الرموز النظامية.
- 2) ما نوع هذا الربط؟
- 3) إذا تلف أحد المصباحين أو نزعناه من غمدته، ماذا يحدث للمصباح الآخر؟

تمرين 3:

تمعن جيدا في الشكل المقابل.



- 1) سم عناصر الدارة: أ، ب، ج
- 2) عند غلق العنصر (أ) ماذا تلاحظ؟
- 3) L_1 و L_2 ما نوع الربط بين المصباحين؟
- 4) L_2 و L_3 ما نوع الربط بين المصباحين؟

5) (L_3) و (L) ماذا يحدث للمصباحين (L_2) و (L_1) إذا تلف المصباح

تمرين 4

لديك الدارة الكهربائية المقابلة

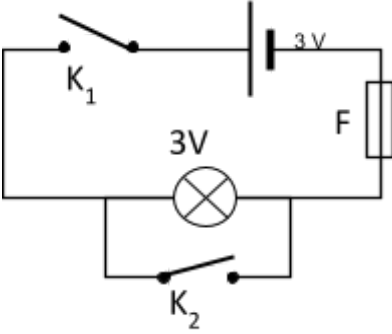
و دالة المصباح 3 و دالة المولد 3

1) فقط ماذا يحدث؟ K_1 بعد غلق القاطعة

2) معا ماذا يحدث K_1 و K_2 بعد غلق القاطعتين

للمصباح وللمولد وللمنصهرة؟

3) ما دور المنصهرة في هذه الدارة؟



الأستاذ: بن عثمان عبد الرزاق