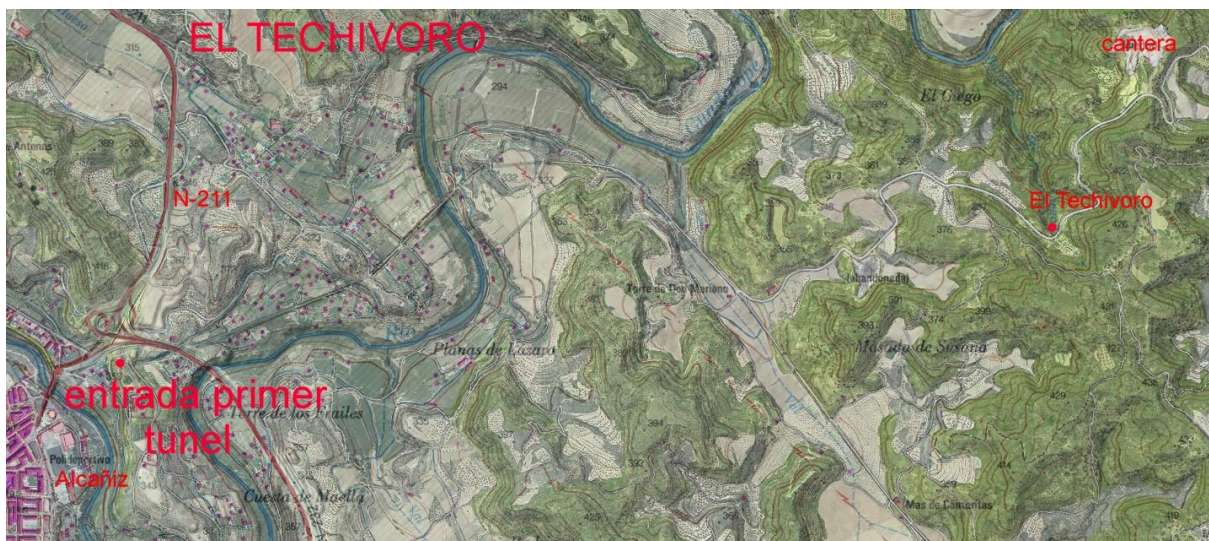
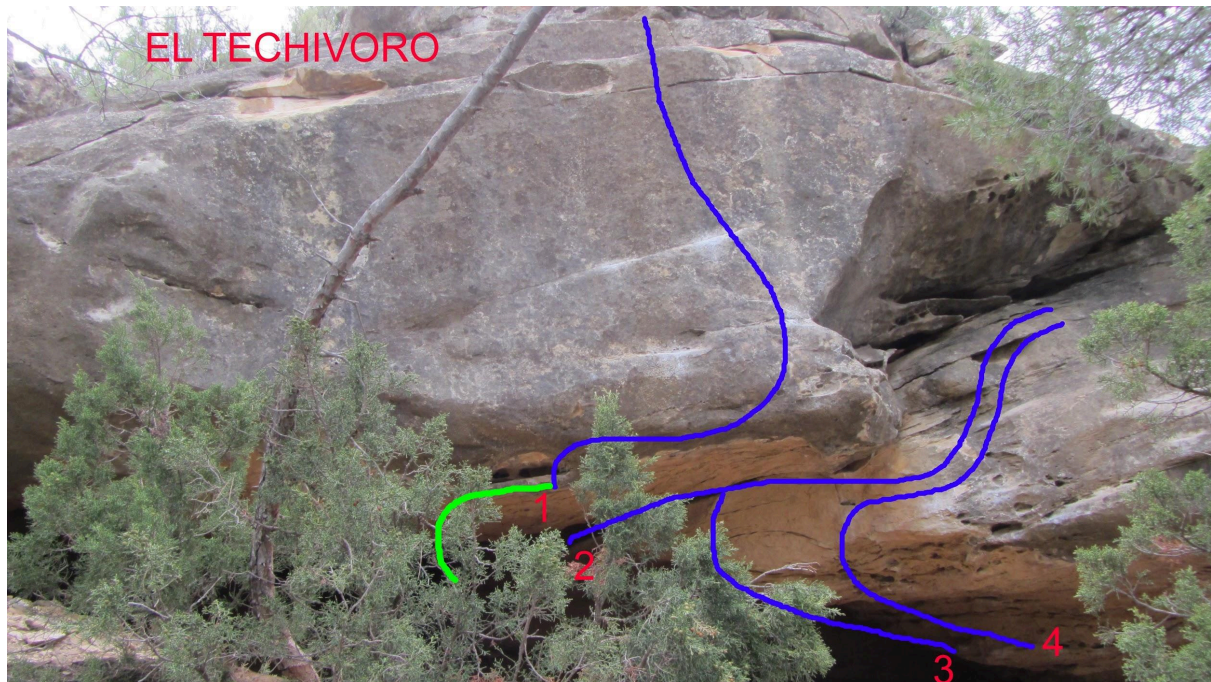


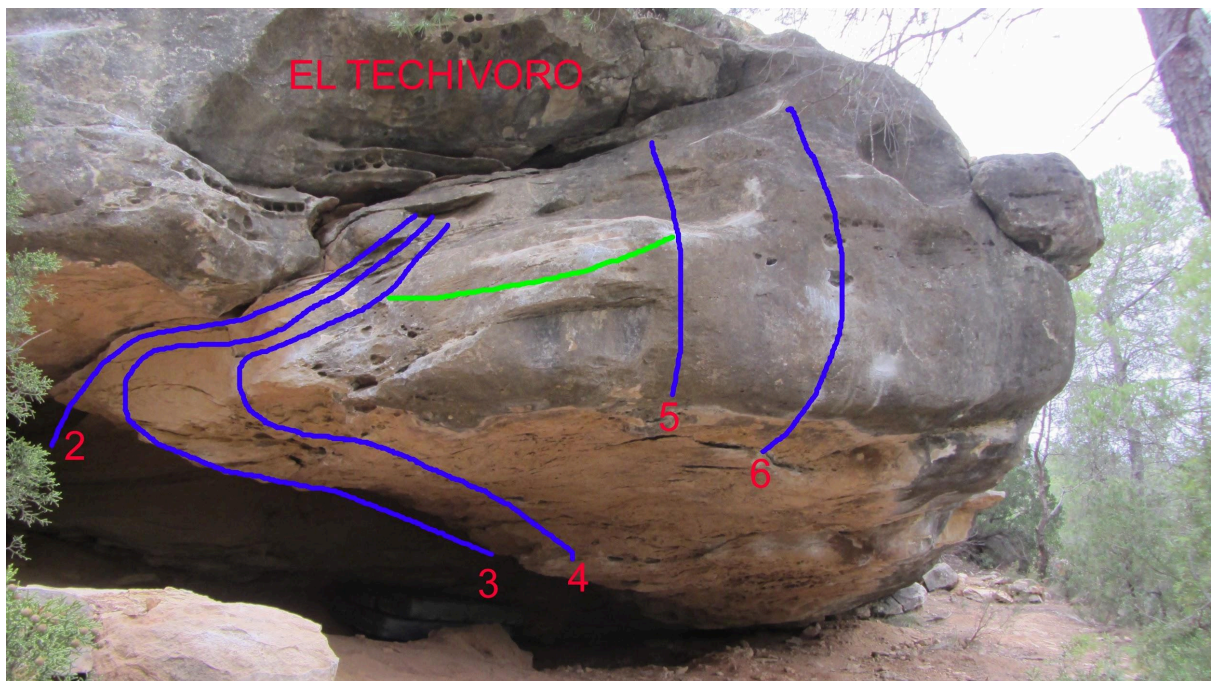
11- EL TECHIVORO

Para llegar al techivro desde Zaragoza entraremos a Alcañiz por la segunda entrada. En la rotonda tomaremos dirección Caspe -Lleida, a 2.5 Km. tomaremos dirección Alcañiz. En la rotonda de entrada veremos un camino asfaltado (paralelo a la carretera por la que hemos entrado) que nos conduce a un túnel. Ésta es la entrada a la antigua vía del tren, que ahora es una pista, contando desde el primer túnel pasaremos un total de 3 túneles de piedra , habremos recorrido hasta la salida del tercer túnel un total de 2,17 Km . A 1030 metros de la salida del tercer túnel, nos encontraremos una pista a mano izquierda continuaremos por ella. Después de 1900 metros tendremos a nuestra izquierda el techívoro . Se encuentra a 70 metros del camino entraremos por una esplanada despejada de vegetación y cuando la senda empiece a descender veremos el techívoro a nuestra izquierda.

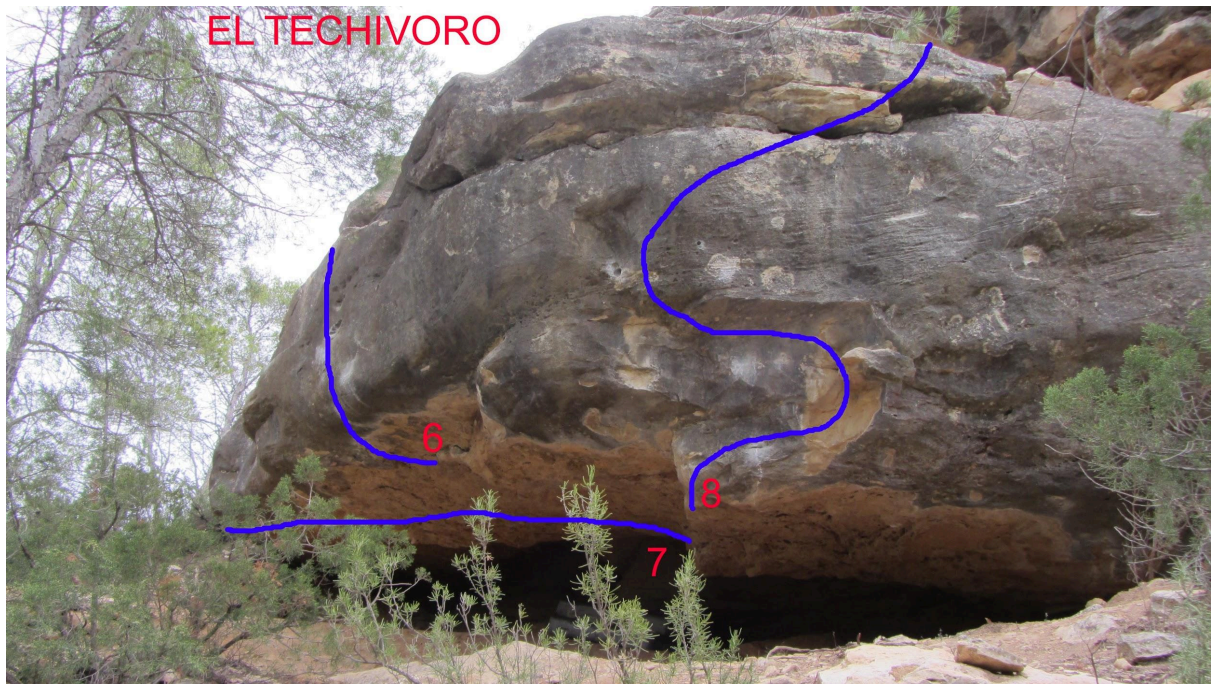




- 1- El Pasiego6c+ sit (desde el fondo del techo ? sit)
- 2- La Cascarilla6b sit (sale del fondo del techo desde una bandeja)
- 3- El Berberecho? sit (va paralelo al carnívoro)
- 4- El Carnívoro.....6c+ sit (saliendo por el Faritracción 7b?)

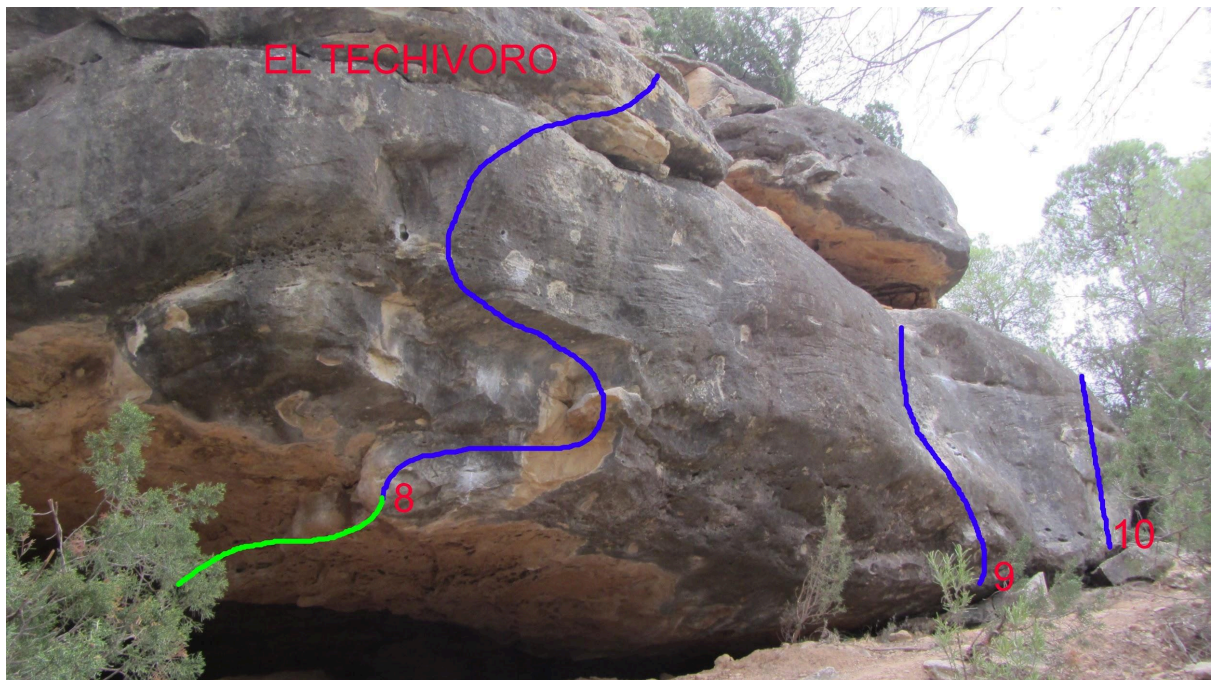


- 5- Faritracción.....6c+ dp
- 6- Sin vereste talone.....7a dp (saliendo con las dos manos debajo del techo)



7- Carnívoro extensión7a sit (hacer el techo del canívoro hasta la bandeja de salida del pasiego y acabar el bloque en el siguiente canto a dos manos)

8- El Techivoro.....7a+ sit (desde los cantos de salida del carnívoro haciendo el techo 7b+ sit ?)



9- Dedo Vaginal7a+ sit

10- El Aprendiz de Romos6b sit