

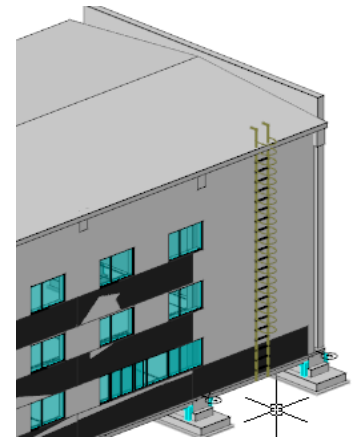
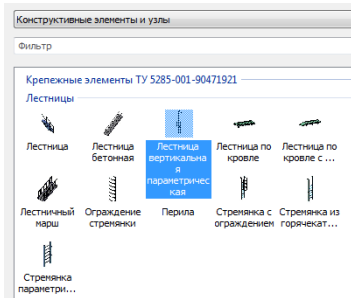
## Практическое занятие № 31

**Тема:** Работа с инструментами создания каркасных элементов – лестницы, пандусы, ограждения

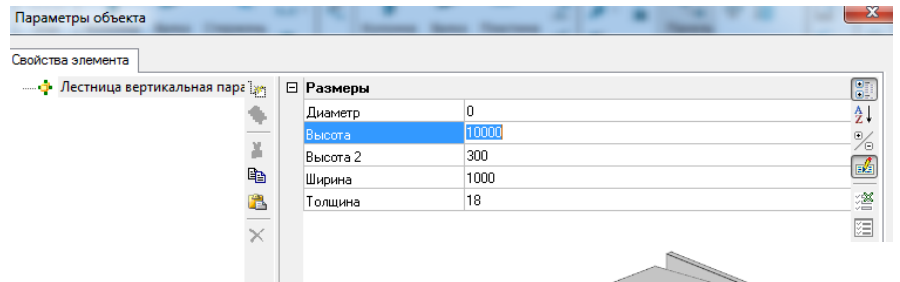
**Цель:** обобщить и систематизировать знания

### ХОД РАБОТЫ

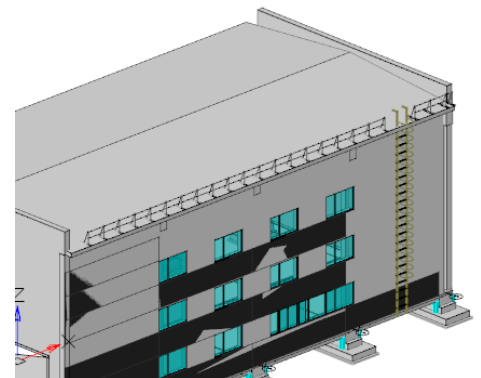
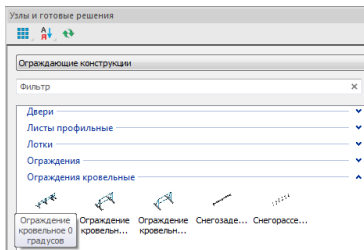
1. Загрузить NanoCAD BIM Строительство
2. Открыть файл “**Фамилие, Промышленное здание**”
3. Выбрать **КАТЕГОРИЮ-Конструктивные элементы и узлы- Лестницы - Лестница вертикальная параметрическая**. Вставить лестницу на стеновых панелях, где нет окон.



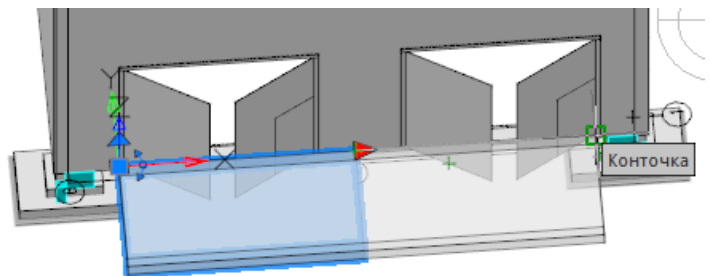
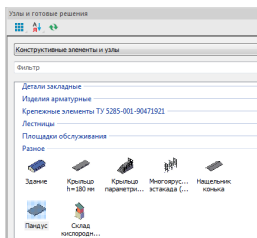
4. ПКМ выбрать **Свойства элемента - Показать все**  
Задать высоту на все здания



5. Выбрать **КАТЕГОРИЮ - Ограждающие конструкции - Ограждение кровельное Ограждение кровельное 0 градусов**



6. ПКМ выбрать **Свойства элемента - Показать все**. Задать длину на все здания
7. Выбрать **КАТЕГОРИЮ - Разное - Пандус**



8. ПКМ выбрать **Свойства элемента - Показать все** Задать высоту на всю ширину здания. Для двух ворот

### Содержание отчета

1. Тема и цель работы.
2. Выполнить чертеж