

D18 - Efetuar cálculos com números inteiros envolvendo as operações (adição, subtração, multiplicação, divisão e potenciação)

(Prova Brasil). Sendo $N = (-3)^2 - 3^2$, então, o valor de N é: (☹ ☹)

- (A) 18.
- (B) 0.
- (C) - 18.
- (D) 12.

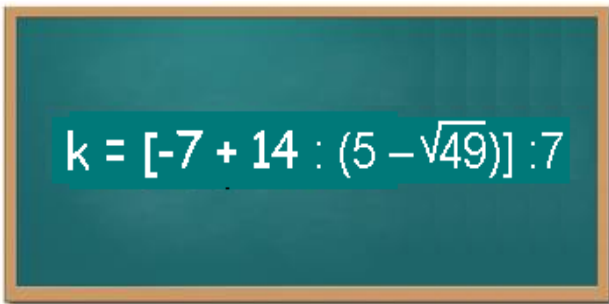
Ao resolver corretamente a expressão $-1 - (-5) \cdot (-3) + (-4)3 : (-4)$, o resultado é

- (A) -13.
- (B) -2.
- (C) 0.
- (D) 30.

A professora solicitou a um aluno que resolvesse a seguinte expressão: $N = (-4)^2 - 4^2$.

- (A) 32
- (B) 0
- (C) - 32
- (D) 16

O professor de matemática escreveu a seguinte expressão numérica no quadro negro.



Então, o valor de K é:

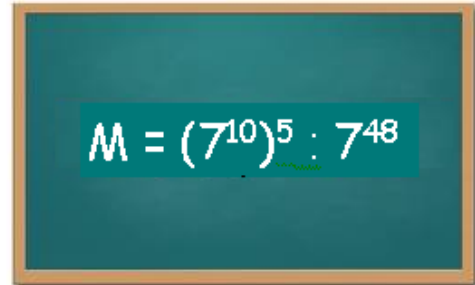
- (A) $\frac{7}{2}$.
- (B) 2
- (C) 9
- (D) - 2.

Sendo $P = (-10)^2 - 10^2$, então, o valor de P é:

- (A) 100.
- (B) 40.
- (C) -100.

(D) 0.

A professora escreveu a seguinte expressão no quadro negro.



Então, o valor de M é:

- (A) 2.
- (B) 49.
- (C) 14.
- (D) 0.

Carla ganhou de presente de aniversário o Jogo da Vida. Depois de jogar uma partida, ela somou suas notas e descobriu que tinha 6.050 reais. Como nesse jogo há somente notas de 100, de 10 reais e de 1 real, Carla ganhou

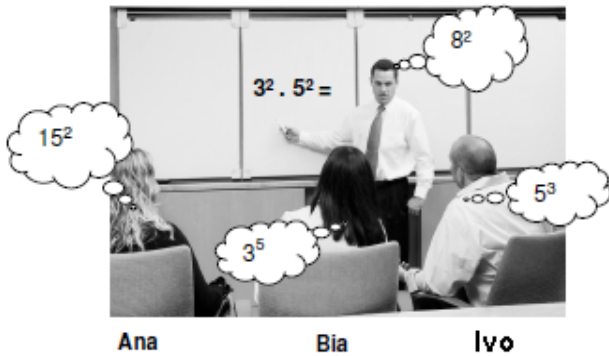
- A) 6 x 100 reais e 5 x 1 real.
- B) 6 x 100 reais e 5 x 10 reais.
- C) 60 x 100 reais e 5 x 10 reais.
- D) 60 x 100 reais e 50 x 10 reais.

O resultado da divisão de 7680 por 32 é:

- A) 24
- B) 204
- C) 240
- D) 260

Na apresentação de seu projeto aos colegas de equipe, Flávio vai mostrar como simplificar a expressão no quadro abaixo: (☹ ☹)

D18 - Efetuar cálculos com números inteiros envolvendo as operações (adição, subtração, multiplicação, divisão e potenciação)



Quem está pensando corretamente?

- (A) Ana.
- (B) Bia.
- (C) Flávio.
- (D) Ivo.

A professora de Daniela lançou um desafio para seus alunos.



$$7^2 - (-5)^0 + [(2)^4 + (-2)^3 - 2^1]$$

O resultado da expressão é

- (A) 50.
- (B) 54.
- (C) 60.
- (D) 66.

(Concurso público – PMPG-PR). Calcule o valor da expressão numérica:

$$75 - (21 - 8 + 18) - 19 + 4 =$$

Em seguida, assinale a alternativa CORRETA.

- (A) 18
- (B) 29
- (C) 32
- (D) 44

(Saego 2011). O valor de $(-3) \cdot (-5)$ é:

- (A) 8
- (B) - 15
- (C) + 15
- (D) - 8

(Saego 2011). O valor da expressão numérica

$$1 + 1 \cdot 99 \text{ é}$$

- (A) 99
- (B) 100
- (C) 198
- (D) 101

(PUC – SP). O valor da expressão

$$\left[\frac{(-10) + 5 - (-4)}{\sqrt{9} + (-2)} \right]^2 \text{ é}$$

- (A) 1
- (B) 2
- (C) -1
- (D) -2

(Praticando matemática). Seja $A = 5^2 - 3^2$ e $B = (5 - 3)^2$. Então, A e B são respectivamente:

- (A) 4 e 4
- (B) 4 e 16
- (C) 16 e 4
- (D) 16 e 16

(Praticando matemática). O valor da expressão

$$(20 : \sqrt{100})^3 \text{ é:}$$

- (A) 6
- (B) 8
- (C) 60
- (D) 80

(Praticando matemática). O valor da expressão

$$\frac{1}{2} + 5,5$$

$$\frac{\quad}{\sqrt{9}} \text{ é}$$

- (A) 2
- (B) 3



D18 - Efetuar cálculos com números inteiros envolvendo as operações (adição, subtração, multiplicação, divisão e potenciação)

- C) 2,5
- D) 3,5

(Imenes & Lellis). O resultado de $24 \div [(14 - 6) \cdot 3]$ é:

- A) 9
- B) 8
- C) 1**
- D) 0

(Imenes & Lellis). O funcionario de um supermercado ficou gripado. Ele explicou que estava fazendo muito calor ($33,5\text{ }^{\circ}\text{C}$) e que, quando entrou na câmara frigorífica, a temperatura desceu 40°C . Qual era a temperatura dentro da câmara?

- A) $-40\text{ }^{\circ}\text{C}$
- B) $-7,5\text{ }^{\circ}\text{C}$
- C) $-6,5\text{ }^{\circ}\text{C}$**
- D) $7,5^{\circ}\text{C}$

(Imenes & Lellis). O resultado de $(-2) \cdot (-4) \cdot (-6)$ é:

- A) -48**
- B) 48
- C) -64
- D) 64

(Imenes & Lellis). O resultado de $13 - [3 \cdot (-5)]$ é:

- A) -2
- B) 2
- C) 28
- D) -28

O valor da expressão numérica $1 + 1 + 1 + 1 \cdot 99$ é

- (A) 103 (⊕ ⊕)
- (B) 102**
- (C) 101
- (D) 100

(SEPR). Qual é o resultado da expressão dada pelo triplo do quadrado de -5 , somando com a quarta potência de -3 e menos o dobro de 6 .

- (A) -168**

- (B) -24**
- (C) 144**
- (D) 294**

(1ª P.D – 2012). Diego foi ao bingo com uma quantia de R\$ 50,00. A cartela custava R\$ 2,00. Na 1ª rodada comprou 5 cartelas, mas não ganhou nenhum prêmio. Na 2ª rodada comprou 7 cartelas e também não ganhou. Já na 3ª rodada, comprou apenas 3 cartelas, onde fez uma quina, recebendo como prêmio uma quantia de R\$ 15,00.

A quantidade de dinheiro que Diego ficou, ao retornar para casa, foi

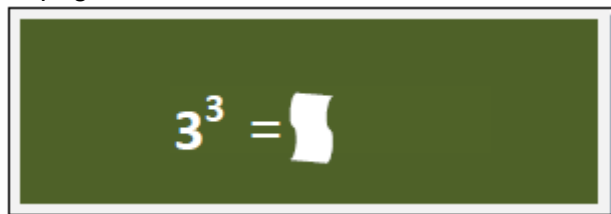
- (A) R\$ 26,00.
- (B) R\$ 30,00.
- (C) R\$ 35,00.**
- (D) R\$ 50,00.

(S.P.J). Resolvendo a expressão abaixo vamos obter:

$$N = 3 \cdot (-2)^2 - 2 \cdot (+4)$$

- (A) 4**
- (B) 20
- (C) -20
- (D) -4

(MEARIM - MA). Quando Renato entrou na sala de aula, a professora estava apagando o quadro verde, mas ele ainda pôde ver algo escrito, conforme mostra a figura. Qual é o número que foi apagado?



- (A) 9
- (B) -9
- (C) -27
- (D) 27**

(MEARIM - MA). Qual o expoente $2^{\square} = 8$?

- (A) 2
- (B) 3**
- (C) 4



D18 - Efetuar cálculos com números inteiros envolvendo as operações (adição, subtração, multiplicação, divisão e potenciação)

(D) 8

(Prova da cidade 2011). Na igualdade $\Delta^2 = 16$, o triângulo pode ser representado por dois números inteiros. Quais números são esses?

- (A) +4 e - 4
- (B) +8 e - 8
- (C) - 4 e +8
- (D) +8 e - 4

(SEAPE). Resolva a conta abaixo.

$$3242 - 876$$

O resultado dessa conta é

- A) 2 366
- B) 3 476
- C) 3 634
- D) 4 118

(SEAPE). Resolva a operação abaixo.

$$30 \times 95$$

O resultado dessa operação é

- A) 125
- B) 285
- C) 2 750
- D) 2 850

(SAEPI). Renan resolveu a expressão que está no quadro abaixo.

$$-2^4 + (-3)^2$$

Qual é o resultado dessa expressão?

- A) - 7
- B) - 2
- C) 14
- D) 25

(SAEPE). Eliana resolveu a operação abaixo.

$$507 \times 3$$

O resultado dessa operação é

- A) 1 501
- B) 1 521
- C) 1 531
- D) 1 551

(SAERJ). Veja a expressão numérica abaixo.

$$60 - 120 - 180 + 80$$

O resultado dessa expressão é

- A) +120
- B) +80
- C) -60
- D) -160

(2ª P.D - Seduc-GO - 2012). O valor da

expressão $[-2^4 + 15 + (-3)^2]$ é

- A) 1
- B) 8
- C) 22
- D) 40

(2ª P.D - Seduc-GO 2012). Qual é o valor de x,

sendo que $x = -1 + 2^2 - (7 \cdot 4 \div 14)$?

- A) 1
- B) 2
- C) 3
- D) 4

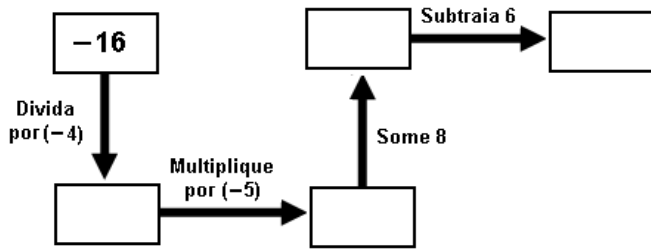
(SADEAM). O resultado de $315 - 75$ é

- A) 230
- B) 240
- C) 360
- D) 445

(Saresp-2010).



D18 - Efetuar cálculos com números inteiros envolvendo as operações (adição, subtração, multiplicação, divisão e potenciação)



O número escrito no último quadro é

- (A) -20.
- (B) -18.**
- (C) 18.
- (D) 34.

(Saresp-2009). O resultado de

$$13^5 \cdot 13^0 \cdot 13^3$$

- (A) 13^0
- (B) 13^2
- (C) 13^8**
- (D) 13^{15}

(Saresp-2009). Efetuando

$$(-4) \cdot (-6) : (-3)$$

obtemos:

- (A) -8**
- (B) -6
- (C) 6
- (D) 8
