



## **SISTEM KOORDINASI**

Disusun oleh Wety Dwi Yuningsih (Hp. 0817288338)

---

- Kompetensi Dasar** : 3.10 Menganalisis hubungan antara struktur jaringan penyusun organ pada sistem koordinasi (saraf, hormon dan alat indera) dalam kaitannya dengan mekanisme koordinasi dan regulasi serta gangguan fungsi yang dapat terjadi pada sistem koordinasi manusia
- 4.10 Menyajikan hasil analisis pengaruh pol hidup terhadap kelainan pada struktur da fungsi organ yang menyebabkan gangguan sistem saraf dan hormon pada manusia berdasarkan studi literatur

### **Tujuan Pembelajaran**

Melalui pembelajaran dari rumah peserta didik dapat Menganalisis hubungan antara struktur jaringan penyusun organ pada sistem koordinasi (saraf, hormon dan alat indera) dalam kaitannya dengan mekanisme koordinasi dan regulasi serta gangguan fungsi yang dapat terjadi pada sistem koordinasi manusia dan Menyajikan hasil analisis pengaruh pol hidup terhadap kelainan pada struktur da fungsi organ yang menyebabkan gangguan sistem saraf dan hormon pada manusia berdasarkan studi literatur serta memiliki sifat mandiri, jujur, dan disiplin

### **PERTEMUAN PERTAMA**

#### **MATERI**

Sistem Indera Pengecap : Lidah

<https://youtu.be/WuNKcM3rTmc>

Sistem Indera Peraba : Kulit

<https://youtu.be/vgyGC2kEBgU>

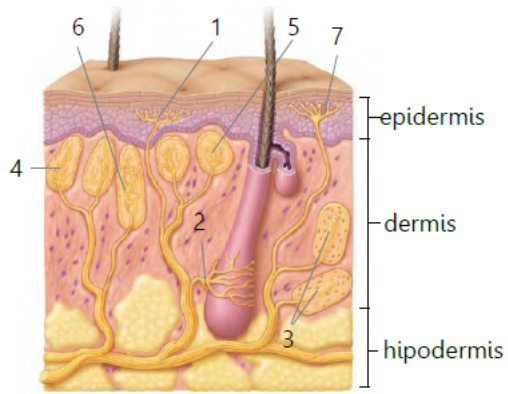
Kelainan Sistem Pengecap dan Peraba

<https://youtu.be/ebYiJOalDB8>

#### **TUGAS**

Setelah kalian melihat video, buat rangkuman setengah halaman tiap video !

1. Perhatikan gambar berikut ini!



Sebut dan jelaskan reseptor – reseptor yang ada pada gambar diatas !

Jawab :

.....

.....

.....

.....

.....

.....

.....

2. Gambar lidah lengkap dengan bagian reseptor nya !

**Jawab**

.....

.....

.....

.....

.....

.....

.....

.....

.....

3. Sebut dan beri penjelasan 2 kelainan pada lidah dan kulit !

**Jawab**

.....

.....

.....

.....

.....

.....

.....

.....

.....  
.....

## **REFLEKSI**

Tulis pertanyaan atau pernyataan tentang materi kali ini !

.....  
.....  
.....  
.....  
.....  
.....