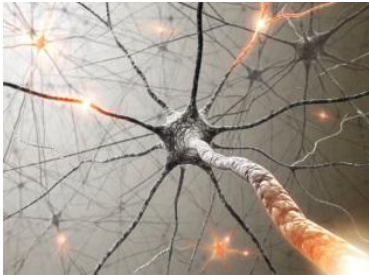


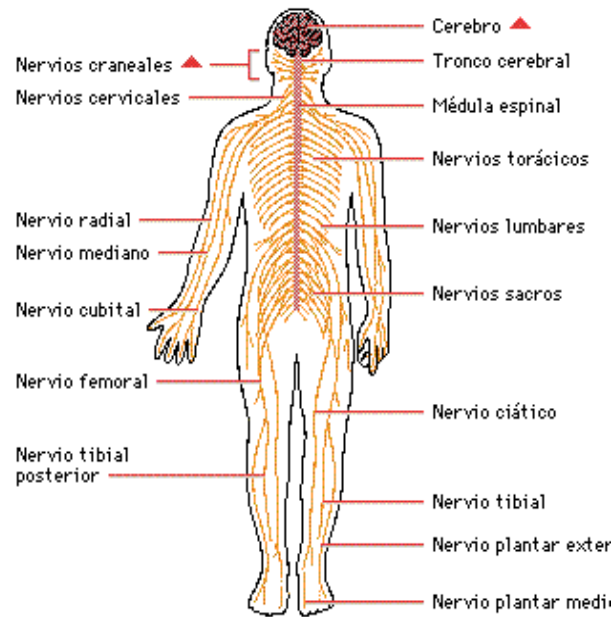
Concepto

Es el aparato del sistema nervioso formado por nervios y neuronas que residen o se extienden fuera del sistema nervioso central (SNC), hacia los miembros y órganos.



Función

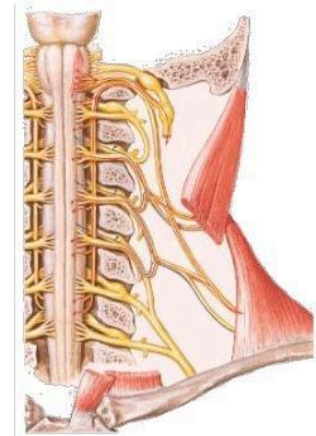
Es el encargado de conectar la médula espinal con el encéfalo.



Formado por:

Nervios craneales: son 12 pares, envían información sensorial del cuello y la cabeza hacia el sistema nervioso central.

-Nervios espinales: son 31 pares, se prolongan desde la médula espinal y atraviesan los músculos vertebrales para distribuirse en las zonas del cuerpo.



Por su Función

Sistema nervioso somático: está formado por neuronas sensitivas que llevan información desde los receptores sensoriales, ubicados en la cabeza, la superficie corporal y las extremidades.

-Sistema nervioso vegetativo o autónomo: regula las funciones vitales fundamentales que son en gran parte independiente de la conciencia y relativamente autónomo, es decir, las funciones vegetativas.

Nervios Sensitivos

Se encargan de conducir las excitaciones del exterior hacia los centros nerviosos.

Nervios Motores

Llevan a los músculos o a las glándulas la orden de un movimiento o de una secreción impartida por un centro nervioso.

LEMA

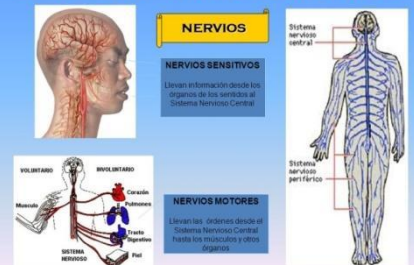
NUNCA
CONSIDERES EL
ESTUDIO COMO
UNA OBLIGACIÓN
SINO COMO UNA
OPORTUNIDAD
PARA PENETRAR
EN EL BELLO Y
MARAVILLOSO
MUNDO DEL
SABER.

DÍA DEL LOGRO

COLEGIO
SAN ALFONSO



SISTEMA NERVIOSO PERIFÉRICO



Docente:

Juniors Jheyson Huanuco Huapaya

Integrantes:

- Andrea Carhuas Beteta
- Iker Palomino Alania
- Diego Quispe Huamani
- Diego Espíritu Carbajal

201