

**TRANSLATION ASSIGNMENT: ENGLISH TO FRENCH. THE CORRESPONDING FRENCH TRANSLATION IS PROVIDED [BELOW](#).**

## ENHANCED PERFORMANCE!

### 64-BIT VERSION:

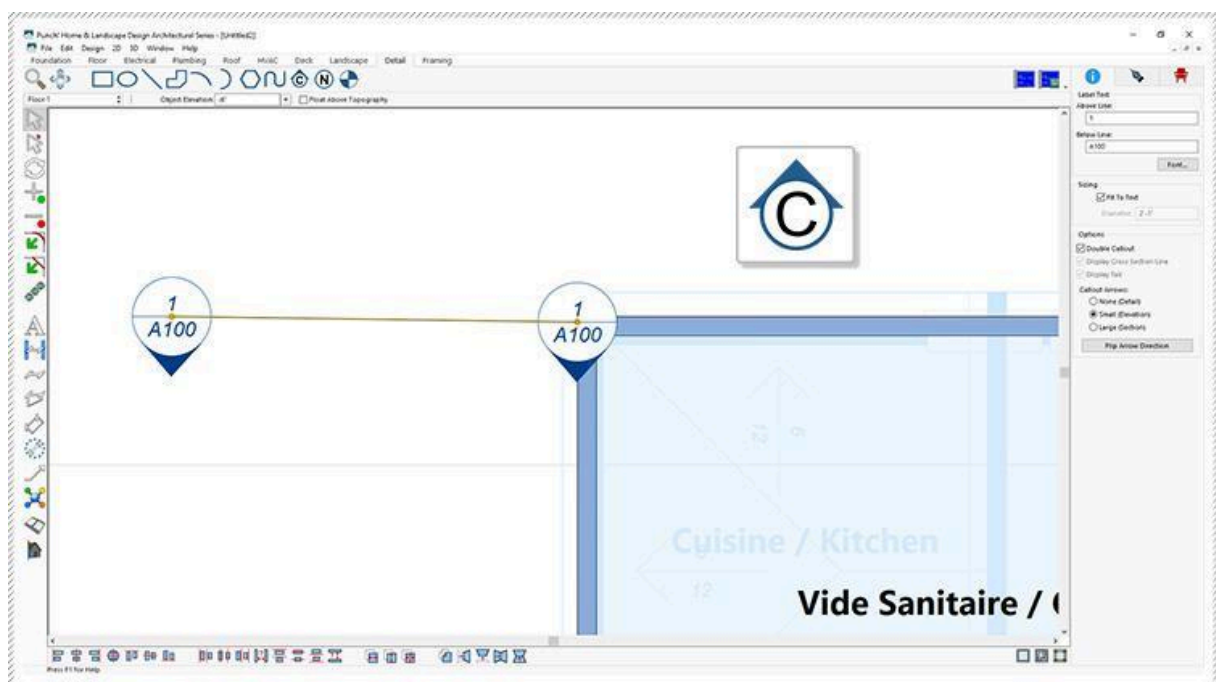
Experience faster performance with new 64-bit processing. Handles large files with ease. Faster graphics rendering. Get the most out of your installed RAM for better memory use with less crashes.

## 2D PLAN DETAILING:

Punch v21 now provides extensive detailing tools suitable for annotating site plans, floor plans, elevation views, and providing other details required for proper construction and permits. These new tools include a Callout tool, Level Lines, Plan, Window and Door labels, and Note Markers. In addition, numerous improvements to line styles and fill patterns provide greater ability to annotate and call out regions and areas of the drawing. All essential in accurately communicating design intent.

### NEW CALLOUT TOOLS:

Define portions of the building model as details, sections, and elevations.



### LEVEL LINES:

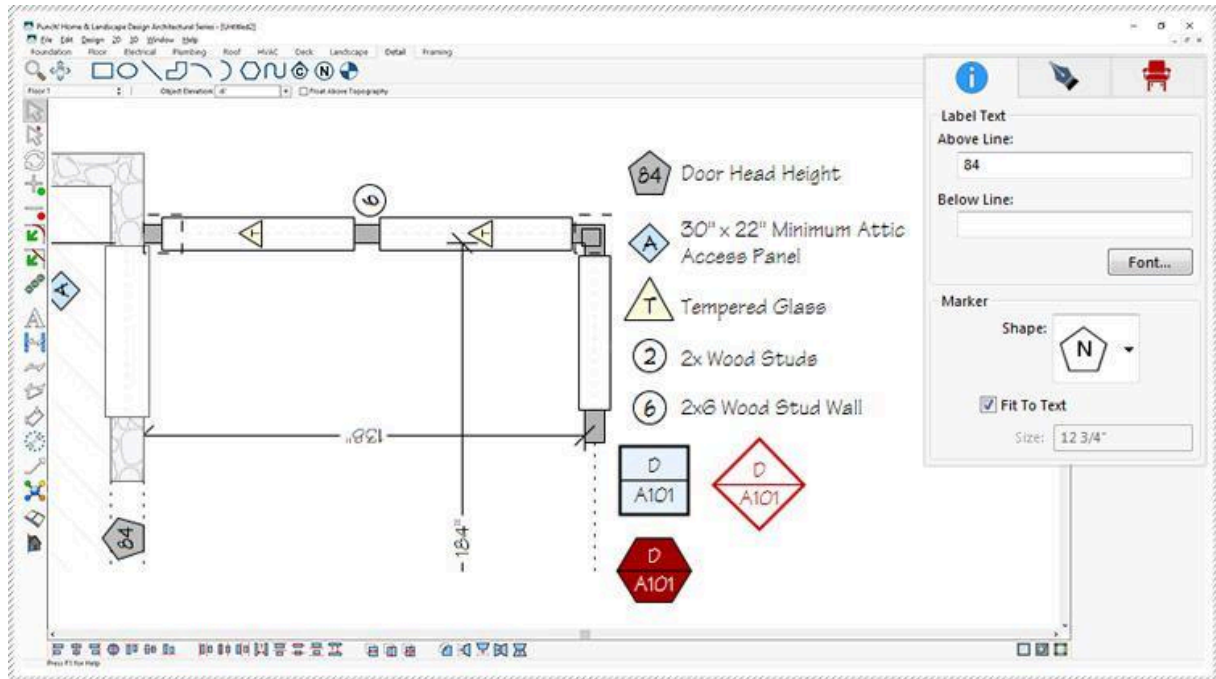
Add labels to drawing to callout important structural elevations when creating construction documentations.

## LINE STYLES:

Ability to add labels to line styles.

## NOTE MARKERS:

Identify building specifications such as framing requirements, pier locations, etc.

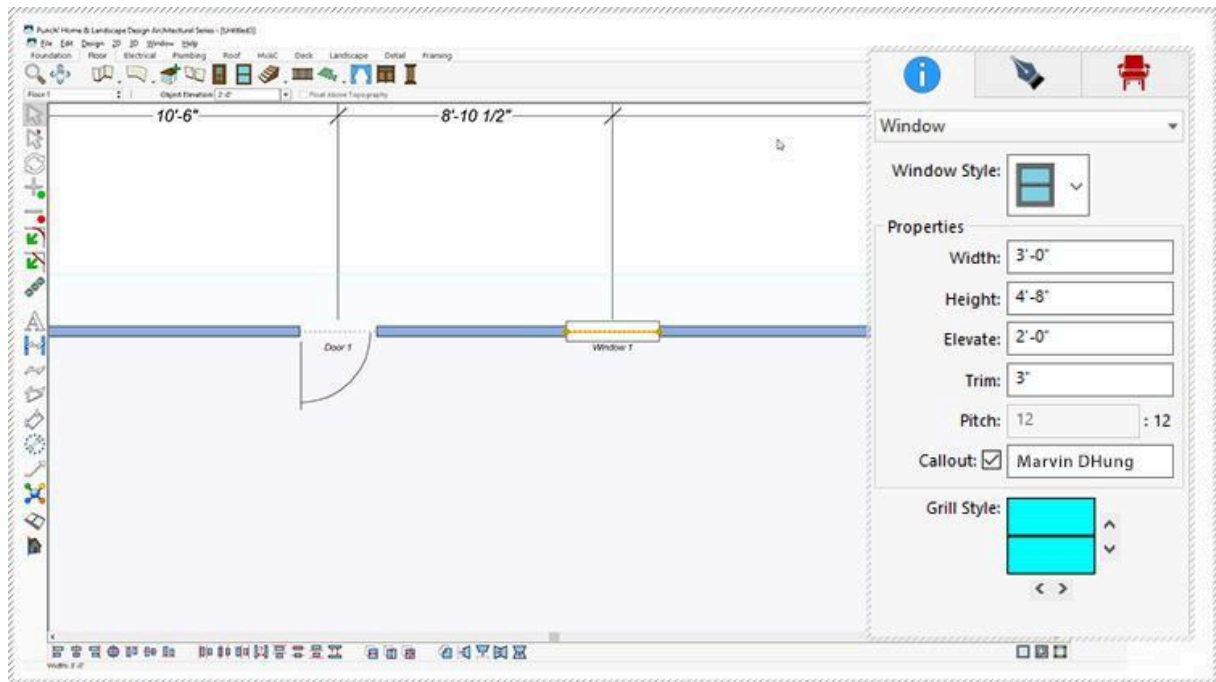


## PLAN LABELS:

Add title lines to display Plan names; customize text alignment and font style.

## WINDOW AND DOOR LABELS:

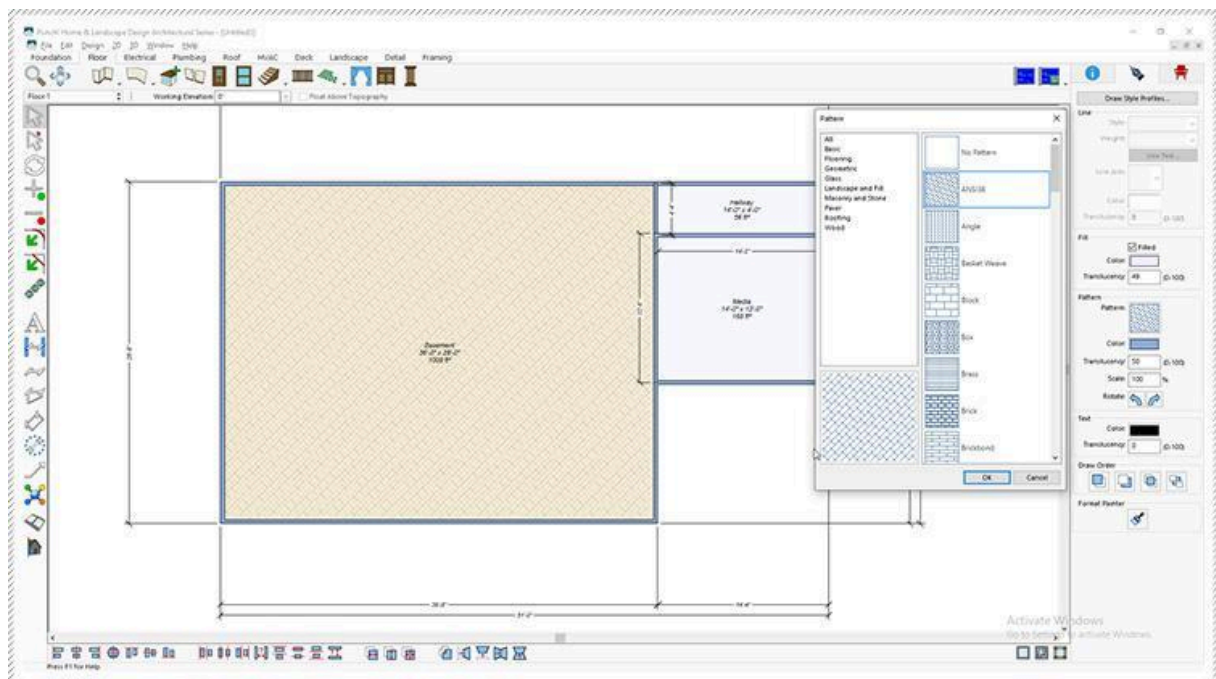
Add custom labels for use, for example, in identifying manufacturer name or model/part number.



## 2D OBJECT DETAILING:

### FILL PATTERNS:

Newly added patterns, and a new rotate pattern option.



## POWERFUL VISUALIZATION & RENDERING:

Create even more stunning renderings with new LightWorks® Skylight, Area and Custom Object lighting options. These enhancements are ideal for creating dynamic, photorealistic Interior Designs, allowing you to more effectively communicate your design ideas to your client, or your interior designer, builder or contractor.

#### NEW LIGHTING AND RENDERING OPTIONS (Ultimate version only):

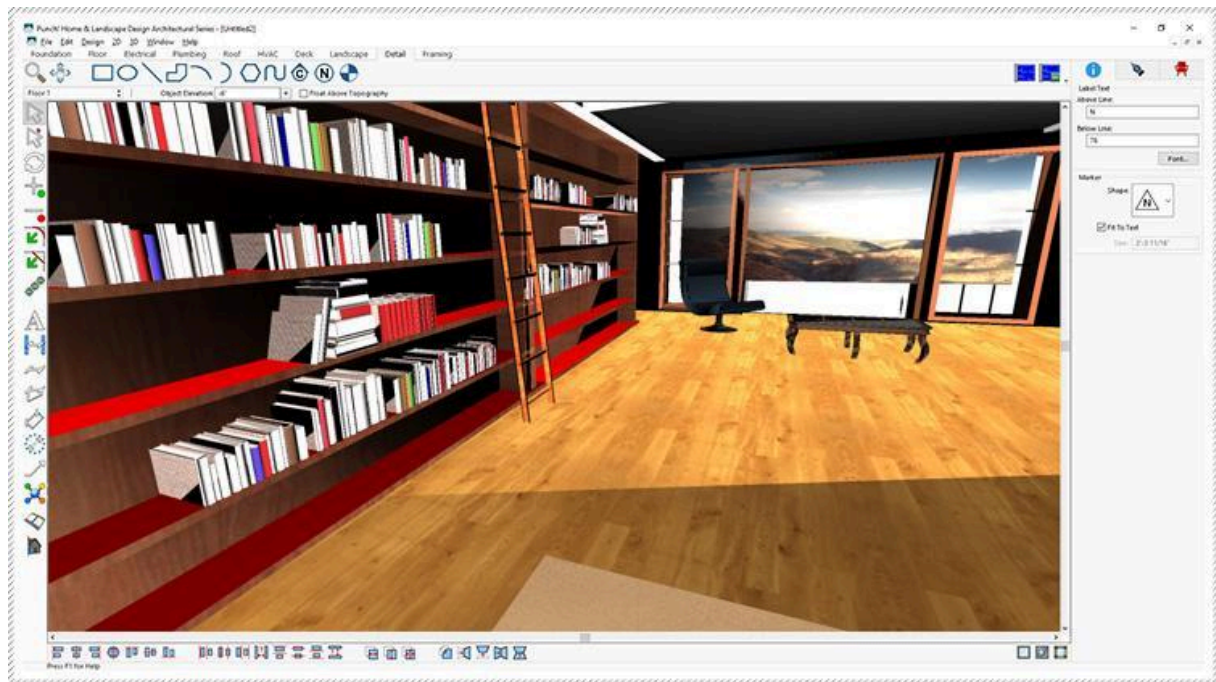
Create even more stunning photorealistic renderings with new LightWorks® Custom Object, Area and Skylight lighting options.



#### **INTEROPERABILITY SUPPORT FOR POPULAR 3D FORMATS:**

##### 3D EXPORT SUPPORT:

OBJ with Textures and STL are now available as file export options.



## French Translation

### DES PERFORMANCES OPTIMISÉES !

#### VERSION 64 BITS :

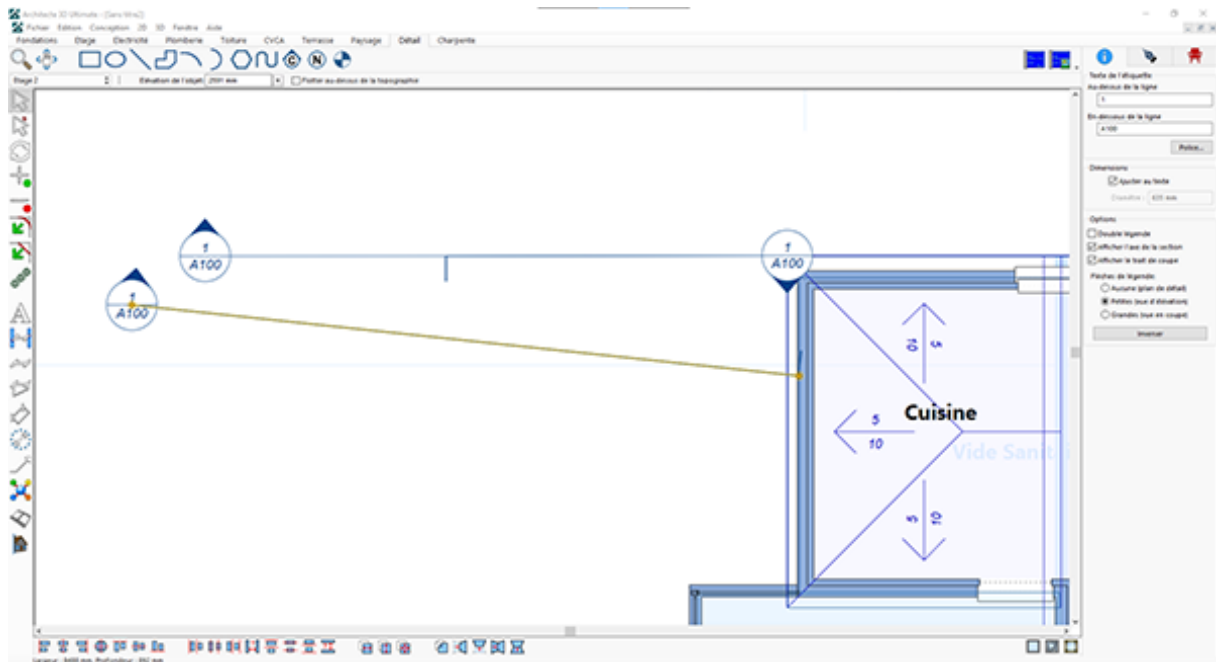
Bénéficiez de performances accélérées grâce au nouveau traitement 64 bits. Gérez aisément les fichiers particulièrement volumineux et profitez d'un rendu graphique plus rapide. Exploitez au mieux la capacité mémoire de votre poste de travail et réduisez les risques de plantages.

#### DÉTAILS DU PLAN 2D :

Architecte 3D propose désormais des outils complets pour annoter les plans et fournir les indications détaillées nécessaires pour une construction et l'obtention de permis appropriés. Parmi ces nouveaux outils : la possibilité d'ajouter une légende, des marqueurs de niveau, des étiquettes de plan, de fenêtre et de porte, ainsi que des marqueurs de note. Et ce n'est pas tout : de nombreuses améliorations apportées aux styles de ligne et aux motifs de remplissage permettent désormais d'annoter des parties et des zones du plan spécifiques ou d'y ajouter des légendes. Tous ces éléments sont indispensables pour transmettre l'intention de conception le plus précisément possible.

#### NOUVEL OUTIL LÉGENDE :

Vous pouvez caractériser des parties du modèle de construction en tant que détails, traits de coupe ou lignes de niveaux.



## LIGNES DE NIVEAU :

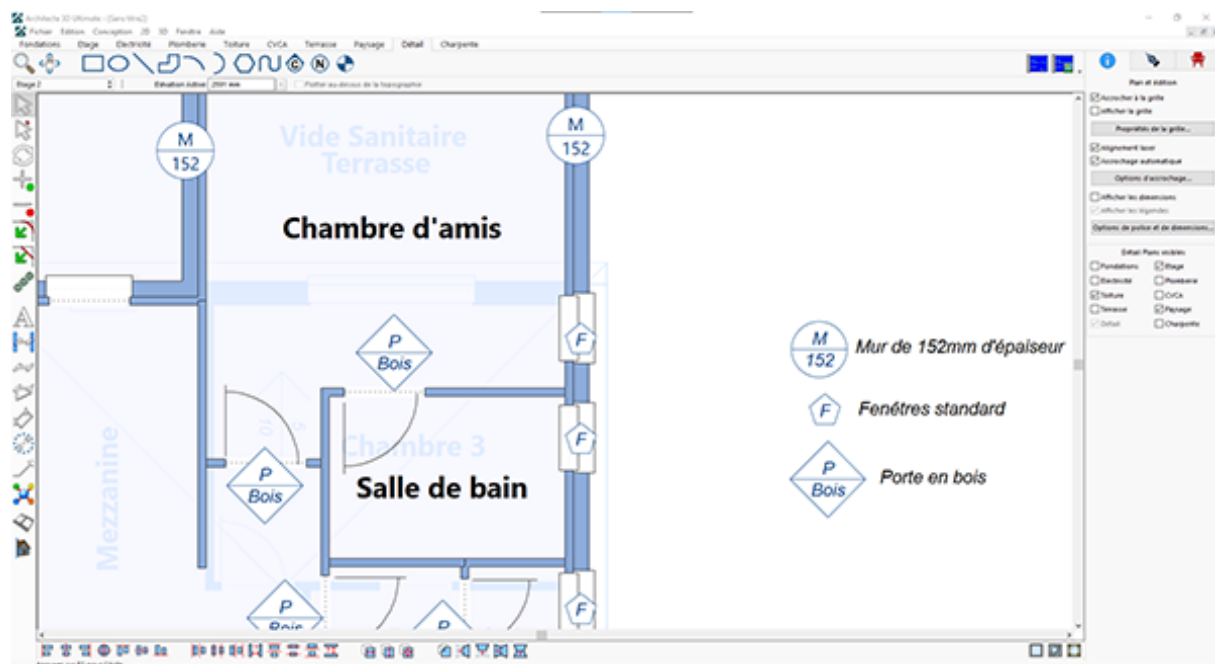
Ajoutez des étiquettes au plan afin de signaler les principales élévations structurales lors de la réalisation des documents de construction.

## STYLES DE LIGNE :

Créez des étiquettes dédiées aux styles de ligne.

## MARQUEURS DE NOTE :

Identifiez les spécifications du bâtiment telles que les exigences en matière de charpente, de fondations, etc.

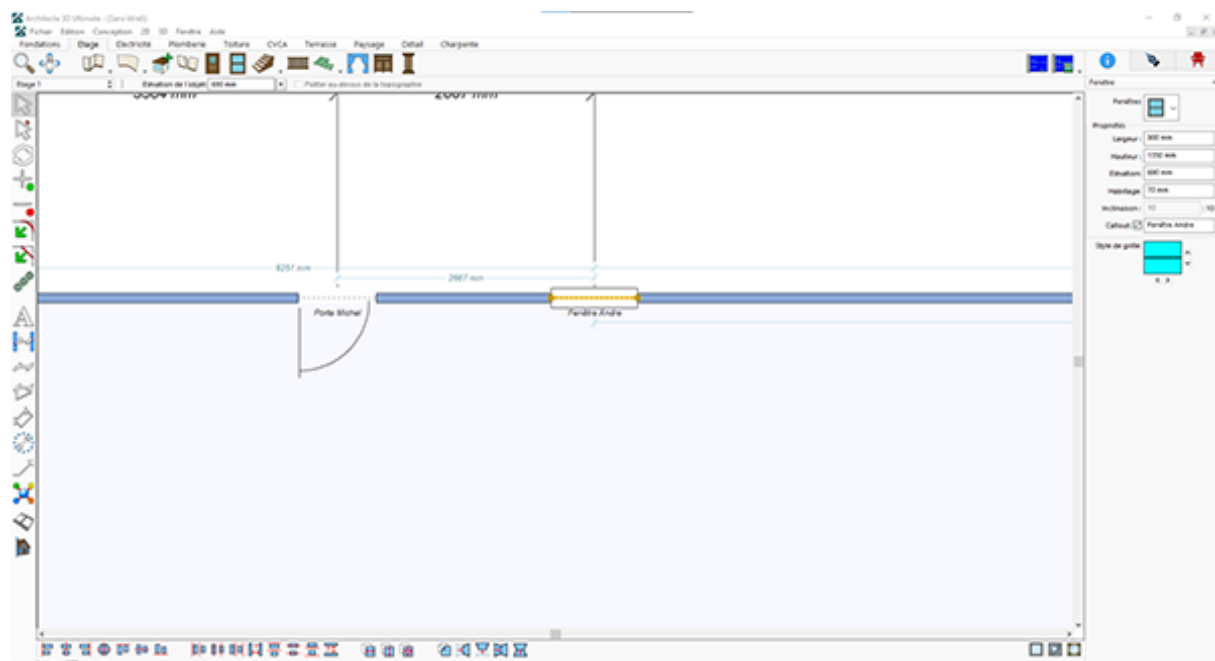


## ÉTIQUETTES DE PLAN :

Ajoutez des lignes de titre pour afficher les noms des plans ; personnalisez également l'alignement du texte et le style de police.

## ÉTIQUETTES DE FENÊTRE ET DE PORTE :

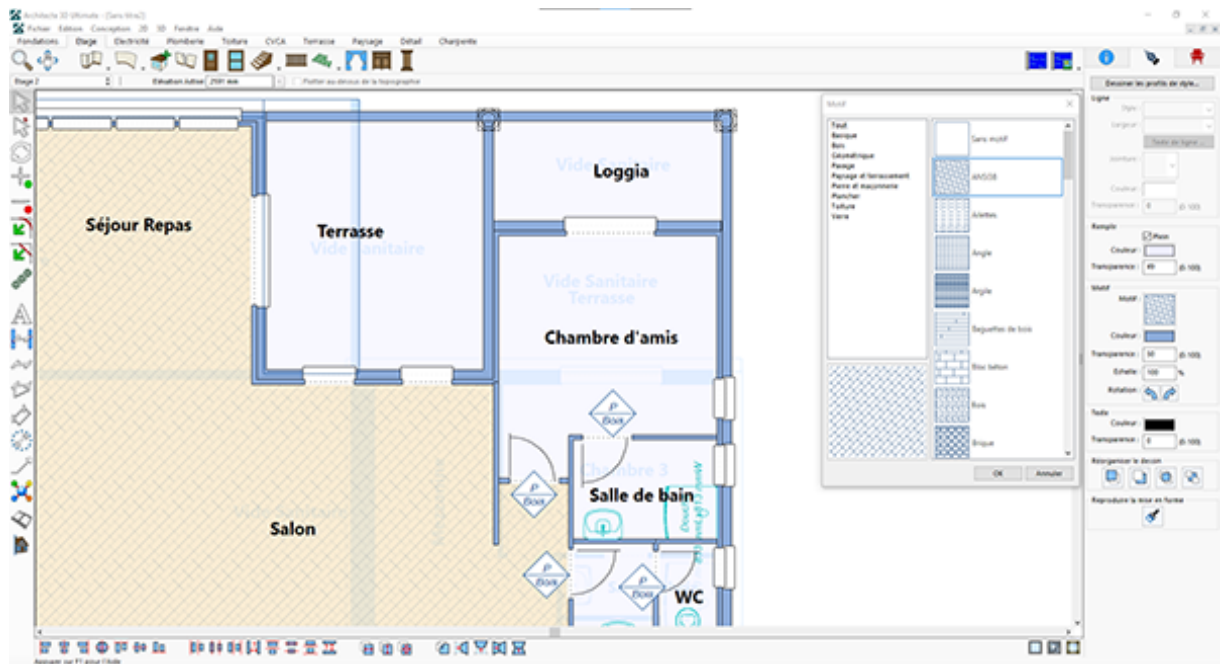
Ajoutez des étiquettes personnalisées permettant d'identifier le nom du fabricant, ou le numéro de modèle/la référence.



## DÉTAILS DES OBJETS 2D :

### MOTIFS DE REMPLISSAGE :

Ajout de nouveaux motifs de remplissage et d'une nouvelle option pour varier l'orientation des motifs.

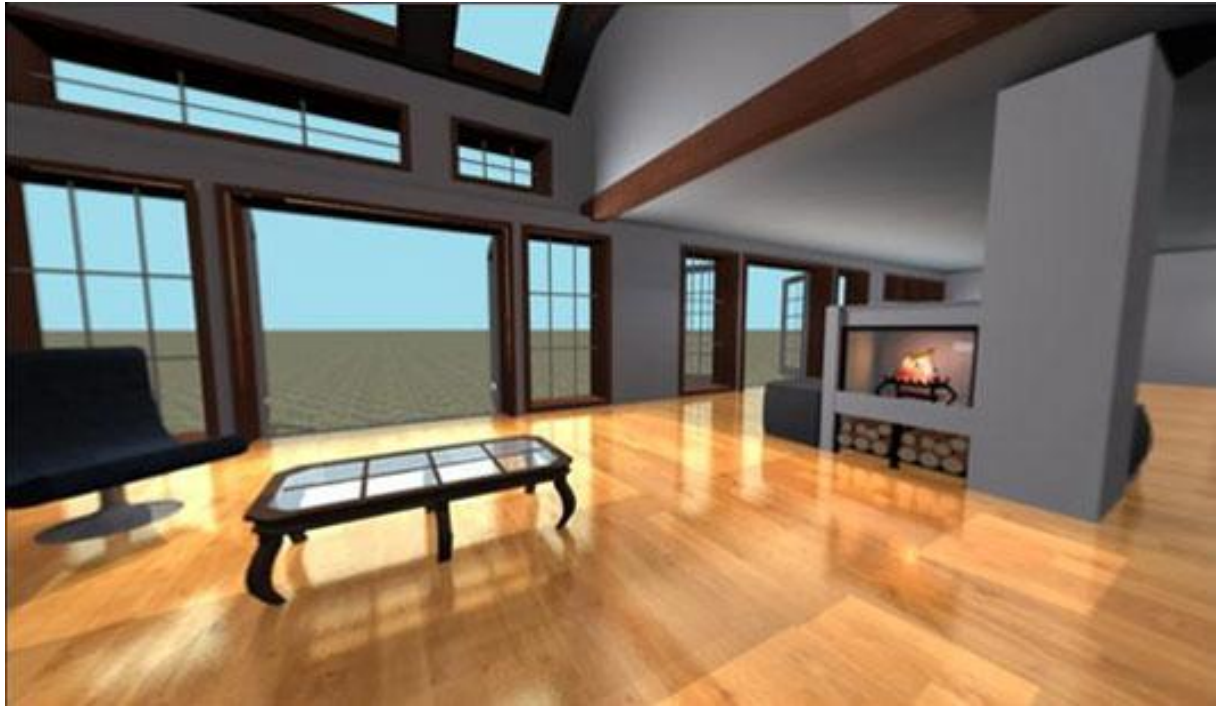


## VISUALISATION ET RENDU PERFORMANTS :

Créez des rendus encore plus percutants grâce aux nouvelles options d'éclairage personnalisées LightWorks®. Ces améliorations sont idéales pour concevoir des décorations intérieures dynamiques et photoréalistes, et ainsi transmettre plus efficacement vos idées de conception à votre client ou à votre architecte d'intérieur, constructeur ou maître d'œuvre.

### NOUVELLES OPTIONS D'ÉCLAIRAGE ET DE RENDU (Ultimate uniquement) :

Créez des rendus photoréalistes encore plus percutants avec les nouvelles options d'éclairage personnalisées LightWorks®.



## INTEROPÉRABILITÉ AVEC LES FORMATS 3D LES PLUS RÉPANDUS :

PRISE EN CHARGE DE L'EXPORTATION 3D :

Les formats OBJ avec textures et STL font désormais partie des options d'exportation de fichiers.

