

**Nota bene:** prima di installare ed utilizzare i software, vi suggeriamo di seguire la lezione online "L05 - Sistema operativo - Ambienti di sviluppo"

## Segue un elenco di domande e risposte

---

### Domanda

Devo installare qualcosa nel mio PC per potere utilizzare Google Colab?

### Risposta

No. E' sufficiente avere un browser web funzionante

---

### Domanda

Per le attività del corso, colab è sufficiente? Devo installare l'interprete Python sul mio PC?

### Risposta

Per le prime esercitazioni colab è sufficiente. Per le esercitazioni successive per l'esame vi potrebbe far comodo aver installato in locale l'interprete python.

---

### Domanda

Quali software posso installare per ricreare nel mio PC l'ambiente di lavoro (editor di testi + riga di comando) e poter lavorare senza usare colab, o per potere lavorare off-line?

### Risposta

Ecco un elenco di software sulla base dei diversi sistemi operativi

- Sistema operativo Windows
  - Interprete python
    - Potete installare la distribuzione python Anaconda. [Link](#) per il download, oppure potete installare un sottoinsieme ridotto (e più leggero) di Anaconda che si chiama Miniconda ([link](#) per il download). Jupyter notebook non è incluso in miniconda (ma può essere installato successivamente, vedi domanda successiva). In Anaconda invece i jupyter notebook sono preinstallati.
    - Se sono disponibili più versioni
      - Preferite Python 3.x
      - [Link](#) per capire se il pc è a 64 o 32 bit?
    - Durante l'installazione (o di Anaconda o di Miniconda) ricordatevi di flaggare l'opzione "Add Anaconda to my PATH environment variable"
  - Editor
    - Atom <https://atom.io/> (vi suggeriamo di utilizzare questo)
    - Oppure un qualsiasi editor di vostra scelta (sconsigliamo di utilizzare il notepad o il wordpad di windows)
    - IDLE, incluso nella distribuzione Anaconda/Miniconda
- Piattaforma Mac OS
  - Python lo trovate già installato
  - Atom (vedi sopra) è disponibile anche per Mac OS

- Per installare Jupyter Notebook (e conda) sul mac:  
<https://devnews.it/posts/5e6123b42b6b9e1e1188b311/come-installare-usare-jupyter-notebook-mac>

---

### **Domanda**

Come posso installare un ambiente di lavoro che includa oltre a python anche i Jupyter notebook?

### **Risposta**

- Se ha già installato miniconda, apra il terminale e digiti il comando *conda install jupyter*  
Una volta installato, per eseguire Jupyter digiti, sempre a terminale, il comando *jupyter notebook*
- Se ha installato Anaconda in versione completa, jupyter è già installato. Per avviarlo, potete usare l'icona installata nel menù di avvio oppure il comando indicato nel punto precedente

---

### **Domanda**

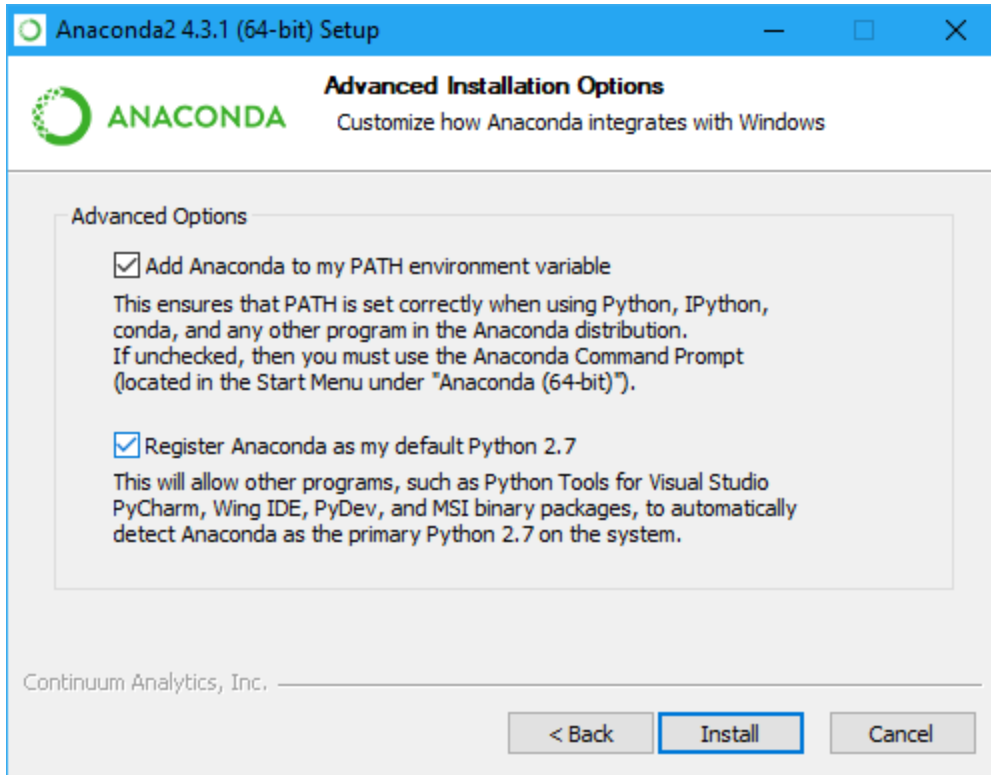
.... Le scrivo perché ho riscontrato dei problemi nell'utilizzo della shell anaconda perché quando chiamo l'interprete python mi dice che non è riconosciuto come comando interno o esterno. Non capisco dove ho sbagliato ...

### **Risposta**

Assumo che lei stia usando il sistema operativo windows.

Quando ha installato python, la directory che contiene il comando python (per essere precisi python.exe o pythonw.exe) non è stata inserita nel path di sistema (maggiori informazioni a [questo link](#) su che cosa è il path di sistema nel sistema operativo windows).

Il problema nasce dal fatto che quando ha installato anaconda, non ha flaggato l'opzione "Add Anaconda to my PATH environment variable", questa opzione appare in uno degli ultimi passaggi prima dell'installazione, veda immagine qua di seguito.



Ci sono diversi modi per risolvere il problema, li trova elencati qua sotto, il più semplice è l'1)

- 1) disinstallare anaconda e lo reinstallarlo da capo, facendo attenzione a barrare l'opzione "Add Anaconda to my PATH environment variable" (appare in uno degli ultimi passaggi prima dell'installazione, veda immagine qua sopra).
- 2) aggiornare la variabile d'ambiente PATH (se non ha un minimo di esperienza in tale ambito gliello sconsiglio)
- 3) richiamare il comando con il percorso completo (spiegazioni qua sotto)
  - a) Lei potrà richiamare il comando python premettendo il percorso del comando python.exe che avvia l'interprete.  
Supponiamo che il comando python.exe sia stato installato nella directory c:\Python27  
Per richiamare il comando lei può scrivere scrivere c:\Python27\python (il percorso completo del comando è c:\Python27\python.exe, il .exe può essere oMESSO)
  - b) Purtroppo python.exe non viene installato sempre nella stessa directory. Come fa a trovare la directory in cui è installato python?  
Provi a cercare (con la funzione cerca dell'esplora risorse, dove si trova il file pythonw.exe oppure il file python.exe
  - c) Potreste trovare più directory in cui è stato installato python (soprattutto se avete provato più volte l'installazione). Sceglietene una funzionante.

---

**Domanda**

sulla mia macchina ho installato un IDE ([pycharm](#)), va bene se mi esercito lì al posto di usare il terminale?

**Risposta**

PyCharm è un ottimo IDE per sviluppare codice python. Tuttavia, è caldamente consigliato l'uso del terminale.

Nel futuro dovrà interagire con dei server remoti. I dataset di grosse dimensioni difficilmente possono essere gestiti nei pc personali, per questo se impara ad usare il terminale è meglio. Poi, una volta imparato, può usare tranquillamente ciò con cui si trova più comodo.