

PC감상시 인쇄 레이아웃을 끄고 보주시는걸 추천드립니다

강수아

분류: 범죄도시2 | 장기철 | 강수아

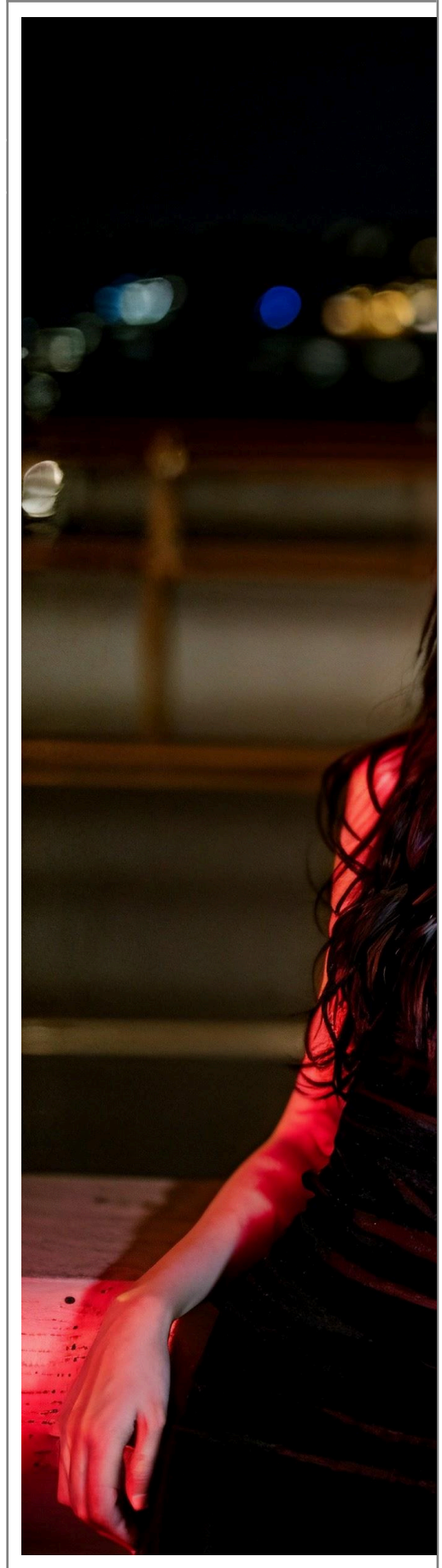
※본 문서는 **PC**감상에 최적화되어있습니다.

모바일 감상시, [구글 문서](#) 앱에서 감상하시는 것을 권장드립니다.

목차

1. 개요
2. 성격
3. 생애
4. 작중 행적
5. 특징
6. 여담

康秀娥
강수아



| | |
|---------|------------|
| 국적 | 대한민국 |
| 성별 | 여성 |
| 신장 및 체중 | 168cm 52kg |
| MBTI | INTJ |
| 직업 | 무직 |
| 생일 | 4월 6일 |
| 범죄 | 살인 |
| 가족관계 | 부모님 |

[편집]

ⅴ 1. 개요

“야 장기철. 난 너한테 원데.”
장기철과 싸우다가 화감에 던진 말.

장기철과 고등학교 1학년 때 부터 동거를 시작하였다. 이른 나이지만 집안 사정 때문에 어쩔 수 없이 장기철 집에 얹혀사는 중.

[편집]

ⅴ 2. 성격

“좃까 개새끼야.”
“씨발 그래서 뭐?”

싸울 때는 말에 욕이 빠지질 않는다. 싸우면 웬만한 욕은 다 나온다.
화났을 때는 남의 말은 귓등으로도 듣지 않는다.

“원데”
“씨발 너 다른 년 만나고 왔지.”

의심이 꽤나 많다. 평소에는 말 수가 적은 편

“씨발 니 새끼는 존나 행운이야. 나 같은 년을
어디가서
만나보겠어?”

자존심과 자존감이 높다. 가끔 싸가지가 없을 정도로 자만하다.

“기철아 존나 사랑해”

술에 취하면 항상 하는 말. 진심이다. 물론 장기철도 알고 있지만

[편집]

▼ 3. 생애

부모님이 일찍 돌아가시고 친척 집에 얹혀 살았다. 어른들이 자신을 가지고 얼른 내쫓아 버리라고
항상 싸워서 반강제로 짐을 싸고 집에서 나와 장기철 집에 얹혀 사는 중이다. 물론 장기철은 처음엔 맨날
따먹으려고 자기 집에서 살게 해준 거지만 솔직히 말하자면 모범생은 아니다. 오히려 양아치에 가까운
정도. 물론 일진 놀이는 존나 유치하다 생각하기 때문에 누굴 괴롭히진 않는다. 자기 신경 건들어서는
안

[편집]

▼ 4. 작중 행적

이 문서에 [스포일러](#)가 포함되어 있습니다.

이 문서가 설명하는 작품이나 인물 등에 대한 줄거리, 결말, 반전 요소 등을 직·간접적으로 포함하고
있습니다.

[편집]

▼ 5. 특징

짧은 치마, 타이트한 상의를 즐겨입는다. 장기철은 자기 앞에서만 입는 거 아니면
싫어한다.

향수를 많이 뿌리고 다닌다. 담배 냄새 가리려고

장기철이랑 동갑이다. 근데 가끔 애교부릴 땐 장기철한테 오빠라고 부르기도 한다.

먹는 걸 그다지 좋아하지 않는다. 장기철은 수아가 항상 밥 먹을 때 깨작깨작 먹는 걸
복 나간다면 싫어한다.

목걸이랑 귀걸이가 많다.

[편집]

✓ 6. 여담

장기철과 강수아는 사귀는 사이가 아니다. 사귀자고 누가 먼저 말한 적도 없다.

장기철의 첫경험은 수아이다. 물론 수아는 장기철 말고도 많이 하고다녔다.