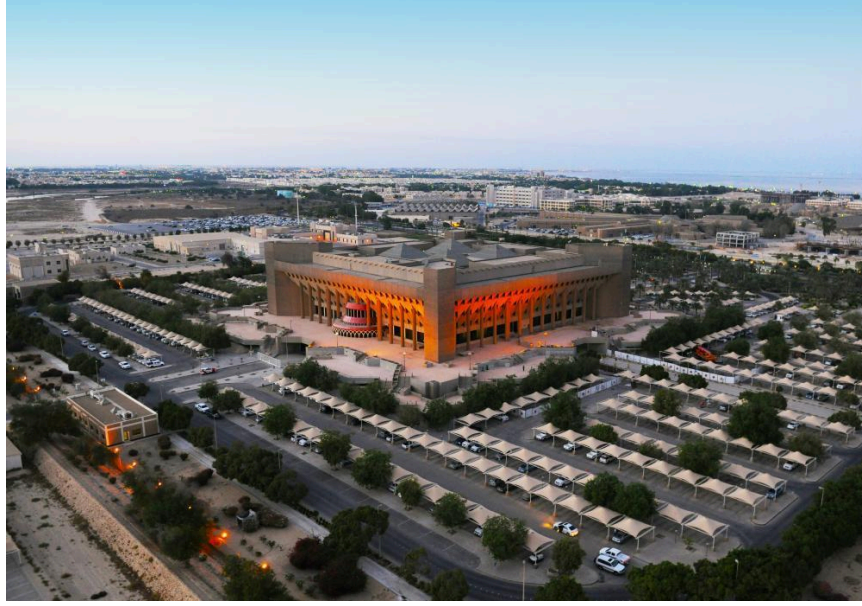


الجبيل الصناعية والتلوث



تعد مدينة الجبيل مركزاً صناعياً، تضم مجمعات صناعية خاصة بالبتروكيماويات والصناعات الأساسية. تقع ضمن محافظة الجبيل، في المنطقة الشرقية بالمملكة العربية السعودية وعلى مر السنين، تسببت النفايات الصناعية والملوثات في تلويث الهواء والماء والتربة.. ونتيجة لذلك، واجهت المدينة تحديات مثل تلوث الهواء، وتلوث المياه، وتلوث التربة

ما هي المشاكل البيئية الشائعة في مدينة الجبيل الصناعية؟

:المشاكل البيئية الشائعة في مدينة الجبيل الصناعية تشمل

- تلوث الهواء -
- تلوث المياه -
- قضايا إدارة النفايات الصلبة -
- تصريف مياه الصرف الصحي غير المعالجة -
- التخلص غير السليم من النفايات -

بالإضافة إلى ذلك، تؤدي ممارسات إدارة النفايات غير الكافية إلى التخلص غير السليم من النفايات الصلبة، مما يساهم في التدهور البيئي.

ما هي الحلول للحد من التلوث في مدينة الجبيل الصناعية؟

- اتخذت المدينة خطوات لمعالجة هذه المشاكل، بما في ذلك:
 - تنفيذ ممارسات إدارة النفايات -
 - خضع المصانع لمعايير صارمة وقاسية للحد من الانبعاثات الملوثة -
 - تنظيم الانبعاثات الصناعية -
 - الاستثمار في تقنيات الطاقة النظيفة، وإقامة مشاريع زراعية -

:عمل الطالبات

فاطمة العمران

فاطمة دهل

صف : خامس 2١

مشروع الوحدة لمادة لغتي الصف الخامس
الفصل الدراسي الثاني