

Министерство образования и молодежной политики Свердловской области

Государственное автономное профессиональное образовательное учреждение Свердловской области

«Уральский колледж технологий и предпринимательства»
(ГАПОУ СО «УКТП»)

Преподаватель (ВКК) Мурашко Галина Романовна

Обратная связь осуществляется :

эл.почта Galamurka001@gmail.com.

Группа – ДЗ 214 группа

«Основы черчения»

Тема .2.3 «Проекционное черчение»

Вид учебного занятия: контроль изученного материала;

Задание:

Записать лекцию в тетрадь.

Результат сфотографировать. Выполненную работу отправить до понедельника, на электронную почту Galamurka001@gmail.com.

В теме письма написать: фамилию, имя, группу, дисциплину и число, месяц задания.

Расположение видов.

Чертёж представляет собой **графическое изображение видимых и невидимых поверхностей предмета**, которое получают прямоугольным (ортогональным) проецированием его на шесть граней куба при условии, что предмет расположен между наблюдателем и соответствующей гранью куба (Рисунок 9).

При этом грани куба принимаются за основные плоскости проекций:

фронтальную – вид спереди,

горизонтальную – вид сверху,

профильную – вид слева,

и параллельные им плоскости (вид справа, вид снизу, вид сзади).

Для получения чертежа основных плоскостей с полученными на них изображениями совмещают в одну плоскость с фронтальной плоскостью проекций (Рисунок 13).

Видом называется изображение обращённой к наблюдателю видимой части поверхности предмета.

Различают основные, местные и дополнительные виды.

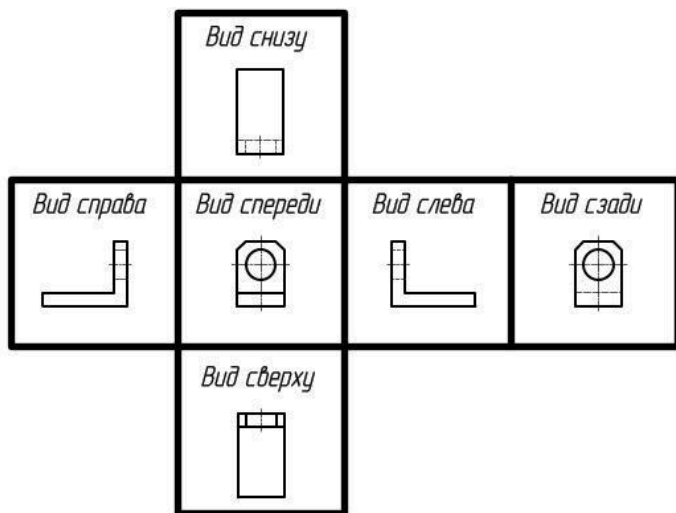


Рис. 13. Проецирование на плоскости.

Основные виды получают проецированием предмета на основные плоскости проекций (Рисунок 13). ГОСТ 2305-68* устанавливает следующие основные виды: *вид спереди* – главный вид, который даёт наиболее полное представление о размерах и форме предмета; *вид сверху*; *вид слева*; *вид справа*; *вид снизу*; *вид сзади*. Основные виды располагаются в проекционной связи относительно друг друга, поэтому не требуется наносить специальные надписи.

Рациональное расположение видов – это такое их расположение, при котором даётся полное представление о форме и всех особенностях изображаемой детали.

Рис. 14. Рациональное расположение видов.

Дополнительные виды применяют, если изображение предмета или какой-либо его части не может быть показано на основных видах без искажения форм и размеров. Их получают при помощи проецирования на плоскости, которые не являются параллельными относительно основным плоскостям проекций. Если дополнительный вид расположен в проекционной связи с исходным видом (Рисунок 15), то направление проецирования не указывают и надписи над ним не делают.

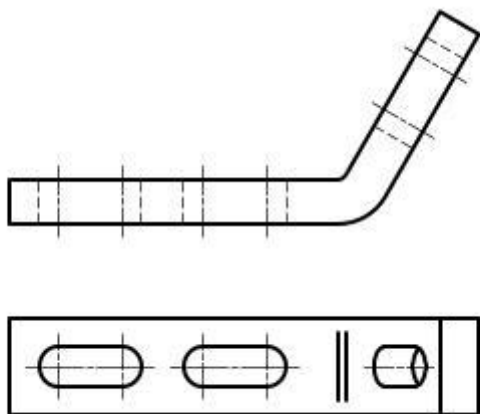


Рис. 15. Дополнительный вид.

Когда дополнительный вид невозможно расположить в проекционной связи с исходным видом, его разрешается помещать на любом свободном месте чертежа с выполнением соответствующей надписи, например буквы А, при этом у исходного вида ставят стрелку с надписью А, указывающую направления проецирования (Рисунок 16).

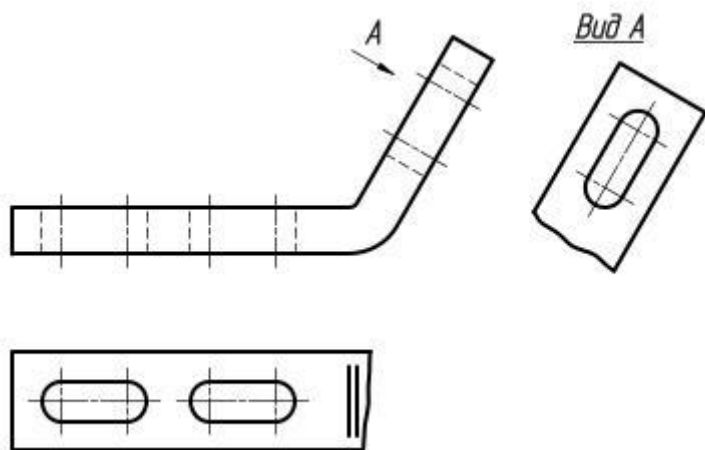


Рис. 16. Дополнительный вид со стрелкой и надписью.

Местным видом называется изображение отдельного ограниченного участка поверхности предмета, которое образуется его

проецированием на одну из основных плоскостей проекций.

При его выполнении в проекционной связи с другим видом направление взгляда не указывается и надпись над ним не наносится (Рисунок 17). Допускается ограничение местного вида при помощи тонкой волнистой линии обрыва.

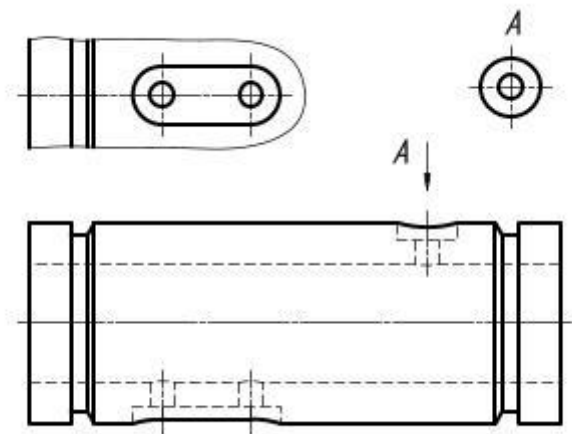


Рис. 17. Местный вид.