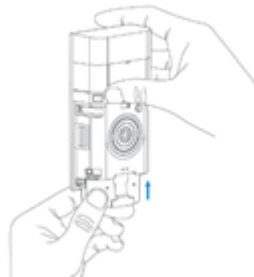
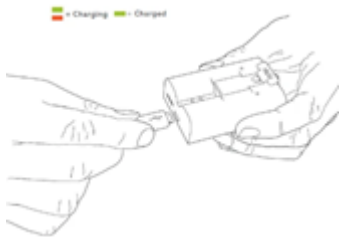




## Видеозвонок с камерой

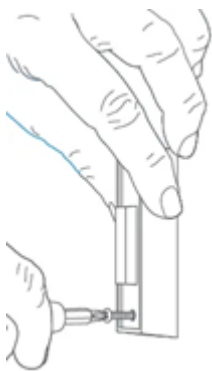
### Руководство пользователя

- 2 1. Зарядите прилагаемый аккумулятор.
  - 2.1 Вставьте аккумулятор.
  - 3 2. Настройте видеодомофон в приложении Ring.
  - 3.1 Загрузите приложение Ring.
  - 3.2 Установите видеодомофон рядом с маршрутизатором Wi-Fi.
  - 3.3 Получите свой пароль Wi-Fi
  - 3.4 Попробуйте!
  - 4 3. Установите видеодомофон.
  - 4.1 Выберите высоту установки.
  - 4.2 Этапы подключения к существующему дверному звонку
  - 4.3 Вставьте мини-уровень.
  - 4.4 Установите анкера. (необязательный)
  - 4.5 Подключите провода. (необязательный)
  - 4.6 Присоедините удлинители проводов. (необязательный)
  - 4.7 Ввинтите это.
  - 4.8 Установите лицевую панель.
  - 4.9 Закрепите лицевую панель.
  - 5 Документы / Ресурсы
  - 5.1 Связанные руководства / ресурсы
  1. Зарядите прилагаемый аккумулятор.
- Подключите аккумулятор.
- Сначала полностью зарядите аккумулятор, подключив его к источнику питания с помощью прилагаемого оранжевого кабеля.
- После полной зарядки небольшой индикатор сверху загорится зеленым.
- Вставьте аккумулятор.
- После зарядки вставьте аккумулятор в нижнюю часть видеодомофона до щелчка.



2. Настройте видеодомофон в приложении Ring.
- Загрузите приложение Ring. Приложение Ring поможет вам настроить видеодомофон и управлять им.
- Найдите «Ring» в одном из магазинов

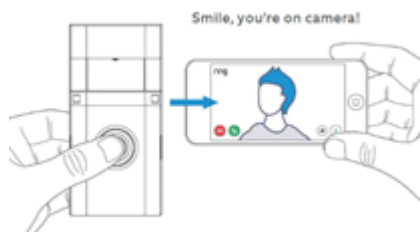
приложений ниже или посетите:  
[Ring.com/приложение](http://Ring.com/приложение)



- Установите видеодомофон рядом с маршрутизатором Wi-Fi. В приложении «Кольцо» выберите «Настроить устройство». При появлении запроса выберите Дверные звонки и следуйте инструкциям в приложении.

Попробуйте!

После настройки нажмите кнопку на передней панели видеодомофона, чтобы просмотреть видео с камеры в приложении Ring.



3. Установите видеодомофон.

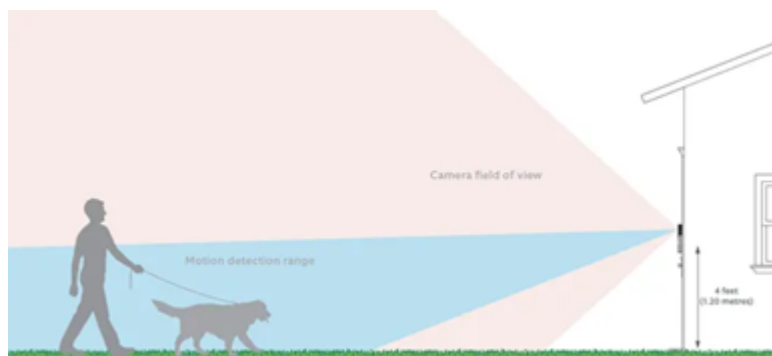
Выберите высоту установки.

Для оптимальной работы установите видеодомофон на высоте примерно 1.20 фута (XNUMX м) над землей.

Если вы подключаетесь к существующей проводке дверного звонка, длина которой превышает четыре

фута, что ограничивает место, где вы можете установить новый дверной звонок, используйте прилагаемое клиновое крепление, чтобы наклонить дверной звонок вниз.

Этапы подключения к существующему дверному звонку



Удалите существующий дверной звонок.

(необязательный)

При замене существующего

дверного звонка отключите

питание выключателем.

Затем снимите его со стены и отсоедините провода.

Ваш видеодомофон совместим с системами

дверных звонков, подающими переменным током 8-24 В при 50 или 60 Гц, макс.

Не подключайте видеодомофон к домофону с питанием от постоянного тока.

системы или другого источника питания постоянного тока

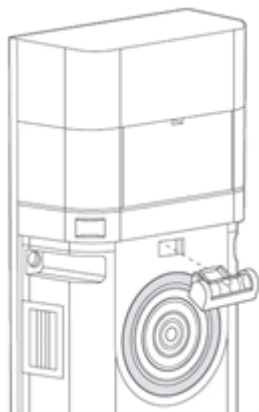
Есть ли у вас дома перезвон?

При желании звонок может прозвучать при нажатии кнопки на дверном звонке.

Просто следуйте инструкциям в приложении во время настройки.

Нет в доме звонка?

Если во время настройки вы видите кнопку «Нет звонка в доме», обязательно нажмите ее.



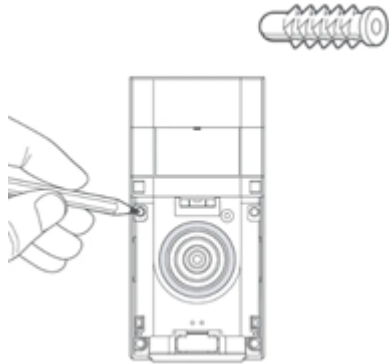
НЕТ ДОМАШНЕГО ЗВОНКА

Чтобы изменить настройки проводки после настройки, перейдите в «Настройки устройства» > «Подключение звонка».

Кроме того, подумайте о покупке Ring Chime или Chime Pro, которые позволят вам слышать звонки из любой точки вашего дома.

Вставьте мини-уровень в видеодомофон, чтобы убедиться, что он установлен.

Установите анкеры. (необязательный)



При установке на штукатурку, кирпич или бетон отметьте 4 просверленных отверстия. Используйте прилагаемое сверло по камню, чтобы просверлить отверстия в стене, затем вставьте прилагаемые анкеры.

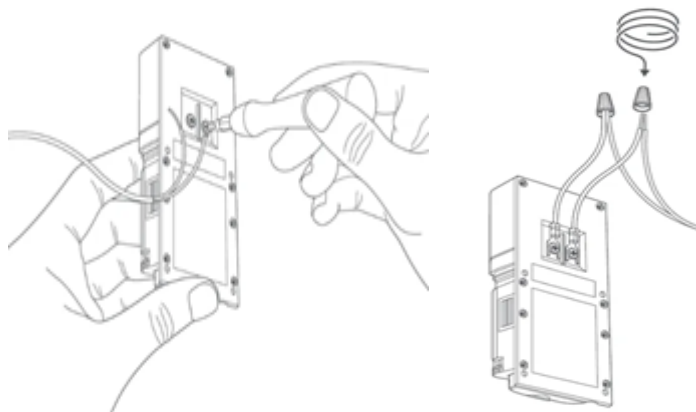
Если вы устанавливаете на дерево, пропустите этот шаг и бросьте якоря в ящик для вещей, которые вы никогда не используете.

Подключите провода. (необязательный)

Подключите провода, выходящие из стены, к винтам на задней стороне видеодомофона.

Любой провод можно подключить к любому винту. Порядок не имеет значения.

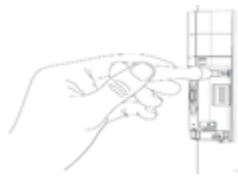
Присоедините удлинители проводов. (необязательный)



Если у вас возникли проблемы с подключением проводов, выходящих из стены, к задней части видеодомофона, используйте прилагаемые удлинители и гайки для проводов.

Винтите это.

Вставьте все провода (и проволочные гайки, если вы их использовали) в стену и закрепите видеодомофон на стене с помощью четырех винтов



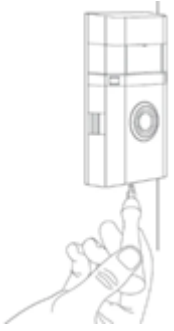
Установите лицевую панель.

Установите одну из предоставленных лицевых панелей на видеодомофон, вставив ее в верхнюю часть и щелкнув на месте.



Закрепите лицевую панель.

Наконец, вставьте один из прилагаемых стопорных винтов в нижнюю часть и затяните звездообразным концом насадки для отвертки. Это оно! Теперь ваш видеодомофон готов к использованию.



### Функция записи

У видео домофона предусмотрена функция записи видео на карту памяти microSD TF, с тремя режимами записи:

- при вызове - звонке в дверь
- при активации датчиков (задается 1, 2, или 3 минуты записи)
- постоянно, по заданному временному интервалу.
- Запись видео ведется локально, на карту microSD.
- Расширить объем памяти можно до 32GB.
- Просмотреть видеоархив можно с телефона через приложение.

### Характеристики:

- WIFI: IEEE 802.11b/g/n (зона уверенного приема до 20 метров).
- Поддержка microSD карт до 32Gb.
- Громкая связь (hand-free).
- Регулировка громкости.
- 38 мелодий звонка.
- Двухсторонняя связь (встроенный микрофон).
- Управление звонком.
- Индикация работы.
- Легкость установки.
- Стильный дизайн.
- Компактный.
- Возможность крепления на стене (тонкая конструкция).
- Простой в использовании.
- Камера CMOS 1Мрх.
- Технология P2P.
- Максимальное разрешение: 720P.
- Минимальная необходимая освещенность: 2LUX.
- Дальность инфракрасной подсветки: 1,5-3м.
- Угол обзора: до 100 градусов.