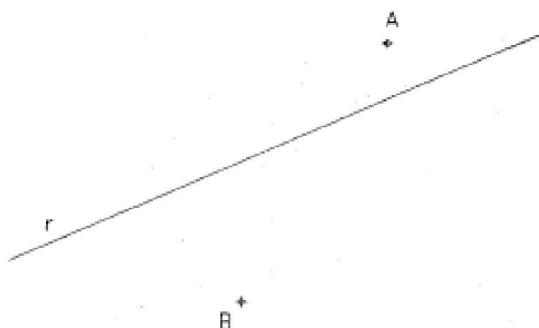


Ejercicios repaso contenidos DT1. Nombre: _____

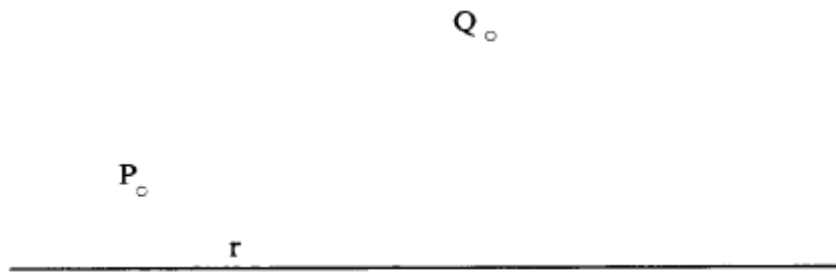
Estos ejercicios deberán entregarse **al comienzo** del curso y se tendrán en cuenta en la **calificación de la 1ª evaluación** de DT2 en 2º Bachillerato.

1.- Construir un trapecio del que se conoce el radio de su circunferencia circunscrita, $R= 50$, un lado no paralelo $a= 65$ y la altura del trapecio, $h= 55$. Medidas en milímetros.

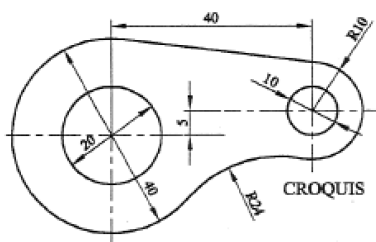
2.- Trazar dos rectas de forma que una de ellas pase por el punto A y la otra por el punto B y que la recta dada r sea su bisectriz.



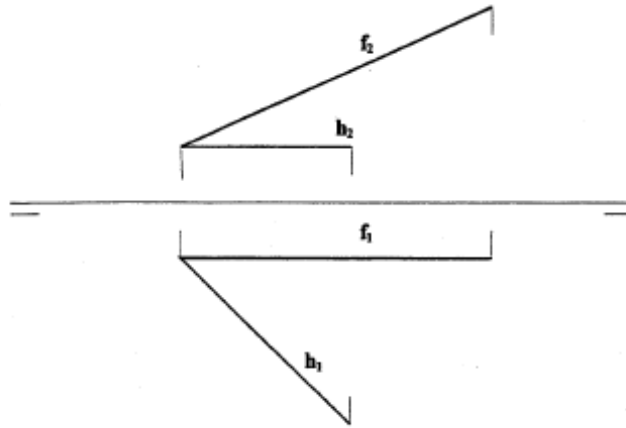
3.- Dibujar un triángulo rectángulo que tenga su hipotenusa contenida en la recta , la altura sobre esta de 38 m.m y los catetos pasando por P y Q



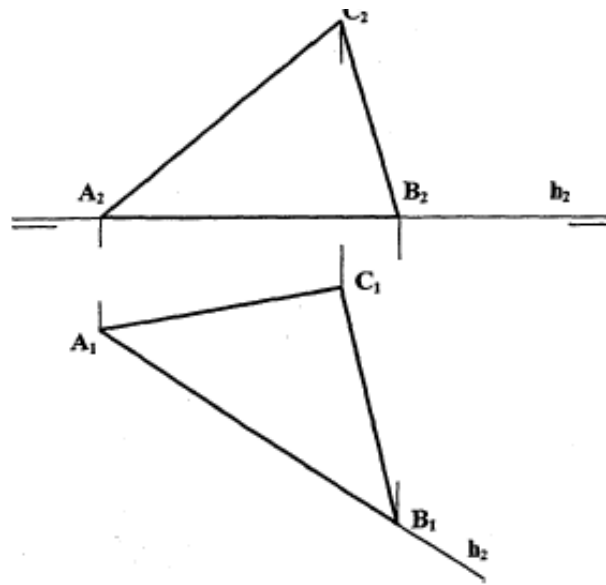
4.- Dibujar la pieza indicada en el croquis a escala 3/2. Medidas en milímetros.



5.-Dibujar las trazas del plano que forman las rectas f y h.

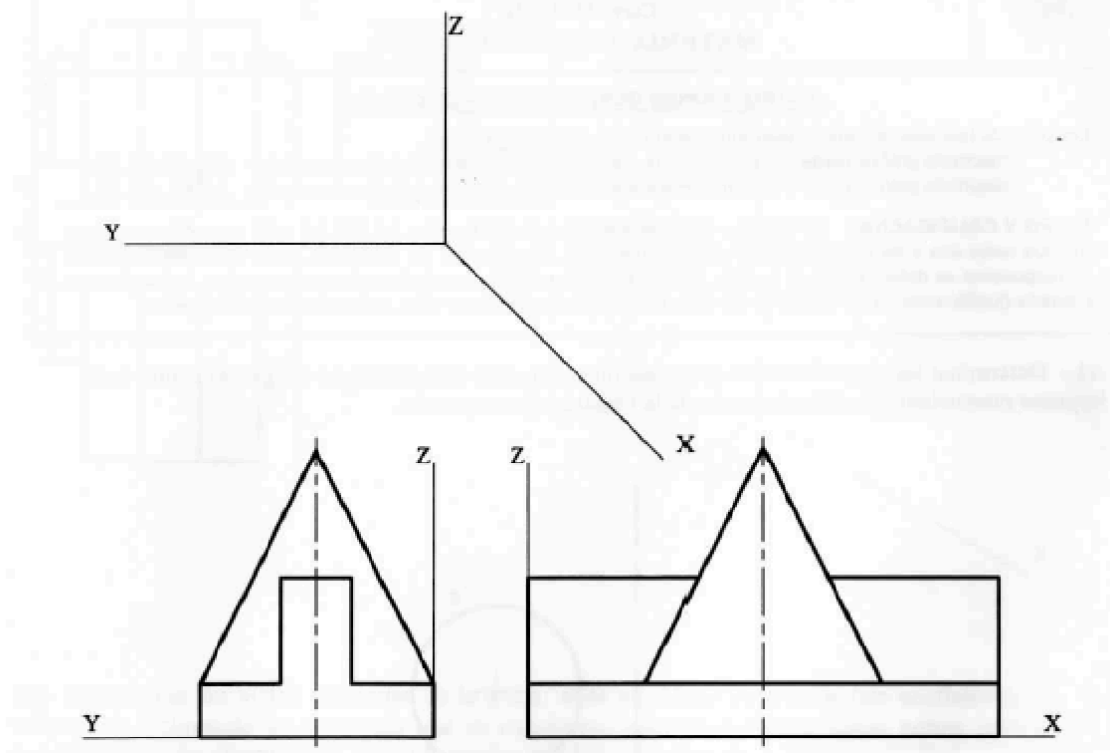


6.-Dibujar las trazas del plano que forman los puntos A, B y C



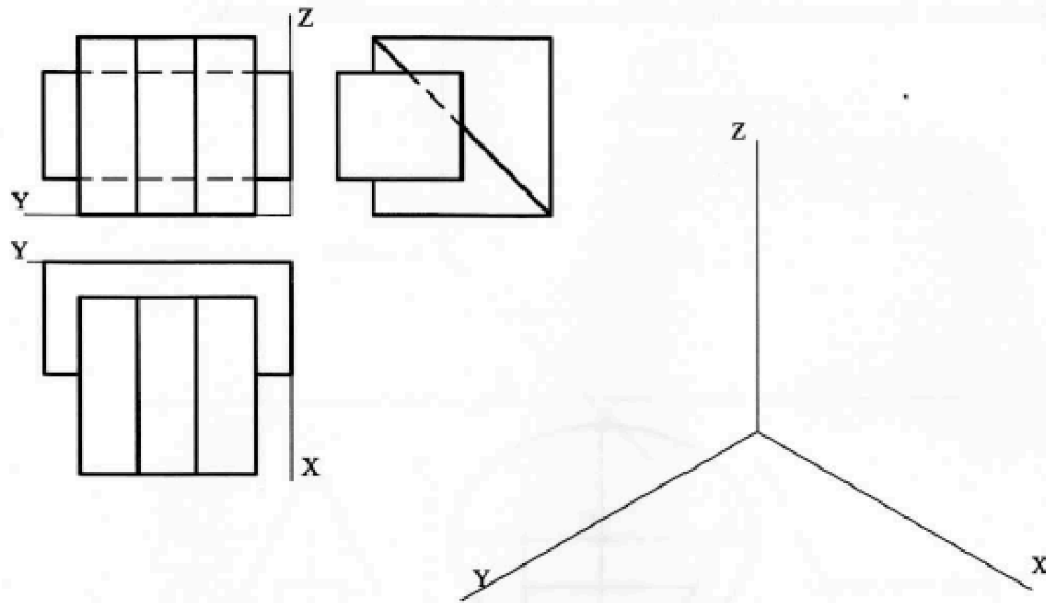
7.-

A3.- Representar en la perspectiva caballera sugerida, $Cx = 1/2$, la pieza dada a través de dos vistas, indicando únicamente las aristas vistas.



8.-

B3.- Representar en dibujo isométrico (sin coeficientes de reducción) la pieza dada por sus vistas diédricas. Indicar solo las aristas vistas.

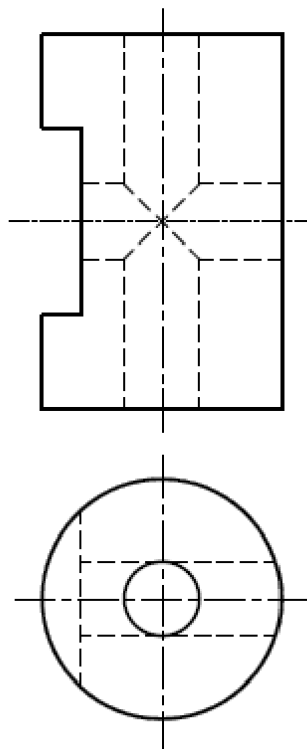


*Los 4 ejercicios siguientes se refieren al apartado de Normalización y Acotación (Tema 11 del libro de texto). También se puede consultar la siguiente aplicación web:

<http://normalizacion.joseantoniocuadrado.com/>

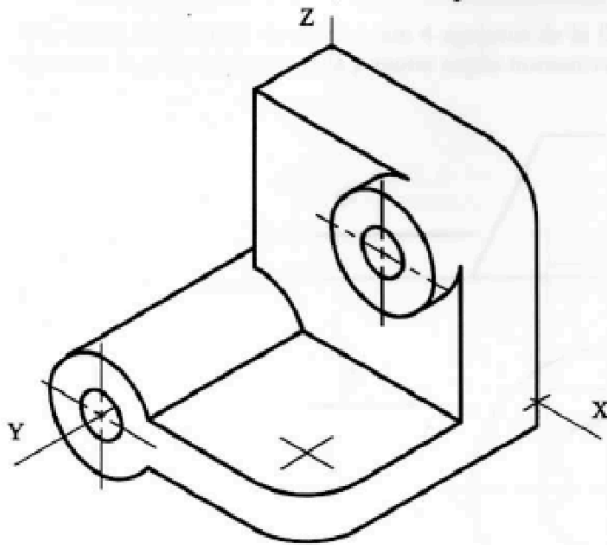
9.-

A4.- Obtener el perfil a partir de las vistas diédricas dadas y acotar hasta su completa definición dimensional.

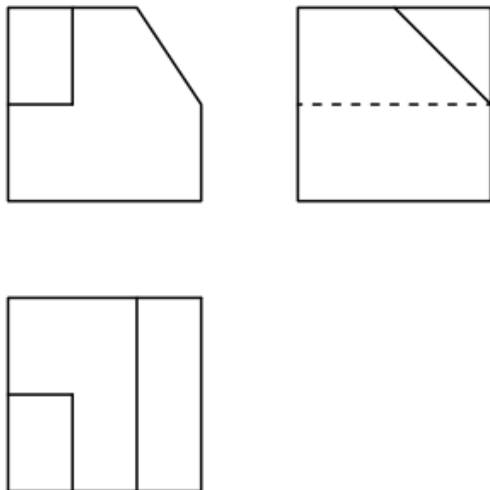


10.-

B4.- Representar las vistas necesarias de la pieza, dada en dibujo isométrico (sin coeficientes de reducción), incluyendo las secciones que se consideren oportunas. Acotar según norma para su correcta definición dimensional, sabiendo que los taladros son pasantes.



11.- Acotar según normas las vistas diédricas dadas.



12.- Completar la representación de la pieza añadiendo su alzado. Acotar las vistas según normas

