

PANDUAN PENULISAN NASKAH JURNAL AGRIBIBA

(Fakultas Pertanian Universitas Bale Bandung) (huruf 14 pts, bold)

Penulis pertama¹, Penulis kedua²* penulis sebagai koresponden ditandai dengan bintang (huruf 12 pts)

Nama Lembaga dan alamat lengkap (10 pts, italic)

Korespondensi:

Email korespondensi (8pts)

Abstract. *These guidelines consist of instructions and formats for writing full papers for Agribiba Journal. The content of the paper is minimum 5 pages, maximum 12 pages. Abstract should not exceed 250 words. The abstract uses Times New Roman 9 pts font format, single paragraph spacing, and consists of only one paragraph. Full papers must be submitted as Microsoft Office Word (doc) files sent through OJS. Using the respective account through:*

<https://ejournal.unibba.ac.id/index.php/agribiba/login?source=%2Findex.php%2Fagribiba%2Fsubmissions>

Keywords: contains a maximum of 5 keywords

Abstrak. Panduan ini terdiri dari instruksi dan format untuk penulisan makalah lengkap Jurnal Agribiba. Isi dari makalah minimal 5 halaman, maksimal 12 halaman. Abstrak tidak boleh melebihi 250 kata. Abstrak menggunakan format huruf Times New Roman 9 pts, spasi paragraf tunggal, dan hanya terdiri dari satu paragraf. Makalah lengkap harus diserahkan dalam bentuk Microsoft Office Word (doc) file dikirim melalui OJS. Menggunakan akun masing-masing melalui: <https://ejournal.unibba.ac.id/index.php/agribiba/login?source=%2Findex.php%2Fagribiba%2Fsubmissions>. Abstrak dan Abstract harus berisi pendahuluan singkat, metode, hasil dan kesimpulan.

Kata kunci: berisi lima (5) kata kunci

PENDAHULUAN (12 pts)

Pendahuluan harus memberikan pernyataan yang jelas dari masalah, literatur yang relevan pada subjek, dan pendekatan yang diusulkan atau solusi untuk mencapai tujuan penelitian atau tujuan yang disampaikan pada makalah ini. Pendahuluan harus dimengerti oleh rekan-rekan dari berbagai disiplin ilmu. Untuk mempermudah penulisan makalah, panduan ini bisa digunakan, penulis bisa menulis langsung pada format ini tanpa perlu mengubah format. (10 pts)

METODOLOGI

Ukuran kertas (Untuk setiap sub bab ditulis miring dan bold, 10 pts)

Ukuran kertas adalah 21 × 29,5 cm (A4) dengan margin 3 cm dari kiri, 2 cm dari kanan dan 2,5 cm atas dan bawah. Teks ditulis menggunakan huruf 10 pts.

HASIL DAN PEMBAHASAN

Makalah harus merupakan hasil penelitian. Dengan demikian, gambar dan/tabel harus dituliskan dalam hasil penelitian. Tabel bisa dibuat secara kolom ganda (Tabel 1) atau tunggal (Tabel 2). Tabel diawali dengan judul tabel (10 pts) yang ditulis di atas tabel. Tabel menggunakan *alignment* tengah, dan tidak boleh melebihi margin halaman. Jika judul tabel lebih dari satu baris, baris kedua ditulis secara menjorok ke dalam sesuai dengan format pada contoh

Tabel yang digunakan adalah Tabel terbuka seperti contoh di bawah ini:

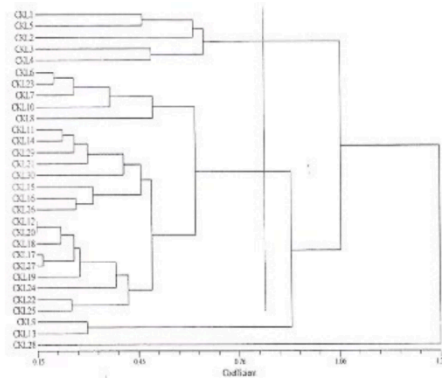
Tabel 1 Contoh untuk format tabel dengan kolom ganda

Perlakuan	Respon	Keterangan
Pupuk Organik Cair		Versi digital menggunakan format Microsoft Office Word (contoh.doc)

Tabel 2 Contoh untuk format tabel dengan kolom ganda.

No.	Uraian	Keterangan
1.		
2.		

Hasil penelitian diilustrasikan dalam bentuk gambar (grafik dsb, lihat Gambar 1). Judul gambar (10 pts) ditulis di bawah gambar. Gambar bisa diformat dalam kolom tunggal atau ganda. Gambar diset di tengah, resolusi tidak boleh lebih dari 300 dpi.



Gambar 1 Contoh gambar Dendrogram 30 sampel kelapa dalam berdasarkan pengamatan karakter- karakter morfologi.

SIMPULAN

Panduan ini dibuat untuk mempermudah penulis dalam menulis makalah lengkap untuk digunakan dalam jurnal.

UCAPAN TERIMA KASIH

Mohon dituliskan ucapan terimakasih kepada setiap pihak yang berkontribusi selama penelitian. Mohon dituliskan juga pihak yang menjadi pemberi dana.

DAFTAR PUSTAKA

Daftar Pustaka ditempatkan pada akhir makalah, dan ditulis alfabetis dengan 1,0 spasi.

Misalnya

- Adejuwon, K.P., Osundahunsi, O.F., Akinola, S.A., Oluwamukomi, M.O., & Mwanza, M. (2020). Effect of fermentation on nutritional quality, growth and hematological parameters of rats fed sorghum-soybean-orange flesh sweet potato complementary diet. *Food Science & Nutrition*, 9(1), 639-650.
- Kim, D., Lee, K.D., & Choi, K.C. (2021). Role of LAB in silage fermentation: Effect on nutritional quality and organic acid production—An overview. *AIMS Agriculture and Food*, 6(1), 216-234.
- Hakim, N., M.Y. Nyakpa, A.M., Lubis, S.G., Nugroho, M.R., Saul, M.H., Diha, G.B., Hong dan H.H. Bailey. 1986. *Dasar-dasar Ilmu Tanah*. Penerbit, Universitas Lampung.
- Sulandari, S., Zein, M.S.A., Paryanti, S., Sartika, T. (Eds.). (2007). *Taksonomi dan Asal Usul Ayam Domestikasi. Dalam: K Diwyanto, SN Prijono. Keragaman Sumber Daya Hayati Ayam Lokal Indonesia: Manfaat dan Potensi*. (1st ed.). Jakarta: LIPI Press, 7-24.
- Yani, Ahmad. (2007). *Analisis dan simulasi distribusi suhu udara pada kandang sapi perah menggunakan computational fluid dynamics (CFD)*. Tesis. Sekolah Pascasarjana, Institut Pertanian Bogor, Bogor: Tidak diterbitkan.
- Indonesia. *Undang-Undang Nomor 8 Tahun 1999 tentang Perlindungan Konsumen*. Lembaran Negara RI 1999 Nomor 22, Tambahan Lembaran RI Nomor 3821. Sekretariat Negara. Jakarta.

