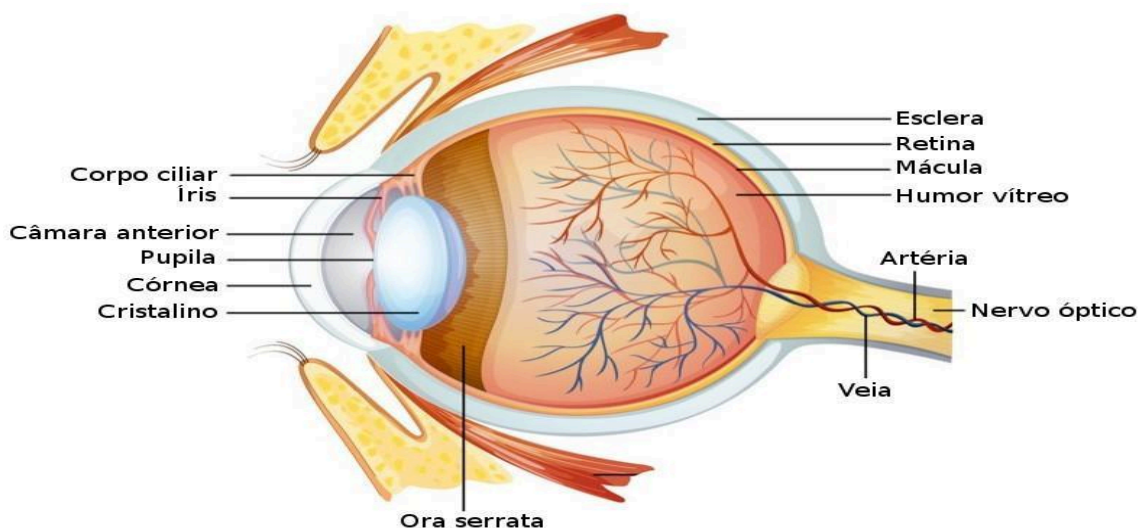


Consultando seu livro didático e materiais de pesquisas complementares, responda às questões sobre “Luz e estímulos visuais” (UNIDADE 7 /CAPÍTULO 18 – Págs.: 198 a 207), abaixo discriminadas, a saber:

Leia o texto abaixo: SISTEMA VISUAL



O sistema visual que lhe permite captar e perceber os objetos através da luminosidade, em um complexo processo cognitivo. O sistema visual é composto pelos olhos e pelos nervos, e as estruturas acessórias: pálpebras, supercílios, músculos e aparelho lacrimal. A visão funciona através do processamento de dados recebidos pelo encéfalo, por intermédio dos receptores sensoriais ativados pela luz. No cérebro, essas informações são também armazenadas. Dessa forma, o fenômeno óptico pode ser considerado um evento físico, uma vez que há relação entre o que é visto pelo observador e uma estrutura que este apresenta: o olho, que enxerga por intermédio das amplitudes de ondas eletromagnéticas; um evento anatômico e fisiológico, já que a receptividade depende do sistema visual de cada indivíduo, com seus mecanismos internos; e pelo sentido psicológico, há produção de sensações no indivíduo do que é visto por ele. Essa grande quantidade de informações do ambiente é conduzida pela luz aos dois olhos, órgãos dos sentidos que possuem os receptores sensoriais chamados de fotorreceptores. Os olhos detectam uma reduzida parte do espectro eletromagnético, são sensíveis a radiações que tenham um comprimento de onda entre 700 a 400 nm. Esses limites equivalem respectivamente à cor vermelha (700 nm) e violeta (400 nm), transitando pelas cores amarela, verde e azul. O globo ocular está localizado em cada uma das duas cavidades orbitárias, que são largas e profundas, situadas entre a face e o crânio. Os

PROFESSOR: FLÁVIO SILVEIRA

Ano: 2021

3º Ciclo - 6º ANO

Atividade Nº: 29

Disciplina: CIÊNCIAS

Turno: 1ª

Data: 07/10/21

Habilidades: H 13 – Luz e estímulos visuais.

estímulos que são captados pelos olhos, são assimilados pelo cérebro que engendra uma imagem tridimensional única. No olho está presente o cristalino, cuja função consiste em sua adaptação para suprir as necessidades solicitadas pela visão, funcionando como uma lente. Há também a retina que contém as células fotossensíveis que são responsáveis por detectar as cores e os estímulos luminosos. No olho ainda estão presentes as estruturas da córnea (primeira e mais poderosa superfície que a luz atravessa) e os nervos ópticos (meio de transporte das informações entre a retina e o cérebro).

AGORA RESPONDA:

Baseado no texto e no livro didático, responda:

01 - Identifique, na imagem do olho humano, as estruturas associadas às seguintes expressões:



- A) O "branco do olho". _____.
- B) A cor dos "olhos". _____.
- C) A "menina dos olhos". _____.

02 - Marque V para as afirmativas verdadeiras e F para as falsas:

- A) () Os corpos que emitem luz própria são chamados iluminados.
- B) () O cristalino funciona como uma lente divergente.
- C) () A curvatura do cristalino pode sofrer variações.
- D) () A camada externa do globo ocular é a retina.
- E) () A pupila é o orifício da íris.
- F) () A abertura da pupila é sempre fixa (do mesmo tamanho).
- G) () A coróide situa-se entre a esclerótica e a retina.
- H) () A ligação entre a retina e o cérebro é feita pelo nervo óptico.
- I) () A imagem que se forma no olho é invertida em relação ao objeto.
- J) () A íris serve para controlar a intensidade de luz que penetra no olho.

ESCOLA MUNICIPAL RITA CARMELINDA ROCHA

PROFESSOR: FLÁVIO SILVEIRA

Ano: 2021

3º Ciclo - 6º ANO

Atividade Nº: 29

Disciplina: CIÊNCIAS

Turno: 1ª

Data: 07/10/21

Habilidades: H 13 – Luz e estímulos visuais.

03 - Dentre os órgãos dos sentidos, os olhos são os órgãos responsáveis pela visão. É incorreto afirmar que:

- a) Temos dois globos oculares.
- b) Cada globo ocular apresenta uma parede formada por três membranas: esclerótica, coróide e retina.
- c) A esclerótica é a membrana mais externa, de cor branca e opaca.
- d) Na parte da frente da esclerótica, apresenta uma saliência e é transparente, recebendo o nome de retina.

04 - Quanto as Estruturas de proteção dos olhos (visão) assinale a alternativa ERRADA

- a) O globo ocular apresenta, anexos como: as pálpebras, os cílios, as sobrancelhas ou supercílios, as glândulas lacrimais e os músculos oculares.
- b) As pálpebras são duas dobras de pele revestidas internamente por uma membrana chamada conjuntiva. Servem para proteger os olhos e espalhar sobre eles o líquido que conhecemos como lágrima.
- c) Os supercílios impedem a entrada de poeira e de excesso de luz nos olhos, e músculos oculares impedem que o suor da testa entre neles.
- d) As glândulas lacrimais produzem lágrimas continuamente. Esse líquido, espalhado pelos movimentos das pálpebras, lava e lubrifica o olho. Quando choramos, o excesso de líquido desce pelo canal lacrimal e é despejado nas fossas nasais, em direção ao exterior do nariz.

05 - São doenças da visão, EXCETO:

- a) Labirintite.
- b) Catarata.
- c) Glaucoma.
- d) Daltonismo.

06 - A secreção da glândula lacrimal, ligada à visão, é:

- a) Aquoso.
- b) Ácido.
- c) Oleoso.
- d) Alcalino.

07 - A visão no ser humano é:

- a) Monocular.
- b) Binocular.
- c) Aposição.
- d) Vesga.

08 - Na velhice, a visão do olho se torna turba. É devido a:

- a) Miopia.
- b) Hipermetropia.
- c) Catarata.
- d) Astigmatismo.

09 - A diferenciação de cores na visão é feita por:

- a) Hastes.
- b) Cones.
- c) Células nervosas bipolares.
- d) Epitélio pigmentado.

ESCOLA MUNICIPAL RITA CARMELINDA ROCHA

PROFESSOR: FLÁVIO SILVEIRA

Ano: 2021	3º Ciclo - 6º ANO	Atividade Nº: 29	Disciplina: CIÊNCIAS
-----------	-------------------	------------------	----------------------

Turno: 1ª	Data: 07/10/21	Habilidades: H 13 – Luz e estímulos visuais.
-----------	----------------	--

10 - **AUTOAVALIAÇÃO**: Processo de avaliação em que o aluno avalia e mede seu grau de desempenho, atribuindo-se suas próprias notas, sem intervenção do professor.

RESPONDA: Que nota (0 a 10) você se auto avalia na execução desta respectiva atividade?

NOTA DO ALUNO: _____