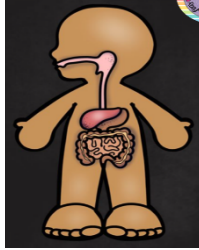


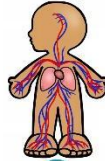
Aparato el cual tiene por órganos la boca, laringe, esófago, estómago, intestino delgado, así como grueso y termina en el ano; además por el cual se realiza la digestión de los alimentos.

APARATO DIGESTIVO



SISTEMA por el cual tiene por órganos: el corazón (que bombea la sangre), las venas (llevan la sangre del cuerpo al corazón) y las arterias (lleva la sangre del corazón al resto del cuerpo), vasos sanguíneos y cuya función es distribuir todos los nutrientes absorbidos y recoger los desechos del cuerpo.

SISTEMA CIRCULATORIO



SISTEMA que forma parte del aparato LOCOMOTOR, el cual tiene por órganos: El esqueleto mismo que está conformado por huesos además de los cartílagos y ligamentos. El hueso principal es el Cráneo.

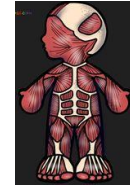
Este sistema tiene como función: es permitir el soporte y movimiento de nuestro cuerpo.

SISTEMA OSEO.



SISTEMA conformado por estructuras llamadas músculos que cubren los huesos, y por los cuales se realizan movimientos voluntarios (caminar, correr, etc.) involuntarios (cuando te golpeas la rodilla y se levanta sin tu consentimiento) Y pertenece al APARATO LOCOMOTOR. Su función es ser protector de los órganos frágiles.

SISTEMA MUSCULAR.



SISTEMA que está conformado por el cerebro, medula espinal, y los nervios.

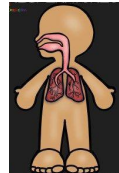
Este ayuda a comunicar todos los aparatos y sistemas, donde el cerebro es el principal procesador de esa información.

SISTEMA NERVIOSO



Aparato que tiene como órganos la nariz, tráquea, pulmones, corazón, bronquios, bronquiolos, diafragma. Su función principal es inhalar el aire que respiramos lo divide en oxígeno que ayuda a nuestro cuerpo y exhalar el dióxido de carbono.

APARATO RESPIRATORIO



Aparato que solo se presenta en los hombres el cual está compuesto de órganos como: pene, testículos, vesícula, conductos seminales, próstata, uretra, escroto. Y las células que produce se llaman espermatozoides, que al juntarlo con la célula de la mujer se realiza la reproducción.

APARATO REPRODUCTOR MASCULINO



Aparato que solo se presenta en las mujeres el cual está compuesto de órganos como: vagina, útero, ovarios, tubas uterinas, labios mayores y menores y clítoris. Y las células que produce se llaman óvulos, que al juntarlo con la célula del hombre se realiza la reproducción.

APARATO REPRODUCTOR FEMENINO.

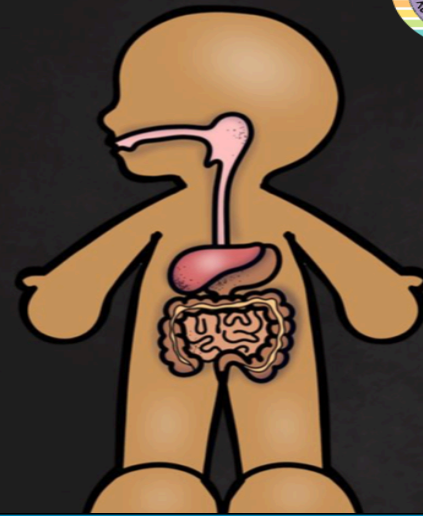




**APARATO REPRODUCTOR
FEMENINO**



**APARATO REPRODUCTOR
MASCULINO**



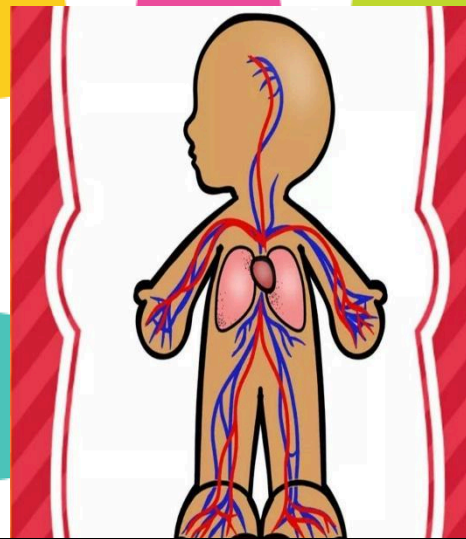
**APARATO
DIGESTIVO**



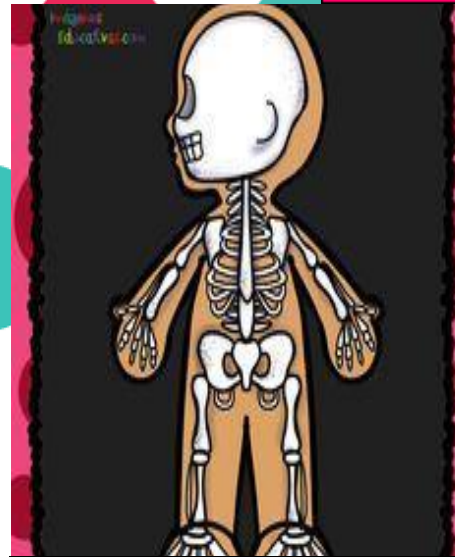
**SISTEMA
NERVIOSO**



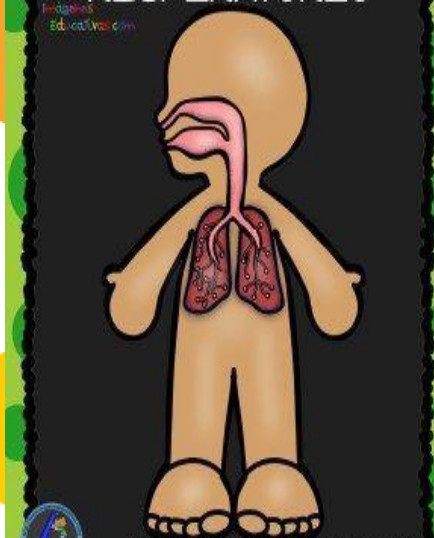
SISTEMA MUSCULAR



**APARATO
CIRCULATORIO**



SISTEMA OSEO



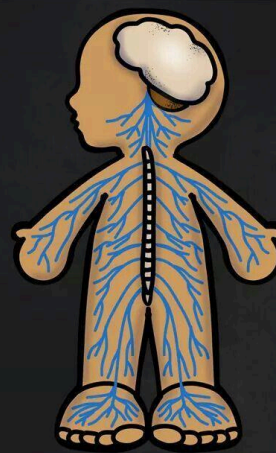
**APARATO
RESPIRATORIO**



SISTEMA OSEO



**APARATO REPRODUCTOR
MASCULINO**



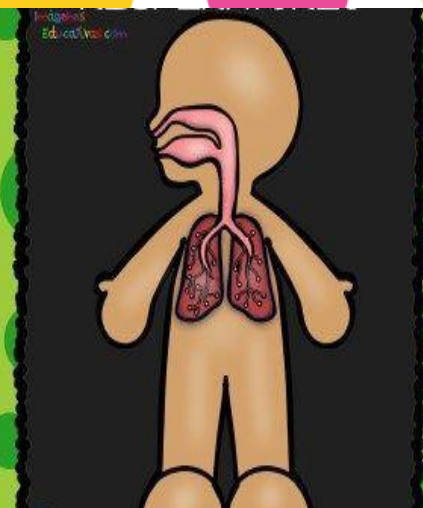
SISTEMA NERVIOSO



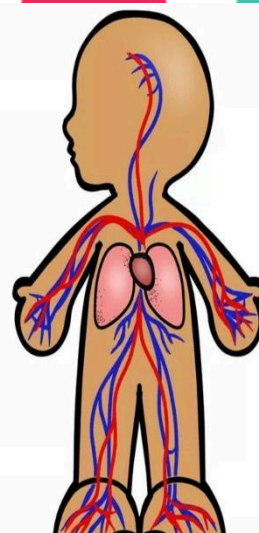
SISTEMA MUSCULAR



**APARATO
DIGESTIVO**



**APARATO
RESPIRATORIO**



**APARATO
CIRCULATORIO**



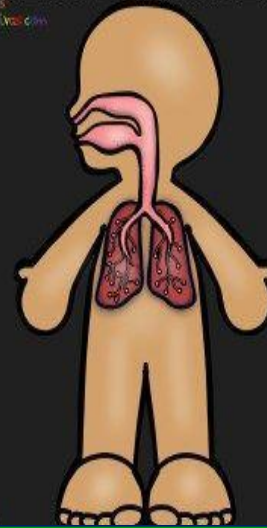
**APARATO
REPRODUCTOR
FEMENINO**



SISTEMA MUSCULAR



APARATO DIGESTIVO



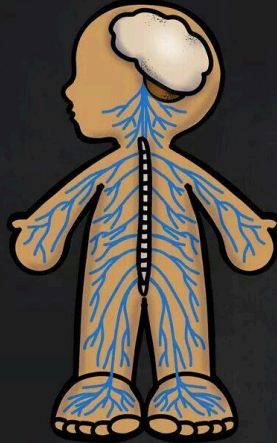
APARATO RESPIRATORIO



APARATO REPRODUCTOR FEMENINO



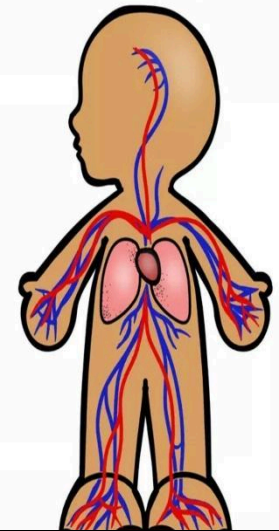
SISTEMA OSEO



SISTEMA NERVIOSO



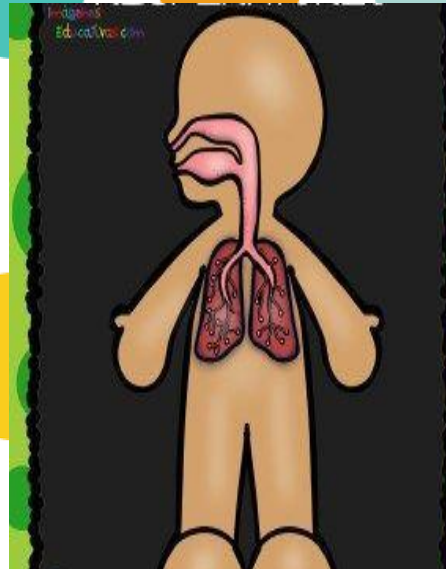
APARATO REPRODUCTOR MASCULINO



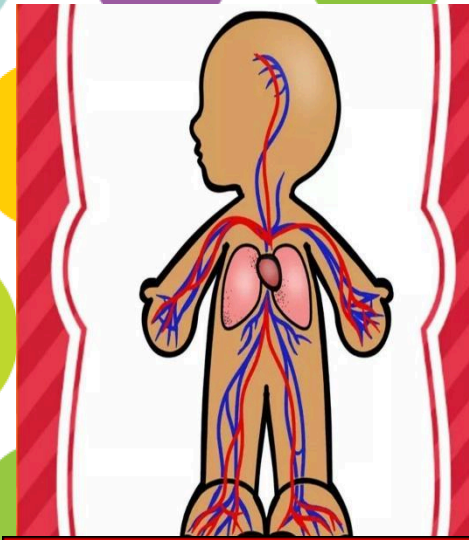
APARATO CIRCULATORIO



APARATO REPRODUCTOR MASCULINO



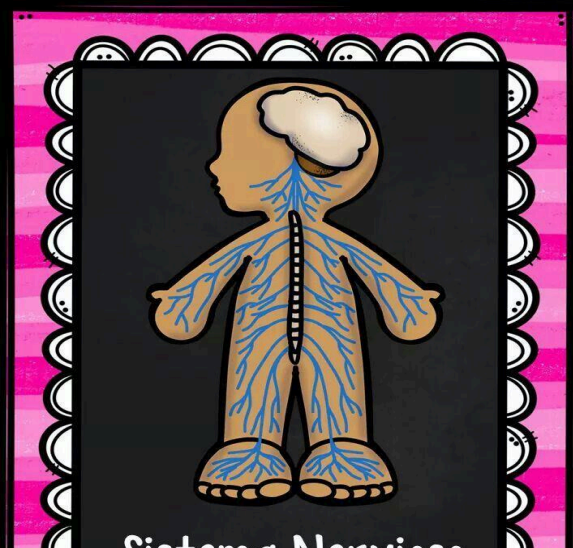
APARATO RESPIRATORIO



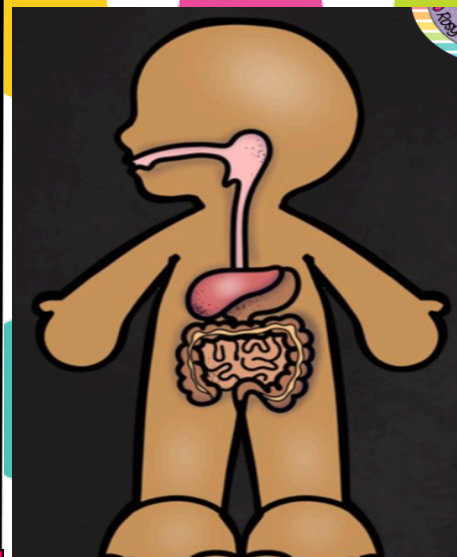
APARATO CIRCULATORIO



SISTEMA MUSCULAR



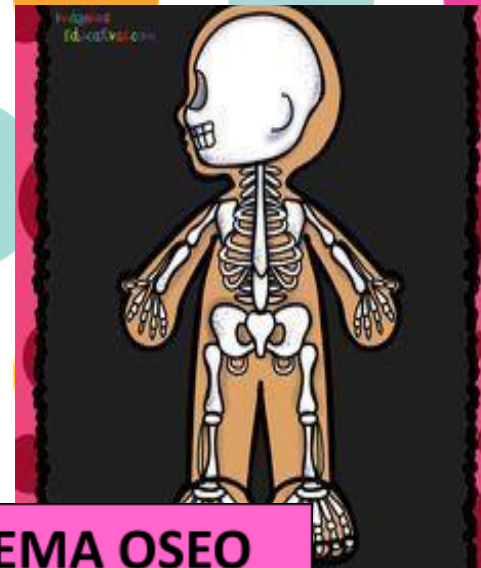
SISTEMA NERVIOSO



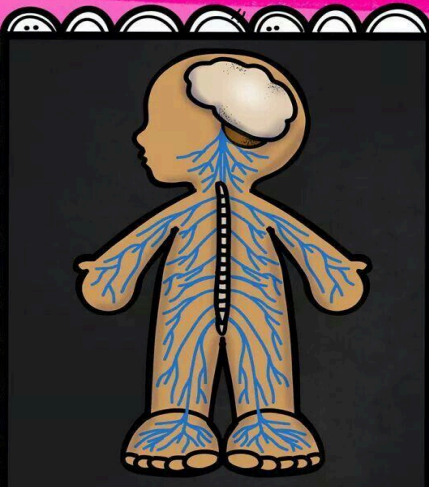
APARATO DIGESTIVO



APARATO REPRODUCTIVO FEMENINO



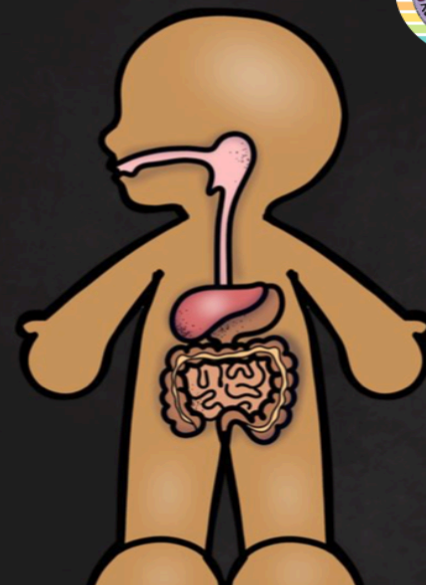
SISTEMA OSEO



SISTEMA NERVIOSO



SISTEMA OSEO



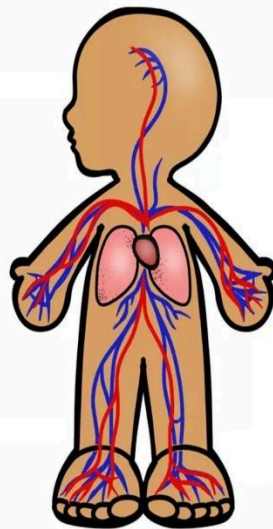
APARATO DIGESTIVO



APARATO REPRODUCTOR FEMENINO



APARATO REPRODUCTOR MASCULINO



APARATO CIRCULATORIO



SISTEMA MUSCULAR



APARATO RESPIRATORIO