

*Двухвариантный тест: выберите один ответ*

1. Какой тип земной коры изображен на рисунке:



- А) континентальный                      Б) океанический

2. Какая пара горных пород относится к осадочным органического происхождения:

- А) гипс, песчаник                      Б) мел, известняк

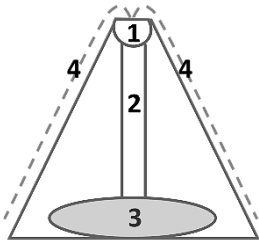
3. Какая равнина лежит выше над уровнем моря:

- А) плоскогорье                      Б) возвышенность

4. Какой из вулканов является действующим:

- А) Ключевская Сопка                      Б) Эльбрус

5. Что показано на рисунке под цифрой 1 у вулкана:



- А) Жерло                      Б) Кратер

*Многовариантный тест: выберите один ответ*

6. Плоскогорье Декан расположено на материке:

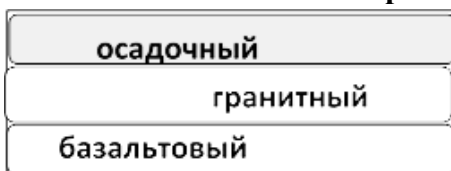
- А) Антарктида                      Б) Южная Америка                      В) Северная Америка                      Г) Евразия

7. К нерудным полезным ископаемым относятся:

- А) медная руда                      Б) каменный уголь                      В) гипс                      Г) нефть

*Двухвариантный тест: выберите один ответ*

1. Какой тип земной коры изображен на рисунке:



- А) континентальный                      Б) океанический

2. Какая пара горных пород относится к осадочным химического происхождения:

- А) соль, гипс                      Б) торф, глина

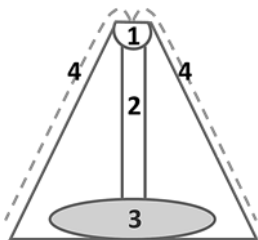
3. Какая равнина лежит ниже над уровнем моря:

- А) возвышенность                      Б) низменность

4. Какой из вулканов является действующим:

- А) Казбек                      Б) Везувий

5. Что показано на рисунке под цифрой 4 у вулкана:



- А) Лава                      Б) Магма

*Многовариантный тест: выберите один ответ*

6. Вершина Мак-Кинли является самой высокой в горах:

- А) Кавказ                      Б) Анды                      В) Кордильеры                      Г) Альпы

7. К топливным полезным ископаемым относятся:

- А) каменная соль                      Б) железная руда                      В) гнейс                      Г) природный газ

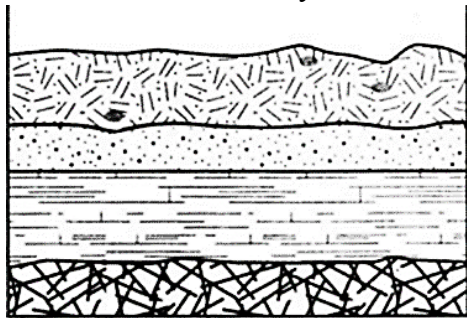
*Установите соответствие: составьте пары*

**8. Между горами и горной вершиной**

<i>Горы</i>		<i>Вершины</i>	
1	Гималаи	А	Эльбрус
2	Анды	Б	Джомолунгма
3	Кавказ	В	Аконкагуа

*Установите правильный порядок*

9. Во время экскурсии учащиеся сделали схематическую зарисовку залегания горных пород на обрыве у берега реки. Расположите показанные на рисунке слои горных пород в порядке увеличения их возраста (от самого молодого до самого старого). Запишите получившуюся последовательность букв.



А) кварцит    Б) известняк    В) песок

*Решите задачу:*

10. Определите, какой вулкан имеет географические координаты 35° с. ш. 138° в. д. Напишите название вулкана.

*Критерии оценки:* 10-9 баллов – «5», 8-7 баллов – «4», 6-5 баллов – «3», менее 5 баллов «2»

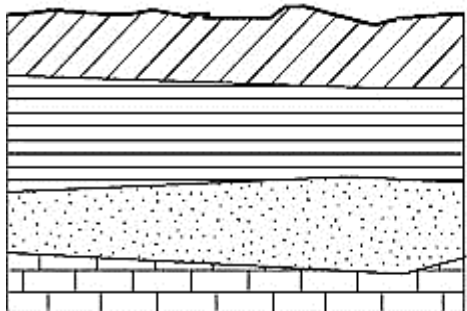
*Установите соответствие: составьте пары*

**8. Между равниной и материком, на котором она расположена**

<i>Горы</i>		<i>Вершины</i>	
1	Западно-Сибирская равнина	А	Южная Америка
2	Бразильское плоскогорье	Б	Северная Америка
3	Великие равнины	В	Евразия

*Установите правильный порядок*

9. Во время экскурсии учащиеся сделали схематическую зарисовку залегания горных пород на обрыве у берега реки. Расположите показанные на рисунке слои горных пород в порядке уменьшения их возраста (от самого старого до самого молодого). Запишите получившуюся последовательность букв.



А) глина    Б) песок    В) известняк

*Решите задачу:*

10. Определите, какой вулкан имеет географические координаты 4° с. ш. 9° в. д. Напишите название вулкана.

*Критерии оценки:* 10-9 баллов – «5», 8-7 баллов – «4», 6-5 баллов – «3», менее 5 баллов «2»

**Ответы: Проверочная работа «Литосфера» 6 класс**

1-вариант			2-вариант		
№	Балл	Ответ	№	Балл	Ответ
1	1	Б	1	1	А
2	1	Б	2	1	А
3	1	А	3	1	Б
4	1	А	4	1	Б
5	1	Б	5	1	А
6	1	Г	6	1	В
7	1	В	7	1	Г
8	1	1Б, 2В, 3А	8	1	1В, 2А, 3Б
9	1	ВБА	9	1	ВБА
10	1	Фудзияма	10	1	Камерун

**Критерии оценки:**

**10-9 баллов – «5»,  
8-7 баллов – «4»,  
6-5 баллов – «3»,  
менее 5 баллов «2»**