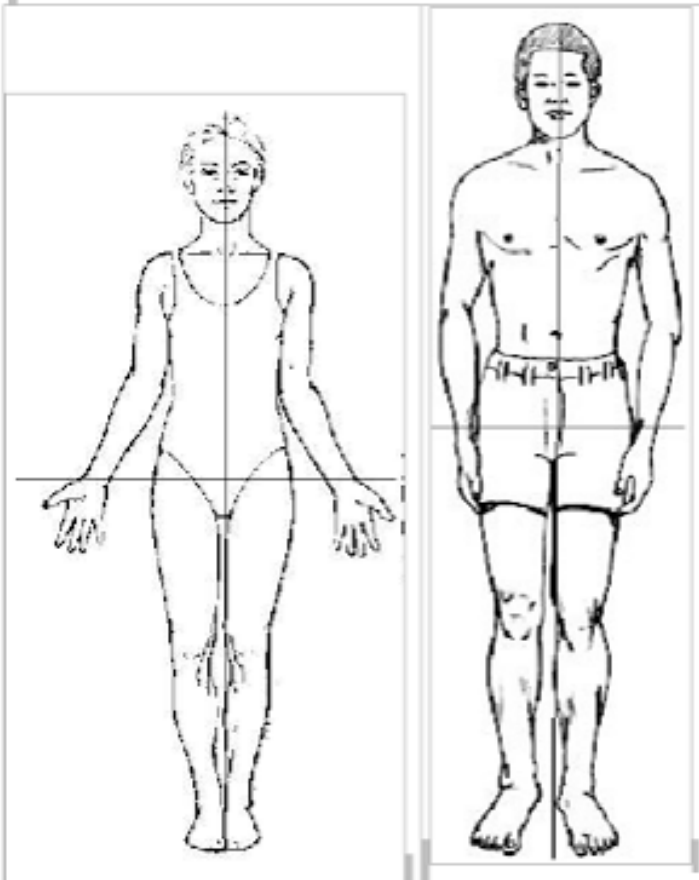


DIBUJO DE PROPORCIÓN

La proporción es una relación medible y comparable entre cosas distintas o semejantes, así como la relación de diferentes partes que pertenecen a un solo cuerpo. Existen diferentes tipos de proporción.

Proporción humana

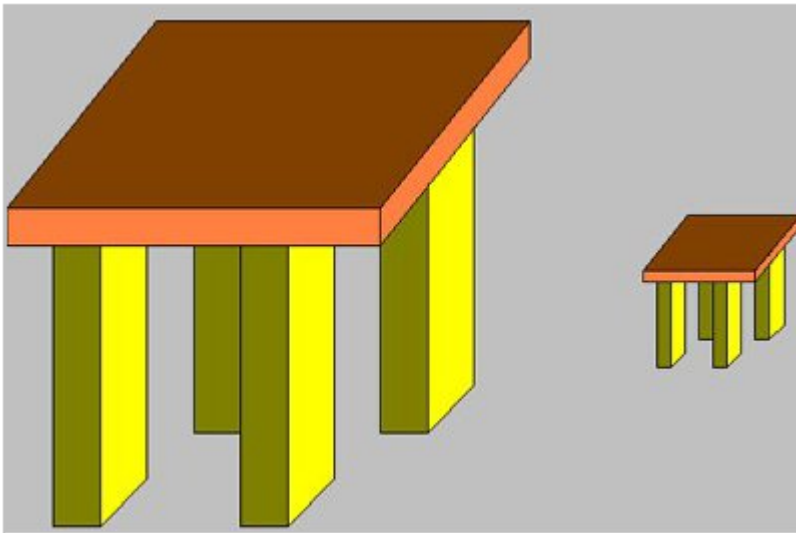
La mitad de la altura de una persona adulta se encuentra en el pubis, y coincide con las muñecas.



Proporción semejante

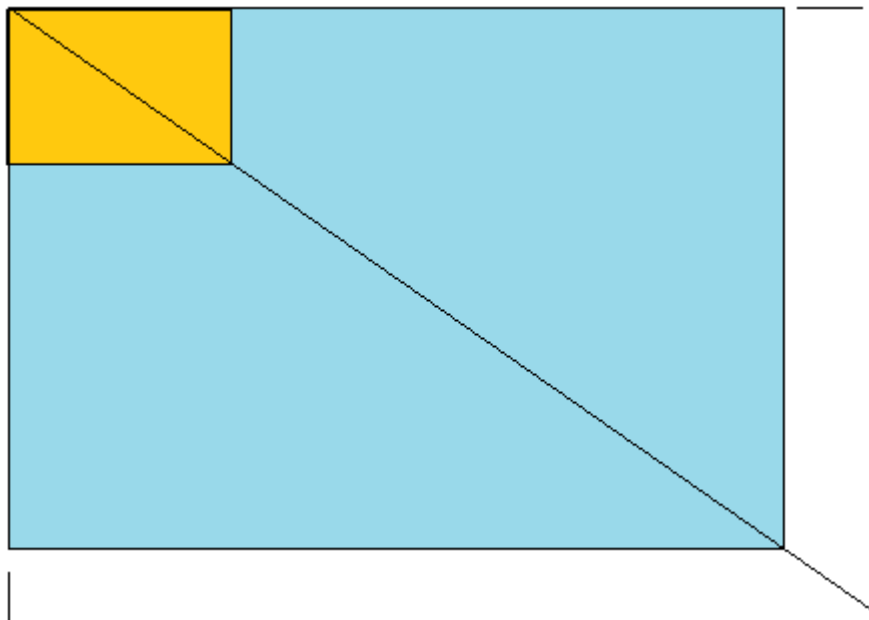
Dos objetos son semejantes si guardan una proporción entre ellos. Hay semejanza cuando dos figuras tienen igual forma, pero distinto tamaño.

Uno de los métodos para dibujar figuras semejantes es haciendo uso de cuadrícula.



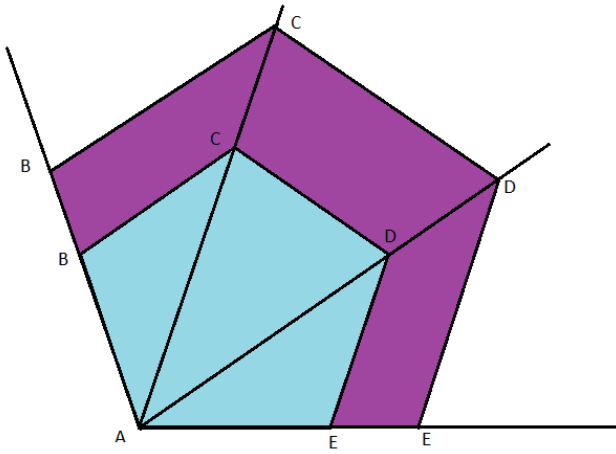
Planteamiento para el dibujo de una forma semejante

Tres simples pasos: dibujar la figura inicial (rectángulo), trazar una oblicua por los vértices opuestos del rectángulo inicial, agregar una paralela vertical y una horizontal de manera que ambas coincidan en un punto de la oblicua. Resultado, un rectángulo semejante.



El rectángulo amarillo es el modelo, el celeste es el semejante.

Dibujo de un pentágono regular semejante



Proporción entre distintos objetos

Al dibujar distintos objetos en una composición, se debe tomar en cuenta el tamaño de cada uno en comparación con el resto.



Muebles, persona y casa.