 Centro de Ensino em Período Integral Professor Pedro Gomes	CENTRO DE ENSINO EM PERÍODO INTEGRAL PROFº PEDRO GOMES			
	Bimestre: 1º	Série:	Turma: [A] [B] [C] [D]	01/04/2020
	Disciplina: Geografia		LISTA 02	
	Professor: Wanessa Ribeiro			
Aluno (a):			Nº	

Pandemia- O que é e como a globalização potencializa o problema

Pandemia é uma epidemia que se espalha por uma região muito grande, como um continente, ou até por todo o mundo. Uma doença é considerada pandemia quando é altamente contagiosa e ao se difundir mata grande número de pessoas. O câncer, por exemplo, é responsável por um número muito grande de mortes, mas não é considerado pandemia porque não é uma doença infecciosa, como a Aids (síndrome da imunodeficiência adquirida).

Pelo menos 30 novas doenças foram descobertas em diversas partes do mundo nos últimos 20 anos. Características do mundo atual, como pobreza urbana, negligência no desenvolvimento de vacinas e baixa qualidade nos serviços de saúde pública, entre outras, potencializam os efeitos das pandemias.



Novas doenças

Os choques ambientais produzidos pelo homem, o turismo entre continentes, a contaminação das águas, o surgimento de megafavelas criadas a partir do crescimento descontrolado da população urbana, a revolução na criação de animais, a industrialização e a internacionalização dos alimentos, entre outros fatores contribuem para a disseminação de novas doenças.

Prevêem-se, assim, muitas novas epidemias mundiais. Nas últimas décadas houve grandes mudanças demográficas, tecnológicas e sociais que também aumentaram potencial para transmissão de doenças.

Por exemplo, de tempos em tempos um novo tipo de gripe que se espalha pelo mundo, provocando epidemias generalizadas. A economia globalizada diminuiu as fronteiras entre os países. Vivemos na era em que pessoas e vírus podem fazer viagens aéreas e marítimas pelo mundo.

Micróbios Mutantes

Mutações visam assegurar a sobrevivência dos micróbios. De tempos em tempos, surgem micróbios com características diferentes. Alguns desses seres são altamente letais aos seres humanos.

A facilidade com que as pessoas viajam pelo mundo pode disseminar as doenças mais perigosas. No entanto, os avanços tecnológicos, em especial das comunicações, também podem servir para facilitar a cooperação na descoberta de curas.

Casos conhecidos de pandemia

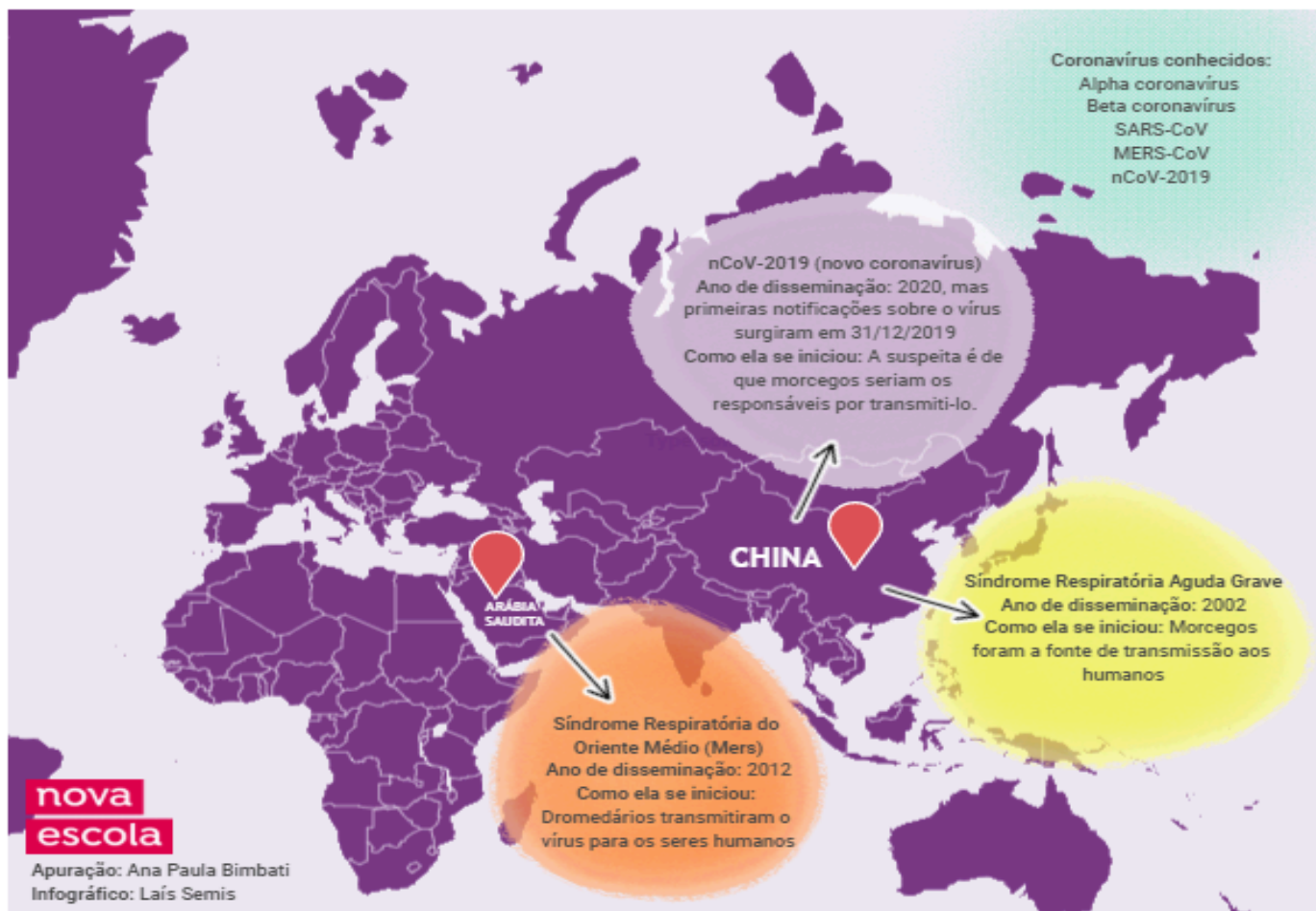
A difusão de doenças pelo mundo tem história de muitos séculos. No século 14, a peste negra (peste bubônica), que dizimou cidades européias; no século 16, a sífilis se tornou globalizada. No início do século 20, a cólera e a gripe espanhola mataram mais que a Primeira Guerra Mundial. De tempos em tempos, surtos de febre aftosa causam prejuízos em países da Europa e no Brasil. Outros casos famosos de pandemias são a Aids e a Sars (síndrome respiratória aguda). A gripe aviária, também chamada de gripe do frango, ainda não pode ser categorizada como pandemia, pois o vírus não causou, por enquanto, a transmissão da doença de humano para humano de forma contínua.

É necessário combater os problemas decorrentes de doenças infecciosas onde quer que ocorram. Uma epidemia nas áreas mais remotas da África ou das Américas pode resultar em surtos em quase todos os lugares do mundo. Na era globalizada, a saúde de cada ser humano do planeta tornou-se relevante para a saúde de todos os demais.

<https://educacao.uol.com.br/disciplinas/geografia/pandemias-o-que-e-e-como-a-globalizacao-potencializa-o-problema.htm>

COVID-19

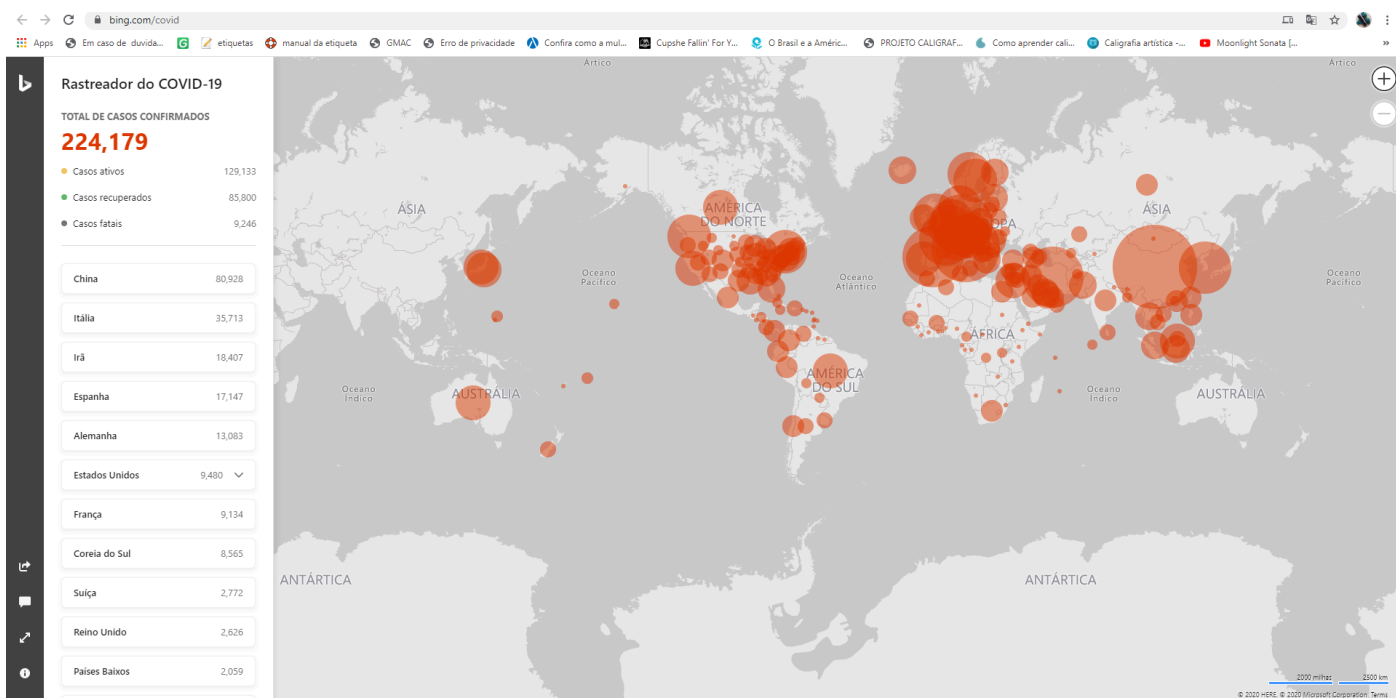
Conhecidos desde os anos 1960, o grupo viral do coronavírus inclui doenças como a Sars e a Mers. Relembre e compare as epidemias:



O novo viral da família *coronavírus* até 19 de março de 2020 tem 224,335 casos registrados, de acordo com a Organização Mundial da Saúde (OMS). A maior parte está localizada na China, mas já registram infecções em todo os continentes habitados pelo novo coronavírus, que é disseminado de pessoa para pessoa e causa infecções respiratórias leves, moderadas e graves que podem levar à morte.

O número de vítimas do novo grupo viral (9.246 pessoas) já superou a do Sars (sigla em inglês para Síndrome Respiratória Aguda Grave), que entre 2002 e 2003 levou 349 pessoas a óbito.

- 1- De acordo com o texto o que é uma pandemia? Cite exemplos.
- 2- Como o crescimento desordenado das cidades contribui para o surgimento de novas doenças?
- 3- Quais os fenômenos geográficos que facilitaram a transmissão do Covid -19?
- 4- Como a globalização contribui para a propagação do novo coronavírus?
- 5- Acesse: <https://www.bing.com/covid> para responder as seguintes questões:



- a- Em que regiões do planeta não foram registrados casos de COVID-19?
 - b- Como você explica a inexistência de casos nestas regiões?
 - c- Quais são as áreas com a maior concentração de casos?
- 6- Por qual a razão a quarenta de cidades é uma alternativa viável para frear o coronavírus no Brasil e no mundo?
 - 7- Observe os casos registrados no Brasil em 19 de março do ano de 2020.

