

# COLÉGIO PEDRO II - UNIDADE SÃO CRISTÓVÃO II - CIÊNCIAS - 7º ANO - ESQUEMAS DE MOLUSCOS

Faça seu login no site "sobiologia" e, em "Busca Geral", digite "Moluscos". Abra a página e faça sua pesquisa

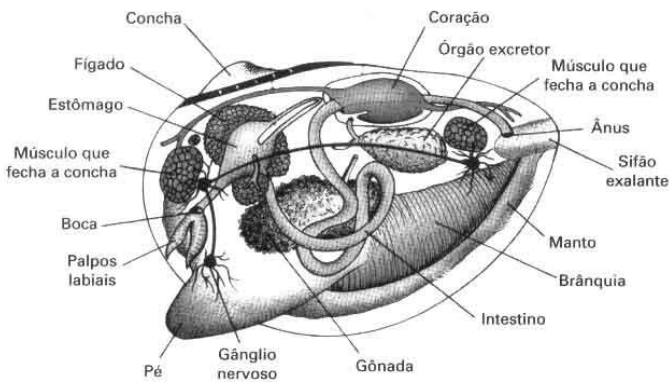
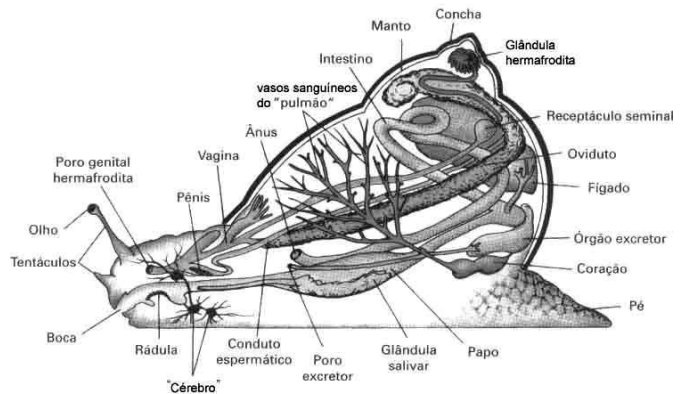
## Organização do corpo e classificação dos moluscos:

Os moluscos são animais de corpo ...**mole**....., mas a maioria possui uma ....**concha**..... Nesse grupo, encontramos o ..**caracol**....., o ....**marisco**..... e a ..**ostra**..... Há moluscos que apresentam concha interna e reduzida, como a ....**lula**....., e há moluscos que não têm concha, como o ..**polvo**..... e a ...**lesma**..... A concha é importante para ....**proteger**..... esses animais e evitar a perda de água. Ela é produzida por glândulas localizadas sob a pele, em uma região chamada de .....**manto**..... A pele dos moluscos produz uma secreção viscosa conhecida por muco, que facilita sua .....**locomoção**..... O corpo dos moluscos é composto por: .....**cabeça**....., .....**pé**..... e ...**massa visceral**..... A massa visceral fica dentro da ..**concha**..... e compreende os sistemas digestório e reprodutor.

Os moluscos estão divididos em 3 classes: ..**gastropodes**....., ...**bivalves**..... e.....**cefalópodes**.....

## Os Gastropodes:

A concha é ....**única**....., em espiral. Entre os gastropodes, estão o ....**caracol**..... e o .....**caramujo**..... Apesar de não ter concha, a .....**lesma**..... também pertence a este grupo. Os gastropodes são animais ...**aquáticos**..... ou .....**terrestres**..... de ambiente úmido. Os gastropodes aquáticos respiram por meios de ....**brânquias**....., enquanto os terrestres apresentam ....**pulmões**..... A cabeça da lesma, do caracol e do caramujo possui dois pares de .....**antenas**..... Os .....**olhos**..... ficam nas extremidades do par de tentáculos mais longos. Na boca, existe a rádula, um tipo de "...**língua raspadora**....." que facilita a alimentação desses animais.



## Os Bivalves:

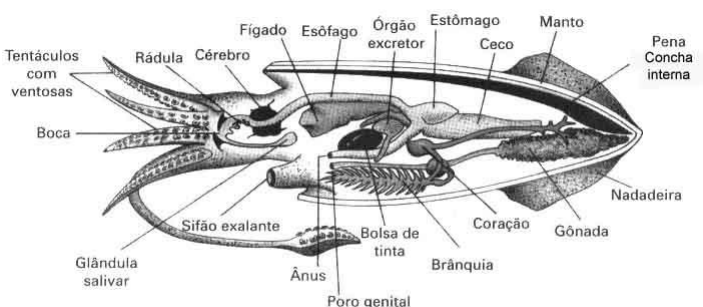
Os bivalves apresentam concha com ...**duas**..... peças fechadas por fortes músculos. São seres **aquáticos**..... e, em geral, vivem no ambiente marinho. São animais ...**filtradores**....., isto é, retiram o alimento da água. Não possuem ...**cabeça**....., nem rádula. Sua massa visceral fica totalmente protegida pela ....**concha**.....

O ...**pé**..... se expande para fora quando as conchas se abrem. A respiração desses animais

é .....**branquial**..... Os sexos são separados e a fecundação é .....**externa**.....

## Cefalópodes

Cefalópode é um grupo de moluscos do qual fazem parte o ..**polvo**..... e a ..**lula**..... A concha pode não existir, como ocorre no ....**polvo**....., ser interna e reduzida, como ocorre na ....**lula**..... ou ser externa, como ocorre no .....**náutilo**.....



Os cefalópodes apresentam cabeça grande, ....**olhos**..... bem desenvolvidos e ..**rádula**..... dentro da boca. Possuem oito, dez ou mais .....**tentáculos**..... A respiração é .....**branquial**..... Esses moluscos, em geral, têm sexos separados e a fecundação é .....**interna**..... Como recurso de defesa, alguns moluscos contam com a .....**camuflagem**..... Ao mudarem de .....**cor**..... são confundidos com o ambiente. A lula e o polvo expõem uma substância escura na .....**água**..... Isto confunde os predadores desses moluscos, permitindo a sua ....**fuga**.....

## COLÉGIO PEDRO II - UNIDADE SÃO CRISTÓVÃO II - CIÊNCIAS - 7º ANO - ESQUEMAS DE ANELÍDEOS

Faça seu login no site "sobiologia" e, em "Busca Geral", digite "Anelídeos". Abra a página e faça sua pesquisa

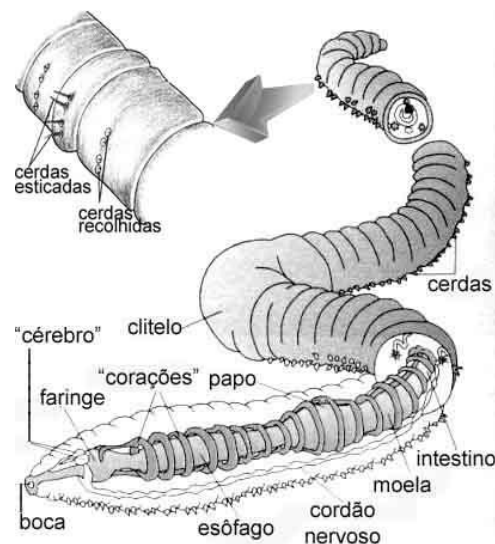
### Características gerais e classificação dos anelídeos:

O filo anelídeos inclui vermes com o corpo segmentado, dividido em .....**anéis**..... Estes animais podem viver no .....**solo**..... úmido, na água .....**doce**..... e na água .....**salgada**..... Podem ser ...**parasitas**..... ou de .....**vida livre**.....

Além do tubo digestório ....**completo**..... (com boca e ânus) também apresentam um sistema circulatório fechado em que o sangue só circula dentro dos .....**vasos**..... sanguíneos.

O corpo dos anelídeos é revestido por uma pele ..... **fina**..... e .....**úmida**....., característica importante para a respiração .....**cutânea**....., que é realizada através da ...**pele**.....

Na maioria das vezes, os anelídeos são ....**hermafroditas**....., isto é, cada animal possui os dois sistemas reprodutores: masculino e feminino. No entanto, eles realizam fecundação ....**cruzada**..... Podemos classificar os anelídeos pela presença, ausência e quantidade de estruturas semelhantes a pelos, chamadas ..**cerdas**....., de modo que há três grupos de anelídeos: .....**oligoquetas**....., .....**poliquetas**..... e .....**aquetas**..... Pelo significado dessas palavras, é possível identificar como são as ..**cerdas**..... (quetos) desses animais: *oligo* significa "poucos"; *poli* significa "muitos"; e *a* significa "sem".



### Oligoquetos:

Apresentam ...**poucas**..... cerdas por anel. O principal representante desse grupo é a ....**minhoca**..... Ela tem a pele coberta por uma pele fina e produz uma substância chamada .....**muco**..... que diminui o atrito com o solo, protege a pele e mantém a .....**umidade**....., que é fundamental para a respiração .....**cutânea**..... Na minhoca, é visível o ....**clitelo**....., um anel mais claro por onde os animais se unem na fecundação cruzada, trocando .....**espermatozoides**.....

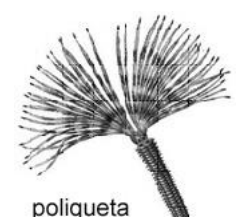
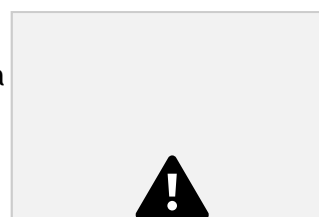
O sistema digestório é formado por uma ....**boca**....., um ...**papo**....., uma .....**moela**....., e um longo ..**intestino**....., que termina no ...**ânus**....., situado no último anel do corpo.

O sistema circulatório é fechado, e nele o .....**sangue**..... circula dentro dos vasos. O sangue possui .....**hemoglobina**....., o mesmo pigmento vermelho que existe no sangue dos seres humanos.

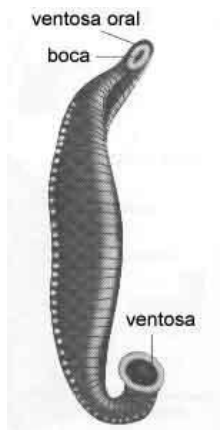
A minhoca tem papel importante na .....**fertilidade**..... do solo. Ela cava "túneis", atua como arado, aumentando a aeração e a circulação da ..**água**..... Além disso, suas fezes contêm substâncias nutritivas que se misturam com a terra e agem como .....**adubo**....., fertilizando o solo.

### Poliquetos:

Possuem .....**muitas**..... cerdas em cada anel. Cada



anel tem um par de projeções laterais chamadas parapódios, no qual estão implantadas as cerdas. Os poliquetos são .....**carnívoros**..... Muitas vezes, são canibais, isto é, devoram outros poliquetos.



#### Aquetos ou hirudíneos:

Os aquetos que também são chamados .....**hirudíneos**....., não possuem ..**cerdas**....., mas apresentam .....**ventosas**....., que ajudam na fixação e na locomoção.

Nesse grupo, está a ..**sanguessuga**..... Ela é ....**hermafrodita**..... e vive em solo úmido e pantanoso ou em água doce. Existem também algumas espécies marinhas.

A sanguessuga chupa o ..... de outros animais pelas ventosas, mas também pode se alimentar de minhocas e de restos de animais.