

10 клас Завдання III етапу Всеукраїнської учнівської олімпіади з географії
2023 р.

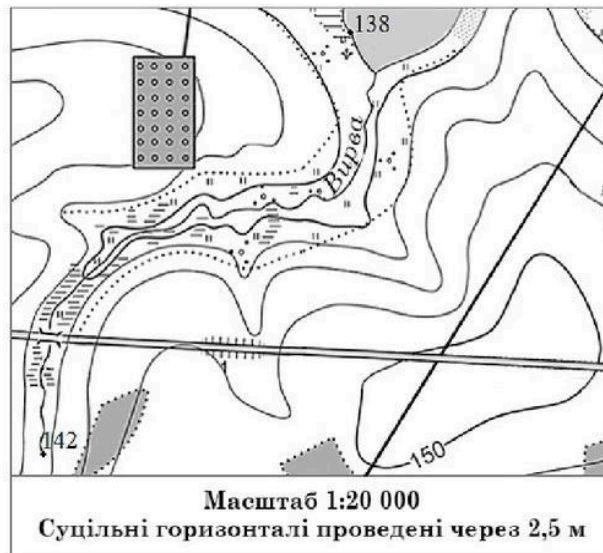
Тестові завдання (25 балів)

1. Укажіть, що стало головною причиною стрімкої урбанізації у Європі:

- А) Реформація
- Б) Великі географічні відкриття
- В) індустріалізація**
- Г) нестача продовольства

2. На плані місцевості (праворуч) відстань від мосту через річку Вирву вздовж автомобільної дороги до перехрестя з ґрунтовою дорогою становить 52 мм. Якою буде ця відстань на місцевості:

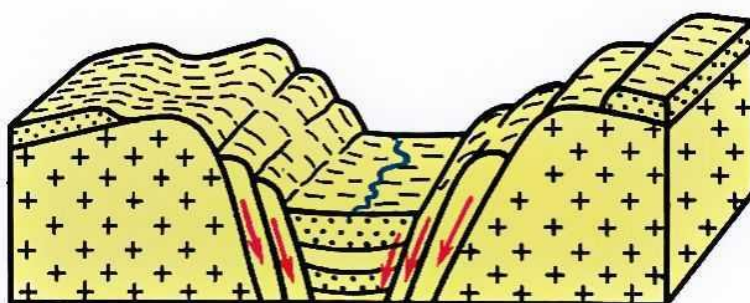
- А) 10400 м
- Б) 1040 м**
- В) 104 м
- Г) 10040 м



3. Визначте правильний варіант ланцюга “галузь промисловості – принцип розміщення – країна, в якій розвинена галузь”

- А автомобілебудування – мінеральні ресурси – Італія
- В Атомна енергетика – вода, споживач – Франція**
- Б Морські судна – транспортні шляхи – Швейцарія
- Г Текстильна промисловість – джерело електроенергії – Німеччина

4. На рисунку зображено...



- А грабен**
- Б горст
- В скид
- Г підкид

5. ТОП-5 країн світу, де випускають найбільше...

- Китай – 26,1 млн (+3% до 2020 року та +1% до 2019 року)
- США – 9,167 млн (+4% до 2020 року та -16% до 2019 року)
- Японія – 7,9 млн (-3% до 2020 року та -19% до 2019 року)
- Індія – 4,4 млн (+30% до 2020 року та -3% до 2019 року)
- Південна Корея – 3,5 млн (-1% до 2020 року та -12% до 2019 року)

А пшениці

В сталі

Б автомобілів

Г комп'ютерів

6. На топографічній карті масштабу 1 : 25 000 територію площею 1 мм² займає

А місто

В стадіон з футбольним полем і трибунами

Б село

Г дачний будинок із присадибною ділянкою

7. Тенденцію до розширення будівництва житлових будинків поліпшеної якості у центрі міста, переселення до них сімей з високим рівнем достатку називають

А руралізацією

В урбанізацією

Б джентрифікацією

Г субурбанізацією

8. Визначте, на скільки градусів за довготою відрізняються між собою осьовий меридіан першого годинного поясу і граничний східний меридіан десятого поясу

А 145°

В 162° 30'

Б 142° 30'

Г 150°

9. З точки спостереження магнітний азимут водонапірної башти 75°. Схилення +4°. Визначити дійсний азимут напрямку на залізничний міст, розташований в діаметрально протилежному боці від водонапірної башти.

А 281°

В 109°

Б 254°

Г 259°

10. У якій точці орбіти Земля перебуває 4 січня?

А перигелії

В перигелії

Б афелії

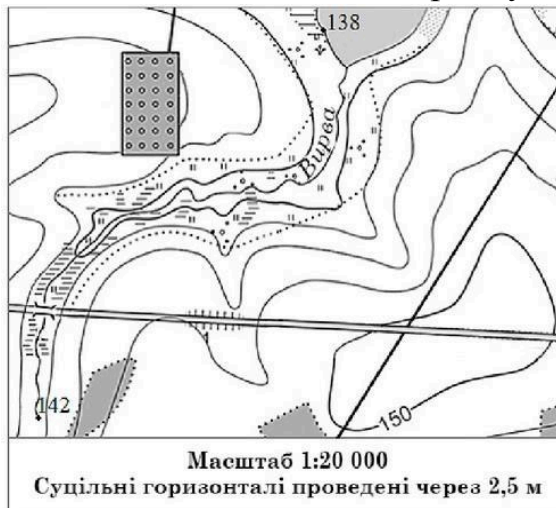
Г апсиді

11. Укажіть, значення коефіцієнту зволоження k , за якого утворення пустель є найбільш імовірним:

А) $k=0,2$ Б) $k=0,5$ В) $k=0,8$ Г) $k=1,1$

12. Визначте азимут (рис. праворуч), за яким потрібно рухатися від мосту автомобільною дорогою за умови її відхилення на 10° від напрямку на схід.

- А) 90°
- Б) 100°**
- В) 110°
- Г) 120°



13. Укажіть, який хребет Карпат видно удалині на фотографії міста Мукачеве:

- А) Вододільний
- Б) Вулканічний**
- В) Буковинський
- Г) Бескиди



14. У якій із точок з вказаними координатами сумарна сонячна радіація у червні буде більшою?

- А) 29° пн.ш., 24° сх.д.
- Б) 55° пн.ш., 06° сх.д.
- В) 35° пн.ш., 08° зх.д.
- Г) 35° пд.ш., 24° сх.д.

15. За фрагментом топографічної карти визначте падіння річки Болотня.



- А 6,1 м
- Б 4,0 м

- В 2,3 м
- Г 7,6 м**

16. Проводячи бурові роботи, геологи встановили товщину порід різного віку: пісковик крейдового віку – 310 м, пермський вапняк – 280 м, силурійський мергель – 230 м, тріасова глина – 320 м, лес четвертинного віку – 70 м., солі юрського періоду – 110 м. Визначте сумарну товщу (у м) порід мезозойського віку.

А 890 м

В 820 м

Б 740 м

Г 390 м

17. Яка астрономічна пора року 1 червня на науковій станції «Академік Вернадський»?

А весна

В осінь

Б літо

Г зима

18. У якій пустелі 22 червня довжина тіні від предметів у місцевий полудень буде найдовшою?

А Руб-ель-Халі

В Сахара

Б Наміб

Г Такла-Макан

19. Укажіть місто, на міському гербі якого зелений колір означає родючість землі, чорний колір – багатство надр, знак у центрі – середньовічний знак солі, завдяки якій і виникло місто:

А) Нікополь

Б) Кременчук

В) Бахмут

Г) Балаклія



20. Яка форма суспільної організації виробництва відображена на схемі?



А концентрація

В комбінування

Б кооперування

Г спеціалізація

21. Яку назву отримав процес, відображений на картосхемі?



А деінтеграція

Б конурбація

В децентралізація

Г агломерування

22. У якій картографічній проекції за видом допоміжної поверхні побудована емблема ООН?



А циліндричній

Б конічній

В азимутальній прямій

Г азимутальній поперечній

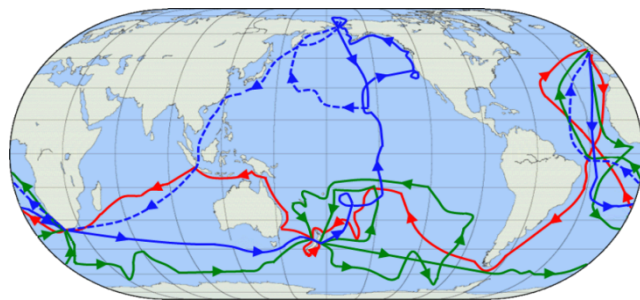
23. На карті (праворуч) показано три навколосвітні плавання, які здійснив:

А) Фернан Магеллан

Б) Васко да Гама

В) Джеймс Кук

Г) Христофор Колумб.



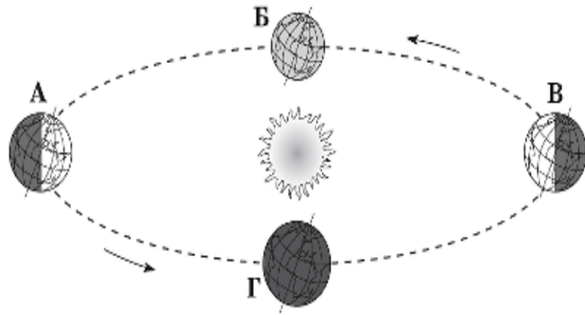
24. Положення Землі на орбіті (схема праворуч) сьогодні, 25 лютого:

А) між точками Б і А

Б) між точками А і Г

В) між точками Г і В

Г) між точками В і Б



25. За наведеними показниками оберіть пункт, клімат якого є найменш континентальним порівняно з кліматом трьох інших пунктів:

А середні: липнева $t=+20^{\circ}$, січнева $t=-7^{\circ}\text{C}$; опадів 525 мм/рік

Б середні: липнева $t=+19^{\circ}$, січнева $t=-5^{\circ}\text{C}$; опадів 550 мм/рік

В середні: липнева $t=+18^{\circ}$, січнева $t=-4^{\circ}\text{C}$; опадів 600 мм/рік

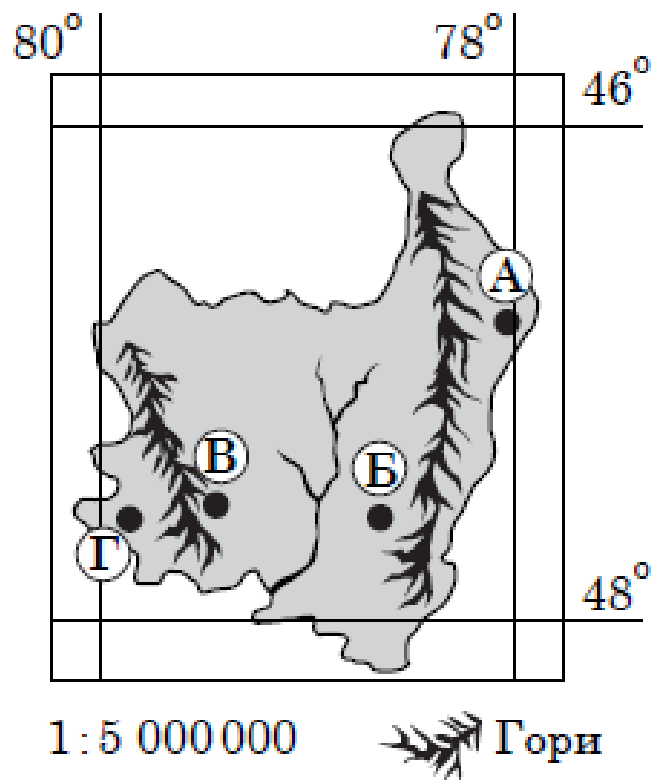
Г середні: липнева $t=+21^{\circ}$, січнева $t=-8^{\circ}\text{C}$; опадів 450 мм/рік

Творчі завдання

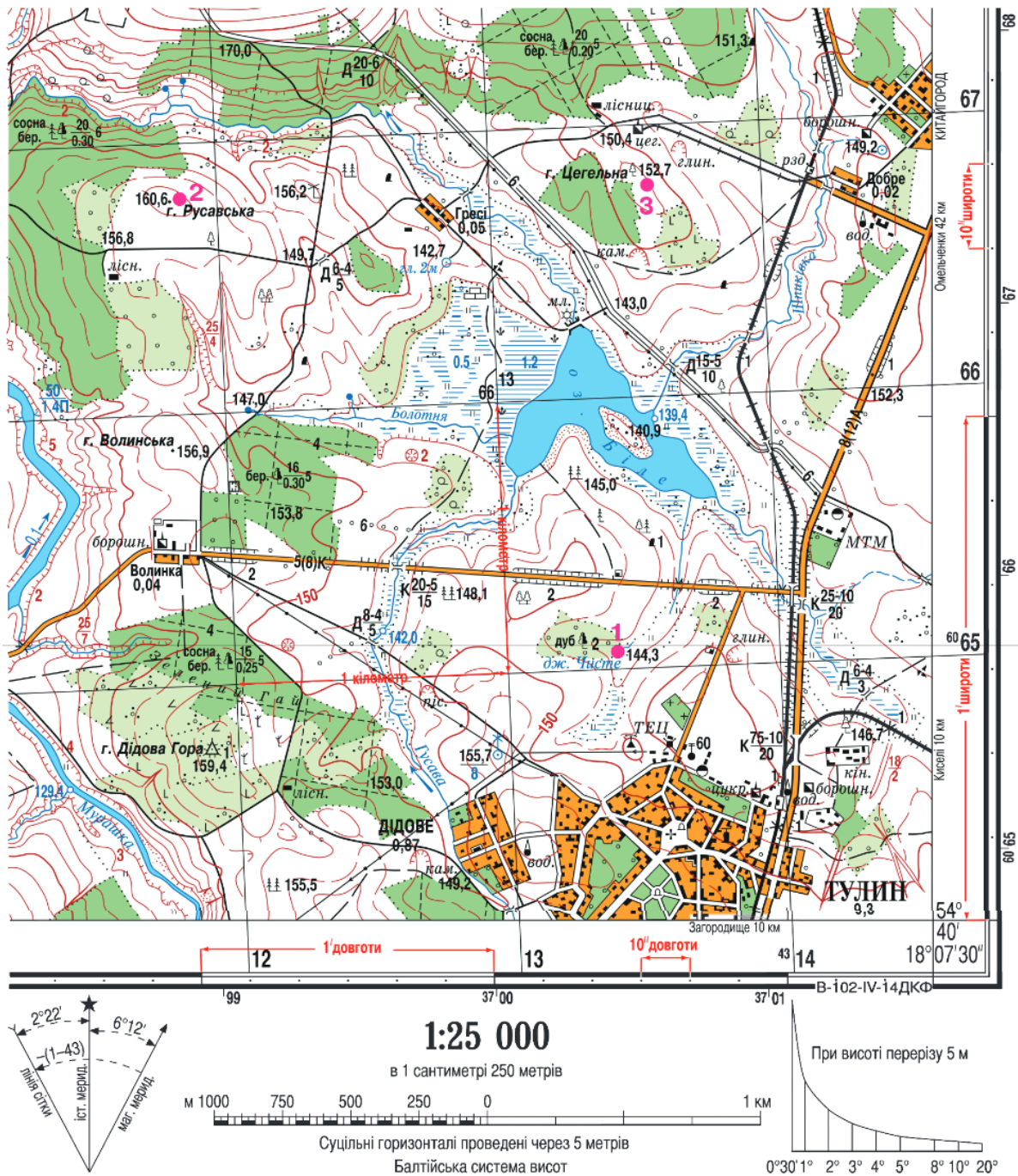
1. Дати порівняльну характеристику структури промислового виробництва двох економічно розвинених невеликих країн Європи Норвегії та Данії. (12 балів)



2. Маючи обмежені дані, спробуйте дати максимально розширену характеристику географічного об'єкта зображеного на даній картосхемі. (16 балів)



Практичне завдання 1. (16 балів)



Фрагмент аркуша топографічної карти

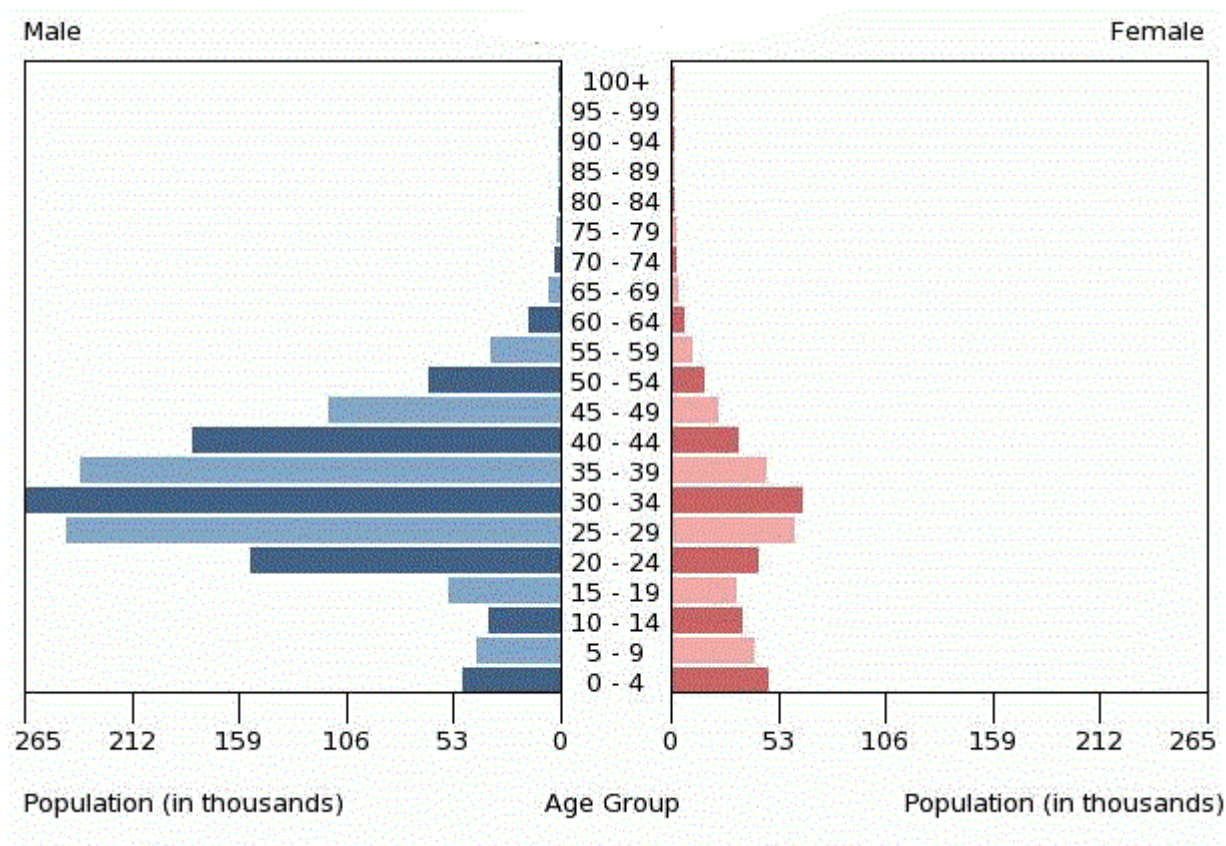
1. Визначте абсолютну висоту гори Русавська.
2. Визначте відносну висоту гори Цегельна щодо озера Білого (у метрах).
3. Визначити азимут від гори Русавська до гори Волинська.

4. Визначити напрям відносно сторін горизонту від гори Волинська до гори Русавська.
5. Визначте протяжність озера Білого (у метрах) з північного заходу на південний схід, якщо на карті ця відстань дорівнює 4,5см.
6. Визначте географічний азимут (у градусах), яким рухається транспорт дорогою до борошномельного заводу в селі Волинка, відхиляючись від напрямку на захід 9°.
7. Яка відстань (у кілометрах) від цегельного заводу (біля гори Цегельна) до екватора?
8. У якому квадраті кілометрової сітки знаходиться гора Русавська?
9. Визначити географічні координати гори Волинська.
10. Визначити прямокутні координати гори Волинська.

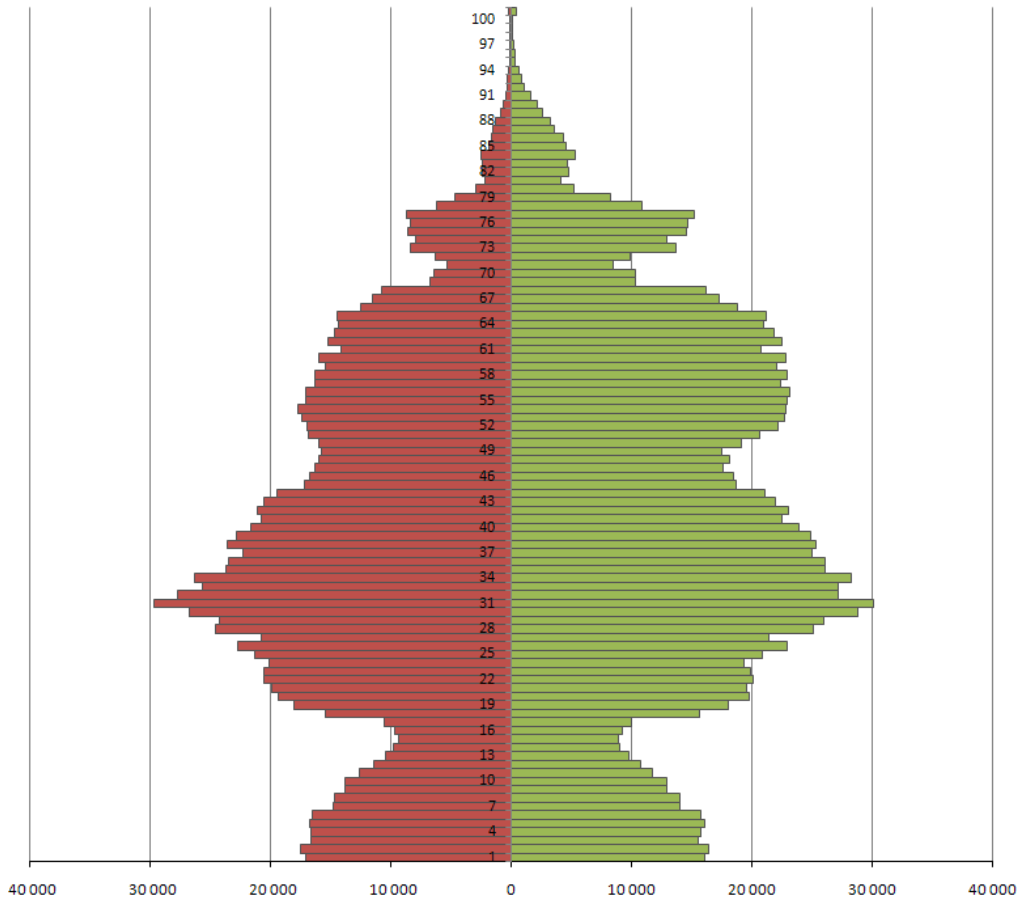
Практичне завдання 2. (16 балів)

Дати детальний аналіз даних діаграм. Особливий акцент зробити на практичному застосуванні цієї інформації.

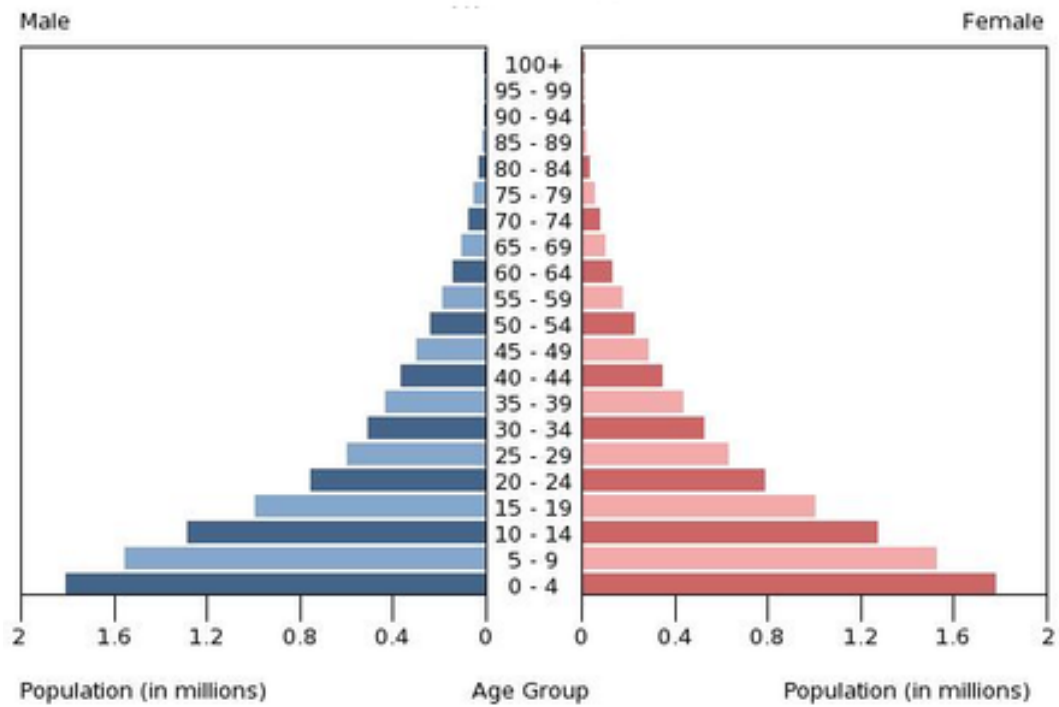
Діаграма 1.



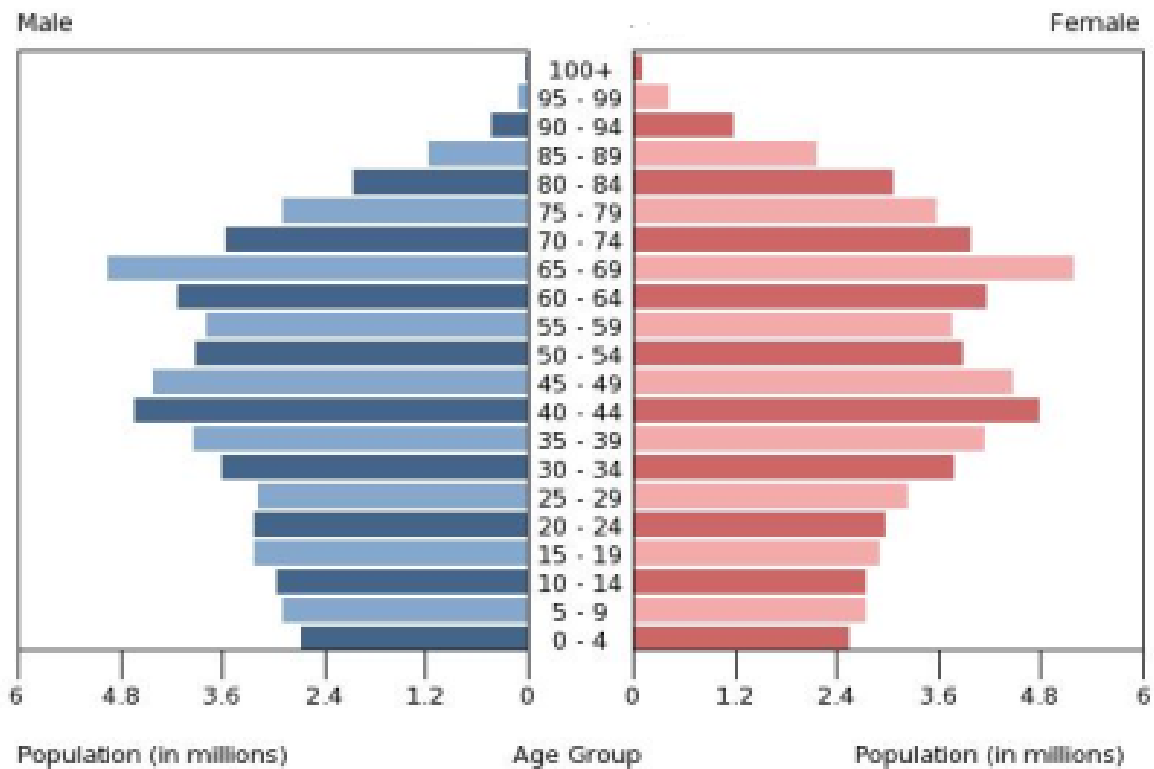
Діаграма 2.



Діаграма 3.



Діаграма 4.



3. Підписати на контурній карті України: острів Зміїний, Антонівський міст на річці Дніпро, Маріуполь, Донецьк, Луганськ, Куп'янськ, Запорізьку АЕС, Ізюм, Соледар, Севастополь, Керч, Мелітополь, Кременну, Бахмут, Нову Каховку **(15 балів)**

УКРАЇНА

МАСШТАБ 1:1 000 000

КОНТУРНА КАРТА



ДЛЯ СЕРЕДНОЇ ЗАГАЛЬНООСВІТНЬОЇ ШКОЛИ

УМОВНІ ПОЗНАЧЕННЯ



МАСШТАБ 1:1 000 000
1:1 000 000