

## №42 Принципи художнього моделювання зачіски:

пропорція, силует, форма, маса та колір волосся

План

- володіти принципами художнього моделювання зачіски: пропорція, силует, форма, маса та колір волосся

**ДОМАШНЄ ЗАВДАННЯ: ПРОЧИТАТИ ТА ПЕРЕПИСАТИ ПІДКРЕСЛЕНИЙ ТЕКСТ**

**Пропорції - це співвідношення елементів зачіски, те, на чому будується вся композиція.**

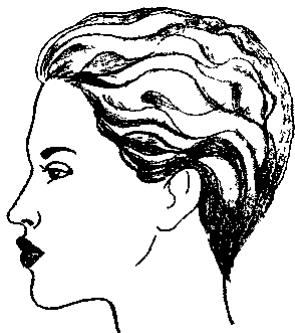
- раціональна пропорція 1: 1
- іраціональна пропорція (модульне рішення ) 1: 2; 1: 3....
- пропорція золотого перетину (боковий проділ при симетрії)

При цьому порівнюють величини однієї якості. Крім того, співвідношення можливі за кольором, фактурою, масою, лініями. На співвідношенні 1:1 будуються найпростіші геометричні форми - квадрат, куб. Співвідношення 1:2, 1:3 та інші дають у прямокутній формі повторення квадрата ціле число разів. Менша величина (квадрат) буде модулем. Для людини модулем є висота голови, яка 8 разів укладається по висоті всієї фігури. Для обличчя модулем є довжина носа. У кожної людини можливі відхилення від пропорційної будови, і перед модельєром постає завдання визначити це відхилення й узяти його до уваги.

Пропорційна зачіска конкретної людини в рамках історичного стилю або модного циклу визначається масштабністю. Кожен модний цикл задає свій масштаб.

**Силует - площинне зорове сприйняття об'ємної форми, чітко обмеженої контурами.**

**За ступенем прилягання зачіски до голови силуети умовно поділяють на три групи:**



- скульптурний, або прилеглий силует повторює форму голови, відкриває як її переваги, так і недоліки;

Рис. - Скульптурний або прилеглий силует



- напівприлеглий силует поєднує особливості двох попередніх.

Для зручності силует інколи схематизують, наближаючи його до якоїсь геометричної фігури.

Рис. - Напівприлеглий силует



- декоративний силует відступає від природних обрисів голови, маскує та ховає її природні лінії. Візуально змінює як форму голови, так і її природні пропорції, а також пропорції голови щодо фігури людини;

Рис. - Декоративний силует

**Маса форми та її частин.** Зі зміною форми за величиною змінюється і її маса, тобто зрима вагова кількість форми. «Важка» та «легка» форми викликають різні емоційні оцінки. Чим монолітніше побудована зачіска, тим масивніше вона виглядає. Статична форма виглядає важче, ніж така ж за формою, але характерна рухом волосся.

Максимальної маси набувають форми, наближені за своїм виглядом до форми куба, циліндра, кулі. На зміну маси форми впливає характер прикрас.

**Колір і фактура.** Ці елементи суттєво впливають на зовнішній вигляд форми зачіски. Якщо в моделях статичних форм виправдане використання чистого кольору - білого, чорного, червоного, то в рухливих формах ці кольори не настільки ефективні.

Колір впливає на відчуття легкості (світлі кольори) та важкості (темні кольори). Світлі тони наближують і збільшують. Темні ж діють навпаки. На темному фоні всі інші кольори світліють і навпаки. Використання оптичних ілюзій відкриває великі можливості перед майстром.

Колір тісно пов'язаний з фактурою волосся, тобто з характером його будови (товщина, блиск, еластичність). Поняття «фактура» включає в себе і характер поверхні зачіски. Від фактури волосся залежить створення конструктивних і декоративних ліній: напружена буде лінія чи в'яла, круглий завиток чи слабкий, триматиметься форма чи ні.