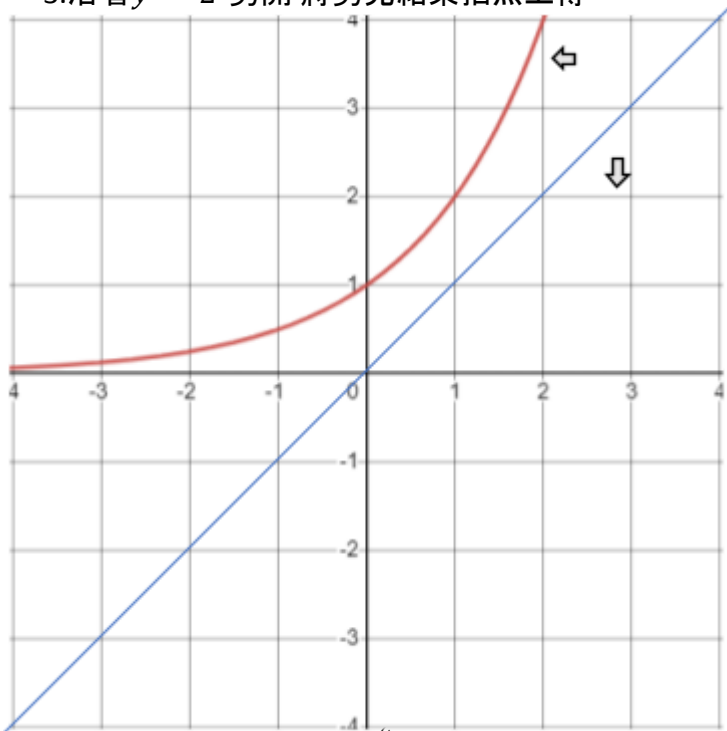
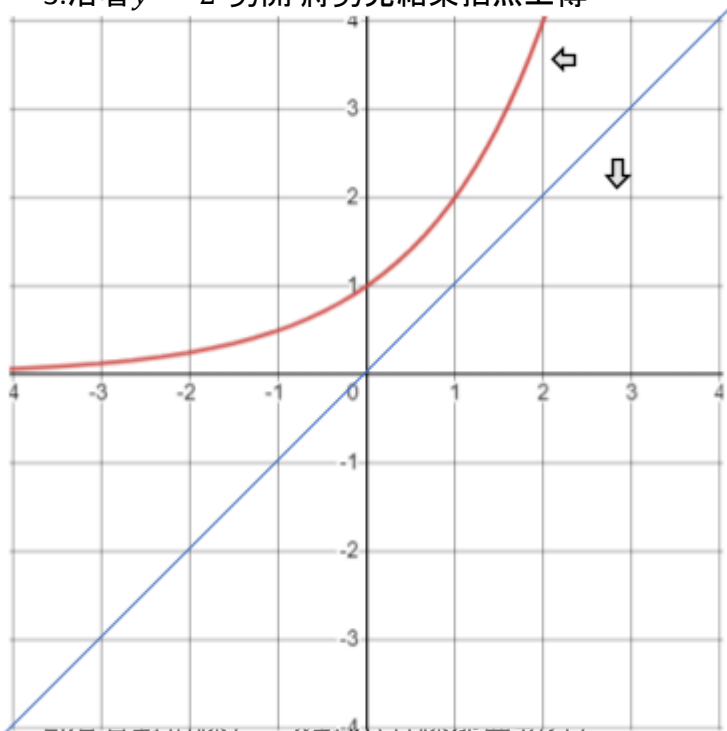


利用 $y = 2^x$ 剪出 $y = \log_2 x$

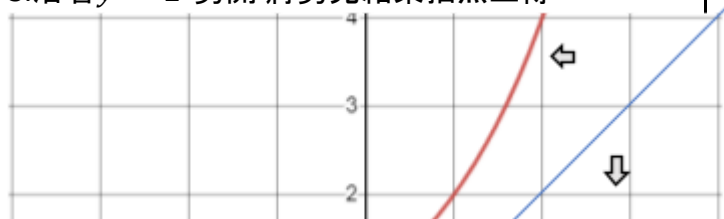
1. 剪下正方形
2. 沿著對稱線 $y = x$ 對折(有線那面朝外)
 $y = x$ 通過(1,1) (2,2) (3,3)
3. 沿著 $y = 2^x$ 剪開 將剪完結果拍照上傳



1. 剪下正方形
2. 沿著對稱線 $y = x$ 對折(有線那面朝外)
 $y = x$ 通過(1,1) (2,2) (3,3)
3. 沿著 $y = 2^x$ 剪開 將剪完結果拍照上傳



3. 沿著 $y = 2^x$ 剪開 將剪完結果拍照上傳



利用 $y = 2^x$ 剪出 $y = \log_2 x$

1. 剪下正方形
2. 沿著對稱線 $y = x$ 對折(有線那面朝外)
 $y = x$ 通過(1,1) (2,2) (3,3)
3. 沿著 $y = 2^x$ 剪開 將剪完結果拍照上傳

