

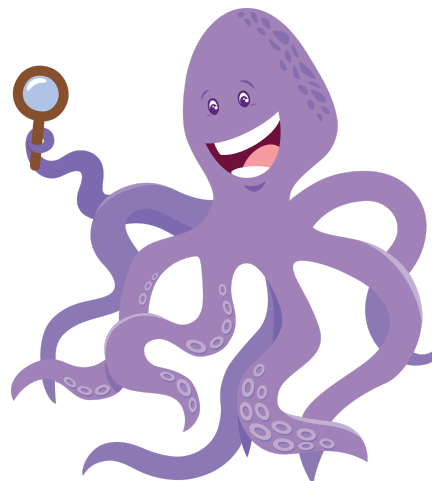
NOUVELLES MJ

27 octobre

Nouvelles de l'IB

octobre: Mois de l'apprenant capable de démontrer des aptitudes de recherche.

Nous cultivons notre curiosité tout en développant des capacités d'investigation et de recherche. Nous savons apprendre indépendamment et en groupe. Nous apprenons avec enthousiasme et nous conservons notre plaisir d'apprendre tout au long de notre vie.




Profil de la communauté d'apprentissage de l'IB

Tous les programmes de l'IB ont pour but de former des personnes sensibles à la réalité internationale, conscientes des liens qui unissent les êtres humains, soucieuses de notre responsabilité partagée envers la planète et désireuses de contribuer à l'édification d'un monde meilleur et plus paisible.

En tant que membres de la communauté d'apprentissage de l'IB, nous nous efforçons de démontrer les aptitudes suivantes :

<p>ESPRIT DE RECHERCHE Nous cultivons notre curiosité tout en développant des capacités d'investigation et de recherche. Nous savons apprendre indépendamment et en groupe. Nous apprenons avec enthousiasme et nous conservons notre plaisir d'apprendre tout au long de notre vie.</p> <p>CONNAISSANCE Nous développons et utilisons une compréhension conceptuelle, en explorant la connaissance dans un ensemble de disciplines. Nous nous penchons sur des questions et des idées qui ont de l'importance à l'échelle locale et mondiale.</p> <p>RAISONNEMENT Nous utilisons nos capacités de réflexion critique et créative, afin d'analyser des problèmes complexes et d'entreprendre des actions responsables. Nous prenons des décisions réfléchies et éthiques de notre propre initiative.</p> <p>COMMUNICATION Nous nous exprimons avec assurance et créativité dans plus d'une langue et de différentes façons. Nous écoutons également les points de vue d'autres personnes et groupes, ce qui permet une collaboration efficace.</p> <p>INTÉGRITÉ Nous adhérons à des principes d'intégrité et d'honnêteté, et possédons un sens profond de l'équité, de la justice et du respect de la dignité et des droits de la personne, partout dans le monde. Nous sommes responsables de nos actes et de leurs conséquences.</p>	<p>OUVERTURE D'ESPRIT Nous portons un regard critique sur nos propres cultures et expériences personnelles ainsi que sur les valeurs et traditions d'autrui. Nous recherchons et évaluons un éventail de points de vue et nous cherchons à en tirer des enrichissements.</p> <p>ALTRUISME Nous faisons preuve d'empathie, de compassion et de respect. Nous accordons une grande importance à l'entraide et nous œuvrons concrètement à l'amélioration de l'existence d'autrui et du monde qui nous entoure.</p> <p>AUDACE Nous abordons les incertitudes avec discernement et détermination. Nous travaillons de façon autonome et collaborative pour explorer de nouvelles idées et des stratégies innovantes. Nous faisons preuve d'ingéniosité et nous savons nous adapter aux défis et aux changements.</p> <p>ÉQUILIBRE Nous accordons une importance équivalente aux différents aspects de nos vies – intellectuel, physique et affectif – dans l'atteinte de notre bien-être personnel et de celui des autres. Nous reconnaissons notre interdépendance avec les autres et le monde dans lequel nous vivons.</p> <p>REFLEXION Nous abordons de manière réfléchie le monde qui nous entoure ainsi que nos propres idées et expériences. Nous nous efforçons de comprendre nos forces et nos faiblesses afin d'améliorer notre apprentissage et notre développement personnel.</p>
--	--

Le profil de la communauté d'apprentissage de l'IB présente dix aptitudes mises en valeur par les écoles du monde de l'IB. Nous avons la conviction que ces aptitudes, et d'autres qui leur sont liées, peuvent nous aider à devenir des membres responsables au sein de nos communautés locales, nationales et mondiales.

**INFORMATIONS
 IMPORTANTES TOUT AU
 LONG DE L'ANNÉE:**

TROUSSE D'ACCUEIL

**SITE WEB MJ /
 FACEBOOK / INSTAGRAM**

**CALENDRIER DES
 APTITUDES IB**

**CALENDRIER SCOLAIRE
 2025-2026**

**CALENDRIER CYCLIQUE
 2025-2026**

**CALENDRIER des
 événements**

DATES IMPORTANTES

IMPORTANT CETTE SEMAINE



VENTE DE MAÏS SOUFFLÉ!



La date limite pour placer votre commande pour le maïs soufflé est le **mardi 28 octobre à minuit!**

Vous voulez offrir de votre temps pour des sous-comités ou des activités pour les élèves?

Veuillez compléter ce formulaire d'intérêt: [BÉNÉVOLAT - CONSEIL D'ÉCOLE](#)

Vous avez des questions ou des suggestions pour le Conseil d'école?

Voici le lien pour poser vos questions: [REJOINDRE LE CE MJ](#)

HALLOWEEN!

Ce vendredi, on invite les élèves à se costumer!

Nous aurons un défilé dans les couloirs pour terminer au gymnase avec de la musique en matinée



Un **BINGO VIRTUEL** pour terminer la journée!

MON COSTUME, MES ACCESSOIRES

SONT-ILS APPROPRIÉS? 3

Est-ce que mon déguisement représente une culture qui n'est pas la mienne?



Est-ce que le costume que je veux porter fait référence à des personnages ou moments tragiques de l'Histoire de l'humanité (ex: Hitler, un esclave, Pocahontas)



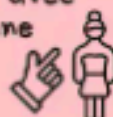
Est-ce que le costume que je veux me procurer fait référence à une personne qui existe vraiment et est-ce que le fait de l'imiter la blesse ou l'humilie?



Est-ce que je dois changer la couleur de ma peau pour représenter un personnage?



Est-ce que mon costume représente un stéréotype, une caricature, ou des généralisations à propos d'un peuple (Ex: une gitane avec une boule de cristal, ou un mexicain avec un sombrero, une geisha)?



Est-ce que mon déguisement représente des personnes avec un handicap?



Est-ce que mon costume projette l'image de ce qui a trait à la santé mentale?



Est-ce que mon déguisement fait référence aux personnes qui ont un surplus de poids?



Si je suis une fille (genre) et que je me déguise en garçon (genre) ou vice versa, est-ce que mon déguisement vise à se moquer des filles ou des garçons, des personnes transgenres ou d'une orientation sexuelle, ou tout autre membre de la communauté 2SLGBTQIA+?



Est-ce que le déguisement que je convoite contient des symboles religieux ou spirituels?



Si vous avez répondu **OUI** à une ou plus de ces questions, alors, il serait judicieux de changer de costume.



ÉQUITÉ, DROITS
DE LA PERSONNE
ET PLURALISME



VIVRE-
ENSEMBLE
CEPEO

CÉRÉMONIE DU JOUR DU SOUVENIR

Voir la communication en lien avec la Cérémonie du Jour du Souvenir qui se tiendra le 11 novembre: [Jour du Souvenir](#)

Si vous êtes disponibles, veuillez confirmer votre participation en complétant le formulaire suivant:

[Formulaire de participation](#)



Conseil des
écoles publiques
de l'Est de l'Ontario

SÉANCE D'INFORMATION POLICE D'OTTAWA

Une séance d'information offerte par la police à l'intention des parents, tuteurs, tutrices aura lieu en soirée le **4 novembre à l'é.s.p. Pierre-de-Blois**. Il s'agit d'une collaboration entre le CEPEO, le CECCE et le service de police d'Ottawa.

INFORMATION



VOTRE VOIX COMPTE !

Votre voix est essentielle à l'évolution de nos politiques et directives !



Conseil des
écoles publiques
de l'Est de l'Ontario

Fidèle à son engagement envers la transparence et l'inclusion, le CEPEO met à votre disposition cet espace de consultation pour recueillir vos rétroactions et enrichir nos pratiques.

Le processus de révision de la politique et de la directive administrative portant sur le code de conduite nécessite une consultation de la communauté scolaire.

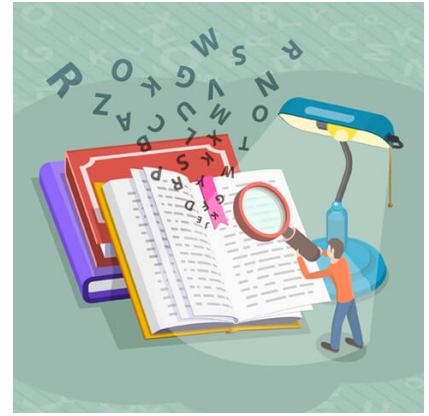
Voici le [lien](#) vers la page web de la consultation: **[CONSULTATION](#)**

La date d'échéance de la consultation est le **4 novembre 2025**.

Glossaire - littératie - pour les parents

Le monde de la lecture et de l'écriture de votre enfant utilise parfois des mots un peu compliqués (comme "**phonèmes**" ou "**conscience phonologique**").

Ce glossaire est votre outil facile pour comprendre tout ça. Notre but est simple : vous donner des explications claires sur ce que votre enfant apprend à l'école.



En comprenant mieux ces termes, vous serez plus à l'aise pour l'aider à la maison avec ses devoirs, ses lectures, et même juste pour partager le plaisir des histoires. C'est votre guide rapide pour devenir un super partenaire d'apprentissage !

GLOSSAIRE

Épelle-moi Canada 2026

Vous pouvez désormais inscrire votre enfant pour participer à l'édition 2026 du concours d'épellation Épelle-moi Canada (ÉMC). Cet événement représente une excellente occasion de développer ses compétences linguistiques et de vivre une expérience enrichissante en français.



Les compétitions régionales auront lieu aux dates suivantes :

Prescott Russell – Carrefour Jeunesse : 7 mars 2026, 8h00 à 16h00

Orleans-Ottawa – Gisèle Lalonde : 11 avril 2026, 8h00 à 16h00

Ottawa-Ouest – Maurice Lapointe : 28 mars 2026, 8h00 à 16h00

Les frais d'inscription sont assumés directement par les parents.

Pour inscrire votre enfant, rendez-vous directement sur le site d'Épelle-moi Canada : <https://epellemoicanada.ca/inscriptions/#particuliers>

Nous espérons que plusieurs élèves de notre communauté scolaire saisiront cette belle opportunité !



SESSION D'INFORMATION IB

Merci à tous les parents et élèves qui se sont branché pour la session.

Pour ceux qui ont manqué la rencontre, voici le lien de la présentation:

[PRÉSENTATION IB - 22 octobre 2025](#)



Appel aux dons – Club de tricotage de l'école Michaëlle Jean 🧤

Chers parents,

Une belle nouveauté arrive à notre école : le
Club de tricotage de Michaëlle Jean ! 🎉

Nos élèves apprendront à tricoter avec
créativité et fierté. Pour bien

démarrer cette belle aventure, nous
faisons appel à votre **générosité.**



Nous acceptons avec plaisir des dons
de laine, d'aiguilles à tricoter, de crochets,
ou de tout autre matériel de tricot.

Vos dons permettront à nos jeunes de
réaliser leurs premières créations...

Encourageons nos enfants dans leurs
premiers pas d'artisans et dans ce beau
projet de partage et de persévérance ❤️

♥ Les dons peuvent être déposés au secrétariat
de l'école.



PORTES OUVERTES MJ!!

Vous connaissez des familles qui s'établissent dans notre secteur?

Vous avez des enfants qui fréquenteront l'école à la maternelle en 2026-2027?

Le personnel de MJ vous attend le 27 novembre!

[VIDÉO PROMO DE L'ÉCOLE MJ](#)

PORTES OUVERTES ODL

L'école secondaire publique
Omer-Deslauriers,
vous invite à ses portes ouvertes le
mercredi 25 novembre de 17h à 19h.

C'est l'occasion parfaite pour découvrir
l'école, rencontrer l'équipe et explorer
les programmes offerts.

[Inscrivez-vous ici](#) :

<https://forms.gle/rYDA5E6Nbob62VD66>



N'hésitez pas à communiquer avec l'école pour une visite personnalisée au [613\) 820-0992](tel:820-0992).

MUSIC BOX STUDIOS, EN
COLLABORATION AVEC ÉÉP
MICHAËLLE-JEAN VOUS OFFRENT

les cours de musique à l'école

Des cours de musique sont
offerts pendant les heures de
classe. Profitez de tous les
avantages des cours de
musique privés et en groupe,
sans avoir à vous rendre dans
un studio le soir.

SEPT À JUIN

LES COURS SUIVENT LE
CALENDRIER SCOLAIRE.

**INSCRIPTION AUX
COURS DE PIANO,
GUITARE ET VIOLON :
DE 35,50 \$130 MIN**

MUSICBOXSTUDIOS.CA

613-729-3576



STUDIO DE MUSIQUE **MUSICBOX**

BULLETINS

RENCONTRE DE BULLETINS :

20 NOVEMBRE

Les bulletins scolaires officiels de votre enfant sont accessibles en ligne via le **Portail Famille**.

Si vous préférez recevoir une copie papier du bulletin scolaire, veuillez en faire la demande auprès michaelle-jean@cepeo.on.ca

Une copie papier officielle est également conservée dans le dossier scolaire de chaque élève, conformément aux exigences du Ministère de l'Éducation de l'Ontario.

Plus d'information concernant les bulletins scolaires suivra dans les prochaines semaines.



Rappel: Comment activer votre compte Portail Famille ?

Si vous n'avez pas encore créé ou activé votre compte Portail Famille, nous vous encourageons vivement à le faire dès à présent.

1. Rendez-vous sur le portail [Portail Famille](#);
2. Utiliser le code de sécurité en provenance de noreply@pd.myontarioedu.ca et appuyez-vous sur le [Guide d'activation](#) pour créer votre compte.
3. Pour les parents qui n'ont pas reçu de code d'activation ET pour ceux qui rencontrent des difficultés, contactez notre Centre d'aide aux utilisateurs à portail.famille@cepeo.on.ca ou composer le **613-742-8960, poste 3003**.

STATIONNEMENT!!!

Il est maintenant possible de stationner à la mosquée le vendredi après-midi!

Le stationnement de l'école est réservé uniquement au personnel de l'école et du Centre de l'enfant Aux4Vents.



Voir la communication : [STATIONNEMENT](#)

PROGRAMME ÉPAF



ÉPAF: Élèves plurilingues apprenants du français, incluant les élèves nouveaux arrivants.

Guide à l'intention des parents – Note Politique/Programmes n° 172

Découvrez la nouvelle note Politique/Programmes n° 172 : Soutien aux élèves plurilingues apprenants du français, incluant les élèves nouveaux arrivants, dans les écoles de langue française de l'Ontario, et voyez comment vous pouvez soutenir l'apprentissage de votre enfant.



PROGRAMME DE TÉE

[Travailleuse en établissement](#)
(description de l'offre de service)

Mme Hapsita Abakar



REPAS CHAUDS EN LIGNE:

[GUIDE POUR COMMANDER](#) (en anglais seulement)



lundi: Freshii
mardi: Subway
mercredi: Sachi's
jeudi: Barrhaven Pizza
vendredi: Sachi's





X X X X

Appel aux Participants!

Global Adolescent and
Child Physical Activity
Questionnaire



Si vous participez, vous et votre enfant:

- Vous ou votre/vos enfant(s) porterez un accéléromètre d'activité physique pendant 9 jours
- Répondez deux fois à un questionnaire de 15 à 20 minutes, une fois au début de l'étude et une autre fois à la fin de l'étude, portant sur les comportements de mouvement de votre enfant sur 24 heures (activité physique, transport actif, etc.).

LES QUALIFICATIONS:

Si vous le pouvez ou si vous êtes:

- ☒ Comprendre et lire le français
- ☒ Un parent ou un tuteur avec un/des enfant(s) âgé(s) de 8 à 17 ans .

Les enfants et les parents recevront 25 dollars par compensation

Pour plus d'informations ou pour vous inscrire, contactez l'équipe de l'étude (nmcrae@cheo.on.ca ou mcollins@cheo.on.ca).

☒ Cette étude a été approuvée par le Comité d'éthique de la recherche (CER) du CHEO et le CER de l'Université de Lethbridge.

☒ La participation est volontaire. Vous pouvez changer d'avis à tout moment.

Version date: 25, avril 2025

CHEO a besoin de vous!!!

CHEO RESEARCH INSTITUTE
INSTITUT DE RECHERCHE

Healthy Active Living and Obesity Research Group
Recherche sur les saines habitudes de vie et l'obésité



4401 University Drive
Lethbridge, Alberta, Canada
T1V 0A2

Phone: 403.329.2888
Fax: 403.329.2888

<http://www.uleth.ca/hs>

RECHERCHE CHEO (SUITE) Pour plus d'informations ou pour vous inscrire communiquez avec Maia Collins : mcollins@cheo.on.ca

QUELLE SERA LA DURÉE DE PARTICIPATION À CETTE ÉTUDE?

Le questionnaire devrait vous prendre, à vous et à votre enfant, environ 15 à 20 minutes à remplir à chaque fois. Les jeunes/adolescents seront invités à le remplir sur l'une de nos tablettes.

QUELS SONT LES RISQUES OU LES AVANTAGES LIÉS À LA PARTICIPATION À CETTE ÉTUDE?

Les risques liés à la participation à cette étude ne sont pas plus grands que ceux que vous rencontrez dans la vie de tous les jours. La participation à cette étude n'entraînera probablement aucun bienfait direct pour vous et votre enfant. Cependant, l'étude nous permettra de développer un questionnaire afin de collecter de meilleures données sur l'activité physique des enfants et adolescents du monde entier et ensuite de mieux promouvoir les saines habitudes de vie.

LES SUJETS SERONT-ILS RÉMUNÉRÉS POUR LEUR PARTICIPATION À CETTE ÉTUDE?

Si vous êtes recruté(e) pour cette étude, nous vous offrirons une carte-cadeau Canadian Tire de 25\$ pour votre participation et celle de votre enfant à l'étude (50\$ au total). Si vous décidez de vous retirer de l'étude, vous recevrez quand même la carte-cadeau. Nous vous enverrons la carte-cadeau par courrier électronique.

Les Qualifications:

Si vous le pouvez ou si vous êtes:

- ☒ Comprendre et lire le français
- ☒ Un parent ou un tuteur avec un/des enfant(s) âgé(s) de 8 à 17 ans.

Pour plus d'informations ou pour vous inscrire, contacter le responsable de l'étude Maia Collins, à mcollins@cheo.on.ca

OBJECTIF

Vous êtes invité à participer à une étude de recherche car nous développons un nouveau questionnaire basé sur une application pour évaluer l'activité physique des enfants de 8 à 17 au niveau international. Avant de l'utiliser pour recueillir des données sur l'activité physique, nous devons savoir si l'application fonctionne bien pour les enfants et les parents et s'ils comprennent les questions comme prévu. Vous et votre/vos enfant(s) êtes invités à participer à une étude visant à tester le questionnaire d'activité physique basé sur l'application.

POURQUOI RÉALISE-T-ON CETTE ÉTUDE?

L'activité physique est associée à de nombreux bienfaits pour les enfants et les adolescents. En comparant les données de différents pays, nous pouvons trouver de nouvelles façons de promouvoir l'activité physique. Hélas, aucun questionnaire existant nous permettrait de collecter des données comparables d'un pays à l'autre. C'est pour cette raison que nous développons un nouveau questionnaire en collaboration avec des chercheurs provenant de 14 pays.

QU'ARRIVERA-T-IL PENDANT CETTE ÉTUDE?

Les parents/tuteurs seront invités à remplir un questionnaire d'activité physique de 15 à 20 minutes via l'application. Les enfants et les adolescents porteront un moniteur d'activité physique pendant 9 jours et rempliront également le questionnaire. Ce processus prendra environ 20 à 40 minutes, une fois pendant les heures de classe ou lors de visites d'organismes communautaires.

Date de version: 9 Mai, 2025

Étude de l'application (app) pour le questionnaire international sur l'activité physique chez les enfants et adolescents

Global Adolescent and Child Physical Activity Questionnaire



Participation à une étude de recherche - Formulaire d'Information

CHEO RESEARCH INSTITUTE
INSTITUT DE RECHERCHE
Healthy Active Living and Obesity Research Group
Recherche sur les saines habitudes de vie et l'obésité



*Cette étude a été approuvée par le Comité d'éthique de la recherche (CER) du CHEO et le CER de l'Université de Lethbridge

*La participation est volontaire. Vous pouvez changer d'avis à tout moment.

Date de version: 9 Mai, 2025

ATELIERS

S.P.A.C.E.
Supportive Parenting for Anxious
Childhood Emotions

Support group for parents of children with big worries, anxiety, and OCD in grades JK-12

Does your child struggle with any of the following: general worries, separation anxiety, social anxiety, generalized anxiety, fears/phobias, panic disorder, agoraphobia, selective mutism, or obsessive-compulsive disorder (OCD)?

If yes, this group is a caregiver-based program for children and adolescents struggling with anxiety.

Developed by Dr. Eli Leibowitz at the Yale Child Study Center, S.P.A.C.E. has been rigorously tested and found to be highly effective in randomized control clinical trials. In fact, researchers have found that supporting caregivers of anxious kids using S.P.A.C.E. is just as effective as one-on-one treatment of the kids themselves.

S.P.A.C.E. focuses on helping caregivers make changes to their own behaviour to better support their child.

Rolling registration. Dates and time coming soon.

COST: 125\$/Week (875\$ Total)

***Note:** Receipts will be provided, and the cost of the sessions is reimbursed by most extended insurance plans. Please check with your provider.

For more information or to register, please contact:
groups@cafcoc-aeafoc.ca

You can also visit our website:
<https://www.cafco-aeafoc.ca/>

GROUPE S.P.A.C.E.
CAFCO CEAFO

Groupe de thérapie pour les parents ou aidants d'enfants anxieux, éprouvant de grandes inquiétudes, ou souffrant d'un TOC

Votre enfant présente-t-il des difficultés avec des: **inquiétudes générales, anxiété de séparation, anxiété sociale, anxiété généralisée, peurs/phobies, trouble panique, agoraphobie, mutisme sélectif, ou le trouble obsessionnel compulsif (TOC)?**

Ce groupe **virtuel**, de **7 semaines**, est axé sur les aidants pour les enfants et les adolescents souffrant d'anxiété.

Développé par le Dr Eli Leibowitz au Yale Child Study Center, S.P.A.C.E. a été rigoureusement testé et s'est avéré très efficace lors d'essais cliniques contrôlés randomisés. Des chercheurs ont d'ailleurs constaté que le soutien aux aidants d'enfants anxieux grâce à S.P.A.C.E. est **tout aussi efficace qu'un traitement individuel des enfants eux-mêmes**.

Le traitement met l'accent sur les changements que les proches aidants peuvent apporter à leur propre comportement afin de soutenir leur enfant.

Rencontres virtuelles les lundis de 14h à 15h30 du 3 novembre au 15 décembre 2025

COÛT: 125\$/Semaine (875\$ Total)

***NB:** Des reçus sont fournis et le coût des séances est remboursé par la plupart des régimes d'assurance complets. Veuillez vérifier auprès de votre assureur.

BOUTIQUE DE VÊTEMENTS EN LIGNE!!!

Procurez-vous des vêtements de l'école!

Une collection pour toute la famille!

ladybugdesigns.store :

[michaëlle-jean – Ladybug Designs](#)



PERMISSIONS PHOTOS:



Vous pouvez autoriser la prise de photo de votre enfant lors des au cours de cette année scolaire (spectacle, sorties, journée pyjama...) dans le [portail famille](#).

EURÊKA - PROGRAMME D'APPUI

Eurêka! est fier d'offrir gratuitement des programmes d'appui en **lecture et en mathématiques**. Ces programmes donnent l'occasion aux élèves d'avoir une session individuelle par semaine avec une ou un membre qualifié de notre équipe.

EURÊKA!
Ton service d'appui à l'apprentissage

VOICI LE LIEN: **EURÊKA!**

COMMUNICATION AVEC LES PARENTS ET DEMANDES DE RENSEIGNEMENTS

VOICI LE LIEN : [LIEN](#)



REPÈRES PARENTAUX

[Le balado des parents francos](#)



[Repères parentaux – Épisode 13](#)

Comment rendre les matins plus sereins en famille ?

Dans ce nouvel épisode, découvrez des stratégies simples pour transformer la routine du matin en moment calme et harmonieux. On y parle de routines claires, d'autorégulation et de petits gestes du quotidien qui font toute la différence.

Découvrez notre nouvel épisode, « **Techniques simples pour réduire le stress chez vos enfants avant l'école** »

Un contenu à la fois touchant et éclairant... à écouter, regarder et partager largement dans vos entourages!



[Visionner l'épisode](#)



[Écouter l'épisode](#)

Repères Parentaux est une série de balados conçue spécialement pour les parents d'enfants d'âge élémentaire ou secondaire. Chaque épisode aborde un enjeu lié au développement, au bien-être ou à la réussite scolaire des enfants et des adolescents.

NOUVELLES DU CONSORTIUM

ANNULATIONS - ABONNEMENTS

INFORMATIONS POUR LES NOUVEAUX INSCRITS

TRANSPORT et REPAS CHAUDS



SÉCURITÉ - VISITEURS - PORTE PRINCIPALE



Par mesure de sécurité pour les élèves et le personnel, nous vous remercions de toujours vous annoncer au secrétariat lorsque vous venez chercher votre/vos enfant.s

La porte du côté du stationnement est réservée pour la garderie.

PROCÉDURE POUR CRÉER UN COMPTE DANS LE SEL

ou

FAIRE UNE COMMANDE DANS LE SEL:

Voici le lien pour accéder à SchoolCash :

<https://cepeo.schoolcashonline.com/>

Pour les parents qui n'ont pas encore créé leur compte, vous allez avoir besoin du numéro d'élève de votre enfant lors de la création. Merci de communiquer avec le secrétariat (613-823-2288 ou michaelle-jean@cepeo.on.ca) pour qu'on vous le communique.

 Nouvelle fonctionnalité SchoolCash - Abonnement automatique