

09.02.22

**ТЕМА. Город сквозь времена и страны.**

**Цель урока:** Обобщить знания об истории архитектуры и дизайна. Ознакомить ребят с образно-стилевым языком архитектуры. Расширить кругозор учащихся новыми знаниями об архитектуре. Развить чувства прекрасного, ибо красота спасет мир. Вызвать стремление бережного отношения к памятникам культуры и искусства, созданные многими поколениями.

**Ход урока**

**Добрый день я рада нашей встрече.**

Наша страна - это большой дом. А дома, как и люди, имеют свою историю. Сегодня мы совершим путешествие в историю развития архитектуры,

**Отгадайте загадки**

- *В ней польза, красота, структура. Строить, украшать дома задача искусства...*
- *Каменная летопись мира - ...*
- *В ней польза, красота, структура. Строить, украшать дома задача искусства...*
- *Каменная летопись мира - ...*

**Архитектура** - это огромная книга на страницах которой отражены эпохи жизни человечества

- Любое архитектурное сооружение несёт на себе печать своего времени. Каждой эпохе присущ свой стиль. Что такое стиль в архитектуре, искусстве?

**Что же такое СТИЛЬ ?**

- Слово « стиль » произошло от греческого « стилос », что означает палочка для письма по воску. В стиле и « прописан » высший духовный смысл эпохи.
- Под стилем подразумевается характерный почерк художников-архитекторов, дизайнеров
- Стиль – это совокупность признаков, характеризующих искусство определённой эпохи

**Знакомство с историей развития архитектуры**

**Канонический** 4тыс. до н.э. 332 г.н.э.

Сверх человеческие размеры, устойчивость, строгая симметрия, «количественность», геометризм форм, грандиозность. Архитектура увековечила обожествлённую власть фараона и веру в загробную жизнь. (пирамиды в Гизе, ансамбль храмов в Карнаке)



**Ордерная система ( дорический, ионический, коринфский ордена)** 8 век до н.э.- 5 век н.э.

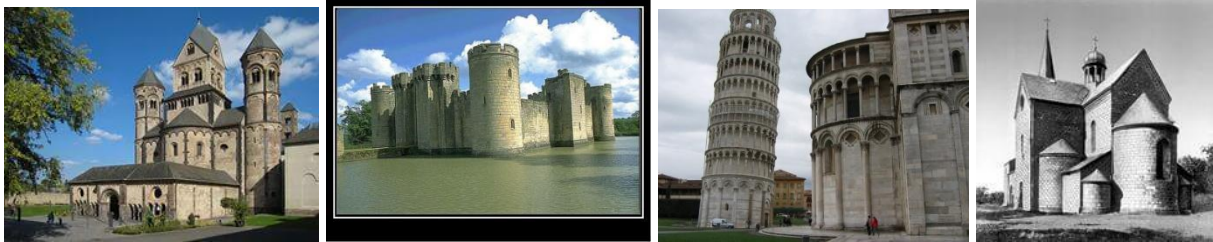
Этот стиль выработался в Античности: Древней Греции, Риме.

Главное достижение греческих зодчих- создание ордера. Гармония, лёгкость, простота, практичность, торжественность. (Афинский акрополь, римский коллизей )

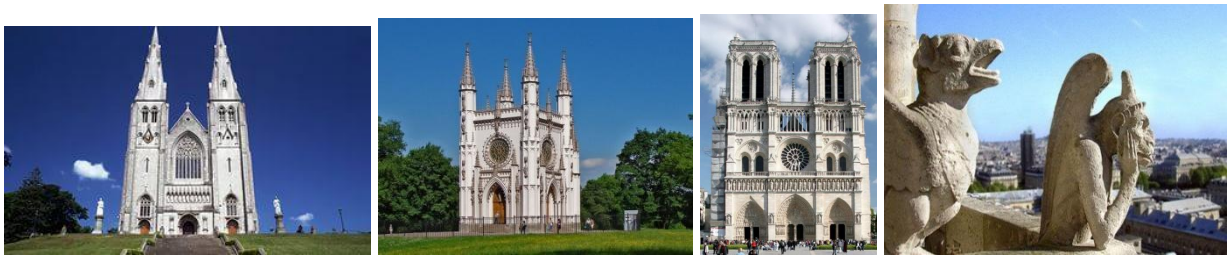
**АНТИЧНОЕ ИСКУССТВО**



**Романский** 11- 12 в.в. Массивность, тяжеловестность, крепостной характер. Толстые стены, узкие окна- бойниц в монастырях, базиликах и замках. Главный элемент композиции замка - донжон. Вокруг нее располагались остальные постройки, составленные из простых геометрических форм - кубов, призм, цилиндров. (Соборный ансамбль в Пизе, Собор в Вормсе)



**Готический** 13 - 14 в.в. Конструктивной основой становится каркас, появляются огромные проёмы, заполненные витражами. Вытягиваются и принимают стрельчатую форму арки и порталы. Лёгкость, ажурность, невесомость, устремлённость вверх к небу, к Богу. (собор Парижской Богоматери, собор в Реймсе, в Кёльне )



**Древне - русский** 9 - 17 в.в. Величавая простота, праздничность, нарядность, декоративность, многоглавие. (Св. Софии в Киеве, церковь Покрова на Нерли, Дмитриевский собор во Владимире)



**Ренессанс («возрождение»)** 13 - 17 в.в. Симметрия, уравновешенность, геометрическая правильность форм. Важное достижение - создание новой архитектурной формы - этажа. Окна трактуются как глаза здания, фасад - как лицо здания; т.е. снаружи выражается внутреннее архитектурное пространство. ( храм Санта - Мария дель Фьоре , Купол собора св.Петра. Рим )



**Барокко** 17 век Причудливый, динамичный, богато декорированный, скульптурный, создание парков, ансамблей, здания богато украшены лепниной, живописью, скульптурой. (Ансамбль собора Св. Петра в Риме) Царскоеосельский дворец (Екатерининский дворец) Эрмитаж (Зимний дворец)



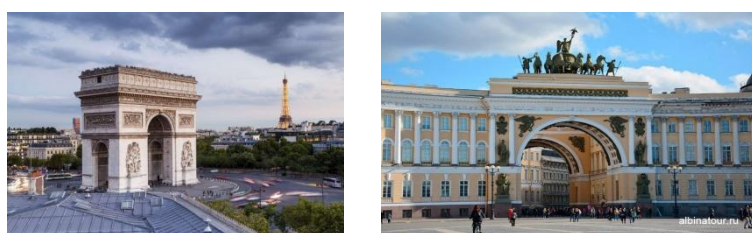
**Классицизм** 17 - 19 в.в. «Классиус» - образец. Стиль абсолютных монархий, спокойное величие и благородная простота, строгий ритм, симметрия, нарядность, торжественность, строгость формы, ясность пространственного решения, геометризм интерьеров, мягкость цветов. (дворцовый ансамбль Версаля в Париже) Санкт-Петербург: стрелки Васильевского острова Петергофский дворец, Казанский собор



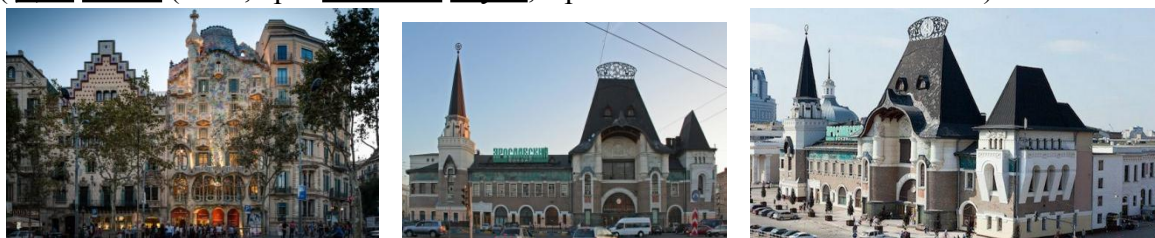
**Рококо** 18 век . «Рокайль» - раковина. Утонченность, роскошь, декоративность, орнамент в виде раковины. Мелкая детализовка формы, насыщенная структура декора в интерьерах, сочетание ярких и чистых тонов цвета с белым и золотом. (дворцовые интерьеры Зимнего дворца, Смольный собор)



**Ампир** 18 век. Стиль империи эпохи Наполеона: строгость, чёткость линий, сочетание массивных простых геометрических форм с предметами военной эмблематики. Увлечение строительством различного рода триумфальных арок, памятных колонн, обелисков. Важными элементами декоративного убранства зданий становятся портики. В отделке интерьеров часто используются бронзовое литье (Арка Звезды в Париже, здание главного штаба в Петербурге )



**Модерн** 19 -20 века. Асимметрия, смягчённые обтекаемые формы, изгибающиеся линии орнамента, внешняя декоративность. использование новых технологий (металл, стекло). Лестничные перила, светильники, свисающие с потолка, даже дверные ручки — все тщательно проектировалось в едином стиле. ( Дом Бальо (1906, арх. Антонио Гауди, Ярославский вокзал в Москве)



**Современный** (конструктивизм, эклектика, органика, хай-тек ) 20 век

**Конструктивизм**- конструирование окружающей среды, использование возможностей новой техники, таких материалов, как металл, стекло, дерево. Показной роскоши конструктивисты стремились противопоставить простоту новых предметных форм (Московский планетарий; Эйфелева башня Г. Эйфель Франция)

**Эклектика**

- Соединение разностилевых элементов.

Секрет эклектики заключается в смешении двух-трёх стилей и объединении их за счет



**"Органическая архитектура"**



Утверждение необходимости и приятности для человеческого глаза гибких природных форм, соединения архитектурных сооружений с природным окружением. (Оперный театр, Австралия, Сидней )

### "Хай-тек" ("хайтек")

Максимальная функциональность. Демонстративное использование технических форм – ярко окрашенных открытых труб, воздуховодов, элементов инженерного оборудования, металлических конструкций. Конструкциям присущи: строгость и простота, прямые линии, простые геометрические формы. Декор спокойный. В цветовой гамме преобладает однотонность. Много металла и стекла.

Центр Помпиду в Париже – музей современного искусства



### Практическое задание:

- Выполните графически эскиз здания, способного удивить своей конструкцией и формой или сделайте графическую зарисовку исторического здания, сооружения.

Выполненные задания высылать на почту учителю

[marinakohan1985@gmail.com](mailto:marinakohan1985@gmail.com)