

Cách rửa mặt khi nôi mi là điều được nhiều người quan tâm, nó ảnh hưởng rất nhiều đến tuổi thọ của lông mi và giúp mi giữ được độ cong ban đầu. Trong đó, điều đáng quan tâm nhất chính là việc tiếp xúc với nước sau khi nôi mi xong. Nhiều bạn thắc mắc sau khi nôi mi có rửa mặt bình thường được không? Chính vì vậy hôm nay chúng tôi sẽ giúp bạn giải đáp thắc mắc đó.

Cách rửa mặt khi nôi mi có gì khác với bình thường?

Trước khi tìm hiểu về cách rửa mặt khi nôi mi thì chúng tôi sẽ giải thích kỹ một chút về phương pháp nôi mi nhé. Nôi mi là phương pháp sử dụng keo nôi mi để gắn xen kẽ các sợi mi giả vào mi thật, từ đó giúp mi dài hơn, cong vút một cách tự nhiên nhất. Vì sử dụng keo để gắn nên những sợi mi này sẽ có tuổi thọ cao hay không phụ thuộc rất nhiều vào việc chăm sóc.

Điều quan trọng nhất là kiêng nước, thời gian kiêng nước hoàn toàn cho mi là khoảng 4 đến 6 tiếng sau khi nôi mi. Điều này để đảm bảo rằng keo khô hoàn toàn và không bị bong ra. Sau thời gian đó kiêng nước hoàn toàn, bạn vẫn cần chú ý vệ sinh, rửa mặt. Bạn không thể rửa mặt như bình thường, chà xát quá mạnh vì sẽ khiến mi giả nhanh chóng bị rụng. Nếu có trang điểm, bạn nên dùng bông tẩy trang thấm nhẹ nhàng, giữ vài giây để nước tẩy trang thấm vào da, sau đó lau nhẹ.



Ngoài ra, bạn cũng nên chú ý đến việc lựa chọn sản phẩm tẩy trang cho vùng mắt. Tránh các loại nước tẩy trang có chứa clo hoặc tinh dầu vì dễ ảnh hưởng đến độ bền của lông mi và keo dán mi.

Một lưu ý cực kỳ quan trọng nữa là không rửa mắt bằng nước ấm, bạn vẫn có thể rửa các vùng khác trên mặt bằng nước ấm, nhưng không được rửa với mắt, đặc biệt là lông mi. Nước ấm sẽ dễ khiến lớp keo bị bong ra và nở ra nên bạn cần tuyệt đối tránh.

Nôi mi có hại cho mắt không?

Hiện nay, keo dán mi được bày bán trên thị trường rất nhiều, không có nguồn gốc xuất xứ và được kiểm định rõ ràng, không đảm bảo keo dán mi ở các cửa hàng sẽ là loại keo chất lượng. Keo là sản phẩm có chứa thành phần hóa học là formaldehyde, có khả năng gây kích ứng. Với những loại chưa được kiểm định độ

kích ứng cao dễ gây ngứa mắt. nhiễm trùng giác mạc. Không chỉ vậy, với những loại keo dán giả sẽ khiến cho đôi mắt của bạn có mí dày và nặng hơn.



Nổi mi có gây hại cho mắt không?

Nổi mi có hại cho mắt không còn phụ thuộc vào tay nghề của chuyên viên nổi mi.

Nổi mi không chỉ đơn giản là gắn mi giả vào mi thật mà phải thực hiện một quy trình nổi một cách bài bản, công nghệ cao. Chính vì vậy có những trường hợp cùng một chất liệu mi và keo có người làm đẹp thì mi giữ được lâu nhưng có nơi không những không đẹp mà còn làm mất đi mi thật của khách hàng. Bên cạnh đó, muốn việc nổi mi của mình được đẹp hơn thì bạn phải vệ sinh mắt sạch sẽ hàng ngày.

Những lưu ý trước khi nổi mi

Nổi mi có để lại rủi ro cho mí mắt và mắt hay không phụ thuộc hoàn toàn vào đường khâu trước khi nổi mi. Đây cũng là lý do luôn đề cao việc lựa chọn trung

tâm thẩm mỹ, cơ sở nối mi uy tín, chất lượng. Bởi vì, những nơi uy tín luôn tuân thủ nghiêm ngặt những lưu ý trước khi nối mi:

Đừng quên làm sạch lông mi của bạn

Lông mi cũng giống như tóc, rất dễ bị bám bụi và là nơi tập trung của nhiều bụi bẩn, thậm chí là vi khuẩn. Vì sau khi nối mi, bạn hạn chế tiếp xúc với nước nên việc vệ sinh mi trước khi nối mi là vô cùng quan trọng. Đảm bảo mi sạch, loại bỏ bụi bẩn và vi khuẩn trước khi dán.



Vệ sinh mi sạch sẽ trước khi nối

Làm sạch dụng cụ nối mi

Mặc dù nối mi là một dịch vụ làm đẹp không xâm lấn. Nhưng vệ sinh dụng cụ nối mi luôn là bước không thể thiếu trong quy trình nối mi. Dụng cụ phải được khử trùng và làm sạch để vi khuẩn từ dụng cụ không lây lan qua dụng cụ nối mi.

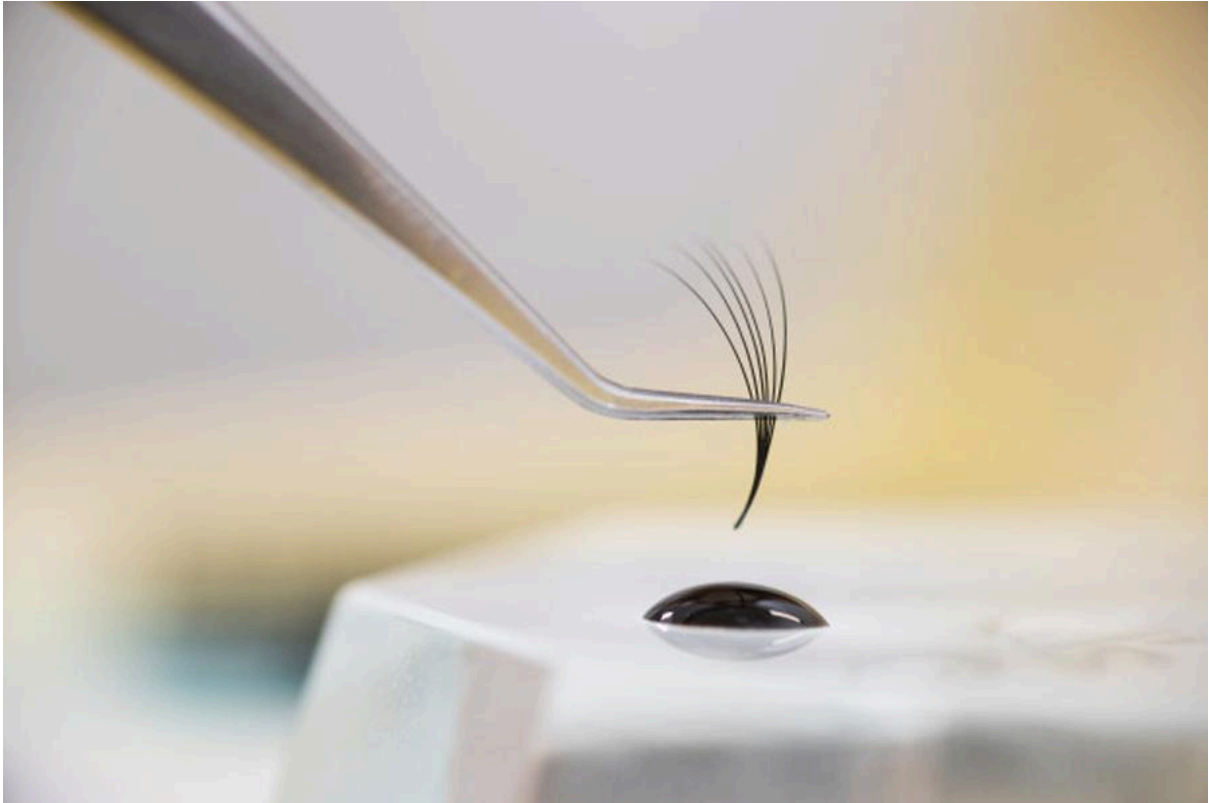


Sát khuẩn bộ dụng cụ nối mi

Keo nối mi an toàn

Hiện nay, vì dịch vụ nối mi đang rất thịnh hành. Và các dụng cụ liên quan đến nối mi được bày bán tràn lan trên thị trường. Trong đó, keo nối mi có rất nhiều loại. Có loại tốt nhưng cũng có loại kém chất lượng, gây kích ứng hoặc ảnh hưởng không tốt đến vùng da mắt, mắt.

Do đó, hãy cùng xem trung tâm nối mi đang sử dụng loại keo nào? Các thành phần trong thuốc nối mi có gây kích ứng cho mắt của bạn không?



Sử dụng keo nối mi chất lượng

Tay nghề kỹ thuật viên

Kỹ thuật tay nghề cũng là một lưu ý mà bạn phải quan tâm. Bởi tay nghề của kỹ thuật viên ảnh hưởng trực tiếp đến kết quả nối mi của bạn. 80% ca nối mi có khiến bạn hài lòng hay không đều phụ thuộc vào tay nghề của người nối!



Tay nghề kỹ thuật viên cao

Cách chăm sóc lông mi sau khi nối

Lông mi sau khi nối có bền hay không phụ thuộc rất nhiều vào cách chăm sóc mi của bạn. Ngoài vấn đề kiêng nước như đã nói ở trên, bạn cũng cần biết những vấn đề sau để giúp mi luôn dài và đẹp.

Hạn chế trang điểm lông mi

Khi nối mi xong, bạn sẽ có hàng mi cong, dài và dày tự nhiên, phù hợp với phong cách của mình. Với hàng mi này, bạn sẽ không cần phải kẹp mi hay chuốt thêm mascara. Điều này không chỉ gây nặng mắt, tạo cảm giác dày, giả mà còn ảnh hưởng đến tuổi thọ và độ bền của mi.

Vì vậy, tốt nhất bạn nên tránh trang điểm mắt khi nối mi. Nếu muốn tạo thêm điểm nhấn cho đôi mắt, bạn có thể kẻ thêm eyeliner để đôi mắt đen và to hơn.



Không dùng sản phẩm có tinh dầu

Dầu có thể ảnh hưởng rất nhiều đến chất lượng của lông mi giả, nó có thể khiến lông mi bị rụng nhanh hơn bình thường. Vì vậy, khi bạn lựa chọn các sản phẩm liên quan đến mắt như mascara, eyeliner, phấn mắt, nước tẩy trang, nước tẩy trang, kem dưỡng mắt, v.v.

Vệ sinh mí mắt

Có rất nhiều bạn vì kiêng khem quá mức khiến tóc bị bết, dính bả, gây ra rất nhiều vấn đề nguy hiểm. Thứ nhất là dễ làm cho mắt bị bả, nhiễm khuẩn, gây ra các bệnh về mắt. Từ đó dễ khiến mắt bị ngứa, sưng tấy và ảnh hưởng đến mi thật, mi giả cũng bị rụng theo. Vì vậy, bạn cần vệ sinh mi thường xuyên, hàng ngày vào buổi tối trước khi đi ngủ đúng cách để giúp mi luôn sạch sẽ.



Chải mi mỗi ngày

Để giúp mi nổi giữ được độ cong, vào nếp và không bị dính vào nhau, bạn nên duy trì thói quen chải mi hàng ngày từ 2 đến 3 lần. Bạn nên sử dụng những loại chổi chải mi chuyên dụng, nó gần giống như chổi mascara. Chải mi từ trong ra ngoài và lên trên theo đường cong của mi hiện có. Bạn chỉ cần chải nhẹ nhàng vài lần sẽ giúp tăng tuổi thọ và giúp mi đẹp lâu hơn.

Tránh dụi mắt

Những ngày đầu khi nổi mi, bạn có thể cảm thấy hơi lóng ngóng hoặc khó chịu vì chưa quen. Tuy nhiên, bạn nên tránh dụi mắt nếu điều này xảy ra sẽ chỉ khiến tình trạng tồi tệ hơn và khiến lông mi của bạn bị rụng.



Tốt nhất bạn nên kiêng dụi mắt, tiếp xúc với nước mắt như đã nói trong 1, 2 ngày để xem tình hình thế nào. Nếu sau đó mắt vẫn ngứa và khó chịu thì bạn nên đến trung tâm để kiểm tra xem có bị dị ứng với keo nổi mi hay không.

Đeo kính râm khi đi ra ngoài

Điều này không chỉ giúp bảo vệ mắt mà còn giúp bảo vệ mi khỏi bụi bẩn và các tác nhân bên ngoài.

Tổng kết

Trên đây là những chia sẻ, giải đáp thắc mắc *cách rửa mắt khi nổi mi*. Hy vọng những chia sẻ trên đã giúp bạn hiểu hơn về cách chăm sóc mi sau khi nổi. Hãy thử làm theo hướng dẫn trên để giữ cho hàng mi của bạn luôn dài và cong nhé! Chúc các bạn có một làn mi đẹp tự nhiên như mong muốn!

<https://ruamatdungcach.com/cach-rua-mat-khi-noi-mi/>

https://docs.google.com/document/d/17LEz0W_SY3y6hcSAWvIcwpIIzCECVK3s/edit

https://docs.google.com/spreadsheets/d/1MrUlV6hvJwZzMw_aJpR6UtsNvjkgvJP-Ow1vE20QtBE/edit

https://docs.google.com/presentation/d/1SEJQmnjCTJjT55_4rfV-W-VQ6gG0TR3W/edit

https://docs.google.com/forms/d/e/1FAIpQLScKXZnzZH7AYRShJT5wXLB4R8Bq9W9YcQ1jsXLd1FnvHQe_Wg/viewform

<https://docs.google.com/drawings/d/1mJhsTk9mjhseJJHQJLayZeemyI3pIjIvK35UUMQdfc/edit>

https://www.google.com/maps/d/edit?mid=1xr8RT0o8eIP2_ZCt_GgwQK0JgI2h2d09&usp=sharing

<https://sites.google.com/view/cachruamatkhinoimi/>

<https://drive.google.com/drive/folders/1tVumBD1pCrnNnC-5tNc0Ue6cL59XpwXn>

https://drive.google.com/file/d/1JZOk1TWpC_9_btz9SfVUsjl5gDAS7ziw/view