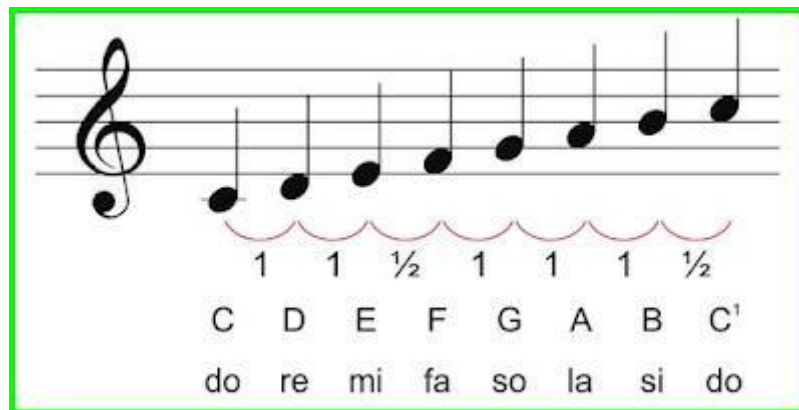


Masihkah kalian ingat dengan materi tangga nada yang telah kalian pelajari pada tema sebelumnya? Ayo coba diing-ingat kembali tentang tangga nada tersebut.

Tangga Nada adalah susunan nada-nada yang betingkat-tingkat tingginya. Tangga nada terdiri dari tujuh nada yang bunyinya berbeda-beda. Antara nada-nada tersebut terdapat jarak tertentu.

Perhatikan gambar berikut ini!



Gambar tangga nada

Nah setelah kalian mengingat tentang tangga nada, yuk kita lanjutkan belajar interval nada. Coba perhatikan kembali gambar di atas. Antara nada yang satu dengan nada yang lain memiliki jarak tertentu, nah jarak tersebut disebut dengan interval nada. **Interval nada** adalah jarak antara nada yang satu dengan nada yang lainnya.

Contoh:

Perhatikan tangga nada diatonis mayor berikut!

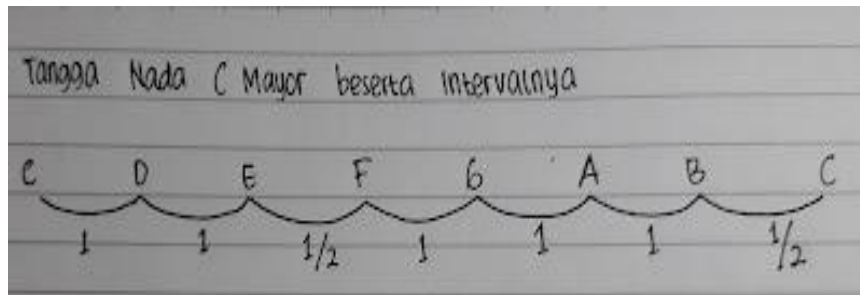


Antara nada ada yang berjarak satu nada, ada pula yang berjarak setengah nada. Misal jarak nada C - D bernilai 1 (satu), sementara jarak nada E - F bernilai 1/2 (setengah). Pada tangga nada diatonis (seperti gambar di atas) terdapat lima nada yang berjarak 1 yaitu nada C-D, D-E, F-G, G-A, dan A-B, dan dua nada yang

berjarak $\frac{1}{2}$ yaitu nada E-F dan B-C. Nada dasar dalam tangga nada diatonis mayor yang natural adalah nada C (seperti gambar di atas).

Cara Mengubah Interval Nada pada Tangga Nada Mayor Lainnya

Yuk ingat kembali interval nada C mayor di atas. Interval nada C mayor menjadi acuan untuk menentukan interval nada lainnya. Mohon ingat selalu susunan interval nada C mayor $\rightarrow 1 - 1 - \frac{1}{2} - 1 - 1 - 1 - \frac{1}{2}$

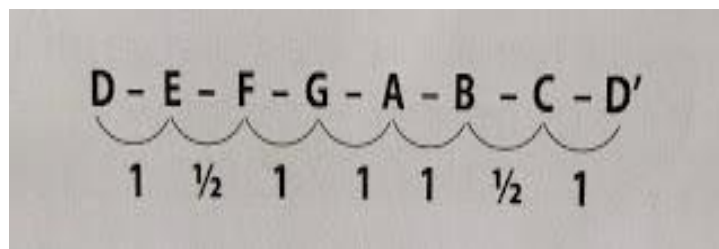


Contoh.

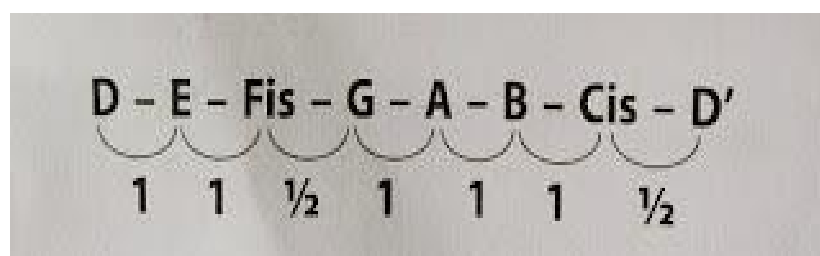
Ubahlah susunan nada D mayor berikut agar sesuai susunan nada C mayor.

Nada D mayor $\rightarrow D-E-F-G-A-B-C-D'$

Interval nada D mayor akan seperti berikut



Jika melihat interval nada D mayor di atas, kamu dapat mengetahui bahwa interval nada tersebut belum sesuai dengan ketentuan interval nada C mayor. Ada dua nada yang harus diubah agar interval nadanya sesuai. Nada tersebut adalah nada F dan nada C. Kedua nada tersebut harus dinaikkan $\frac{1}{2}$ nada, menjadi Fis dan Cis. Dengan demikian interval nadanya pun akan sesuai seperti interval nada C mayor.



Nama-Nama dalam Interval Nada

Ayo ingat kembali interval nada! Jarak nada ada yang 1 nada atau 1/2 nada. Interval nada juga disebut selang nada. Dalam interval nada, terdapat nama-nama jarak antar nada pada sebuah tangga nada. Nama-nama interval nada tersebut yaitu sebagai berikut.

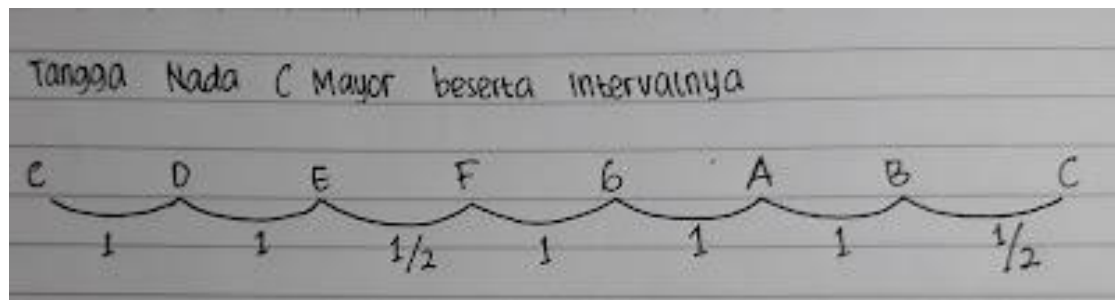
1. **Prim**, Interval nada dari nada kesatu ke nada yang sama.
2. **Sekon**, Interval nada dari nada kesatu ke nada yang kedua.
3. **Terts**, Interval nada dari nada kesatu ke nada yang ketiga.
4. **Kuart**, Interval nada dari nada kesatu ke nada yang keempat.
5. **Kwin**, Interval nada dari nada kesatu ke nada yang kelima.
6. **Sekt**, Interval nada dari nada kesatu ke nada yang keenam.
7. **Septim**, Interval nada dari nada kesatu ke nada yang ketujuh.
8. **Oktaf**, Interval nada dari nada kesatu ke nada yang kedelapan.

Untuk lebih jelasnya perhatikan gambar berikut!

INTERVAL NADA	JARAK NADA	NAMA INTERVAL
c - c	0	Prime
c - d	1	Skond
c - e	2	Terts
c - f	2 ½	Kward
c - g	3 ½	Kwin
c - a	4 ½	Sekst
c - b	5 ½	Septime
c - c'	6	Oktaf

Contoh lain.

Perhatikan gambar berikut!



Misal nada E - A, nada ini memiliki jarak dua setengah maka nama intervalnya adalah Kuart

Misal nada D - B, nada ini memiliki jarak empat setengah maka nama intervalnya adalah Sekst