



# Utility Expo 2025: новые ориентиры развития ГНБ



**Итоги главной мировой выставки подземных  
технологий**

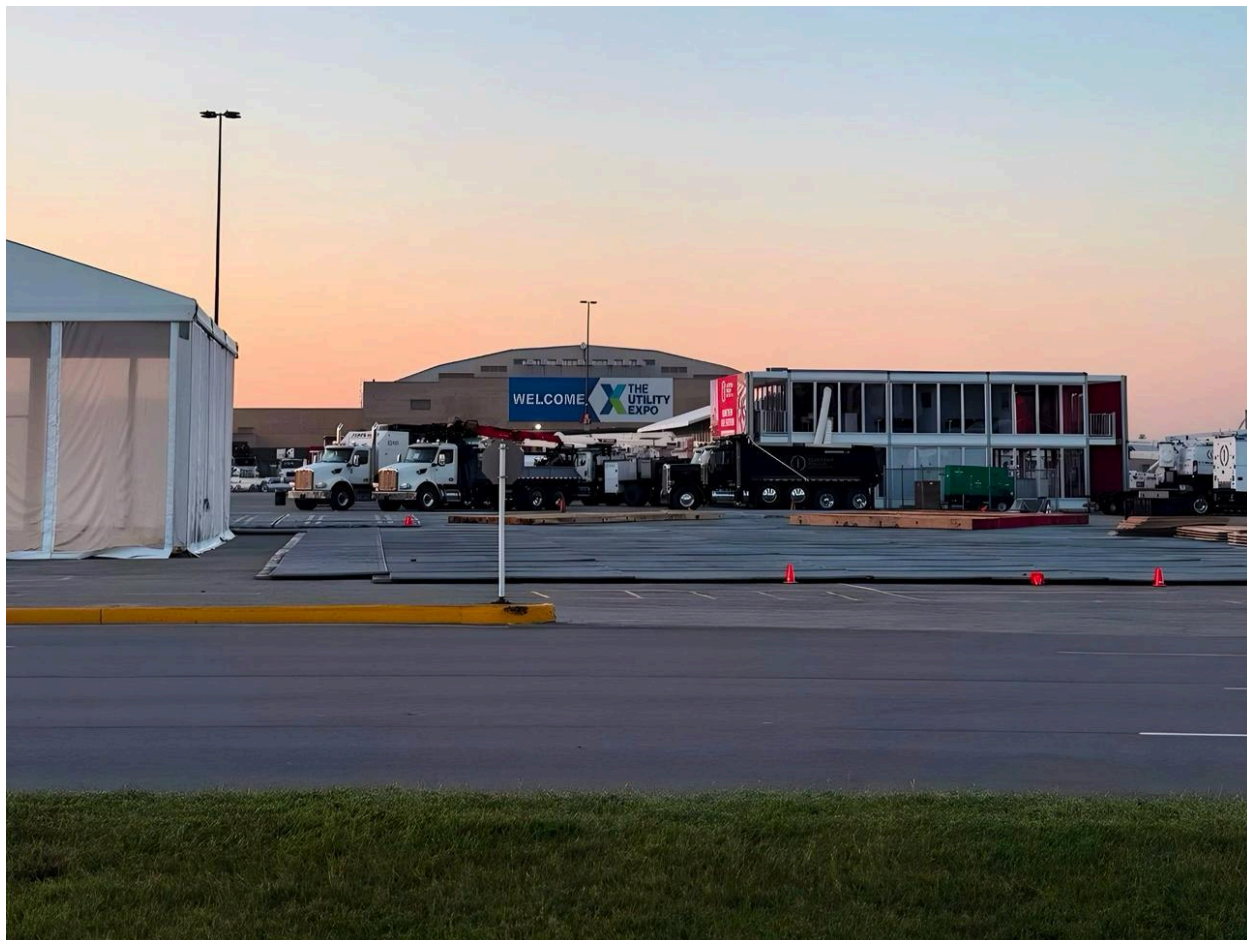


*Луисвилл, Кентукки, США*

**Utility Expo 2025** проходила с 7 по 9 октября 2025 года в **Kentucky Exposition Center, Луисвилл (штат Кентукки), США** — одной из крупнейших площадок для демонстрации техники и технологий коммунального и строительного сектора.



Событие подтвердило свой статус **крупнейшего мирового форума для специалистов ГНБ и сопутствующих отраслей**, став местом презентации новейших разработок, живых демонстраций техники и обмена опытом между подрядчиками, инженерами и производителями.

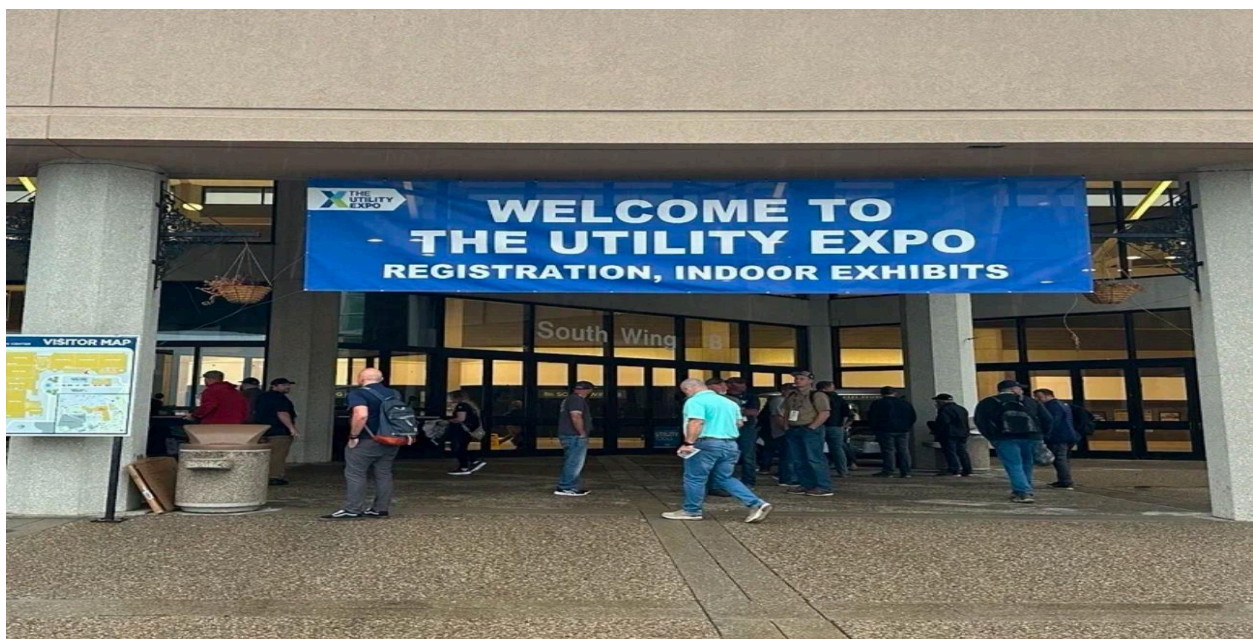


**Выставка вновь собрала ведущих производителей оборудования, инструмента и навигационных систем, а также подрядчиков, инженеров и проектировщиков инфраструктуры. Особое внимание в этом году было сосредоточено на сегменте горизонтально направленного бурения (ГНБ) — технологии, которая продолжает играть стратегическую роль в развитии городской и магистральной инфраструктуры.**

# Выставка как отражение состояния отрасли

**Utility Expo** традиционно отличается от классических выставок тем, что демонстрирует не концепты, а **практические решения**, работающие в реальных условиях. Экспозиция 2025 года заняла более 1,4 млн квадратных футов и включала не только стенды, но и масштабные демонстрационные зоны, где техника и инструмент испытывались в грунтах различной сложности.

**По итогам мероприятия можно сделать однозначный вывод:** рынок ГНБ вступает в фазу технологической зрелости, где ключевыми факторами успеха становятся точность, прогнозируемость и адаптация к сложной геологии.



## ГНБ в фокусе: от мощности к интеллекту



Если ещё несколько лет назад основной акцент делался на рост тягового усилия и крутящего момента буровых установок, то сегодня фокус сместился в сторону:

- цифровых систем управления бурением;
- интеграции локации, буровой установки и облачных сервисов;
- повышения стабильности работ в сложных и скальных грунтах;
- снижения человеческого фактора и аварийных рисков.

**Utility Expo 2025** наглядно показала, что **ГНБ становится высокотехнологичной дисциплиной**, где успех проекта определяется не только мощностью установки, но и качеством инструмента, локации и планирования.





Одним из ключевых событий выставки стала премьера новой платформы локации **DigiTrak ARES™** от компании **Digital Control (DCI)**. В профессиональной среде это решение рассматривается не как очередное обновление, а как **смена поколения навигационных систем**.



## **ARES предлагает:**

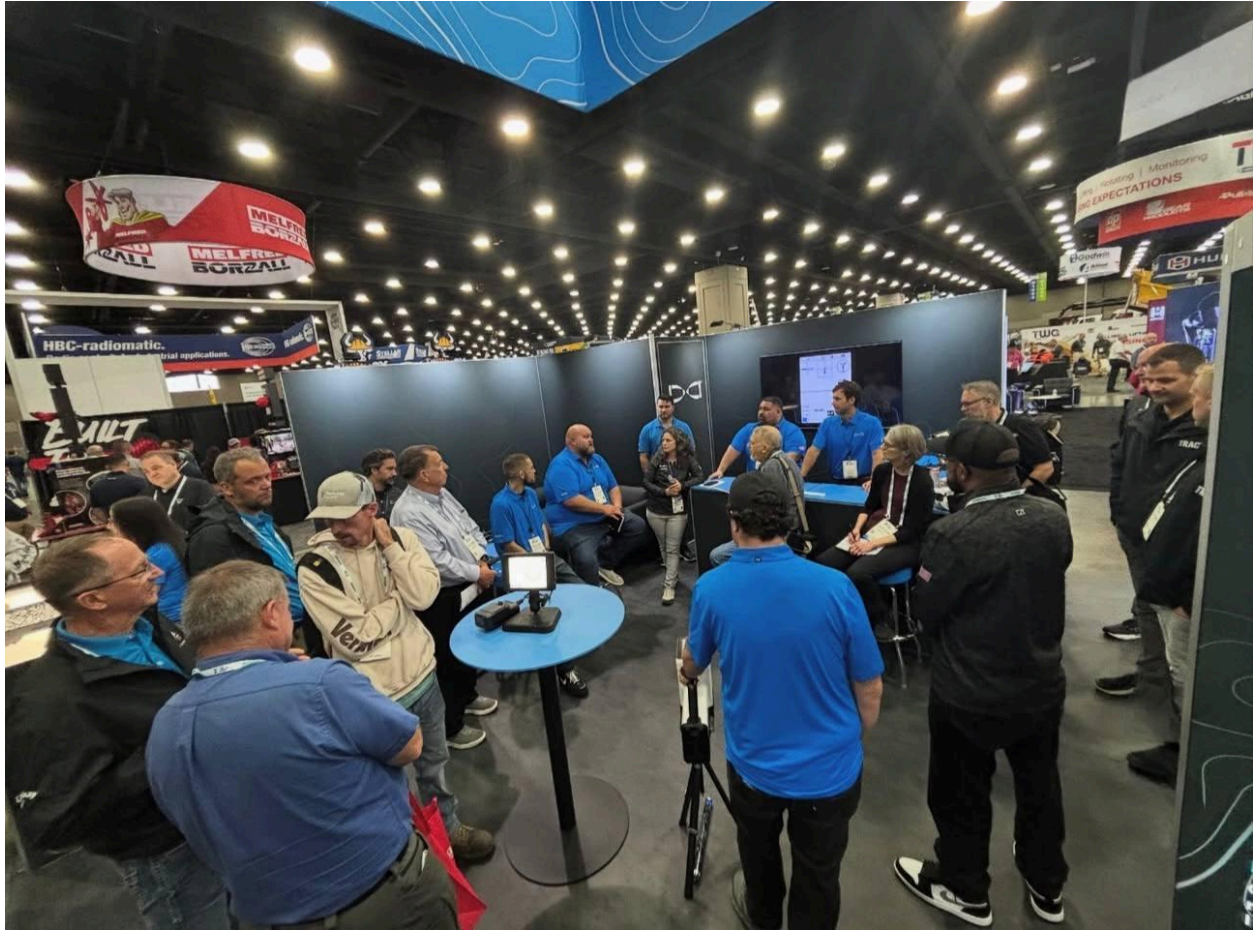
- **полноценную 3D-визуализацию траектории бурения;**
- **устойчивую работу в условиях высоких электромагнитных помех;**
- **автоматическое управление частотами;**
- **интеграцию с облачными сервисами анализа данных.**







По сути, локация перестаёт быть лишь средством отслеживания положения буровой головки и становится **центром цифрового управления процессом ГНБ.**



Параллельно на выставке были представлены решения **Subsite** и **Underground Magnetics**, демонстрирующие схожий вектор развития: увеличение глубины уверенного приёма сигнала, расширение частотного диапазона и повышение автономности оборудования.

**Underground Magnetics**  
Simple, powerful, affordable.  
[WWW.UMAGHDD.COM](http://WWW.UMAGHDD.COM)

**REALTRUCK**

# MAG X PRO

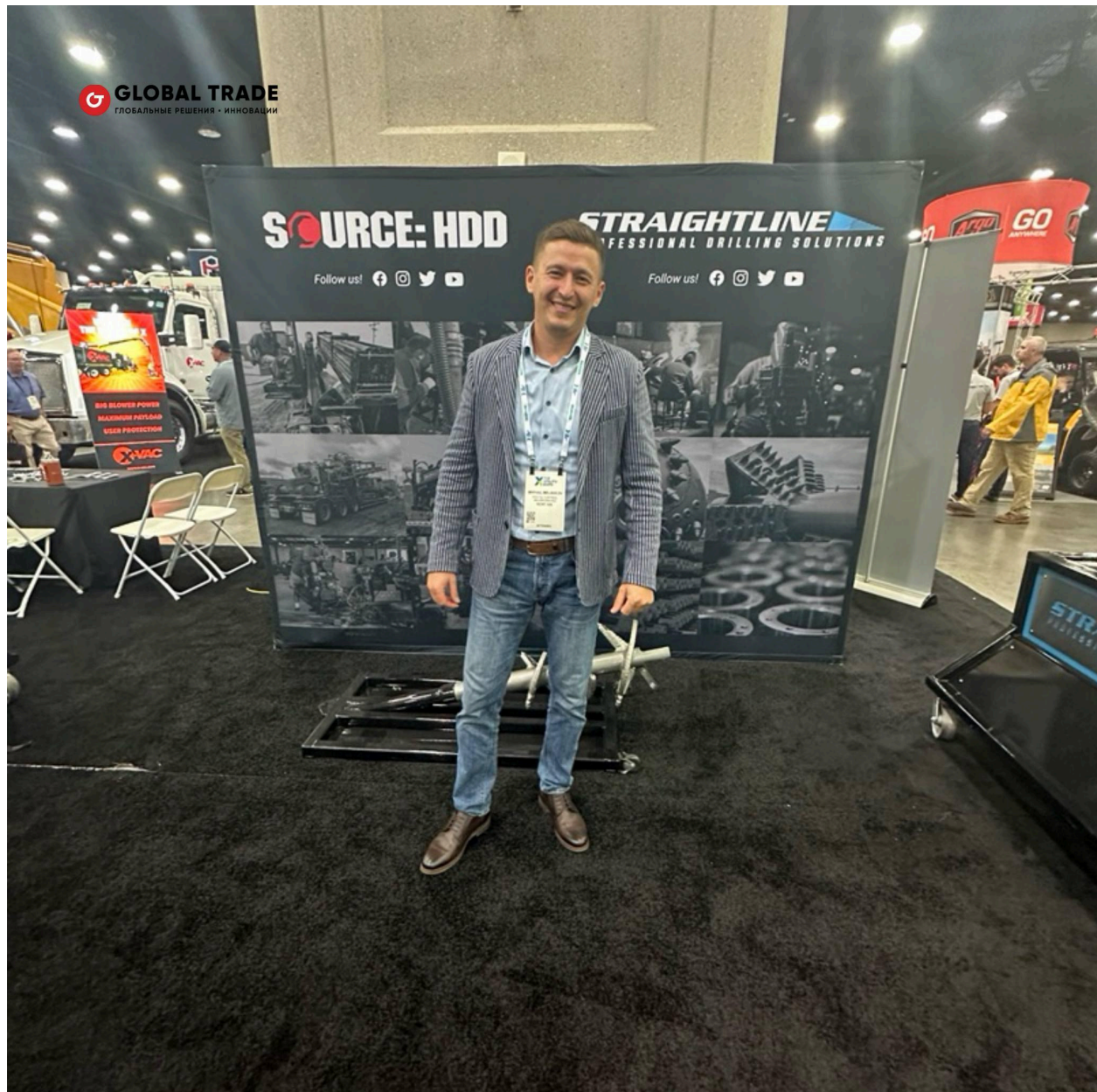
- ✓ BORE-TO STEERING MODE
- ✓ AUTOMATED DATA LOGGING
- ✓ REBAR FREQUENCIES

The image shows a large blue promotional display for the MAG X PRO. On the left is a handheld magnetic detector with a black sensor head and a blue body. To its right is a control panel with a color LCD screen displaying a graphical interface with a circular gauge and various data points. Below the control panel are two long, thin metal rods. The background of the display features a night cityscape with a grid overlay, suggesting underground mapping capabilities.





## Инструмент для сложных и скальных грунтов — ключевой тренд



Отдельного внимания заслуживает направление **инструмента для бурения в сложных, смешанных и скальных грунтах**. Именно этот сегмент стал одним из самых активно обсуждаемых на Utility Expo 2025.



**Производители чётко обозначили проблему рынка.**

Стандартные буровые головы и расширители всё чаще не справляются с

геологическими условиями современных проектов — особенно в городской среде и при пересечении неоднородных пластов.



### Основные решения, представленные на выставке:

- **Rock bits и гибридные буровые головы**, сочетающие режущие элементы и ударное воздействие;
- **усиленные расширители с заменяемыми резцами**, рассчитанные на длительную работу по гравию и скале;
- **износостойкие покрытия и лазерная наплавка**, увеличивающие ресурс инструмента в несколько раз;
- решения, позволяющие **быстро менять конфигурацию инструмента без длительных простоев**.





Компании **StraightLine HDD, Radius HDD, Kondex, Mincon** и ряд других производителей показали, что развитие HDD-инструмента сегодня идёт не по пути универсальности, а по пути **точной адаптации под конкретную геологию.**

# Роль буровых установок: стабильность и автоматизация

 **GLOBAL TRADE**  
ГЛОБАЛЬНЫЕ РЕШЕНИЯ • ИННОВАЦИИ





Крупнейшие производители буровых установок — **Vermeer** и **Ditch Witch** — подтвердили лидерство, сделав акцент не столько на экстремальных характеристиках, сколько на:

- **автоматизации вспомогательных операций;**
- **повышении точности подачи и вращения;**
- **снижении нагрузки на оператора;**
- **интеграции с современными локационными системами.**



Новые модели демонстрируют чёткий тренд:  
**буровая установка становится частью единой цифровой экосистемы, а**  
не изолированным механизмом.

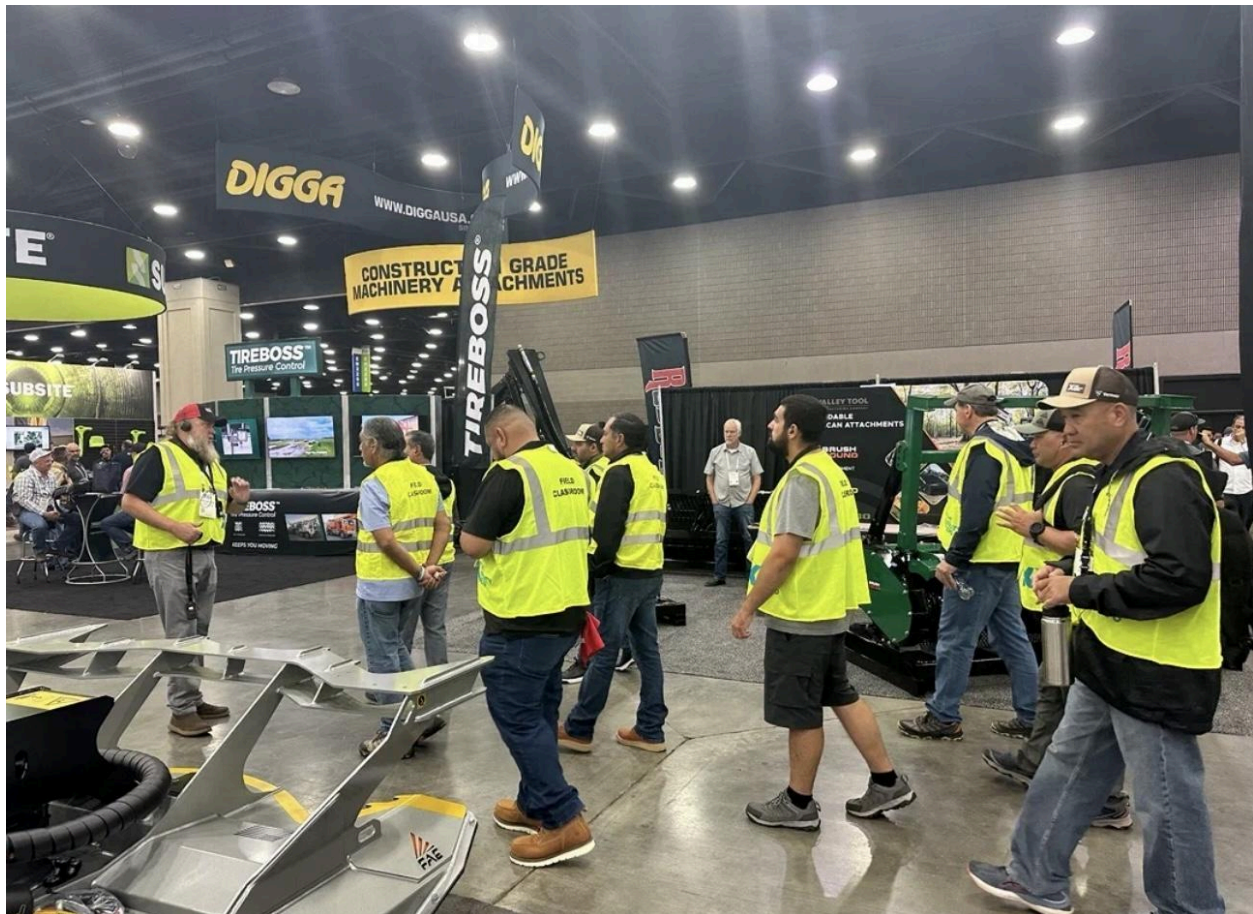
## Обучение и стандартизация как фактор роста

Важной составляющей Utility Expo 2025 стали образовательные программы и демонстрационные сессии. Практические классы, соревнования HDD Rodeo и технические разборы показали высокий интерес отрасли к **стандартизации процессов и повышению квалификации операторов.**





Это ещё одно подтверждение того, что рынок ГНБ уходит от «ремесленного» подхода и движется в сторону инженерной дисциплины с чёткими регламентами и аналитикой.



## Выводы

**Utility Expo 2025** продемонстрировала, что горизонтально направленное бурение уверенно движется в сторону:

- **цифровизации и интеграции данных;**
- **роста требований к инструменту для сложных грунтов;**
- **повышения точности и управляемости процессов;**

- снижения рисков за счёт технологий, а не только опыта оператора.



Для подрядчиков и поставщиков это означает одно: **конкурентоспособность в ГНБ всё больше определяется технологической оснащённостью и грамотным выбором решений под конкретные условия проекта.**

**Utility Expo** остаётся ключевой площадкой, где формируются ориентиры развития отрасли, и итоги выставки 2025 года ясно показали— будущее ГНБ уже наступило.



## Комментарий компании «ГЛОБАЛ ТРЕЙД»



**Михаил Мельников,**

**генеральный директор компании «ГЛОБАЛ ТРЕЙД»:**

*«Utility Expo 2025 наглядно показала, что рынок ГНБ взрослеет. Сегодня подрядчики всё чаще приходят не за максимальной мощностью, а за стабильным, прогнозируемым результатом в сложных грунтах. Это требует другого подхода — грамотного подбора инструмента, современных систем локации и понимания геологии проекта ещё на этапе планирования.*

*Мы видим устойчивый рост интереса к решениям для скальных и смешанных грунтов, а также к цифровым экосистемам, которые позволяют управлять бурением, а не просто реагировать на проблемы. Именно такие технологии будут определять эффективность ГНБ в ближайшие годы».*



OCT 07 - 09, 2025 | LOUISVILLE



**GLOBAL TRADE**

ГЛОБАЛЬНЫЕ РЕШЕНИЯ • ИННОВАЦИИ

+7 928 279 66 45  GTMACHINE.RU

