

مهمة علوم تقييميه للصفوف الخامسة- الفصل الاول
بموضوع المعادن

التاريخ: 2022/12/12

اسم الطالب : ----- الصف: الخامس أ/ب

● عزيزي الطالب اقرأ الأسئلة التالية بتمعن وأجب عن جميعها

1. أي من المواد التالية هي الأفضل في التوصيل الحراري؟ (ع2)

أ. البلاستيك. ب. الخشب ج. الزجاج د. النحاس

60

2. لماذا يستخدم النحاس لإعداد أسلاك الكهرباء؟ (ع2)

- أ . لان النحاس أكثر معدن متين.
ب. لان النحاس موصل جيد للحرارة.
ج. لان النحاس موصل جيد للكهرباء.
د. لأن النحاس له رنين حاد .

3. يتم إنتاج أجنحة الطائرات من معدن الالومنيوم لأنه: (ع 2)

- أ. خفيف. ب. موصل للحرارة.
ج. موصل للكهرباء. د. لا يجذب للمغناطيس.

4. أخط الجملة الصحيحة من بين الجمل التالية. (ع 2)

- أ. جميع المعادن موصلة للكهرباء بذات المقدار.
ب. جميع المعادن متساوية في ثقلها.

3. رَكِّبِ التَّلَامِيذَ دَائِرَةً كَهْرَبَائِيَّةً، وَفِي كُلِّ مَرَّةٍ أَوْصَلُوا فِي الدَّائِرَةِ الْكَهْرَبَائِيَّةِ أَحَدَ الْقُضْبَانِ التَّالِيَةِ:

نحاس، زجاج، بلاستيك، خشب. متى أضاء المصباح؟ (ع2)

1. أكملوا الجملة: أضاء المصباح في الدائرة الكهربائية عندما أوصَلوا فقط القضيب المصنوع من

ب. ما هي الصِّفَةُ التي أراد التَّلَامِيذُ فَحَصَهَا؟ اختاروا الإجابة الصحيحة. (ع1)

1. التَّوْصِيلُ لِلْحَرَارَةِ.

2. التَّوْصِيلُ لِلْكَهْرَبَاءِ.

3. الْقِسَاوَةُ.

4. الْمَغْنَطِيْسِيَّةُ.

ما هي الصِّفَةُ المميّزة والملائمة لكل منتج؟ (6 علامات)

(اختر الصِّفَةَ من مخزن الكلمات: خفيف، موصل للكهرباء، الصلابة)

يصنعون المسامير من الحديد الصِّفَةُ:

يصنعون من النحاس أسلاك كهربائية الصِّفَةُ:

يصنعون من الألومنيوم مضارب التنس الصِّفَةُ:

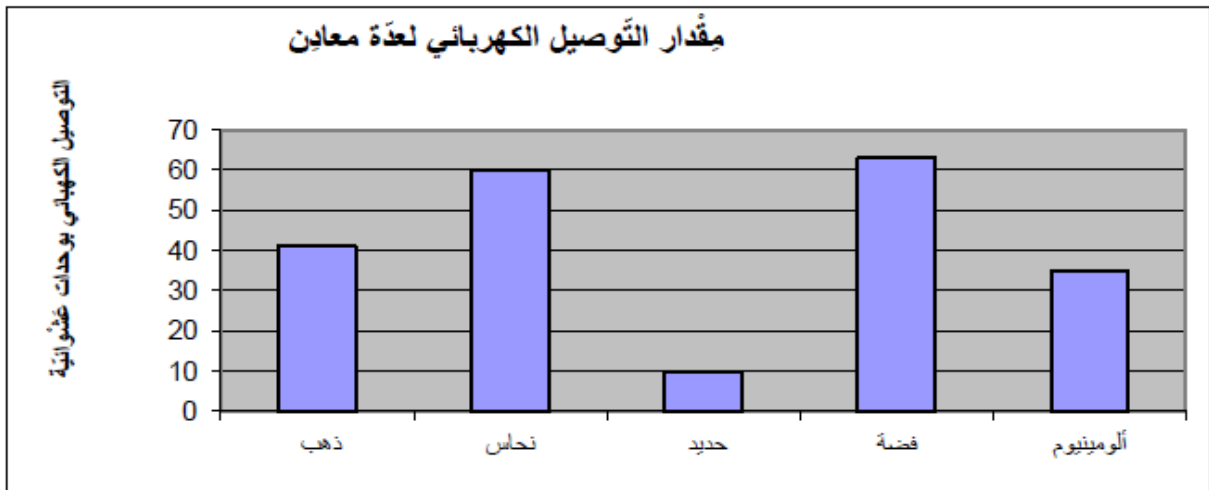
4. أيُّ صِيفَةٍ من الصِّفَاتِ مُسْتَحْدَمَةٌ فِي الْمُنْتَجَاتِ التَّالِيَةِ؟ أكملوا الجدول في المكان الملائم.

يمكنكم الاستعانة بمخزن الكلمات . (8 علامات)

توصيل للحرارة، بَرِيق (لَمَعَان) مَعْدِنِي، تَوْصِيلُ لِلْكَهْرَبَاءِ، إِصْدَارُ نَعْمٍ (رَنِين) مَعْدِنِي.

المنتج	الصفة
أوتار قيثارة	
أسلاك كهرباء	
حليّة (جَوْهَرَة)	
قَدْرُ (طَنْجَرَة) طَبْخ	

أمامكم رسم بياني يصف نتائج الفحوصات التي أجراها علماء على عدة معادن. تأملوا الرسم البياني جيدا ثم أجبوا على الأسئلة:



أ. ما هي الصفة التي فحصها العلماء؟ (2 ع)

ب. ما هو المعدن الموصوف في أقصر عمود؟ وما هو مقدار توصيله للكهرباء؟

(2 ع)

ج. في مصنع الكرونيكا يستخدمون معدن الفضة لصناعة أجزاء خاصة تستخدم في أجهزة كهربائية, فسروا بالاعتماد على البيانات في الرسم البياني , لماذا يفضلون استخدام معدن الفضة لهذا الهدف؟

(2 ع)

د. ما هو أكثر المعادن الموصوفة بالرسم البياني موصلة للكهرباء؟ (2 ع)

ه. ما هو المعدن الذي يبلغ مقدار توصيله للكهرباء 40؟ (ع2)

و. اكتب سؤال بحث ملائم لمعطيات الرسم البياني: (ع2)

أرجو لكم النجاح – طاقم معلمات العلوم
أيالة كبها وامل محاميد