

المدة: 02 ساعة

اختبار مادة التكنولوجيا

القسم: 2 تقني رياضي (هندسة

(ميكانيكية)

الاسم و اللقب :

...../العلامة: 20

الموضوع: مثبت كاميرا للمراقبة



الشكل 1

. تقديم الجهاز: يمثل الشكل المقابل مثبت كاميرا للمراقبة

(يتم تثبيت مثبت الكاميرا الى حائط بواسطة البراغي (3)

، (ثم تربط الكاميرا الى المحور (2) بواسطة المرزعة (6)

). كما يثبت المحور الى جسم المثبت بواسطة الحلقة (5) و

: يحتوي الموضوع على ملفين

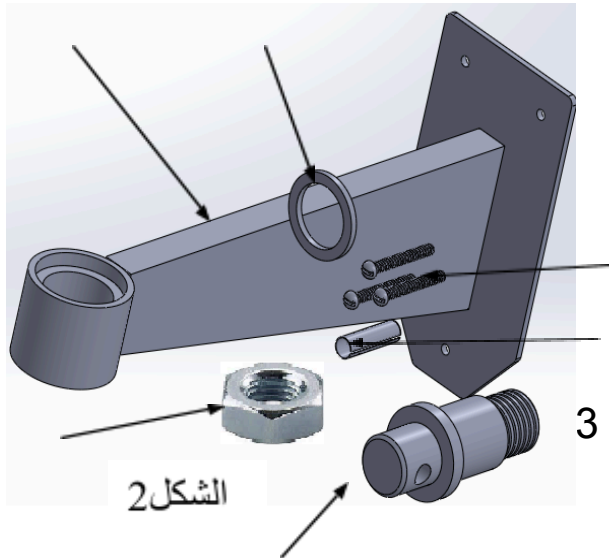
{ملف تقني – الصفحات {4/1، 4/2 - 1

{ملف الأجوبة- الصفحات {4/3، 4/4 - 2

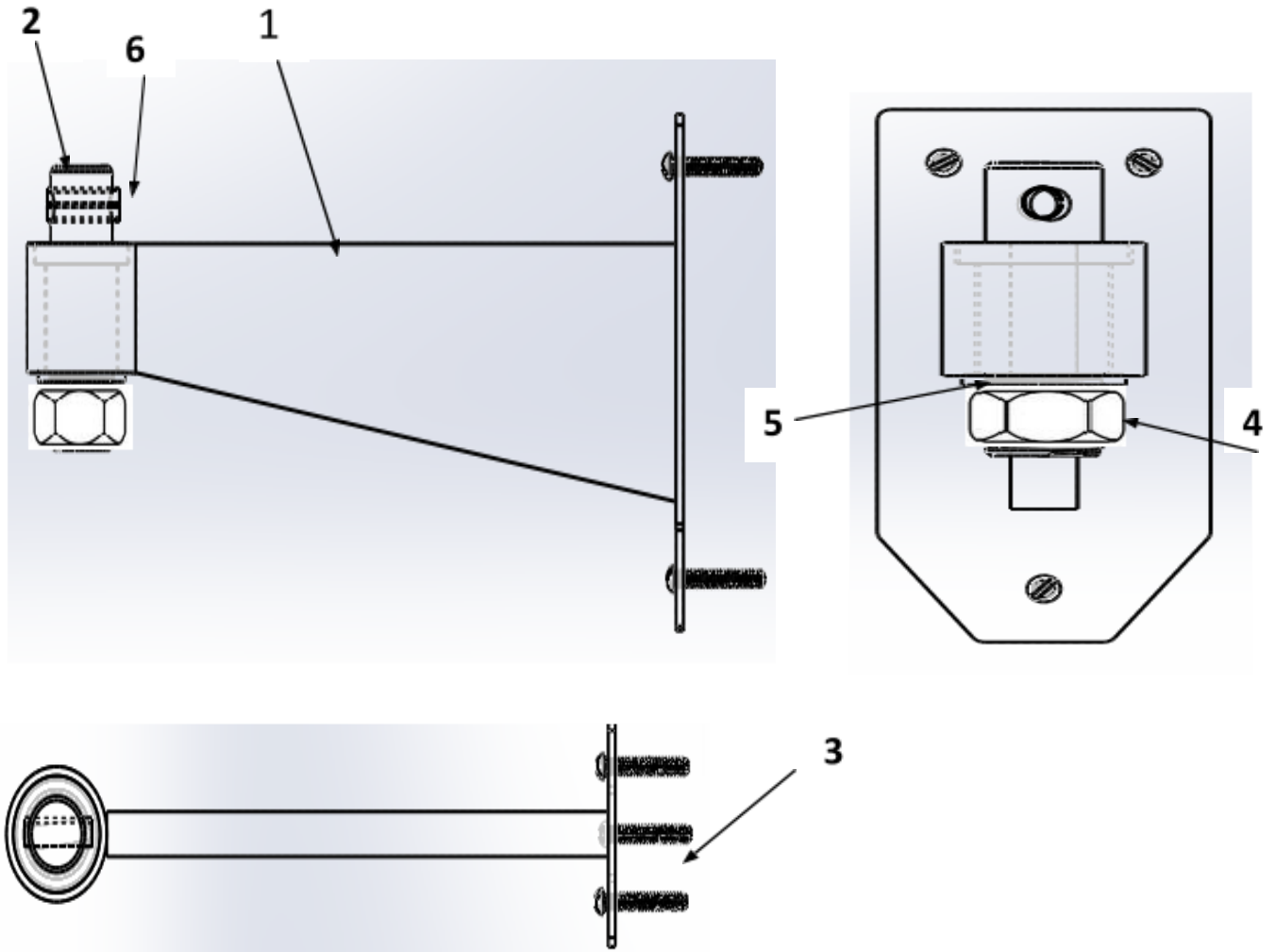
: العمل المطلوب - 3

. تحليل الوظيفي و التكنولوجي : أجب مباشرة على الصفحة 3

. تحليل البنيوي : أجب على الصفحة 4/4 - 2- 3



الشكل 2



06	1	مرزّة مشقوقة	AlSi12	
05	1	حلقة مسطحة	AlSi12	
04	1	صامولة سداسية	AlSi12	
03	3	برغي تثبيت	S250	
02	1	محور	CuSn10	
01	1	جسم	AlSi12	

الملاحظات

المادة

التعيين

العدد

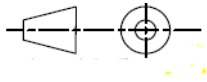
الرقم

السلم: 4/1

مثبت كاميرا المراقبة

الاسم:.....

Ar



التاريخ:.....

ثانوية أحمد ولد التركي بواسماعيل

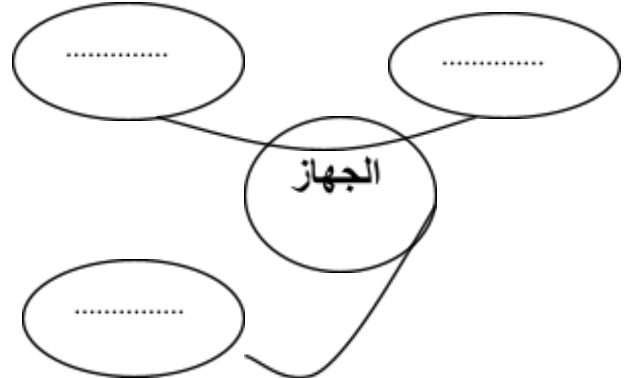
الرقم: 02

4/2

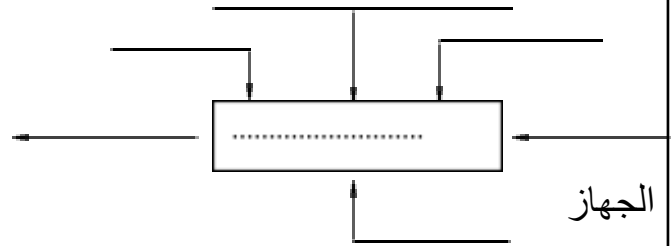
الدراسة التكنولوجية -1

أ- التحليل الوظيفي

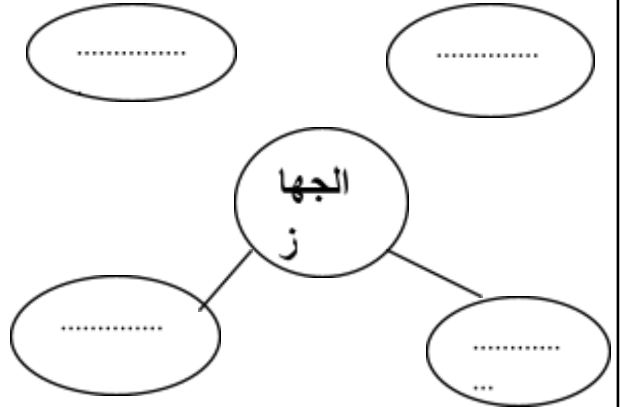
عبر عن مخطط الاحتياج لمثبت الكاميرا 1-



2- عبر عن الوظيفة الاجمالية للجهاز (A-0).



أتمم مخطط التجميعي للوظائف الجهاز 3-



أتمم صياغة الوظائف في الجدول 4-

الوظيفة	الصياغة
Fp
Fc1
Fc2

صفحة 3 من 4

ب- التحليل التكنولوجي

رقم القطع في الشكل 2 حسب الرسم الصفحة 1- 4/2.

سمي الرسومات الاتية 2-

شكل 1:.....

شكل 2:.....

الرسم الصفحة 4/2:.....

مانوع الرسم المستعمل الصفحة 4/2 3-

= قيمته، المقياس.....

كم عدد المساقط في الرسم 4-

ص: 4/2.....

أذكرهم 5-:.....

اشرح تعيين القطع الأتية 6-

القطعة 01:.....

القطعة 02:.....

القطعة 03:.....

أنواع الأصلاب نجد ضعيف المزج وقوي 7-

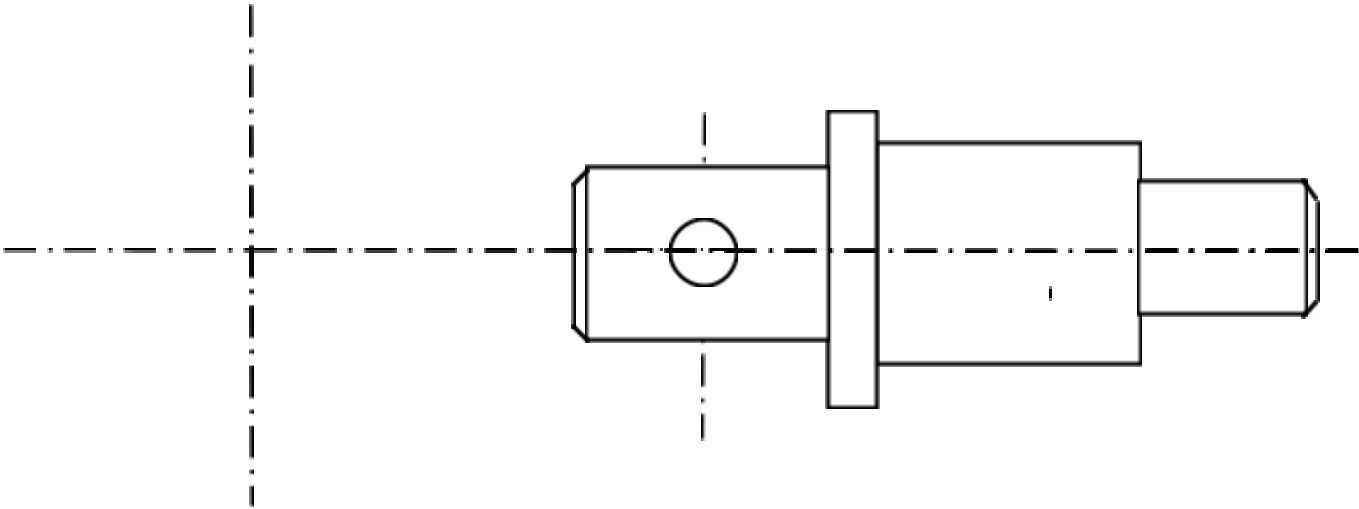
المزج اشرح ذلك.

لماذا قمنا بتسمية اللدائن الحرارية ؟ 8-

:.....

.....	
.....	

الدراسة البيانية: أتمم المسقط الأيمن ثم مثل أبعاد المحور -2



السلم: 1/ 1	محور	الاسم:.....	Ar
		التاريخ:.....	

