

Bacalah dengan teliti!

Cacing tanah merupakan hewan yang hidup di dalam tanah. Makanan utama cacing tanah berupa bahan – bahan organik sisa-sisa makhluk hidup yang membusuk di dalam tanah. Cacing tanah tidak mempunyai gigi sehingga makanan yang masuk ke mulut langsung ditelan menuju ke tembolok. Di dalam tembolok makanan akan disimpan sebelum menuju ke empedal. Di dalam empedal, makanan akan diroses secara mekanik. Adapun proses pencernaan makanan secara kimiawi terjadi di dalam usus.

1. Berdasarkan bacaan tersebut di atas urutan system pencernaan dari cacing tanah adalah.....
  - a. Rongga mulut – tembolok – kerongkongan – empedal – usus – anus
  - b. Rongga mulut – empedal – kerongkongan – tembolok – usus – anus
  - c. Rongga mulut – kerongkongan – tembolok – empedal – usus – anus
  - d. Rongga mulut – kerongkongan – tembolok – usus – empedal – anus
2. Proses pencernaan makanan secara kimiawi pada cacing tanah terjadi di .....
  - a. Kerongkongan
  - b. Empedal
  - c. Mulut
  - d. Usus
3. Bagian yang ditunjukkan oleh tanda panah berfungsi untuk .....

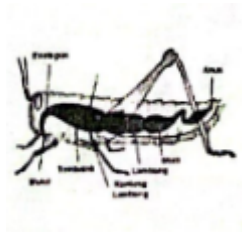


- a. Mencerna makanan secara kimia
  - b. Menyimpan makanan sementara
  - c. Menyerap sari – sari makanan
  - d. Membuang sisa pencernaan
4. Organ pencernaan manusia yang dapat mencerna makanan secara mekanik sekaligus secara kimiawi adalah .....
    - a. Kerongkongan dan lambung
    - b. Lambung dan usus halus
    - c. Mulut dan lambung
    - d. Usus halus dan usus besar
  5. Perhatikan gambar berikut ini!



System alat pencernaan manusia ditunjukkan oleh nomor .....

- a. 4 – 11 – 15 – 20 – 22 – 28 – 29 – 30
  - b. 4 – 11 – 15 – 20 – 27 – 28 – 29 – 30
  - c. 4 – 10 – 11 – 12 – 24 – 28 – 29 – 30
  - d. 4 – 10 – 15 – 22 – 24 – 25 – 26 – 30
6. Gerakan peristaltik yaitu meremas dan mendorong makanan menuju lambung terjadi di .....
- a. Usus halus
  - b. Usus besar
  - c. Kerongkongan
  - d. Tenggorokan
7. System alat pencernaan yang hilang pada system alat pencernaan serangga adalah .....



- a. Kerongkongan
  - b. Empedal
  - c. Rectum
  - d. Tenggorokan
8. Proses pencernaan yang terjadi di rongga mulut dengan bantuan gigi dinamakan pencernaan makan secara .....
- a. Kimiawi
  - b. Kemoterapi
  - c. Alternatif
  - d. Mekanik
9. Air liur / ludah menghasilkan enzim yang dinamakan enzim .....
- a. Renin
  - b. HCL
  - c. Ptyalin
  - d. Pepsin
10. Pencernaan makanan yang berlangsung pada mulut dibantu dengan air liur . dan air liur tersebut menghasilkan enzim yang membantu mengubah karbohidrat menjadi .....
- a. Renin
  - b. Glukosa
  - c. Lemak
  - d. Pepton
11. Enzim yang dihasilkan oleh lambung adalah enzim ..... ( jawaban lebih dari 1)
- a. Asam klorida
  - b. Pepsin
  - c. Lipase
  - d. Renin
12. Amilase , lipase dan tripsine adalah enzim yang dihasilkan oleh .....
- a. Lambung

- b. Mulut
  - c. Pankreas
  - d. Usus halus
13. Penyerapan sari – sari makanan terjadi pada .....
- a. Mulut
  - b. Kerongkongan
  - c. Lambung
  - d. Usus halus
14. Organ pencernaan yang merupakan tempat penyerapan air adalah .....
- a. Usus halus
  - b. Lambung
  - c. Usus besar
  - d. Anus

Bacalah teks berikut dengan teliti!

Sapi merupakan contoh hewan ruminansia atau memamahbiak. Memamahbiak yaitu menelan bahan makanan mentah, kemudian mengeluarkan makanan yang sudah setengah dicerna dari perutnya untuk dikunyah lagi. Makanan sapi adalah tumbuhan yang banyak mengandung selulosa. Sapi memiliki gigi geraham belakang yang besar untuk mengunyah rerumputan. Dari mulut masuk ke lambung. Lambung sapi terdiri atas empat bagian, yaitu, rumen (perut besar), retikulum (perut jala), omasum (perut kitab), dan abomasum (perut masam). Dari lambung, makanan masuk ke usus. Di dalam usus, terjadi proses penyerapan zat – zat makanan. Selanjutnya, sisa pencernaan dikeluarkan melalui anus.

15. Berdasarkan bacaan tersebut diatas , yang di maksud dengan ruminansia adalah .....
- a. Hewan yang mengunyah Kembali makanan sudah menjadi kotoran
  - b. Hewan yang mengunyah Kembali makanan yang telah ditelannya
  - c. Hewan yang suka mencari mangsa di malam hari
  - d. Hewan yang memiliki gigi geraham yang banyak dan besar
16. Berdasarkan bacaan tersebut hewan yang termasuk ruminansia adalah .....



A.



B.



C.



D.

17. Berdasarkan bacaan tersebut , lambung sapi terbagi menjadi 4 bagian yaitu .....
- a. Rumen , retikulum , omasum , dan abomasum
  - b. Mulut , kerongkongan , lambung , usus dan anus
  - c. Mulut , tenggorokan , lambung , usus , dan abomasum
  - d. Perut besar , perut jala , perut kitab , dan perut asam

18. Pertanyaan yang sesuai dengan bacaan tersebut diatas adalah ..... ( jawaban lebih dari 1)
- Sapi adalah satu – satunya hewan memamahblak
  - Hewan ruminansia menelan makanan mentah , saat santai akan dikeluarkan dan dikunyah Kembali
  - Lambung sapi terdiri dari 4 bagian
  - Proses penyerapan sari makanan terjadi pada usus
19. Jenis makanan yang mengandung vitamin K sangat bagus dikonsumsi karena sangat membantu proses .....
- Pembentukan sel – sel darah merah
  - Pembentukan tulang
  - Pembekuan darah
  - Kesehatan mata
20. Berikut ini adalah sayuran yang banyak mengandung vitamin K antara lain ..... ( jawaban lebih dari 1 )



a.



b.



c.



d.

21. Bayam , kangkung , papaya dan pisang baik bila kita konsumsi setiap hari karena merupakan sumber .....
- Vitamin dan lemak
  - Protein dan mineral
  - Mineral dan vitamin
  - Karbohidrat dan protein
22. Setiap kali kita makan harus kita perhatikan kandungan gizinya . makan yang mengandung gizi seimbang adalah makanan yang mengandung .....
- Karbohidrat , protein , lemak , vitamin , dan makanan berserat
  - Karbohidrat , protein , lemak , vitamin , garam mineral , dan air

- c. Vitamin , garam mineral , glukosa , lemak , air dan makanan kasar
  - d. Vitamin , garam mineral , karbohidrat , makanan tanpa lemak , protein dan air
23. Akhir – akhir ini gifar merasa lambungnya terasa perih . sesekali juga terasa mual dan mau muntah . ternyata keblasaan makan gifar tidak teratur . ia suka biki rujak dengan sambel yang pedas dan dicocol dengan mangga muda yag ranum .  
Berdasarkan gejala yang diderita gifar , ia menderita penyakit .....
- a. Busung lapar
  - b. Sakit gigi
  - c. Magg
  - d. Sembelit
24. Berikut ini adalah pernyataan yang benar tentang fungsi enzim dalam proses pencernaan makanan . ( jawaban lebih dari 1)
- a. Renin yang berfungsi untuk mengendapkan protein susu
  - b. Pepsin yang memecah protein menjadi pepton
  - c. Ptyalin mengubah karbohidrat menjadi asam lemak
  - d. Asam klorida (HCl) membunuh mikroorganisme pathogen
25. Jelaskan yang dimaksud dengan pencernaan makanan secara mekanik!
- 
26. Tuliskan kandungan gizi yang diperlukan oleh tubuh kita!
-