

ประวัติวิทยาลัยอาชีวศึกษาลำปาง



พ.ศ. 2480 จังหวัดลำปางจัดตั้งโรงเรียนขึ้น และให้ใช้ชื่อว่า "โรงเรียนช่างทอผ้า" โดยใช้งบประมาณ
ประชาชนเปิดสอนวิชาทอผ้าเมื่อ วันที่ 1 กันยายน 2480

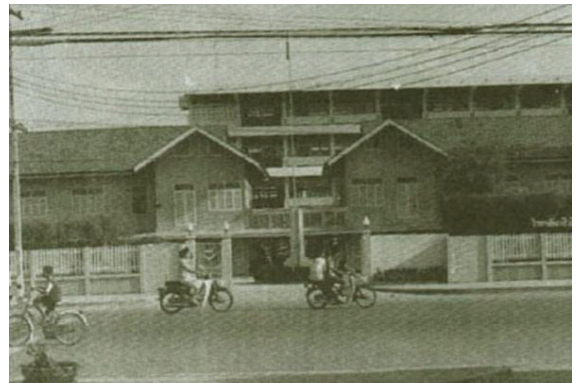
พ.ศ. 2481 โอนเข้าสังกัดกรมอาชีวศึกษาได้รับงบประมาณซื้อที่ดินบริเวณห้าแยกประตูชัย เนื้อที่
8 ไร่ งาน 56 ตารางวา

พ.ศ. 2482 เปลี่ยนชื่อเป็น "โรงเรียนการช่างสตรีลำปาง"

พ.ศ. 2501 ได้รับอนุมัติให้เปิดสอน "ระดับอาชีวศึกษาชั้นสูง" โดยรับนักศึกษาที่สำเร็จชั้น มัธยม
ศึกษาปีที่ 6 (ม.ศ.) เข้าเรียนหลักสูตร 3 ปี เปิดสอนแผนกวิชาคหกรรมศาสตร์ สาขาวิชาผ้า
และวิชาเครื่องแต่งกาย สาขาวิชาอาหารและโภชนาการ เมื่อสำเร็จการศึกษาระดับนี้แล้ว
ได้รับประกาศนียบัตรประโยคอาชีวศึกษาชั้นสูง

พ.ศ. 2503 เข้าแผนการศึกษาแห่งชาติ เพื่อเปลี่ยนเป็นหลักสูตรมัธยมสามัญ (สายอาชีพ) ได้รับ
ประกาศนียบัตร (ม.ศ.5) และต่อประโยคอาชีวศึกษาชั้นสูง อีก 1 ปี ได้รับประกาศนียบัตร
ประโยคอาชีวศึกษาชั้นสูง

พ.ศ. 2507 ได้เข้าอยู่ในโครงการยูนิเซฟเปิดสอนระดับ
อาชีวศึกษาชั้นสูงแผนกวิชาคหกรรมศาสตร์
และศิลปกรรม



พ.ศ. 2510 ยุบแผนกวิชาศิลปกรรม เปิดสอนแต่ระดับ
วิชาชีพชั้นสูง แผนกวิชาคหกรรมศาสตร์ สาขาวิชาผ้าและเครื่องแต่งกาย อาหารและ
โภชนาการ และคหกรรมศาสตร์ทั่วไป

- พ.ศ. 2516** เปลี่ยนชื่อเป็น "โรงเรียนอาชีวศึกษาลำปาง" เปิดสอนแผนกวิชาพาณิชยกรรม อีกแผนกหนึ่ง พ.ศ. 2518 เปลี่ยนระบบการวัดผล จากร้อยละเป็นหน่วยกิต
- พ.ศ. 2519** ร่วมกับโรงเรียนการช่างลำปางเป็นวิทยาลัยอาชีวศึกษาลำปางวิทยาเขต 2 เมื่อวันที่ 1 ตุลาคม 2519
- พ.ศ. 2520** ได้รับอนุมัติให้เปิดสอน ระดับประกาศนียบัตรวิชาชีพชั้นสูง (ปวส.) ประเภทวิชา คหกรรม สาขาวิชาคหกรรมศาสตร์
- พ.ศ. 2522** ได้ยกฐานะจากวิทยาเขต 2 เป็นวิทยาลัยอาชีวศึกษาลำปาง เมื่อวันที่ 1 มกราคม 2522
- พ.ศ. 2524** ได้รับอนุมัติให้เปิดสอน ระดับประกาศนียบัตรวิชาชีพเทคนิค (ปวท.) ประเภทวิชาบริหารธุรกิจในปีการศึกษา 2524
- พ.ศ. 2525** ได้รับอนุมัติให้เปิดสอน ระดับประกาศนียบัตรวิชาชีพ (ปวช.) ประเภทวิชาศิลปหัตถกรรม สาขาวิชาจิตรศิลป์
- พ.ศ. 2526** ได้รับอนุมัติให้เปิดขยายสาขาวิชาศิลปประยุกต์ ในประเภทวิชาศิลปหัตถกรรม



- พ.ศ. 2527** ได้รับอนุมัติให้เปิดสอน ระดับประกาศนียบัตรวิชาชีพชั้นสูง (ปวส.) ประเภทวิชาบริหารธุรกิจสาขาวิชาการบัญชีและสาขาวิชาการเลขานุการ กับขยายการศึกษาระดับนี้ในประเภทวิชาคหกรรม เพิ่มสาขาวิชาผ้าและเครื่องแต่งกาย สาขาวิชาอาหารและโภชนาการ
- พ.ศ. 2529** เปิดสอนระดับประกาศนียบัตรวิชาชีพ เทคนิค (ปวท.) สาขาวิชาคหกรรมศาสตร์ทั่วไป

- พ.ศ. 2530** ได้ร่วมกับภาคเอกชน คือ บริษัทเอ็กซ์เซล เอนเตอร์ไพรส์ จำกัด เปิดศูนย์คอมพิวเตอร์ สอนนักเรียนนักศึกษา และบุคคลภายนอก
- พ.ศ. 2531** เนื่องจากบริษัท เอ็กซ์เซล เอนเตอร์ไพรส์ จำกัดได้เลิกกิจการทางด้านคอมพิวเตอร์ แต่วิทยาลัยก็ยังได้ดำเนินการร่วมกับภาคเอกชนต่อไป ได้แก่ ห้างหุ้นส่วนจำกัด สิริรินทร์คอมพิวเตอร์
- พ.ศ. 2534** ได้รับคัดเลือกจากกระทรวงศึกษาธิการให้ได้รับรางวัลสถานศึกษาพระราชทาน ระดับอุดมศึกษา จากสมเด็จพระเทพรัตนราชสุดาฯ ประจำปีการศึกษา 2534

- พ.ศ. 2535** ได้รับอนุมัติให้เปิดสอนระดับประกาศนียบัตรวิชาชีพชั้นสูง (ปวส.) ประเภทวิชาบริหารธุรกิจ สาขาวิชาการตลาดและสาขาวิชาคอมพิวเตอร์ธุรกิจ
- พ.ศ. 2536** ได้รับอนุมัติให้เปิดสอน ระดับประกาศนียบัตรวิชาชีพ (ปวช.) ประเภทวิชาศิลปหัตถกรรม สาขาวิชาหัตถอุตสาหกรรม (เครื่องเคลือบดินเผา) และขยายการศึกษา ระดับประกาศนียบัตรวิชาชีพ (ปวช.) ประเภทวิชาคหกรรม เพิ่มขึ้นอีก 1 ห้องเรียน
- พ.ศ. 2536** ได้รับคัดเลือกจากเขตการศึกษา 8 เพื่อรับรางวัลสถานศึกษาดีเด่น ประจำปีการศึกษา 2536 ประเภทวิชาคหกรรม พาณิชยกรรมและศิลปกรรม
- พ.ศ. 2537** เปิดสอนระดับประกาศนียบัตรวิชาชีพชั้นสูง (ปวส.พิเศษ) โดยรับผู้ที่จบ ม.6 เข้าศึกษาในคณะวิชาบริหารธุรกิจ สาขาวิชาการบัญชี
- พ.ศ. 2538** เปิดสอนหลักสูตรระบบทวิภาคีสาขาวิชาการโรงแรม (บริการอาหารและเครื่องดื่ม) คณะวิชาคหกรรมศาสตร์ 1 ห้อง สาขาวิชาธุรกิจค้าปลีก (พาณิชยกรรม) คณะวิชาบริหารธุรกิจ 1 ห้อง
- พ.ศ. 2540** เปิดสอนหลักสูตรระดับประกาศนียบัตรวิชาชีพชั้นสูง (ปวส.) สาขาวิชาคหกรรมธุรกิจ
- พ.ศ. 2540** เปิดสอนหลักสูตรระดับประกาศนียบัตรวิชาชีพชั้นสูง (ปวส.) ภาคสมทบ สาขาวิชาการบัญชี
- พ.ศ. 2541** เปิดสอนหลักสูตรระดับประกาศนียบัตรวิชาชีพชั้นสูง (ปวส.) ภาคสมทบ สาขาวิชาคอมพิวเตอร์ธุรกิจ
- พ.ศ. 2541** เปิดสอนหลักสูตรระดับประกาศนียบัตรวิชาชีพ (ปวช.) ภาคสมทบ สาขาวิชาพาณิชยกรรม
- พ.ศ. 2541** เปิดสอนหลักสูตรระดับประกาศนียบัตรวิชาชีพครูเทคนิคชั้นสูง (ปทส.) สาขาวิชาการบัญชี





พ.ศ.2542 เปิดสอนหลักสูตรระดับประกาศนียบัตรวิชาชีพ
ชั้นสูง (ปวส.) ภาคพิเศษ โดยรับผู้ที่จบ ม.6 เข้าศึกษาในคณะ
วิชาบริหารธุรกิจ สาขาวิชาการตลาด

พ.ศ.2542 เปิดสอนหลักสูตรระดับประกาศนียบัตรวิชาชีพ
ชั้นสูง (ปวส.) ภาคสมทบ สาขาวิชาการตลาด

พ.ศ. 2544 เปิดสอนหลักสูตรระดับประกาศนียบัตร
วิชาชีพชั้นสูง(ปวส. พิเศษ) โดยรับ ผู้ที่จบ ม.6เข้าศึกษาใน

คณะวิชาบริหารธุรกิจ สาขาวิชาการเลขานุการ สาขาวิชาคอมพิวเตอร์ธุรกิจ เปิดสอน
หลักสูตรระดับประกาศนียบัตรวิชาชีพชั้นสูง (ปวส.) ศิลปกรรม สาขาจิตรกรรมสากลเปิด
สอนหลักสูตรระดับประกาศนียบัตรวิชาชีพชั้นสูง (ปวส.) ประเภทวิชาบริหารธุรกิจ สาขา
วิชาธุรกิจค้าปลีก (ทวิภาคี) เปิดหอศิลป์ คณะวิชาศิลปกรรม

พ.ศ. 2544 งดรับนักศึกษาภาคสมทบทุกหลักสูตร

พ.ศ. 2545 เข้าร่วมกับสถานศึกษาสังกัดกรมอาชีวศึกษาในจังหวัดเชียงราย พะเยา และลำปาง รวมเป็น
สถาบันการอาชีวศึกษาภาคเหนือ 3 (สอน.3)

พ.ศ. 2546 เปิดสอนหลักสูตรประกาศนียบัตรวิชาชีพชั้นสูง (ปวส.) ประเภทวิชา เทคโนโลยีสารสนเทศ
และการสื่อสาร สาขาวิชาเทคโนโลยีสารสนเทศ

พ.ศ. 2548 เปิดสอนหลักสูตรประกาศนียบัตรวิชาชีพ (ปวช.) ประเภทวิชา พาณิชยกรรม สาขาพณิช
ยการ สาขางานการประชาสัมพันธ์

พ.ศ. 2551 เปิดสอนหลักสูตรประกาศนียบัตรวิชาชีพชั้นสูง (ปวส.) ประเภทวิชาพาณิชยกรรม สาขาวิชา
ธุรกิจรับจัดงาน



สรุปประวัติ วิทยาลัยอาชีวศึกษาลำปาง

- พ.ศ. 2480 จังหวัดลำปางได้จัดตั้งขึ้น ใช้ชื่อว่า "โรงเรียนช่างทอผ้า" โดยใช้เงินงบประมาณประชาชนบาล เปิดทำการสอนช่างทอผ้า เมื่อวันที่ 1 กันยายน 2480
- พ.ศ. 2481 โอนเข้าสังกัดกรมอาชีวศึกษา ได้รับงบประมาณซื้อที่ดินบริเวณ ห้าแยกประตูชัย เนื้อที่ 8 ไร่ 2 งาน 56 ตารางวา
- พ.ศ. 2482 เปลี่ยนชื่อเป็น "โรงเรียนช่างเย็บเสื้อผ้าและทอผ้า" เปิดสอนวิชาช่างเย็บเสื้อผ้าเพิ่มขึ้น อีกวิชาหนึ่ง
- พ.ศ. 2491 เปลี่ยนชื่อเป็น "โรงเรียนการช่างสตรีลำปาง"
- พ.ศ. 2501 ได้รับอนุมัติให้เปิดสอน "ระดับอาชีวศึกษาชั้นสูง" โดยรับนักเรียนที่สำเร็จชั้นมัธยมศึกษาปีที่ 6 (ม.ศ.3) เข้าเรียนหลักสูตร 3 ปี เปิดสอนแผนกคหกรรมศาสตร์ สาขาวิชาผ้าและเครื่องแต่งกาย สาขาวิชาอาหารและโภชนาการ สำเร็จการศึกษาระดับนี้แล้ว ได้รับ ประกาศนียบัตรประโยคอาชีวศึกษาชั้นสูง
- พ.ศ. 2508 ได้เข้าอยู่ในโครงการยูนิเซฟ เปิดสอนระดับอาชีวศึกษาชั้นสูง แผนกคหกรรมศาสตร์
- พ.ศ. 2516 ได้เปลี่ยนชื่อเป็น "วิทยาลัยอาชีวศึกษาลำปาง" และเปิดสอนแผนกพาณิชย์การ
- พ.ศ. 2519 ได้รวมกับโรงเรียนการช่างลำปาง เป็นวิทยาลัยอาชีวศึกษาลำปาง (วิทยาเขต 2) เมื่อวันที่ 1 ตุลาคม 2519
- พ.ศ. 2522 ได้ยกฐานะจากวิทยาเขต 2 เป็นวิทยาลัยอาชีวศึกษาลำปาง เมื่อวันที่ 1 มกราคม 2522
- พ.ศ. 2524 ได้รับอนุมัติให้เปิดสอนระดับประกาศนียบัตรวิชาชีพเทคนิค (ปวท.) ประเภทวิชาบริหารธุรกิจ และปิดไปใน พ.ศ. 2536
- พ.ศ. 2525 ได้รับอนุมัติให้เปิดสอนระดับประกาศนียบัตรวิชาชีพ (ปวช.) ประเภทวิชาศิลปหัตถกรรม กลุ่มวิชาจิตรศิลป์
- พ.ศ. 2526 เปิดเพิ่มกลุ่มวิชาศิลปะประยุกต์ ในประเภทวิชา ศิลปหัตถกรรม
- พ.ศ. 2527 เปิดหลักสูตร ปวส. สาขาวิชาการบัญชี สาขาวิชาการเลขานุการ สาขาวิชาอาหารและโภชนาการ สาขาวิชาผ้าและเครื่องแต่งกาย เปิดหลักสูตร ปวท. สาขาวิชาอาหารและโภชนาการ รับนักเรียนที่จบมัธยมศึกษาตอนปลาย โปรแกรมคหกรรม เข้าเรียนเพิ่มเพื่อให้ครบหลักสูตร ปวช. สาขาวิชาผ้าและเครื่องแต่งกาย อาหารและคหกรรมฯ
- พ.ศ. 2529 เปิดหลักสูตร ปวท. สาขาวิชาคหกรรมศาสตร์ทั่วไป
- พ.ศ. 2530 ได้ร่วมกับภาคเอกชน คือ บริษัท เอ็กซ์เซลเอนเตอร์ไพรส์ จำกัด เปิดศูนย์คอมพิวเตอร์สอนนักเรียน นักศึกษา และบุคคลภายนอก

- พ.ศ. 2535 เปิดหลักสูตร ปวส. สาขาวิชาคอมพิวเตอร์ธุรกิจ และสาขาวิชาการตลาด
- พ.ศ. 2536 เปิดหลักสูตร ปวช. ประเภทวิชาศิลปหัตถกรรม กลุ่มวิชาหัตถอุตสาหกรรม เครื่องปั้นดินเผา (เซรามิก)
- พ.ศ. 2537 เปิดหลักสูตร ปวส. (พิเศษ) รับนักเรียนชั้น ม.6 เข้าศึกษาในคณะบริหารธุรกิจ
- พ.ศ. 2538 เปิดหลักสูตร ปวช. ประเภทวิชาพาณิชยกรรม กลุ่มวิชาธุรกิจค้าปลีก (ทวีภาคี) และกลุ่มวิชาการโรงแรม ซึ่งกลุ่มวิชาการโรงแรมได้ปิดไปใน พ.ศ. 2540
- พ.ศ. 2540 เปิดหลักสูตรภาคสมทบ ปวส. คณะบริหารธุรกิจ สาขาวิชาการบัญชี
- พ.ศ. 2541 เปิดหลักสูตรภาคสมทบ ปวช. ประเภทวิชาพาณิชยกรรม ซึ่งได้ปิดไปในปี พ.ศ. 2544
- เปิดภาคสมทบ ปวส. สาขาวิชาคอมพิวเตอร์ธุรกิจ และได้ปิดไปในปี พ.ศ.2544
- เปิดหลักสูตรปริญญาตรี ปรโยควิชาชีพครูเทคนิคชั้นสูง (ปทส.) สาขาวิชาการบัญชี
- พ.ศ. 2543 เปิดภาคสมทบระดับ ปวส. สาขาวิชาการตลาด และปิดไปใน พ.ศ. 2544
- พ.ศ. 2544 เปิดหลักสูตร ปวส. ประเภทวิชาศิลปกรรม สาขาวิชาจิตรกรรมสากล
- เปิดหลักสูตร ปวส. ประเภทวิชาบริหารธุรกิจ สาขาวิชาการจัดการธุรกิจค้าปลีก (ทวีภาคี) สาขางานการบริหารงานธุรกิจค้าปลีกสินค้าเฉพาะอย่าง และสาขางานธุรกิจ ซูเปอร์เซ็นเตอร์ เปิดหอศิลป์ คณะศิลปกรรม
- พ.ศ. 2545 เข้าร่วมกับสถานศึกษาสังกัดกรมอาชีวศึกษาในจังหวัดเชียงราย จังหวัดพะเยา และ จังหวัดลำปาง รวมเป็นสถาบันการอาชีวศึกษาภาคเหนือ 3
- พ.ศ. 2546 เปิดหลักสูตร ปวส. ประเภทวิชาเทคโนโลยีสารสนเทศและการสื่อสาร สาขาวิชาเทคโนโลยีสารสนเทศ
- พ.ศ. 2548 เปิดหลักสูตร ปวช. ประเภทวิชาพาณิชยกรรม สาขางานการประชาสัมพันธ์
- พ.ศ. 2551 เปิดหลักสูตร ปวส. ประเภทวิชาบริหารธุรกิจ สาขาวิชาธุรกิจรับจัดงาน และได้ปิด ในปี พ.ศ. 2553
- พ.ศ. 2555 เปิดหลักสูตร ปวส. ประเภทวิชาคหกรรม สาขาวิชาการบริหารงานคหกรรมศาสตร์ สาขางานการจัดการคหกรรมโรงแรม
- เปิดหลักสูตร ปวส. ประเภทวิชาบริหารธุรกิจ สาขาวิชาคอมพิวเตอร์ธุรกิจ สาขางานการพัฒนาโปรแกรม
- พ.ศ. 2556 เปิดหลักสูตรประกาศนียบัตรวิชาชีพชั้นสูง ประเภทวิชาศิลปกรรม สาขาวิชาคอมพิวเตอร์กราฟิก
- เปิดหลักสูตรเทคโนโลยีบัณฑิต พุทธศักราช 2556 สาขาวิชาการบัญชี (ต่อเนื่อง) จัดการเรียนการสอน Mini English Program (MEP) ระดับประกาศนียบัตรวิชาชีพชั้นสูง (ปวส.) ประเภทวิชาคหกรรม สาขาวิชาอาหารและโภชนาการ และประเภทวิชาบริหารธุรกิจ สาขาวิชาการบัญชี

ประกาศกระทรวงศึกษาธิการ เรื่องให้ใช้หลักสูตรประกาศนียบัตรวิชาชีพ พุทธศักราช 2556 เมื่อวันที่ 21 พฤษภาคม 2556 ใช้จัดการเรียนการสอน ตั้งแต่ภาคเรียนที่ 1 ปีการศึกษา 2556

- พ.ศ. 2557 เปิด ปวส. ประเภทวิชาบริหารธุรกิจ สาขาวิชาการตลาด ระบบทวิภาคี
เปิด ปวส. ประเภทวิชาคหกรรม สาขาวิชาอาหารและโภชนาการระบบทวิภาคี
- พ.ศ. 2558 เปิด ปวส. ประเภทวิชาบริหารธุรกิจ สาขาวิชาการจัดการสำนักงาน
- พ.ศ. 2560 เปิด ปวส. ประเภทวิชาอุตสาหกรรมการท่องเที่ยว สาขาวิชาการโรงแรม สาขางานบริการส่วนหน้าโรงแรม และสาขางานบริการอาหารและเครื่องดื่ม
- พ.ศ. 2563 เปิด ปวช. ประเภทวิชาเทคโนโลยีสารสนเทศ สาขาวิชาคอมพิวเตอร์กราฟิก เกม และแอนิเมชัน
- พ.ศ. 2564 เปิด ปวส. ประเภทวิชาคหกรรม สาขาวิชาการจัดการดูแลผู้สูงอายุ ระบบทวิภาคี
- พ.ศ. 2565 เปิด ปวช. ประเภทวิชาพาณิชยกรรม สาขาวิชาการจัดการสำนักงาน
เปิด ปวส. ประเภทวิชาบริหารธุรกิจ สาขาวิชาการจัดการสำนักงาน ระบบทวิภาคี
เปิด ปวส. ประเภทวิชาศิลปกรรม สาขาวิชาดิจิทัลกราฟิก ระบบทวิภาคี