

*10-11 клас урок №6 модуля «Графічний дизайн»
Інструктивна картка до уроку №6*

«Основні інструменти для малювання. Концепція побудови пошарового зображення Використання різних способів виділення фрагментів зображень. Переміщення, масштабування й обертання області виокремлення»

Увага! Під час роботи з комп'ютером дотримуйтеся правил безпеки та санітарно-гігієнічних норм.

Середовище виконання : Adobe Photoshop CS6

Алгоритм роботи

Частина 1. Використання інструмента Градієнт

1. Відкрити растровий редактор Adobe Photoshop CS6
2. Створити нове полотно (Розмір А4, стиль фото)
3. Обрати інструмент Градієнт та залити полотно Радіальним градієнтом синього та жовтого кольорів . Режим - виключення(обрати тремтіння та прозорість)
4. Зберегти створене зображення в свою папку під назвою «Градієнт1»

1. Створити нове полотно (Розмір А4, стиль фото)
2. Обрати інструмент Градієнт та залити полотно Дзеркальним градієнтом червоного та зеленого кольорів . Режим – розсіяне світло (обрати обернути та прозорість)
3. Зберегти створене зображення в свою папку під назвою «Градієнт 2»

1. Створити нове полотно (Розмір А4, стиль фото)
2. Обрати інструмент Градієнт та на Ваш вибір задати параметри. Потренуватися використовувати різні стилі градієнту, різні режими.
3. Зберегти створене зображення в свою папку під назвою «Градієнт 3»

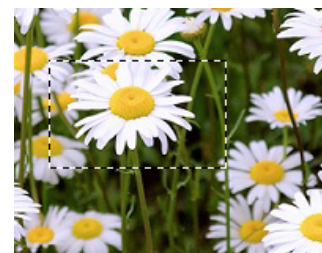
Частина 2. Виділення фрагмента

1. Відкрити зображення «Малюнок 1» з папки Додаткові матеріали
2. Обрати інструмент Миттєве виділення
3. Виділити метелика за допомогою даного інструмента
4. Обрати команду Уточнити край



5. Потренуватися використовувати різні параметри даного меню
6. Копіювати отримане зображення за допомогою комбінації CTRL+C
7. Створити нове полотно (**стиль – буфер обміну!**)
8. Вставити в нове полотно скопійований фрагмент за допомогою комбінації CTRL+V
9. Зберегти отримане зображення в свою папку під назвою «Виділення 1»

1. Відкрити зображення «Малюнок 2» з папки Додаткові матеріали
2. Обрати інструмент Прямокутне виділення
3. Виділити будь яку квітку за допомогою даного інструмента
4. Копіювати отримане зображення за допомогою комбінації CTRL+C



5. Створити нове полотно (**стиль – буфер обміну!**)
6. Вставити в нове полотно скопійований фрагмент за допомогою комбінації CTRL+V
7. Зберегти отримане зображення в свою папку під назвою «Виділення 2»

1. Відкрити зображення «Малюнок 3» з папки Додаткові матеріали
2. Обрати інструмент Ласо
3. Виділити квіти за допомогою даного інструмента
4. Обрати команду Уточнити край
5. Потренуватися використовувати різні параметри даного меню



6. Копіювати отримане зображення за допомогою комбінації CTRL+C
7. Створити нове полотно (**стиль – буфер обміну!**)
8. Вставити в нове полотно скопійований фрагмент за допомогою комбінації CTRL+V
9. Зберегти отримане зображення в свою папку під назвою «Виділення 3»

Частина 3. Трансформування виділеної області

1. Відкрити зображення «Малюнок 4» з папки Додаткові матеріали
2. Обрати на Ваш вибір інструмент виділення та виділити пташку
3. Обрати пункт меню Правка/ Трансформувати
4. Обрати кожен з підпунктів :
 - масштаб
 - нахил

- повернути
- викривлення
- перспектива
- деформацію

5. Потренуватися їх використовувати

6. Зберегти отримане зображення в свою папку назвавши «Трансформація 1»

1. Відкрити зображення «Малюнок 5» з папки Додаткові матеріали

2. Обрати на Ваш вибір інструмент виділення та виділити комашку

3. На Ваш вибір трансформувати фрагмент

4. Зберегти отримане зображення в свою папку назвавши «Трансформація 2»